

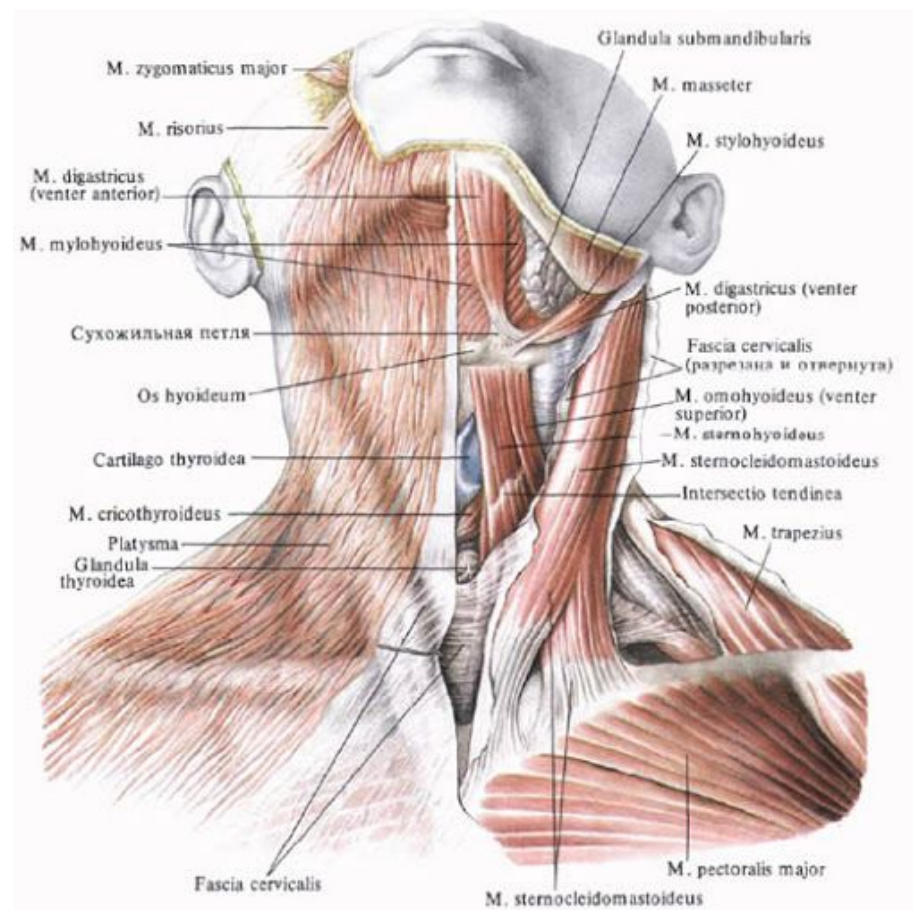


КЛИНИЧЕСКАЯ АНАТОМИЯ ПЕРЕДНЕГО ОТДЕЛА ШЕИ

ШЕРШНЕВА АНГЕЛИНА, ПМГМУ ИМ. СЕЧЕНОВА, 3 КУРС



ГРАНИЦЫ

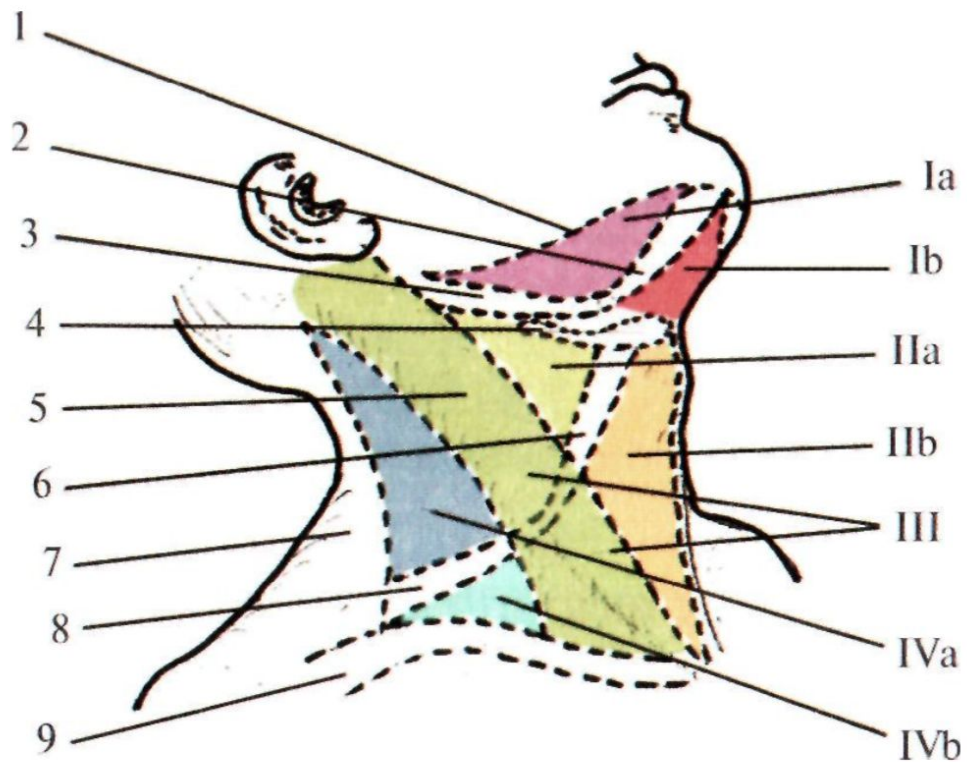


ОБЛАСТИ И ТРЕУГОЛЬНИКИ ШЕИ

ДВУБРЮШНАЯ М.

ПОДЪЯЗЫЧНАЯ
К.

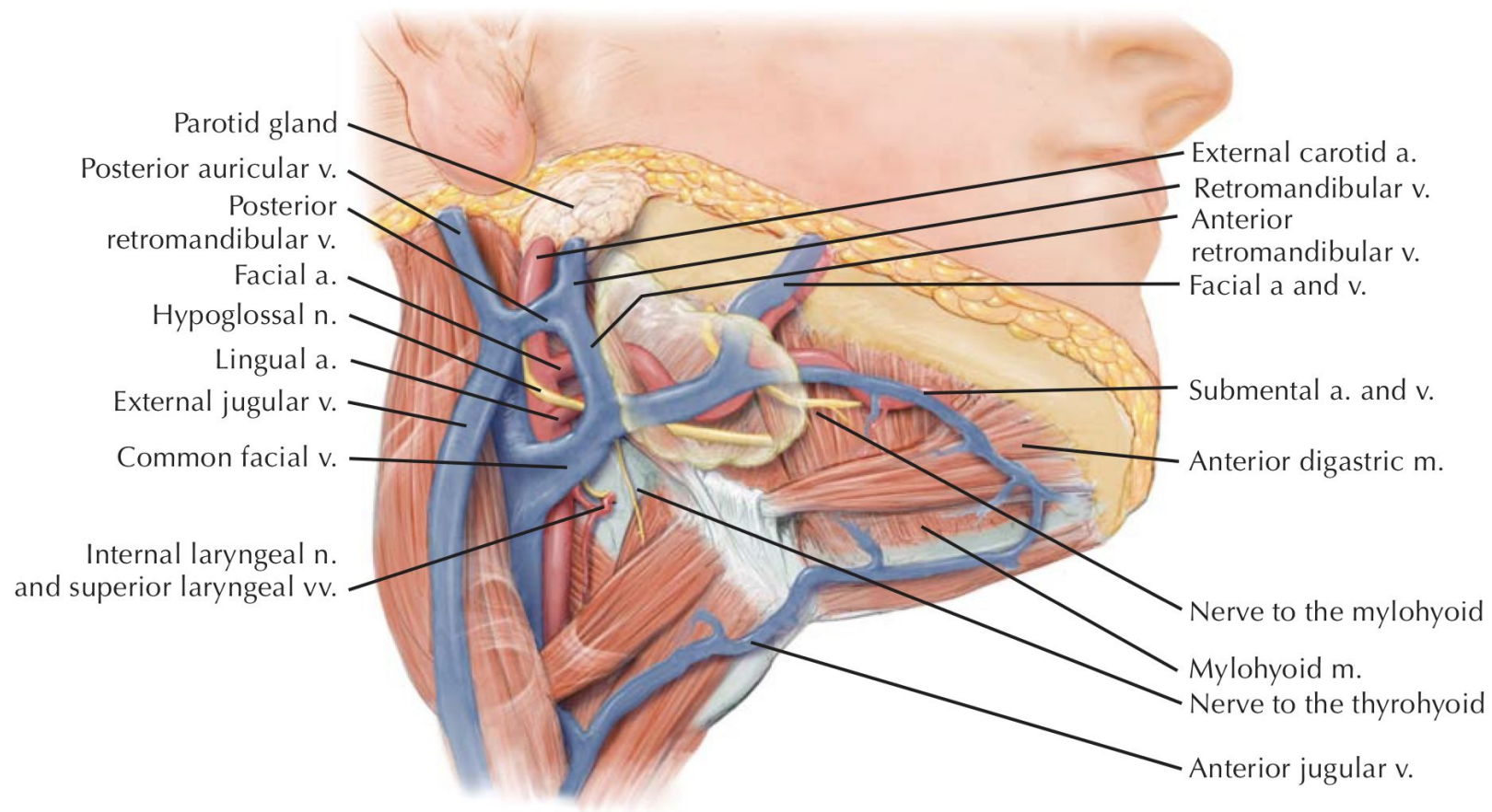
ЛОПАТОЧНО-ПОДЪЯЗЫЧНАЯ
М.



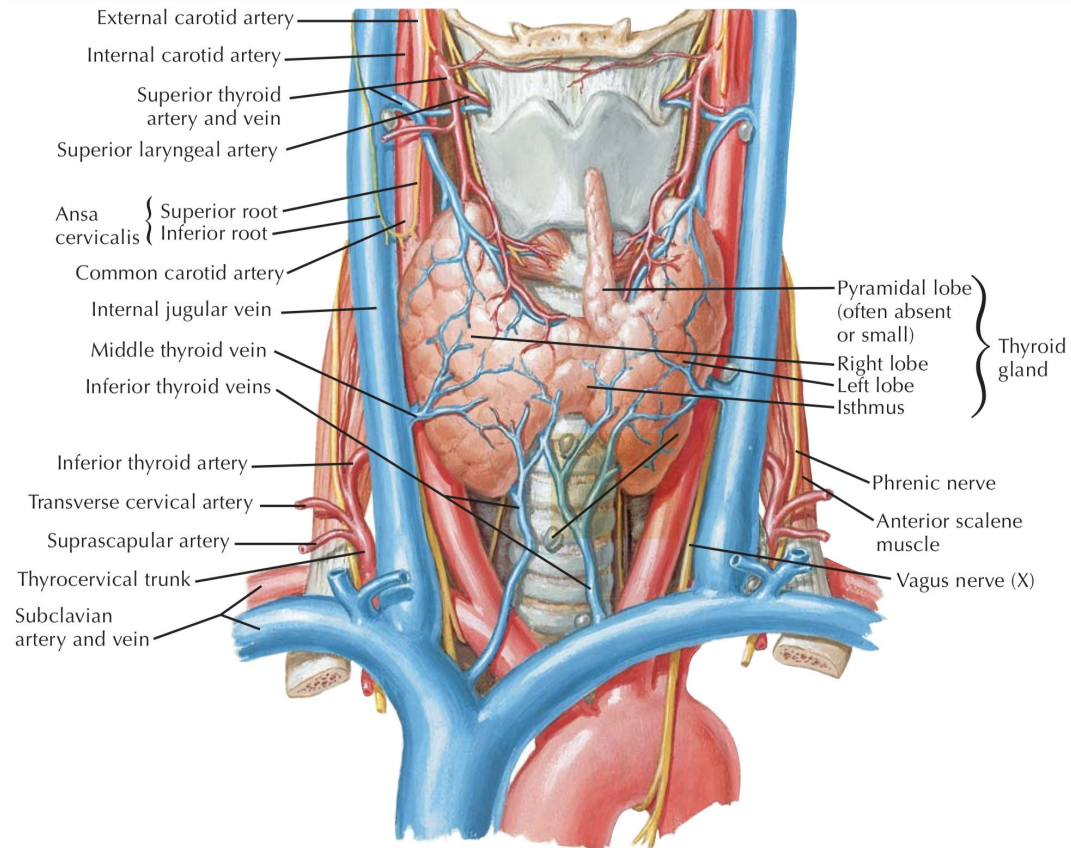
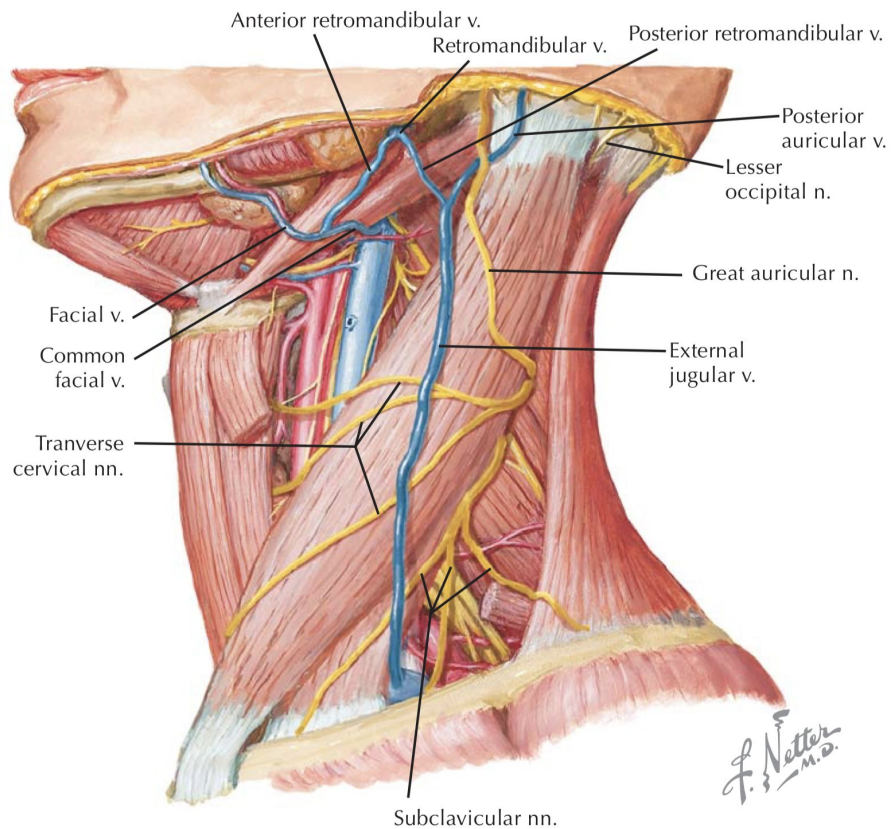
ТРЕУГОЛЬНИКИ ОБЛАСТИ:

- ПОДБОРОДОЧНЫЙ
- ПОДНИЖНЕЧЕЛЮСТНОЙ
- СОННЫЙ
- ЛОПАТОЧНО-ТРАХЕАЛЬНЫЙ

ТРЕУГОЛЬНИК ПИРОГОВА



ОСНОВНОЙ СОСУДИСТО-НЕРВНЫЙ ПУЧОК

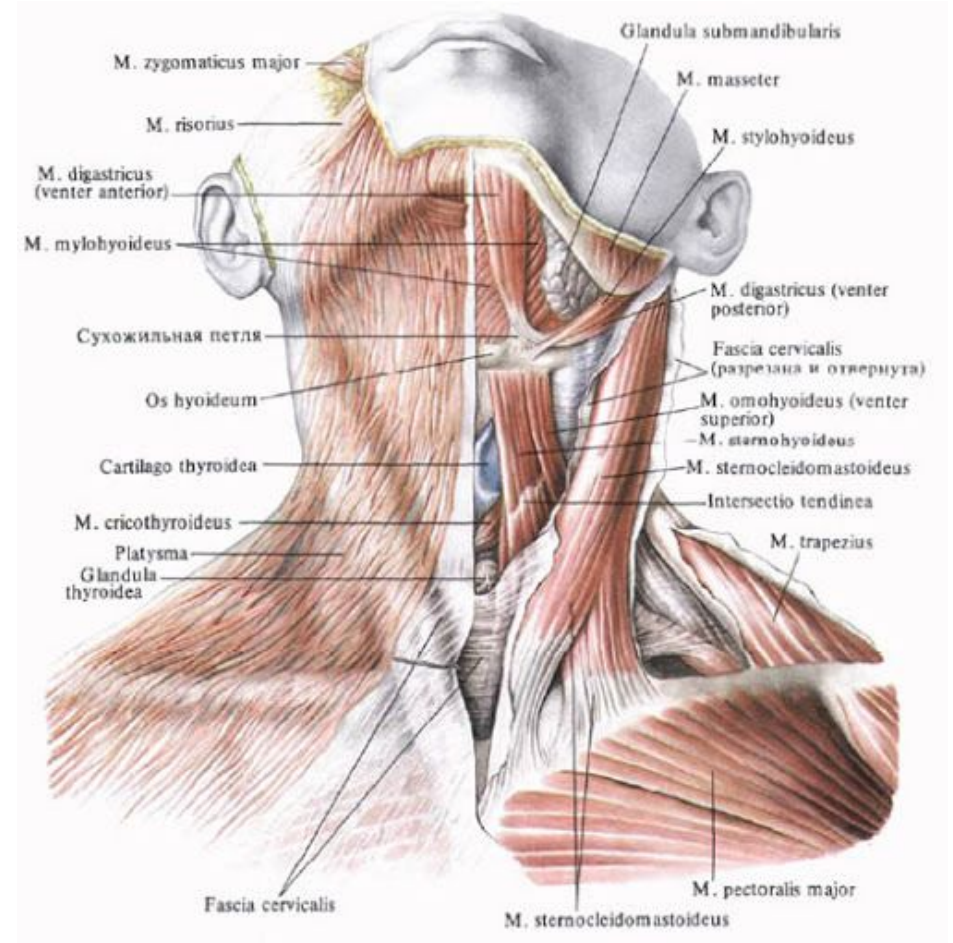
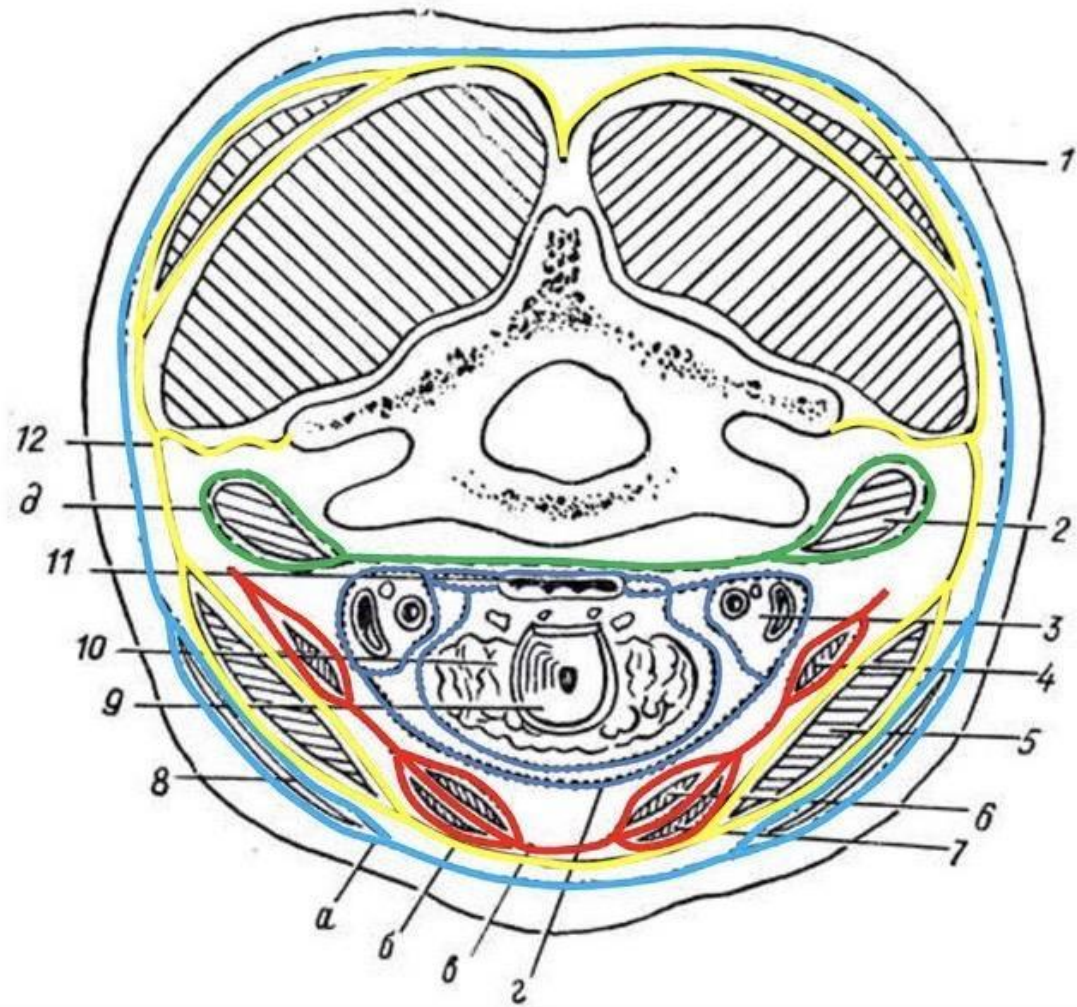




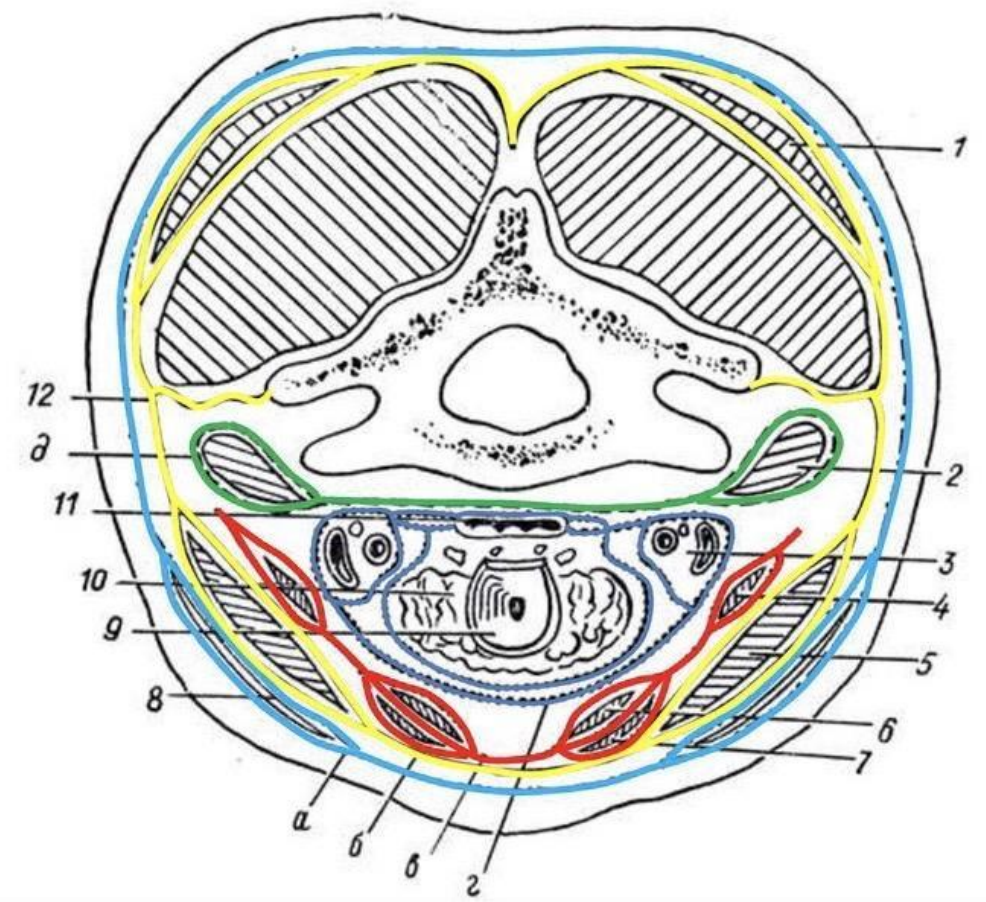
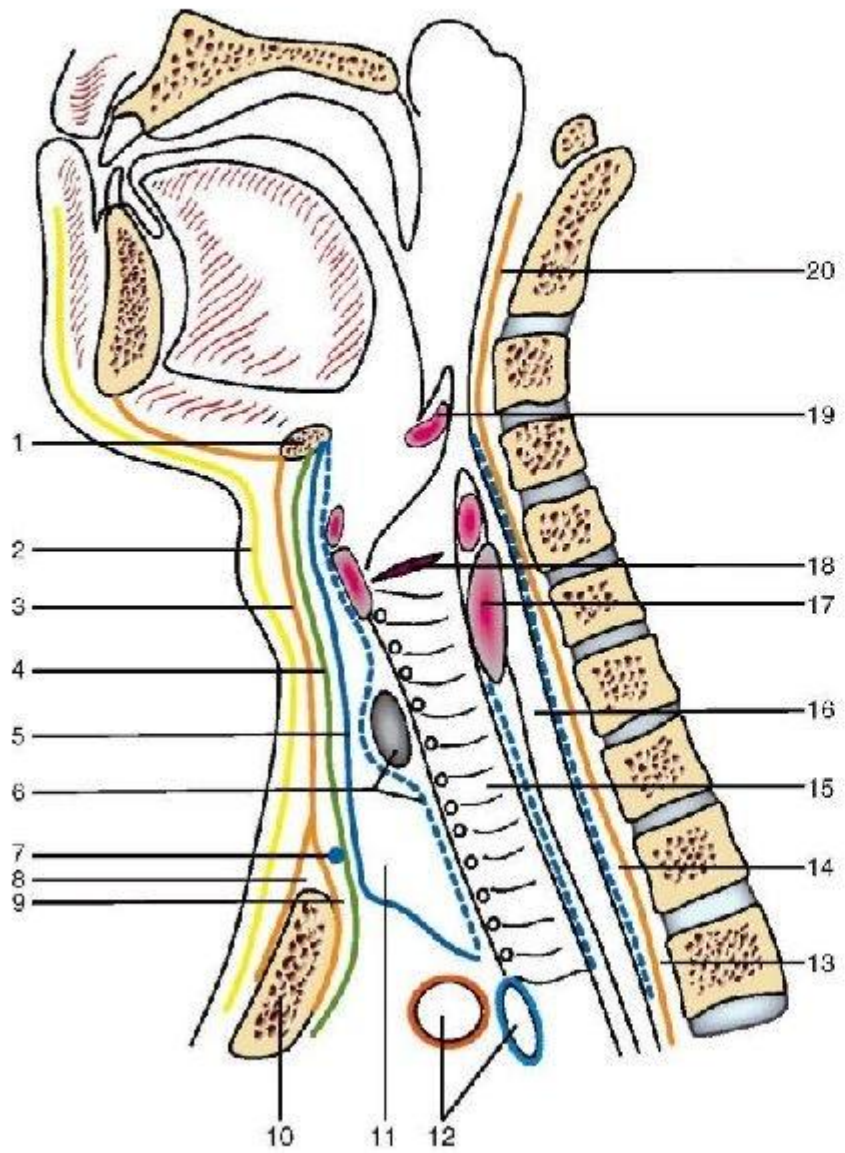
ФАСЦИИ
И
КЛЕТЧАТОЧНЫЕ ПРОСТРАНСТВА



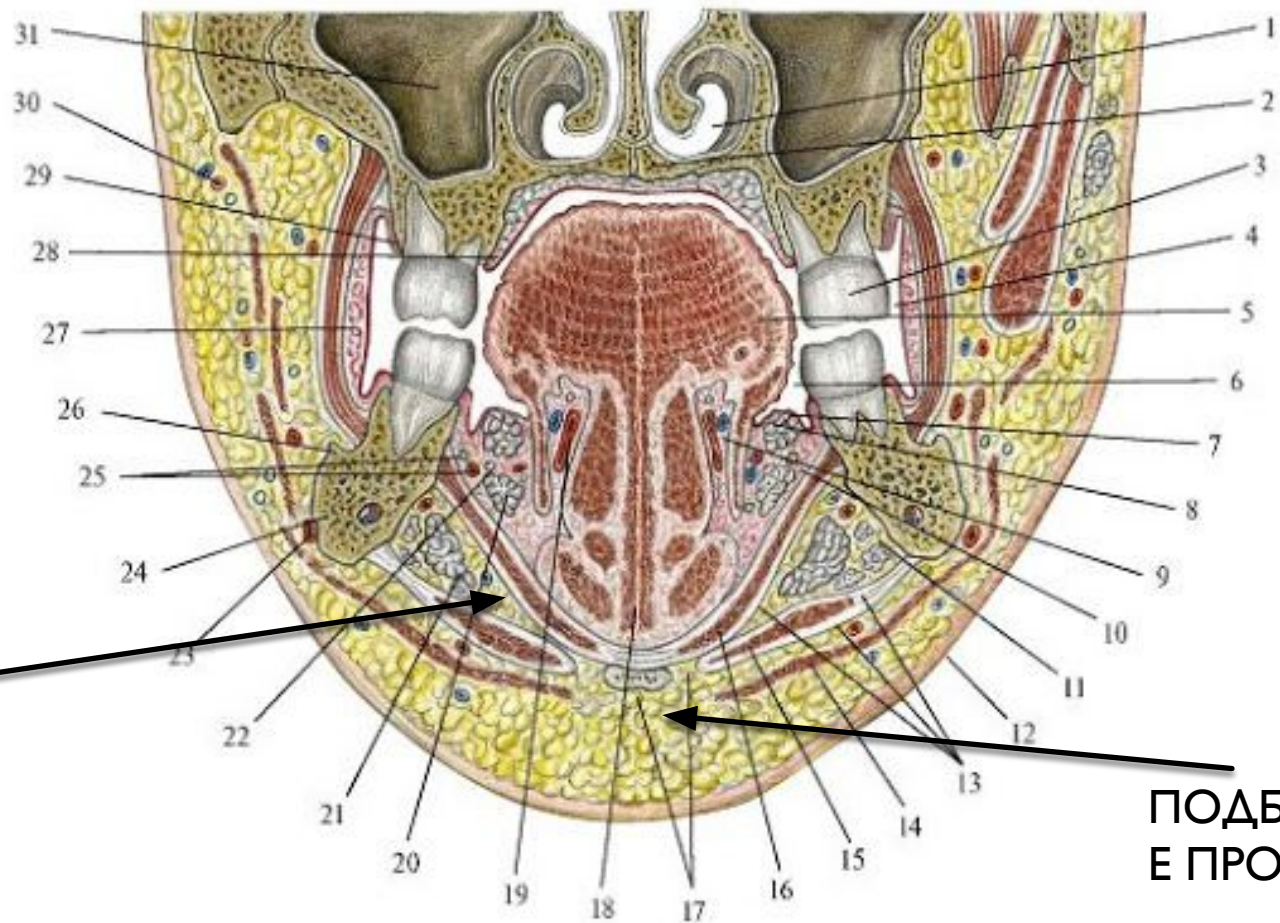
	Фасция по Шевкуненко	Структуры, которые покрывает фасция
1	superficialis	m. platysma
2	lamina superficialis fasciae cervicalis	m. sternocleidomastoideus m. trapezius
3	lamina pretrachealis fasciae cervicalis	m. sternothyroideus m. thyrohyoideus m. sternohyoideus m. omohyoideus
4А	fascia endocervicalis (lamina parietalis) (по RNA vagina carotica)	arteria carotica communis vena jugularis interna nervus vagus
4Б	fascia endocervicalis (lamina visceralis)	глотка – пищевод гортань — трахея щитовидная ж-за
5	lamina prevertebralis fasciae cervicalis	мышцы задней области шеи



	Название (пространство)	Латынь (spatium)		Образовано фасциями	Анатомические структуры
1	поднижнечелюстное	submandibulare	поднижнечелюстной	между 2-мя листками 2-ой фасции шеи	поднижнечелюстная слюнная железа
2 (8)	надгрудинное межфасциальное	suprasternale interfasciale	лопаточно — трахеальный	между 2-мя листками 2-ой фасции шеи	клетчатка
3 (9)	надгрудинное	suprasternale		между 2 и 3 фасциями шеи	слепые мешки Грубера arcus venosus juguli ansa cervicalis
4 (11)	предвисцеральное (предтрахеальное)	pretrachealis		между париет. и висцер. листками 4 фасции	непарное венозное щитовидное сплетение, низшая щитовидная а.
5 (14)	позадивисцеральное	retroviscerale		между париет. и висцер. листками 4 фасции (париет. срастается с 5 фасцией)	клетчатка, л/у !от основания черепа до диафрагмы!
6	клетчаточная щель сонного влагалища	vagina carotica		сонный лопаточно- трахеальный	париет. листок 4 фасции



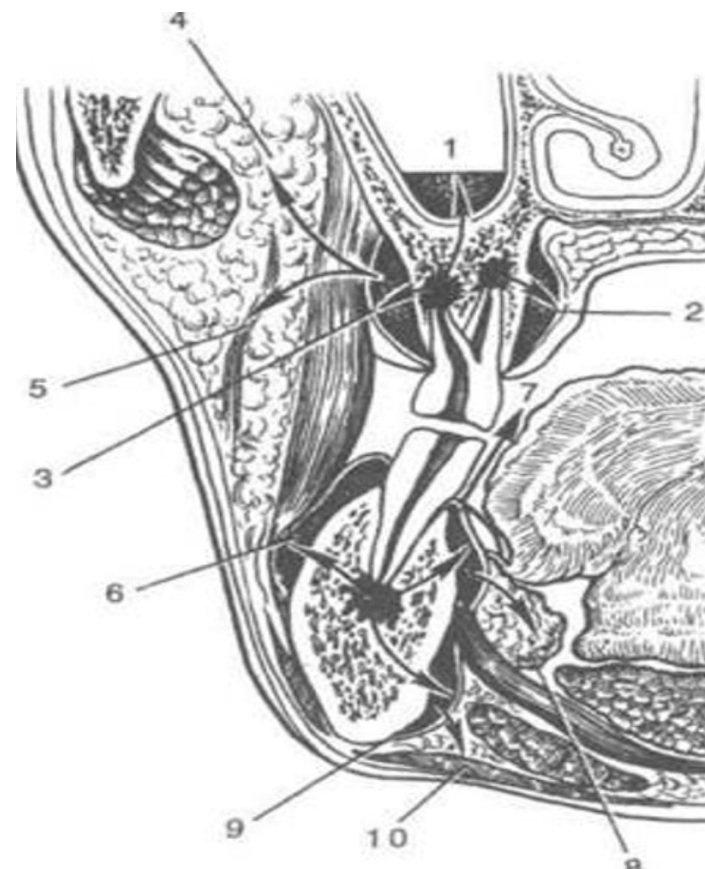
ЧЕЛЮСТНО-ЛИЦЕВАЯ ОБЛАСТЬ



ПОДНИЖНЕЧЕЛЮСТНОЕ ПРОСТРАНСТВО

ПОДБОРОДОЧНОЕ ПРОСТРАНСТВО

РАСПРОСТРАНЕНИЕ ПОДНИЖНЕЧЕЛЮСТНЫХ АБСЦЕССОВ



От пульпы к поднижнечелюстному пространству

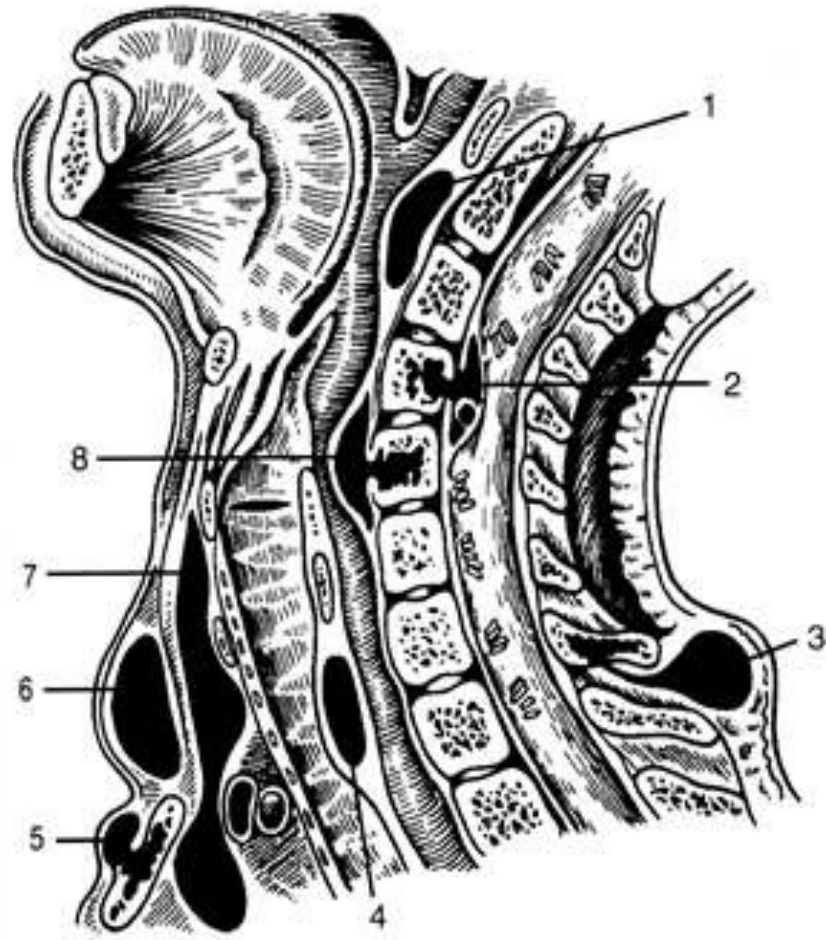
Дальше по протоку железы в ротовую полость

ЗАМКНУТЫЕ КЛЕТЧАТОЧНЫЕ ПРОСТРАНСТВА

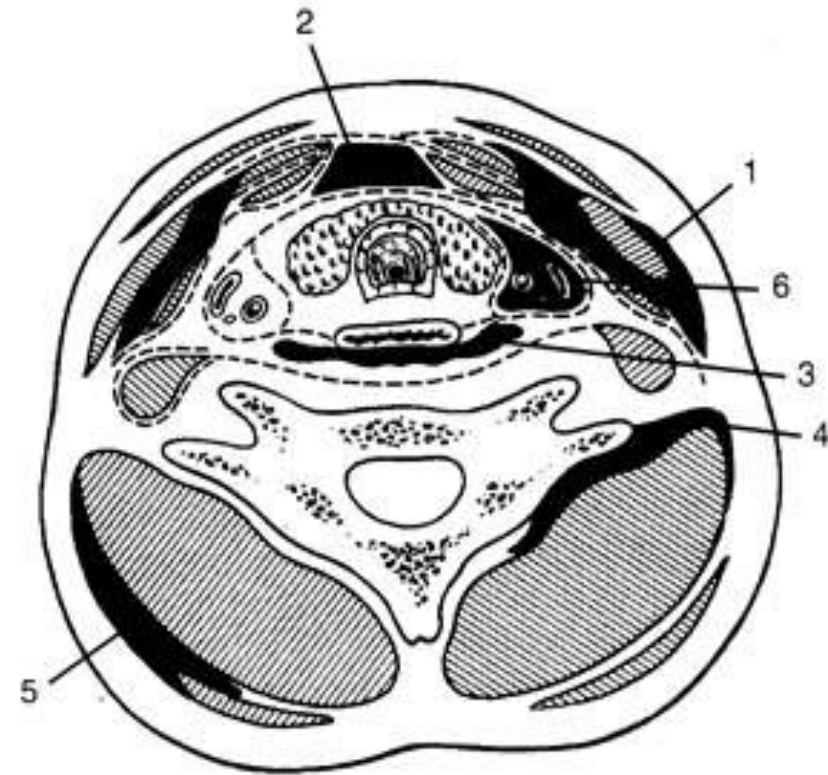
- Надгрудинное
межапоневротическое
- Слепые мешки Грубера
- Поднижнечелюстное
- Пр-во щитовидной железы
- Предпозвоночное

СООБЩАЮЩИЕСЯ КЛЕТЧАТОЧНЫЕ ПРОСТРАНСТВА

- Влагалище сосудисто-нервного пучка
- Предвисцеральное
- Ретровисцеральное



a



6

N. LARYNGEUS RECCURENS

нет голоса
боль в груди
|
левый reccurens

нет голоса
боль в шее
|
оба reccurens

нет голоса
зоб
|
сдавило



Спасибо за внимание!
Определенно
чертоги разума
нужны для фасций
Шевкуненко;)

