

# Царство Грибы

Ксения Блэк

## Царство Грибы

### Признаки сходства грибов с растениями и животными Тема 22

Сходство	Признаки
Растения	Твердая клеточная стенка
	Малая подвижность
	Неограниченный рост
	Поглощение веществ из окружающей среды путем всасывания
Животные	Размножение спорами и вегетативным способом
	Наличие хитина в клеточной оболочке
	Гликоген как запасное питательное вещество
	Отсутствие хлоропластов
	В результате обмена веществ образуется мочевина

### Лишайники (симбиоз гриба и водоросли) Тема 22

Тип	Строение слани	Примеры
Накিপ-ные	Слань имеет вид корочки, плотно сращенной с субстратом, толщиной 1–5 мм	Лецидея, ксантория, аспидиция, леканора, биатора
Листо-ватые	Слань имеет округлую форму, часто с расщеченными или расчлененными краями. Диаметр этих лишайников — 10–20 см	Пармелия, лобария, пельтигера, нефрома, гирофора
Кусти-стые	Слань имеет стеблевидную форму, крепится к субстрату небольшими участками нижней части, а верхняя часть разветвлена и поднята над поверхностью или свисает вниз	Ягель, уснея, цетрария, эверния, рамалина

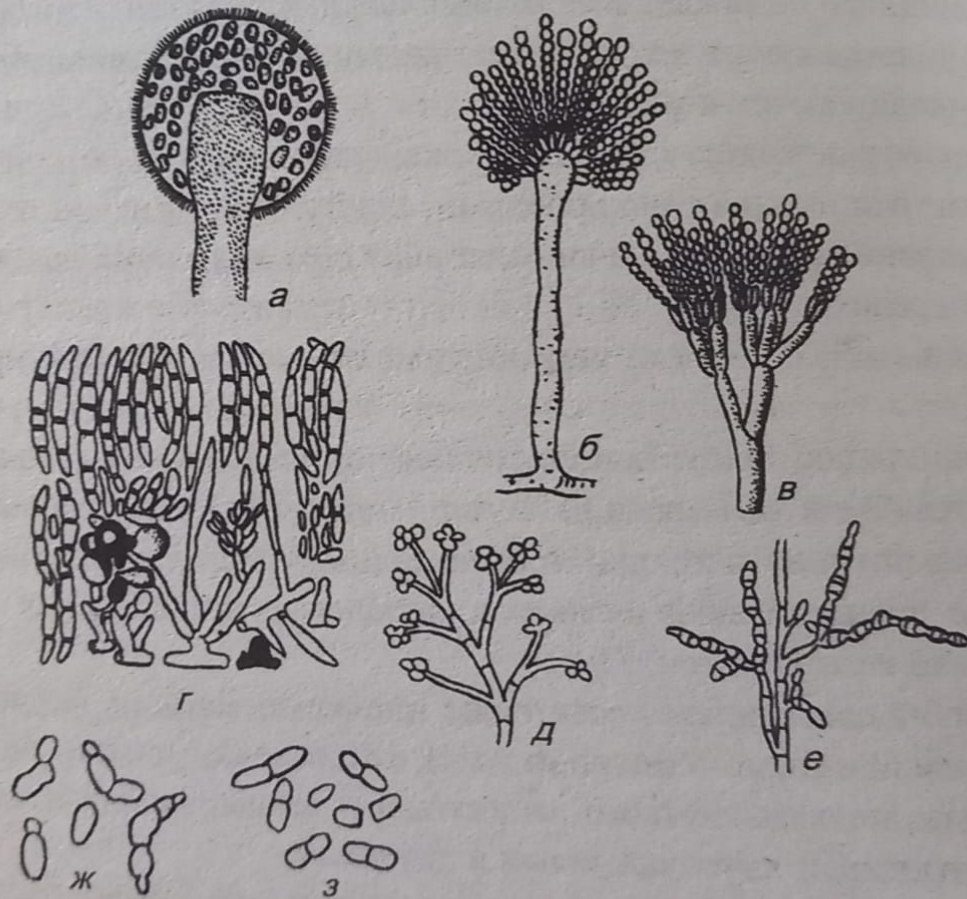


Рис. 69. Микроскопические грибы:  
 а — мукор; б — аспергилл; в — пеницилл; г — фузариум; д — триходерма;  
 е — альтернария; ж — дрожжи почкующиеся; з — дрожжи делящиеся

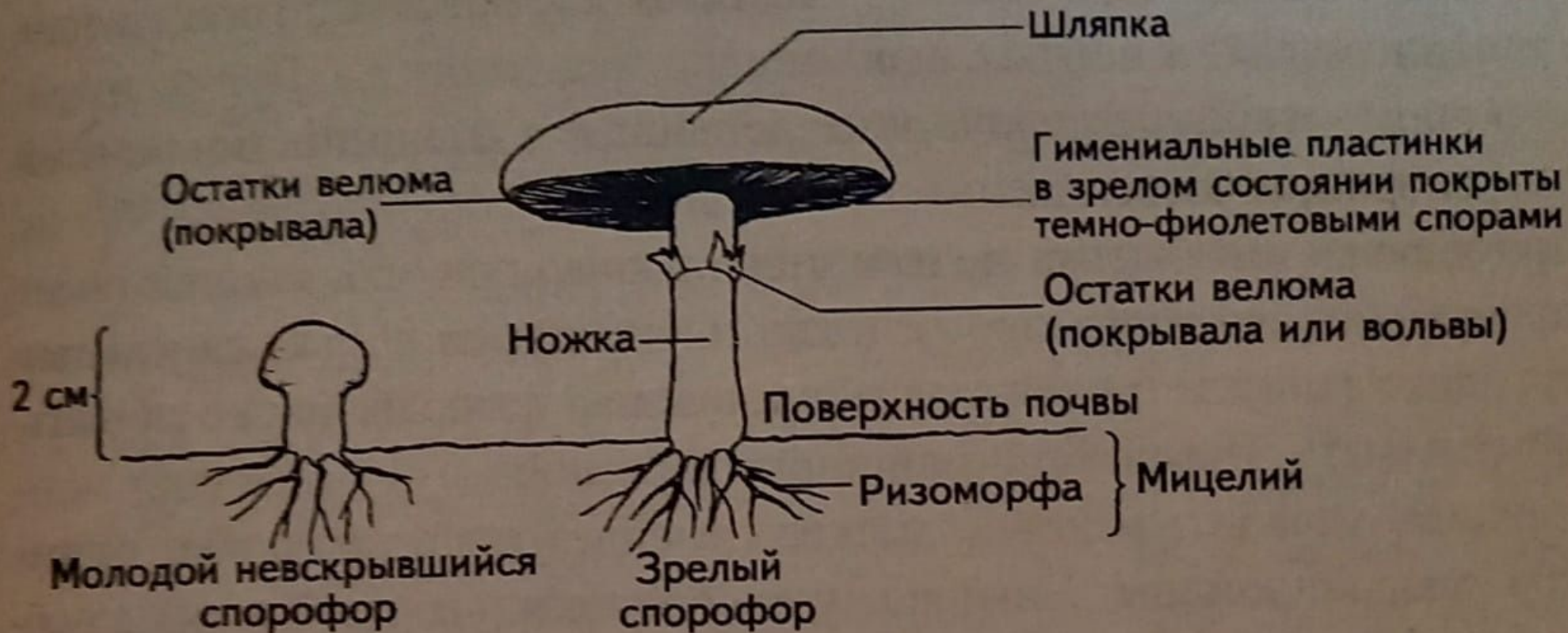


Рис. 70. Строение шляпочного гриба