

Первая помощь при кровотечениях

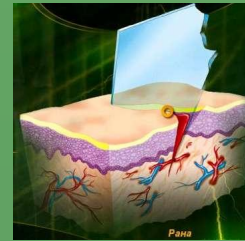
Учебные вопросы:

- Виды кровотечений
- Правила оказания первой помощи при кровотечениях
- Правила оказания первой помощи при носовом кровотечении

Виды кровотечений

■ Капиллярное

- кровь сочится по всей поверхности раны.



■ Венозное

- Кровь темно-вишневого цвета.
- Вытекает из раны непрерывно, спокойно

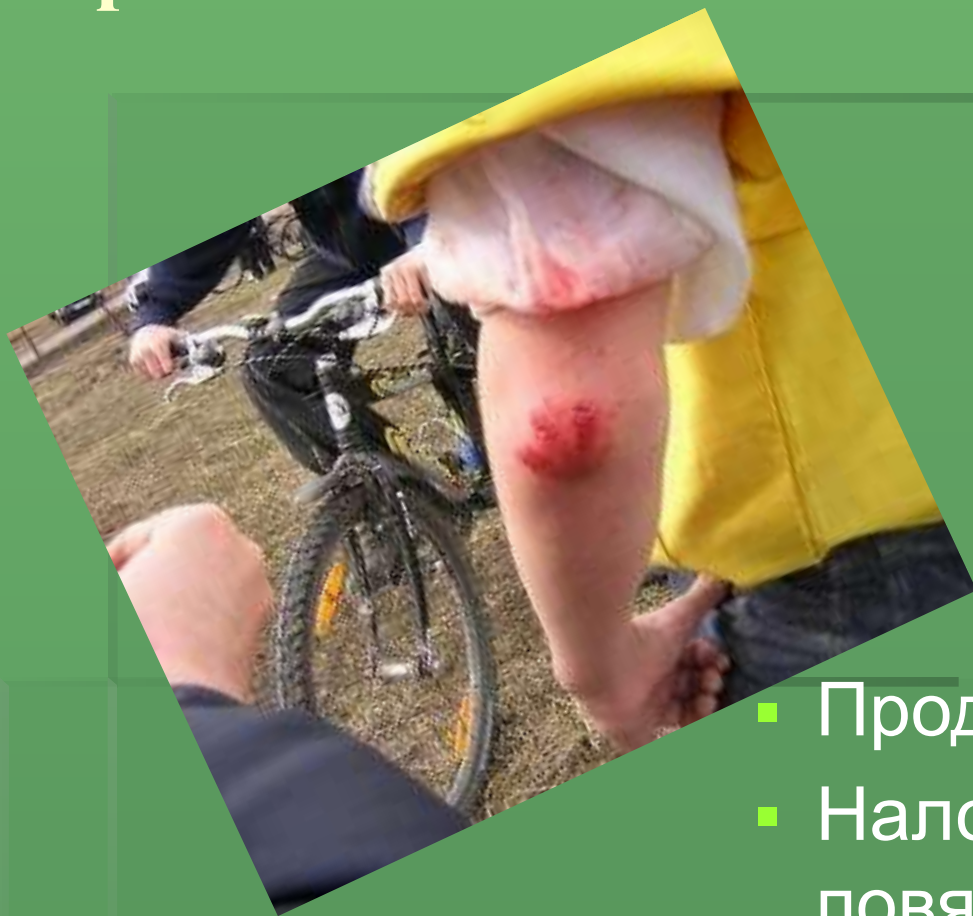


■ Артериальное

- Кровь ярко-алого цвета.
- Вытекает пульсирующей струей.



Первая помощь при капиллярных кровотечениях



- Прозезинфицировать рану
- Наложить стерильную повязку

Первая помощь при венозных кровотечениях

- Продезинфицировать кожу вокруг раны.
- Наложить стерильную, давящую повязку.
- Дать обезболивающее
- Доставить в больницу



Первая помощь при артериальных кровотечениях

- Прижать пальцами артерию выше кровотечения.
- Наложить жгут (Вместо жгута можно использовать любые подручные предметы (ремень, платок))
- Наложить стерильную повязку
- Дать обезболивающее
- Доставить в больницу



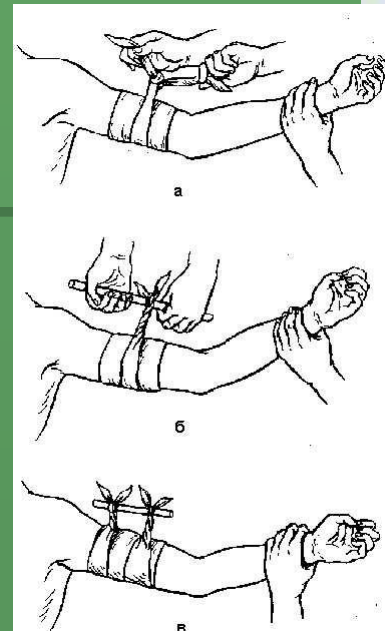
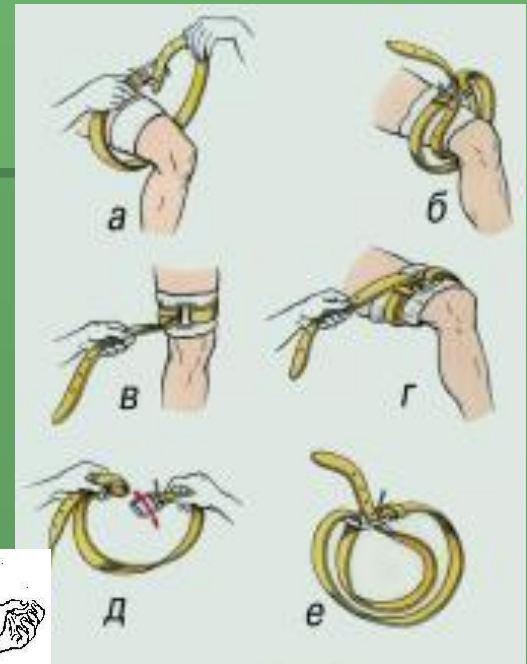
Правила наложения жгута

- Жгут накладывается на ту часть конечности, скелет которой состоит из одной кости.



Правила наложения жгута

2. Под жгут обязательно подкладывается ткань.
3. Жгут накладывается виток на виток.
4. К жгуту прикладывается записка с указанием времени наложения жгута
5. Жгут **нельзя** закрывать. Его должен сразу увидеть врач.



ПМП при носовом кровотечении

- Усадить пострадавшего, наклонив туловище вперед
- Поднести к подбородку любую емкость.
- Приложить холод к переносице.
- Прижать крылья носа к носовой перегородке.
- После остановки кровотечения предложить выпить стакан холодной воды.
- Если кровотечение продолжается более 30-40 минут, вызвать «Скорую помощь»

Тест

1. Что такое кровотечение?

- а. потеря человеком более 0,5 л крови;
- б. отсутствие крови в кровеносных сосудах;
- в. истечение крови из поврежденного кровеносного сосуда;
- г. истечение плазмы из поврежденного кровеносного сосуда.

2. Что собой представляет и как возникает венозное кровотечение?

а. при глубоком ранении;

б. при поверхностном ранении;

в. кровь имеет алый цвет и вытекает из раны пульсирующей струей;

г. кровь имеет темный цвет, вытекает из раны спокойно и непрерывно.

3. Что собой представляет и как возникает артериальное кровотечение?

а. при глубоком ранении;

б. при поверхностном ранении;

в. кровь имеет алый цвет и вытекает из раны пульсирующей струей;

г. кровь имеет темный цвет, вытекает из раны спокойно и непрерывно.

4. На какое максимально возможное время можно накладывать жгут кровоостанавливающий?

Летом:

- а. не более чем на 0,5 ч;
- б. не более чем на 1 ч;
- в. не более чем на 1,5 ч;
- г. не более чем на 2 ч.

Зимой:

- а. не более чем на 0,5 ч;
- б. не более чем на 1 ч;
- в. не более чем на 1,5 ч;
- г. не более чем на 2 ч.

Первая медицинская помощь

- Первая помощь представляет собой совокупность мероприятий, направленных на спасение жизни человека, который получил травму. Первая помощь оказывается любым человеком до прибытия врача, поэтому каждый должен владеть основными приемами первой помощи.
- Первая помощь ни в коем случае не заменяет квалифицированной медицинской помощи. Человек, оказавшийся рядом с пострадавшим, обязан вызвать бригаду скорой помощи и доставить пострадавшего в больницу. Он должен быть уверен в правильности своих действий и во время оказания первой помощи сохранять спокойствие.

