

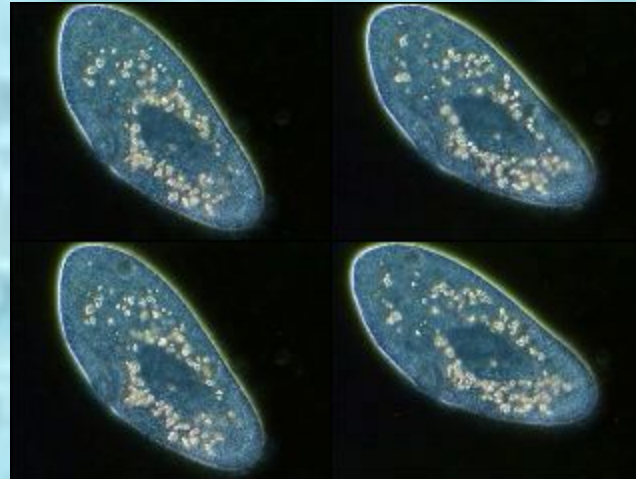
Путешествие по «дереву  
ЭВОЛЮЦИИ»

Кровеносная система.  
Кровь.

## **Цель урока:**

сформировать представления  
об эволюционном изменении  
органов кровообращения животных

# Подцарство Простейшие



**инфузории**

~~КР.С.~~



# Тип Кишечнополостные



~~КР.С.~~



# Тип Плоские черви

~~КР.С.~~



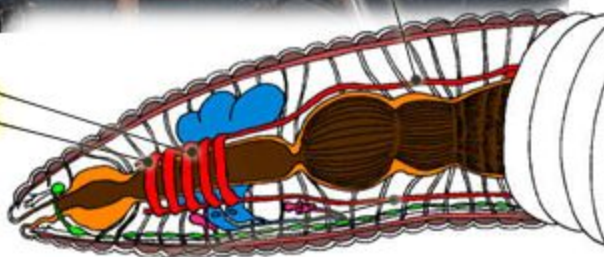
# Тип Кольчатые черви



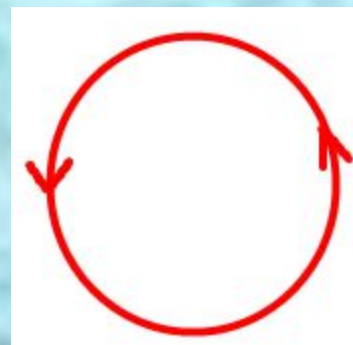
?



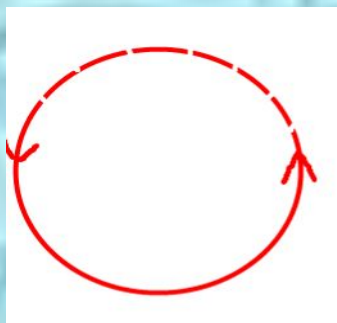
?



?

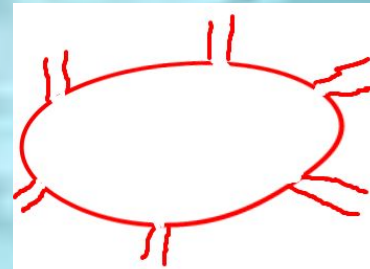
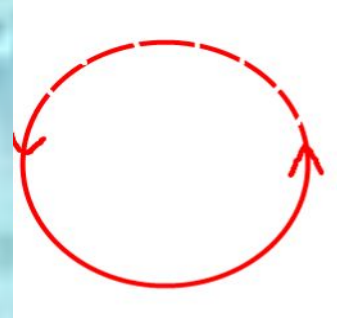
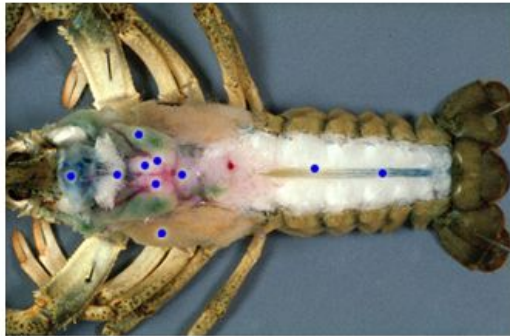


# Тип Моллюски



# Тип Членистоногие

## Класс Ракообразные



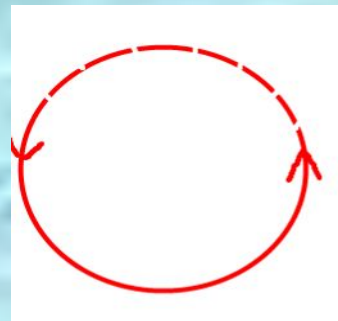


# Тип Членистоногие

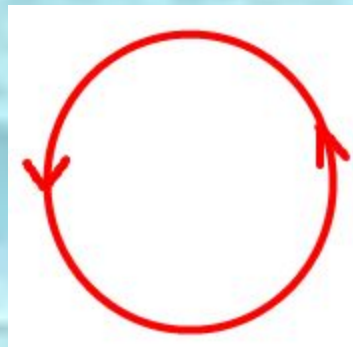
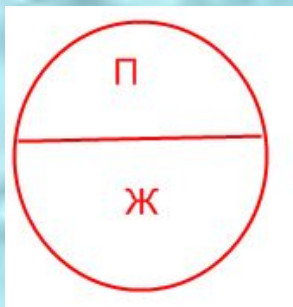
## Класс Насекомые



Жук-олень



# Тип Хордовые Надкласс Рыбы

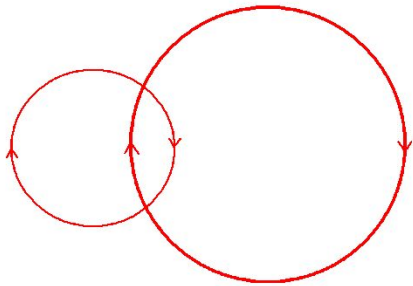
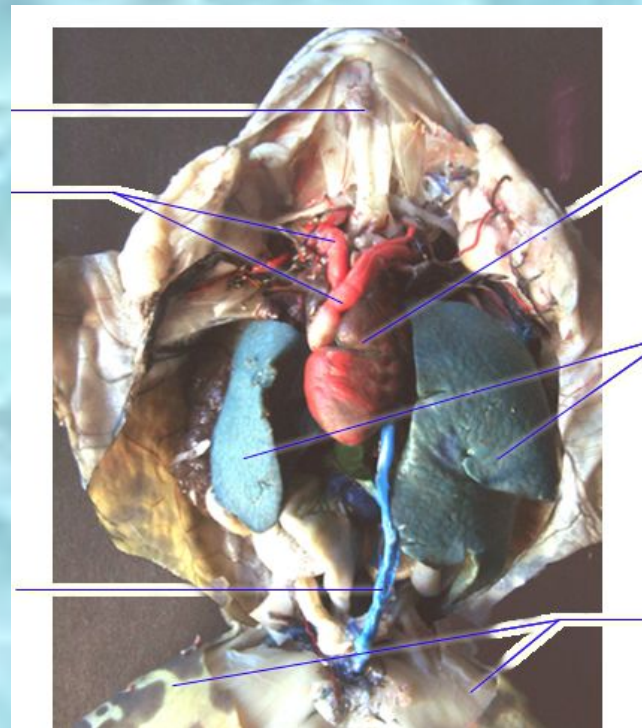


# Тип Хордовые

## Класс Земноводные

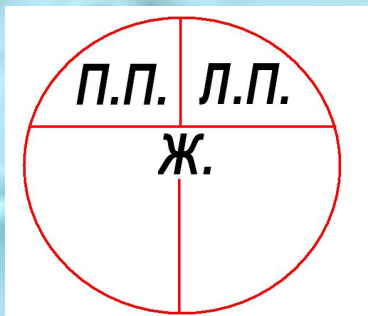
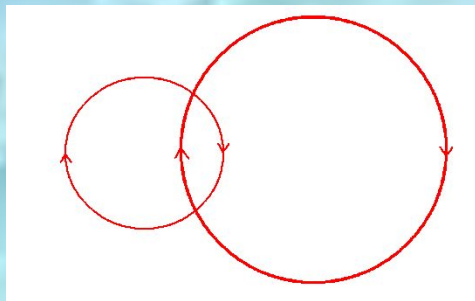


Квакша обыкновенная

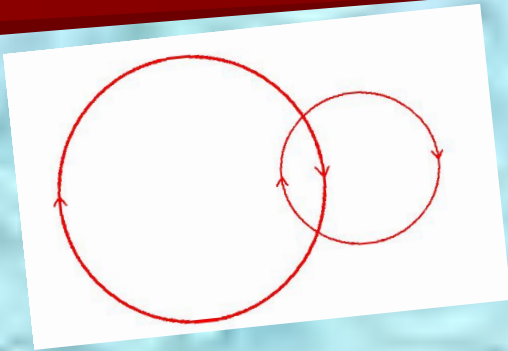


# Тип Хордовые

## Класс Рептилии или Пресмыкающиеся



# Тип Хордовые Класс Птицы

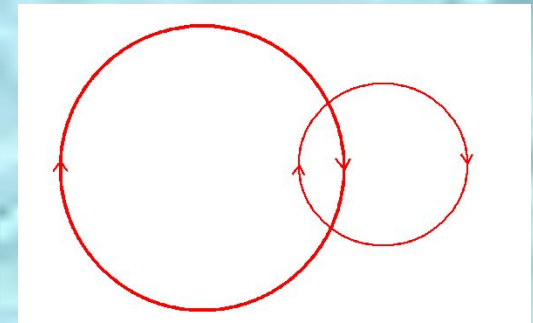


# Тип Хордовые

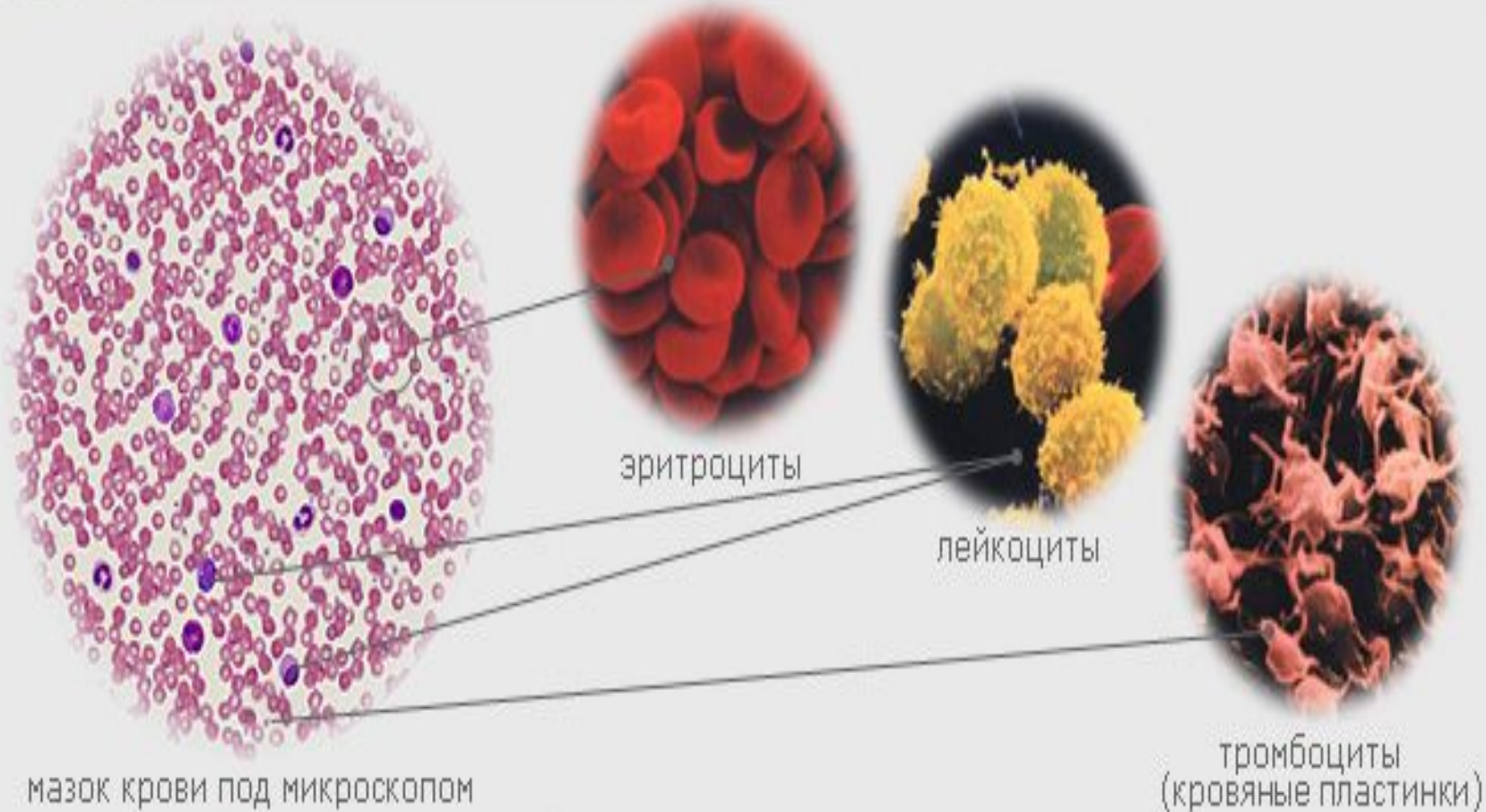
## Класс Млекопитающие или Звери



Зебра



# Клетки крови



# Функции крови

транспортирующая

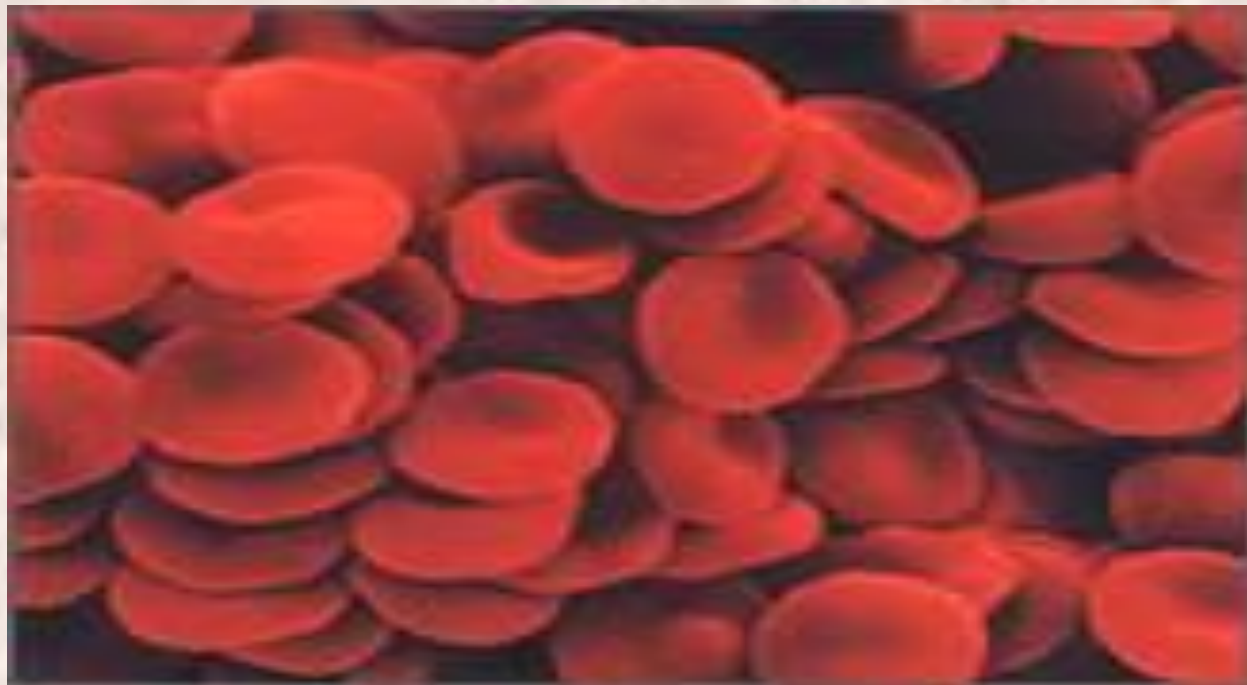
защитная

# КрОВЬ

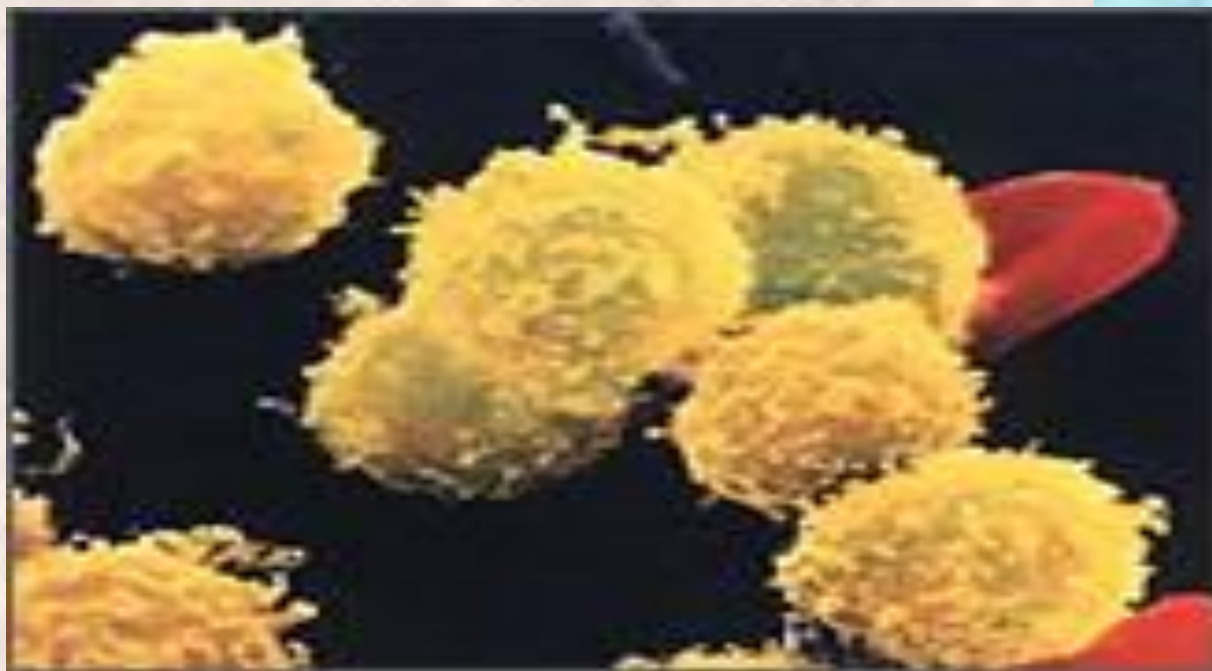
регуляторная



Эти клетки ученые называют  
«маленькими грузовичками».  
Какой «ценный груз» они перевозят?



**Объясните, почему эти клетки приобретают разную форму и зовутся «защитниками организма» ?**



Эти клетки крови –самые мелкие и получили название от производного имени тела. «Работают» в крайних случаях, спасая организм от «аварии».Какой?



# Домашнее задание

**\*§41**

**\*Найдите ответ на любой из вопросов (по желанию)**

- 1. Голубая кровь. Правда, иль вымысел?**
- 2. Гемолимфа - вид крови?**

Спасибо за урок