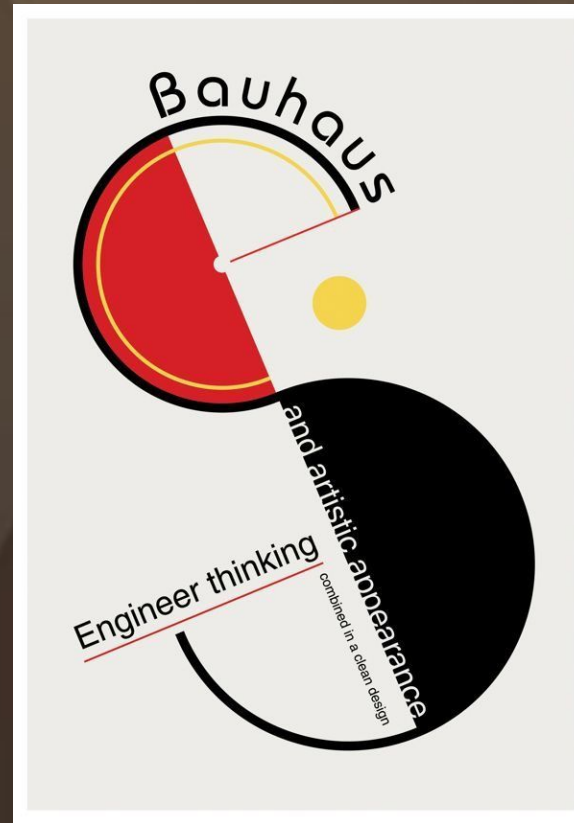
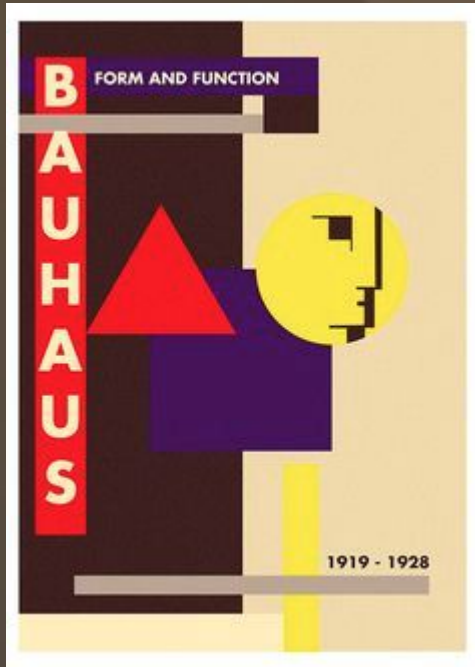
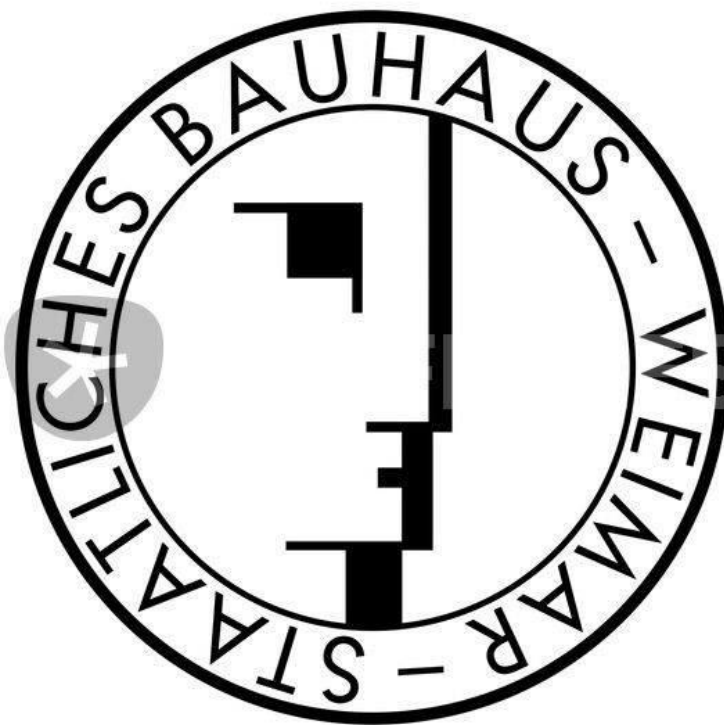


Абстрактное искусство и его разновидности. Часть 3



Здание Баухауза и первый логотип школы дизайна Баухауз

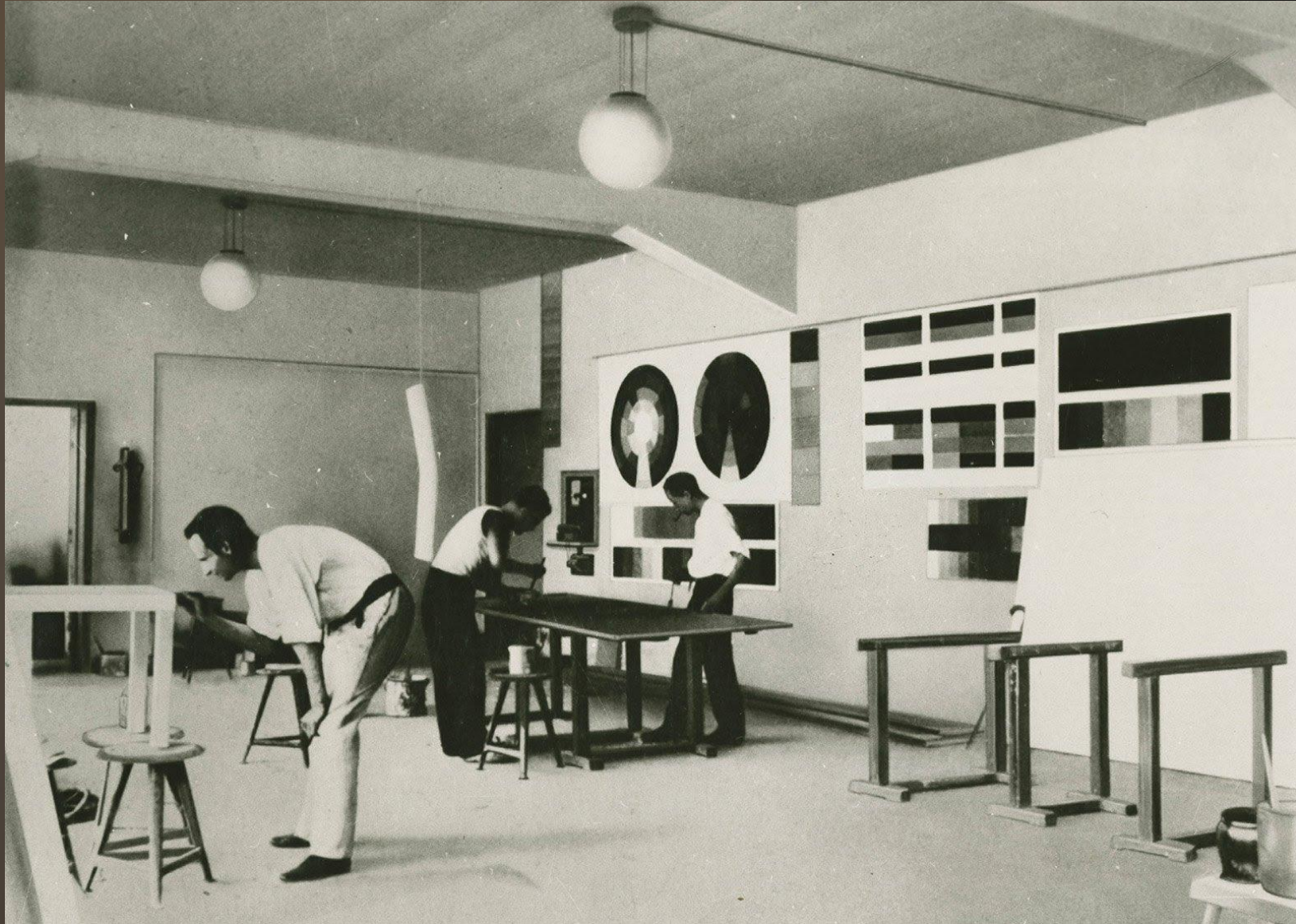


Слово *дизайн* означает художественное проектирование в условиях индустриального общества, массовой культуры, тиражирования изделий

Изделия дизайнеров школы Баухауз



Обучение в Баухаузе предполагало взаимосвязь между ремесленно-техническим и художественным отношением к форме проектируемых изделий. То есть изделие должно быть удобным и красивым одновременно. Хорошо, если оно будет ещё и дешёвым и простым в производстве. *Фото одной из мастерских Баухауза*



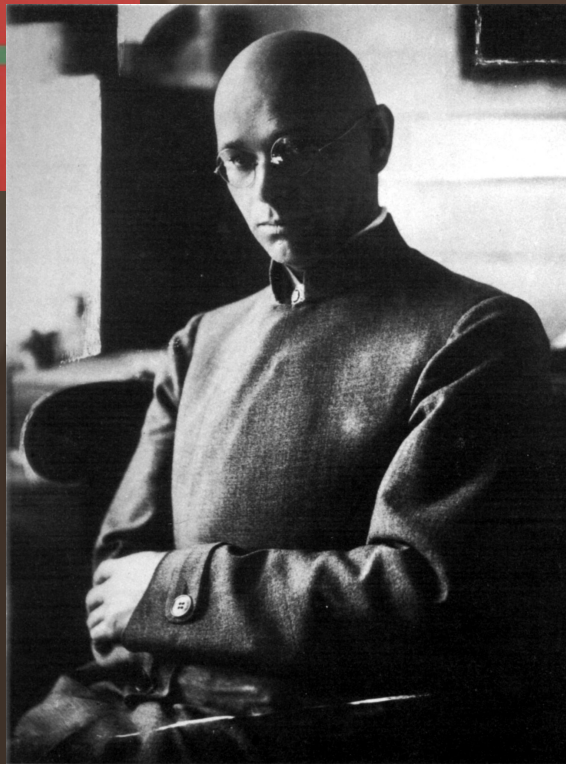
Образцы дизайна, созданные в Баухаузе, по сей день вдохновляют разработчиков новой продукции на интерпретации, повторения, полемику. *Набор чайных столиков, спроектированный в Баухаузе*



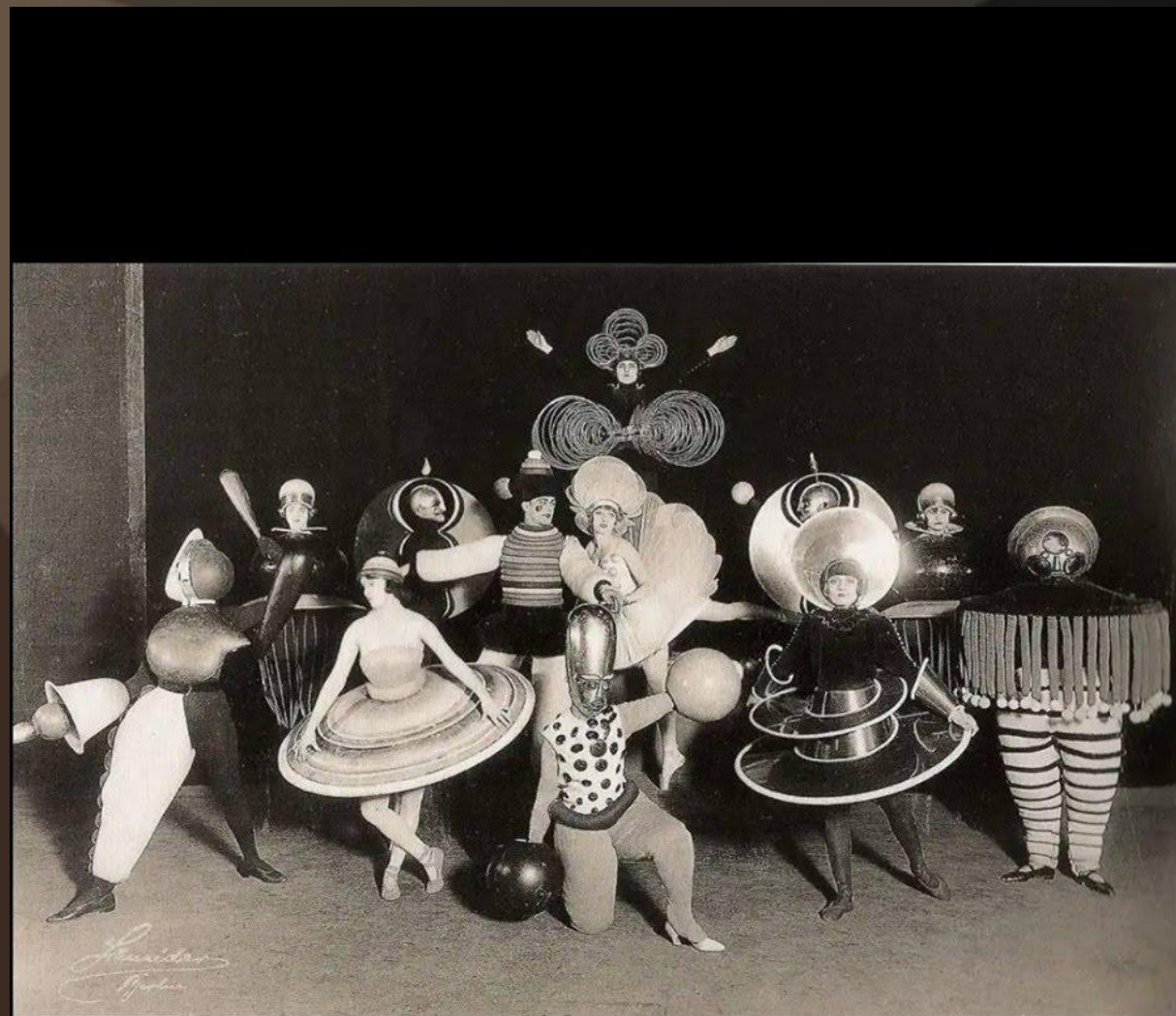
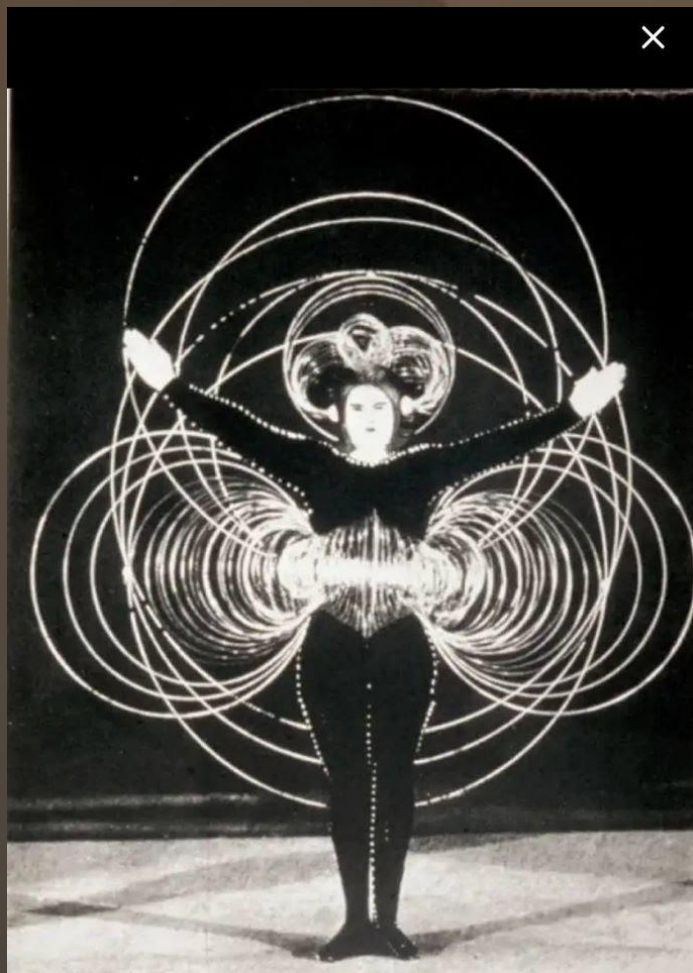
Деревянные кресла Баухауза



Вводный курс в Баухаузе вёл молодой живописец Иоханнес Иттен. До сих пор классическими являются его работы по цветоведению и колористике

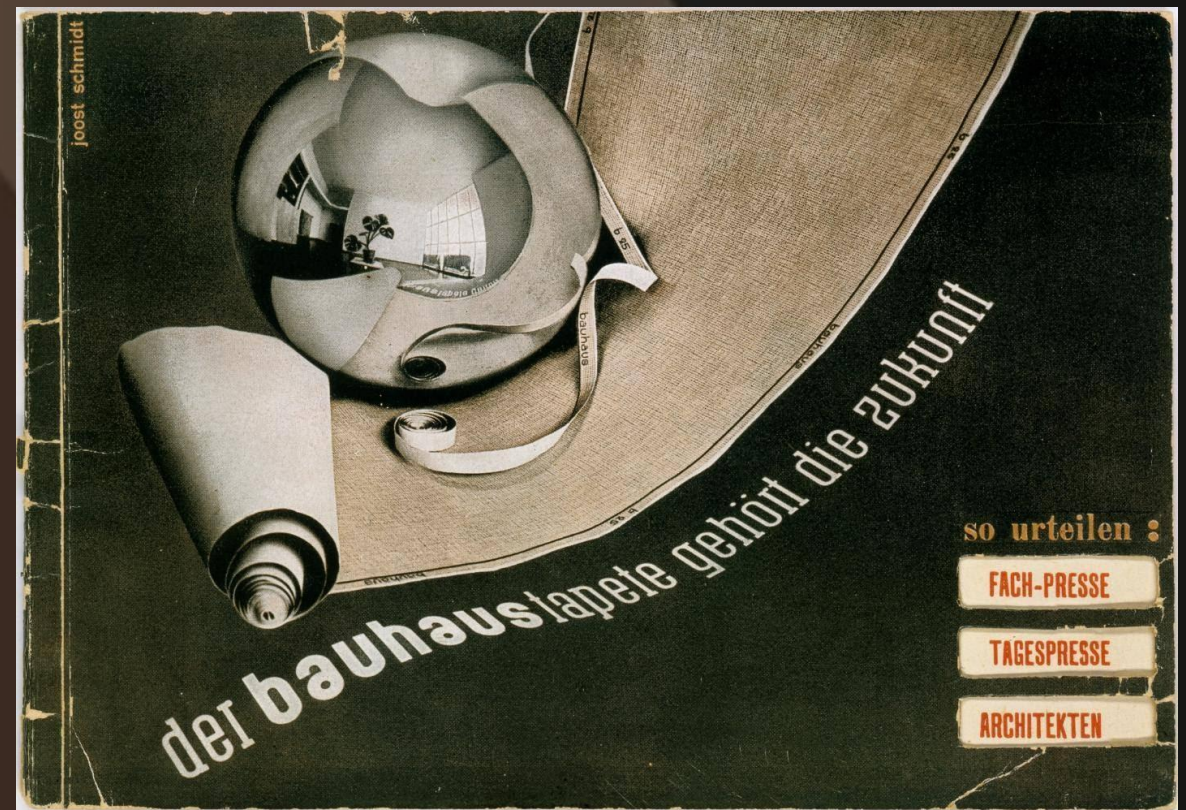
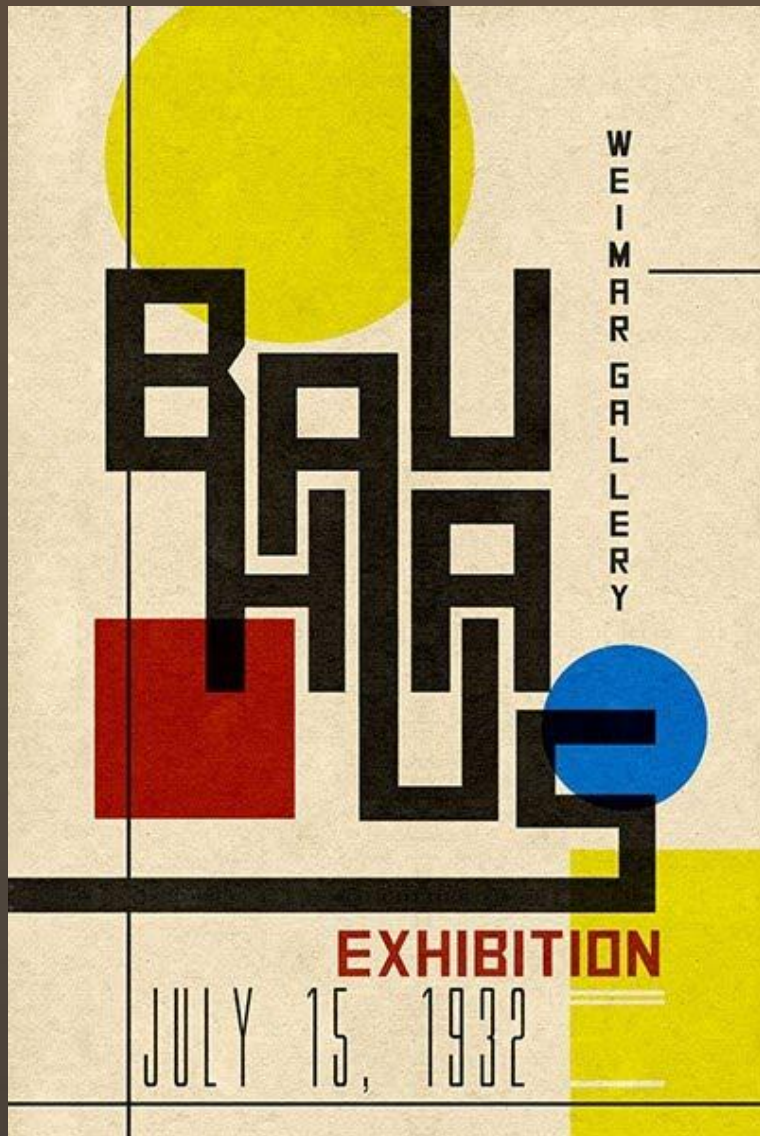


В Баухаузе появился новый тип студента-художника – свобододлюбивого, пренебрегающего традиционными условностями. Танцы, фестивали и маскарады, боксирование – все это стало неотъемлемой частью студенчества



Отдельные предметы домашнего обихода – мебель, посуда, ткани, обои, – придуманные студентами и преподавателями Баухауза, стали коммерчески успешными: производство было поставлено на поток, в специальных каталогах публиковалась реклама

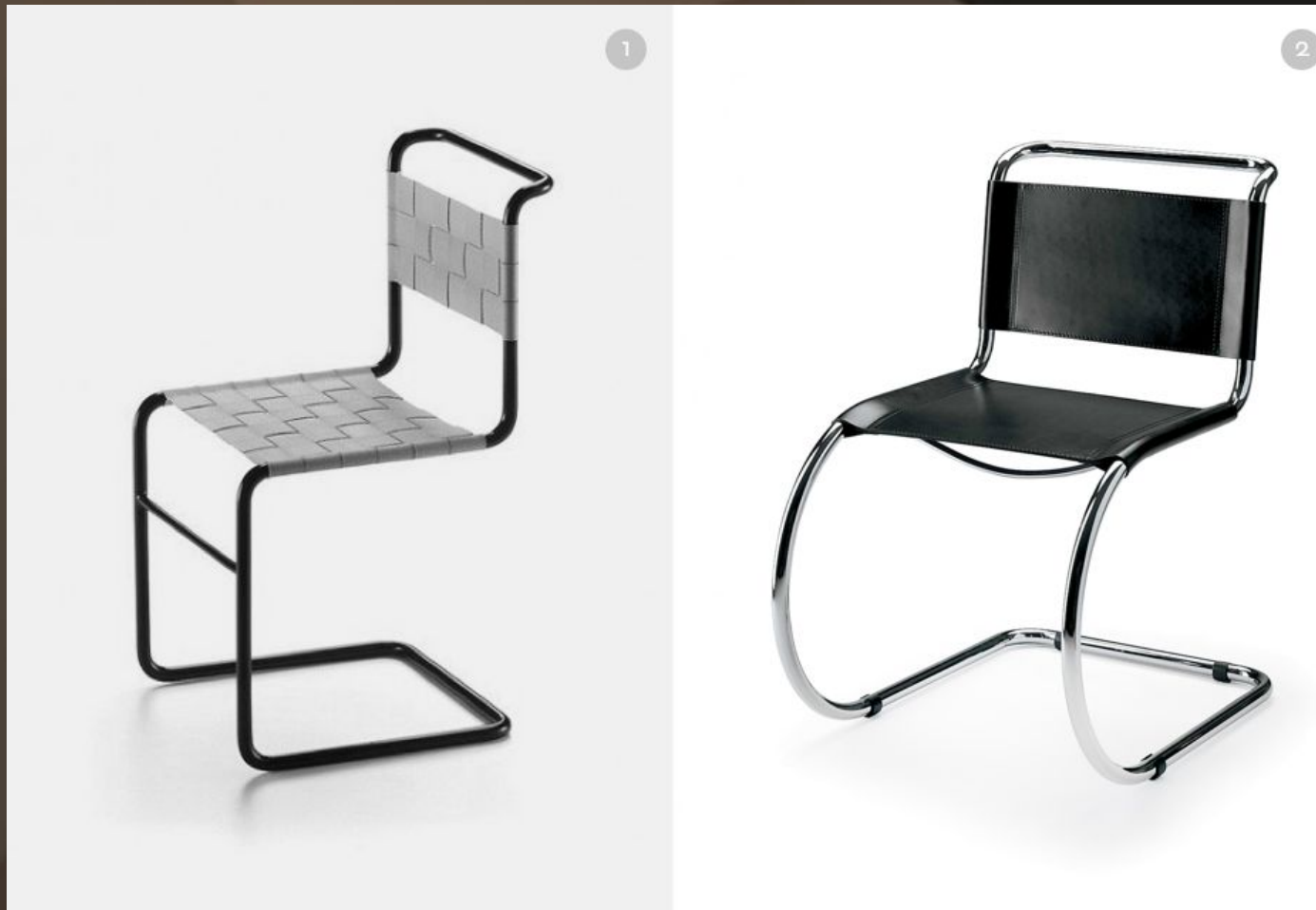
Обложки каталогов Баухауза разных лет



*Мебель Баухауза, созданная с использованием
металлического каркаса. Марсель Брейер. Кресло «Василий»
и стул дизайнера Марта Стама из стальных трубок*



Первая “действующая модель” стула самобалансирующейся конструкции Марта Стама была сделана из газопроводных труб. Стул отличался четким кубистическим контуром, конструктивной “прозрачностью” и парадоксальной идеей – сидящий “висел” в воздухе. Сиденье и спинка из плетёной кожи или натянутой ткани были почти плоскими. Трубка имела небольшой радиус изгиба и образовывала замкнутый контур



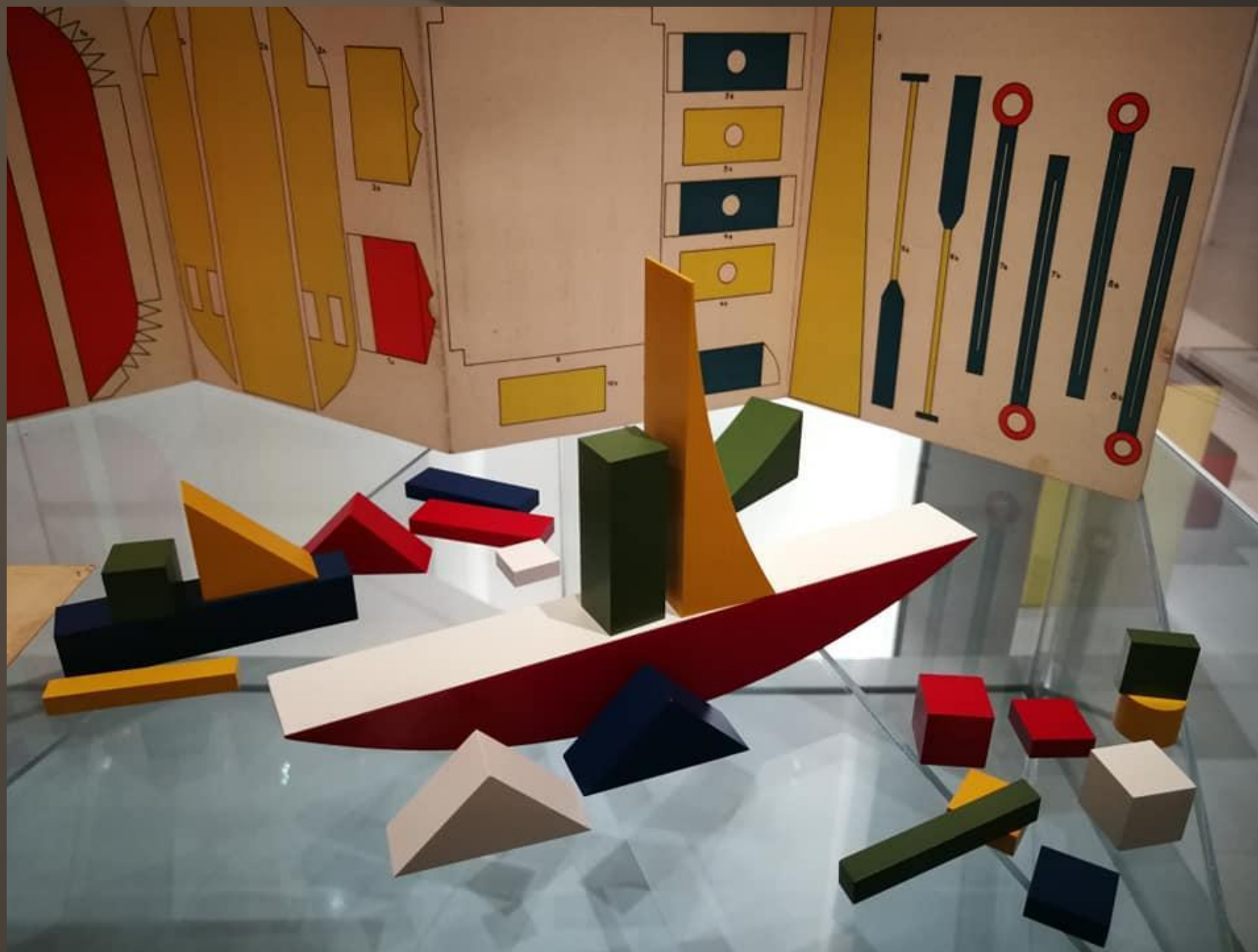
Кресло «Барселона» дизайнера Людвига Мис ван дер Роэ.
Дизайнер разработал его специально для Международной выставки в Барселоне 1929 года — предполагалось, что на кресла смогут присесть монаршие особы, открывающие выставку



Некоторые предметы, выполненные студентами Баухауза, стали образцами для следующих поколений дизайнеров. Это деревянные «Баухауз-шахматы», разработанные Йозефом Хартвигом на основе квадрата и куба, его же деревянные куклы, составленные из простых геометрических тел токарной работы



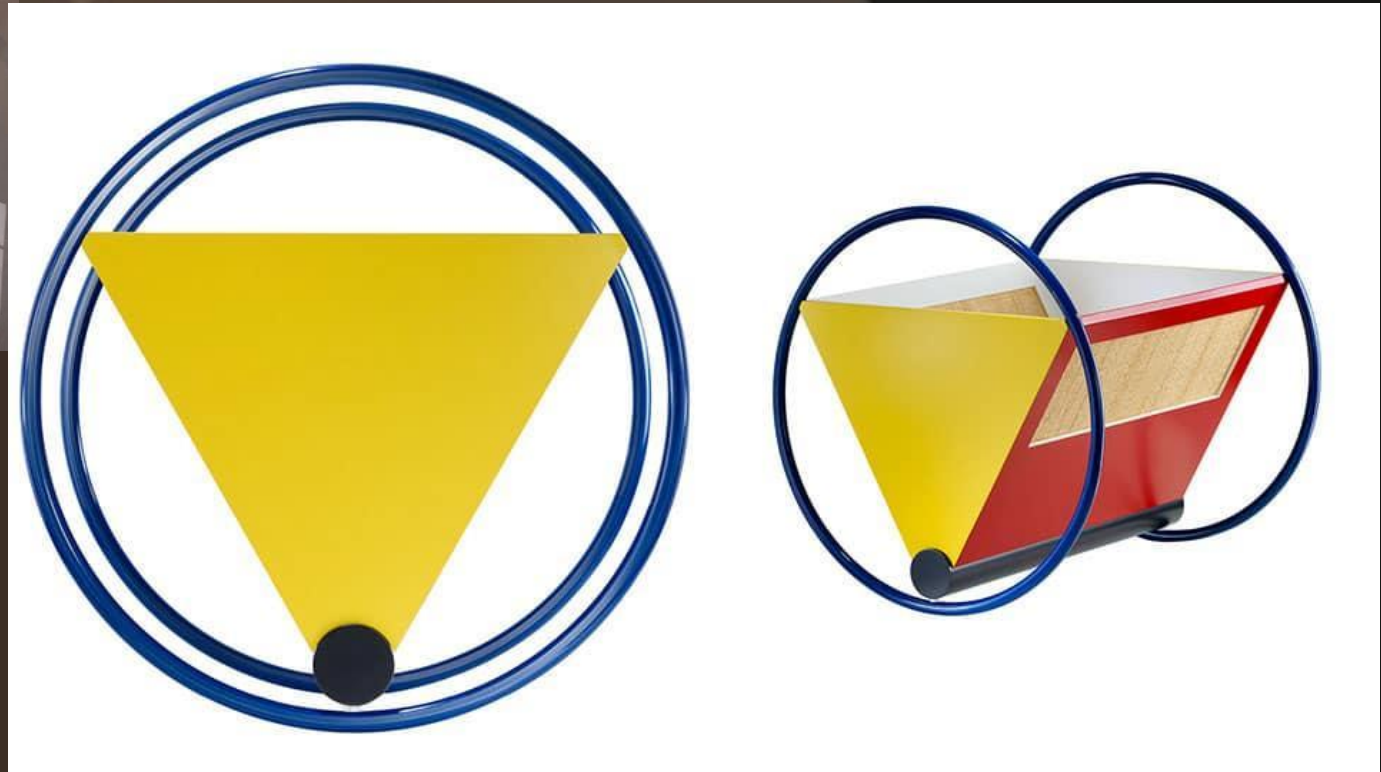
Детские кубики Альмы Бушер позволяли создавать разнообразные комбинации из набора базовых форм, которые получались из единого квадратного модуля



«Маленькая кораблестроительная игра» Альмы Бушер, созданная ещё в 1923 году, производится до сих пор



Люлька Петра Келлера строилась на основе сочетания двух обручей и треугольной призмы



В области металлообработки работала Марианна Брандт.
Изготовленный ею сервиз из серебра строился на использовании
полусферических форм



Появление девушки в мастерской металлообработки коллегам-мужчинам казалось странным. Но Марианна Брандт терпеливо вручную выковывала из серебра идеальные полусферы для своих сервизов. Она работала больше всех, и ей казалось, что так и должно быть, что кропотливая работа – часть профессионализма



Среди изделий Марианны Брандт не только посуда, но и
светильники, часы



Настольные часы. Марианна Брандт. 1930г.



Керамика Маргарет Хейман



Стеклянный чайный сервиз. Вильгельм Вагенфельд

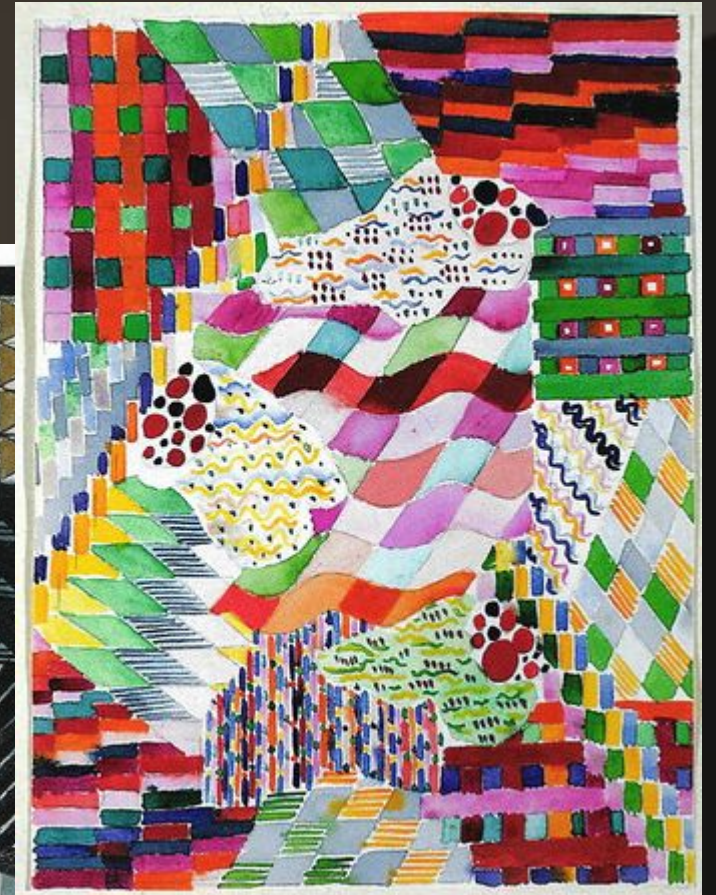
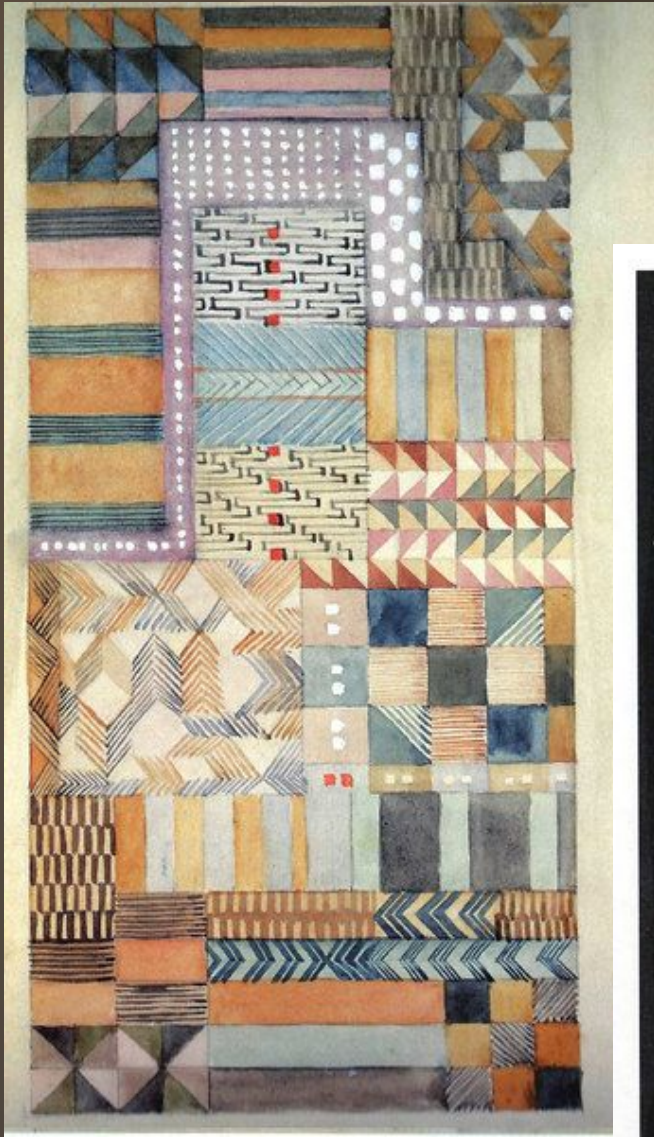
Сейчас это, пожалуй, самая распространенная посуда в кафе: за процессом заварки чая приятно наблюдать сквозь прозрачные стенки чайника



Текстиль Гюнты Штольц



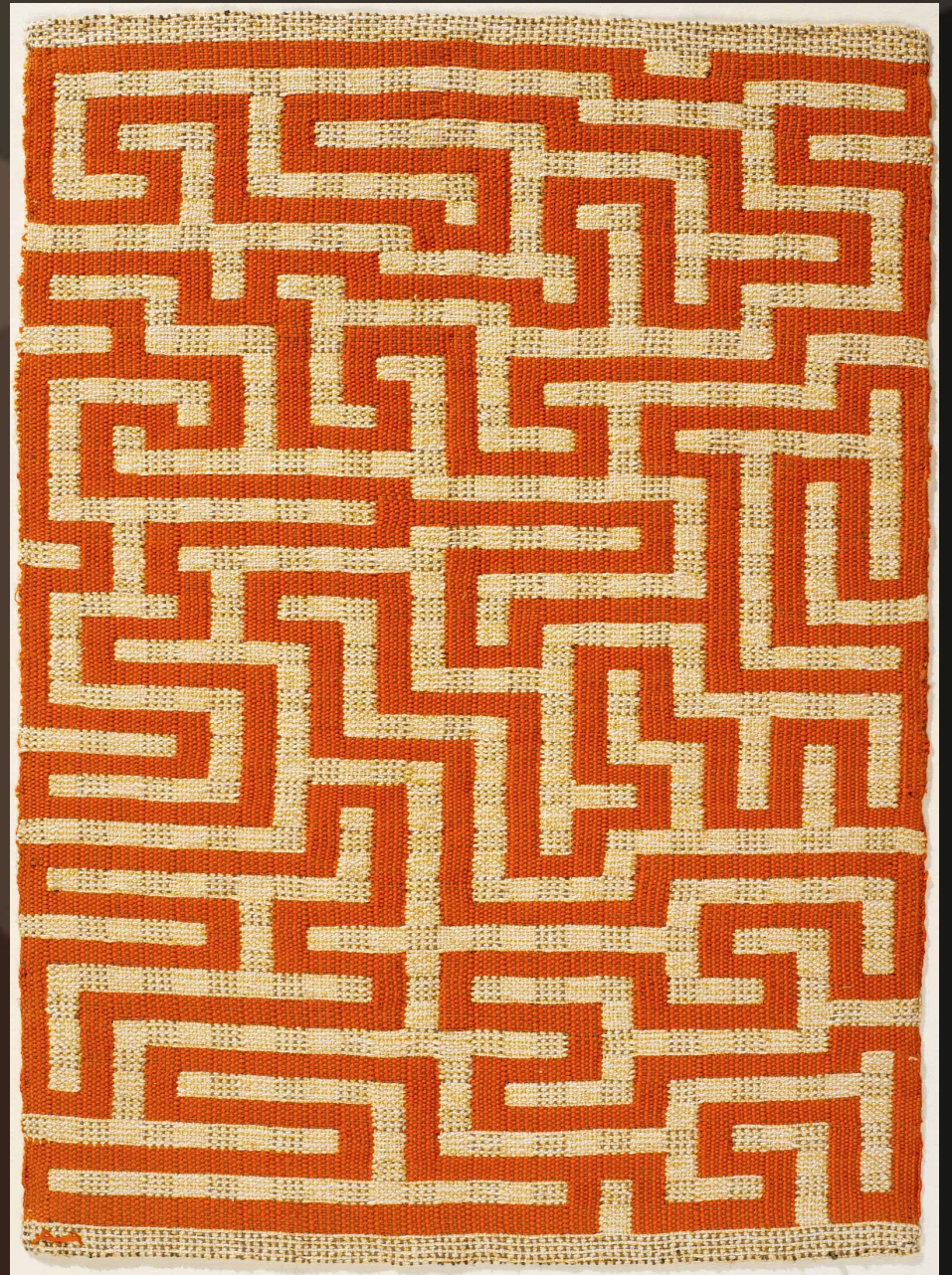
Эскизы текстиля Гюнты Штольц



Текстиль Ани Альберс



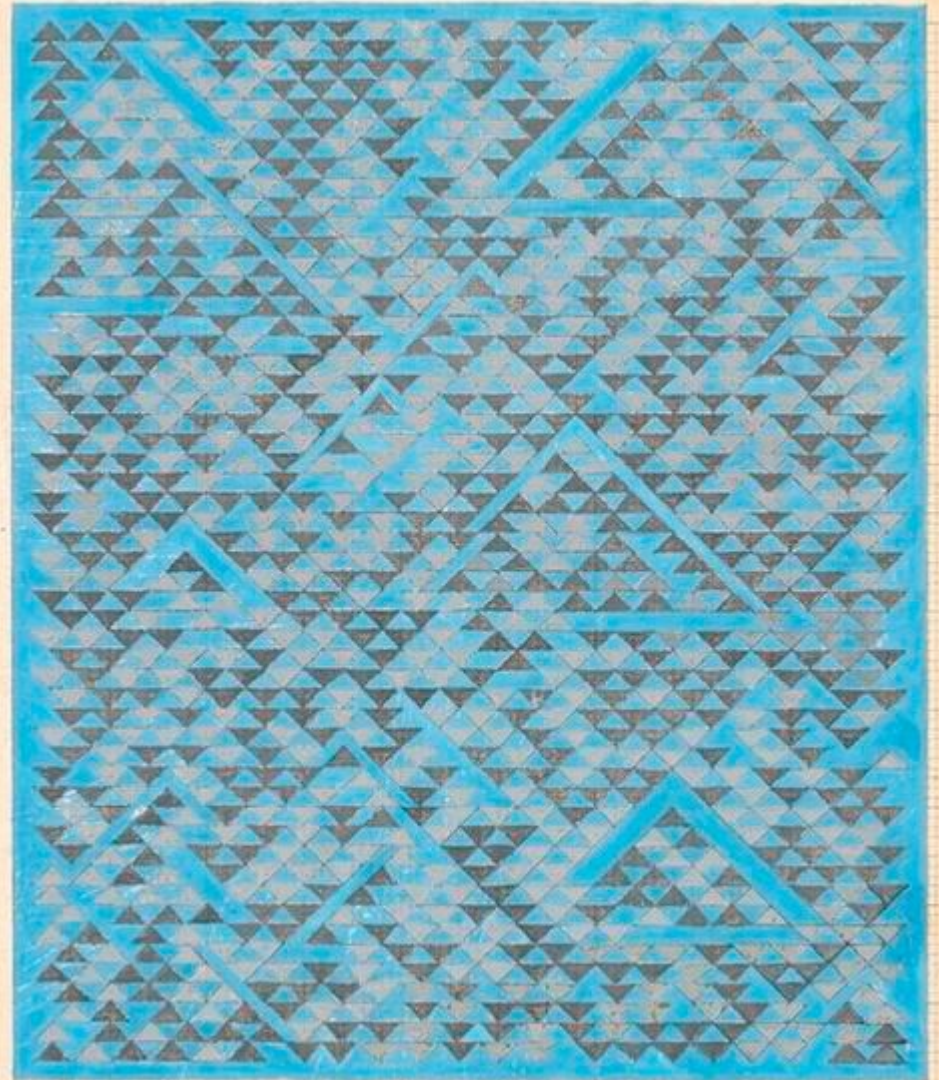
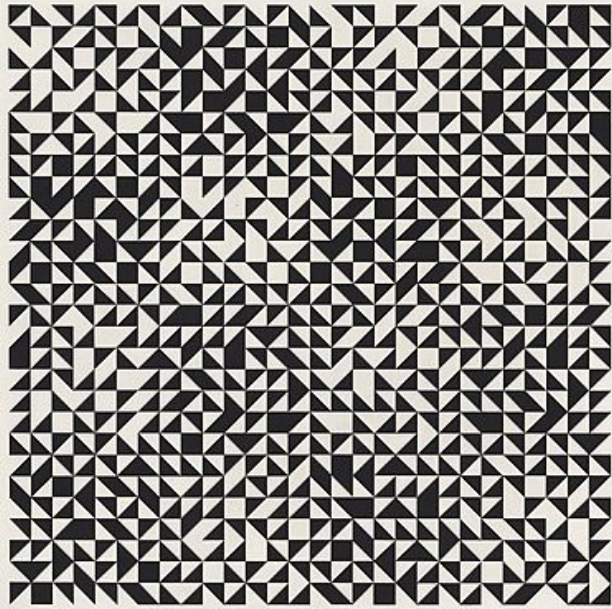
Текстиль Ани Альберс



Дизайнер Ани Альберс за работой



Эскизы текстиля Ани Альберс



AA

Вильгельм Вагенфельд. Солонка и перечница «Макс и Мориц» и настольная лампа из матового и прозрачного стекла



*Кабинет директора Баухауза
Вальтера Гропиуса
с мебелью и текстилем
дизайнеров его школы
(современная и старая
фотографии)*

