

# Ткани внутренней среды

1. Общая характеристика и классификация тканей внутренней среды
2. Собственно соединительные ткани
3. Источники развития тканей внутренней среды
4. Диффероны тканей внутренней среды

# Общая характеристика тканей внутренней среды

- Располагаются внутри организма, не контактируя с внешней средой или внутренними полостями
- Содержат **межклеточное вещество**
- Клетки не имеют полярности
- Развиваются из **мезодермы** и ее производных.
- Способны к **физиологической и репаративной регенерации**, имея собственные стволовые клетки
- Снабжаются кислородом и питательными веществами с помощью сосудов и капилляров
- Создают и поддерживают внутреннюю среду организма

**Ткани внутренней среды представлены соединительными тканями + кровь и лимфа**

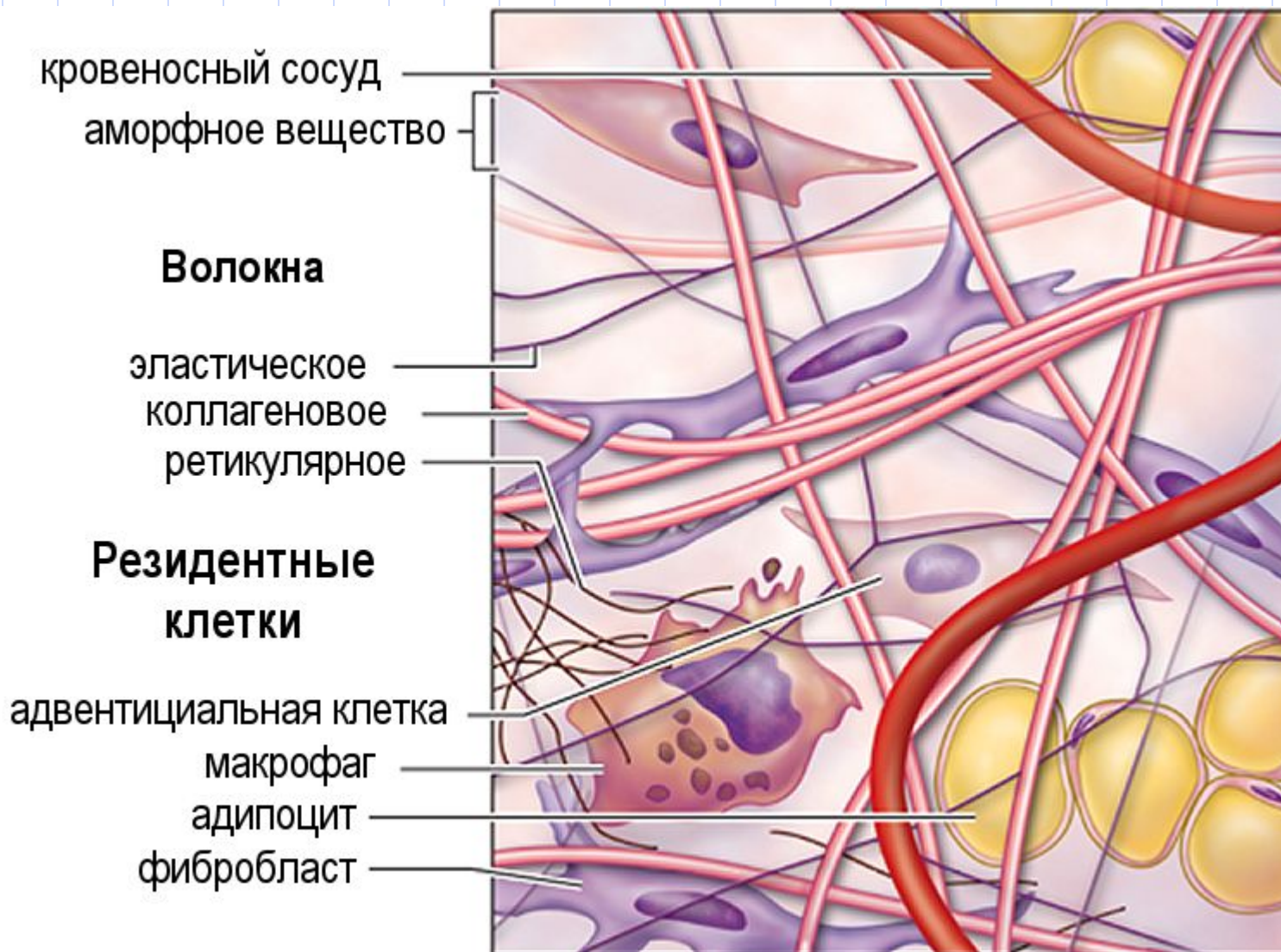
# Классификация тканей внутренней среды



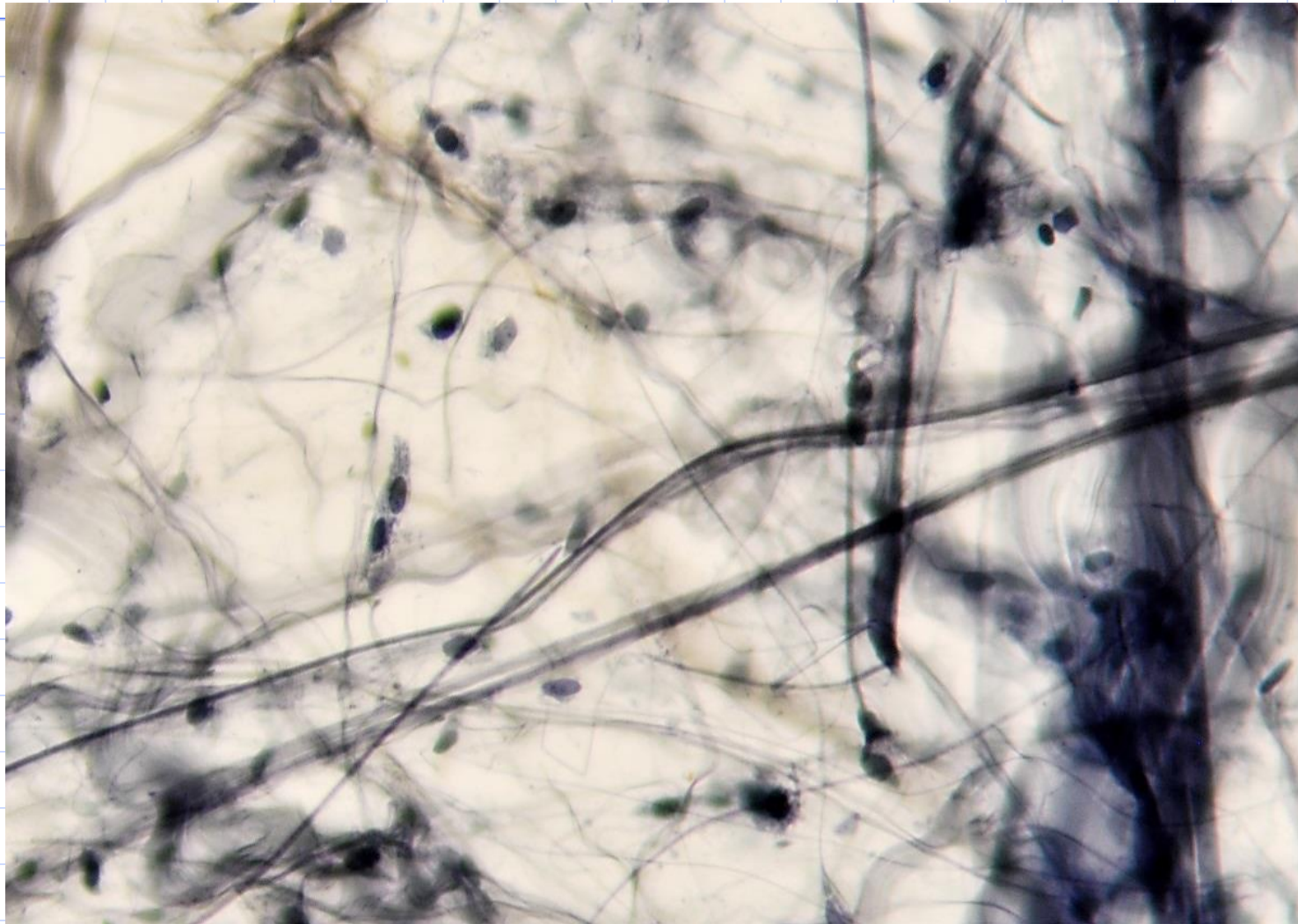
# Классификация собственно соединительных тканей



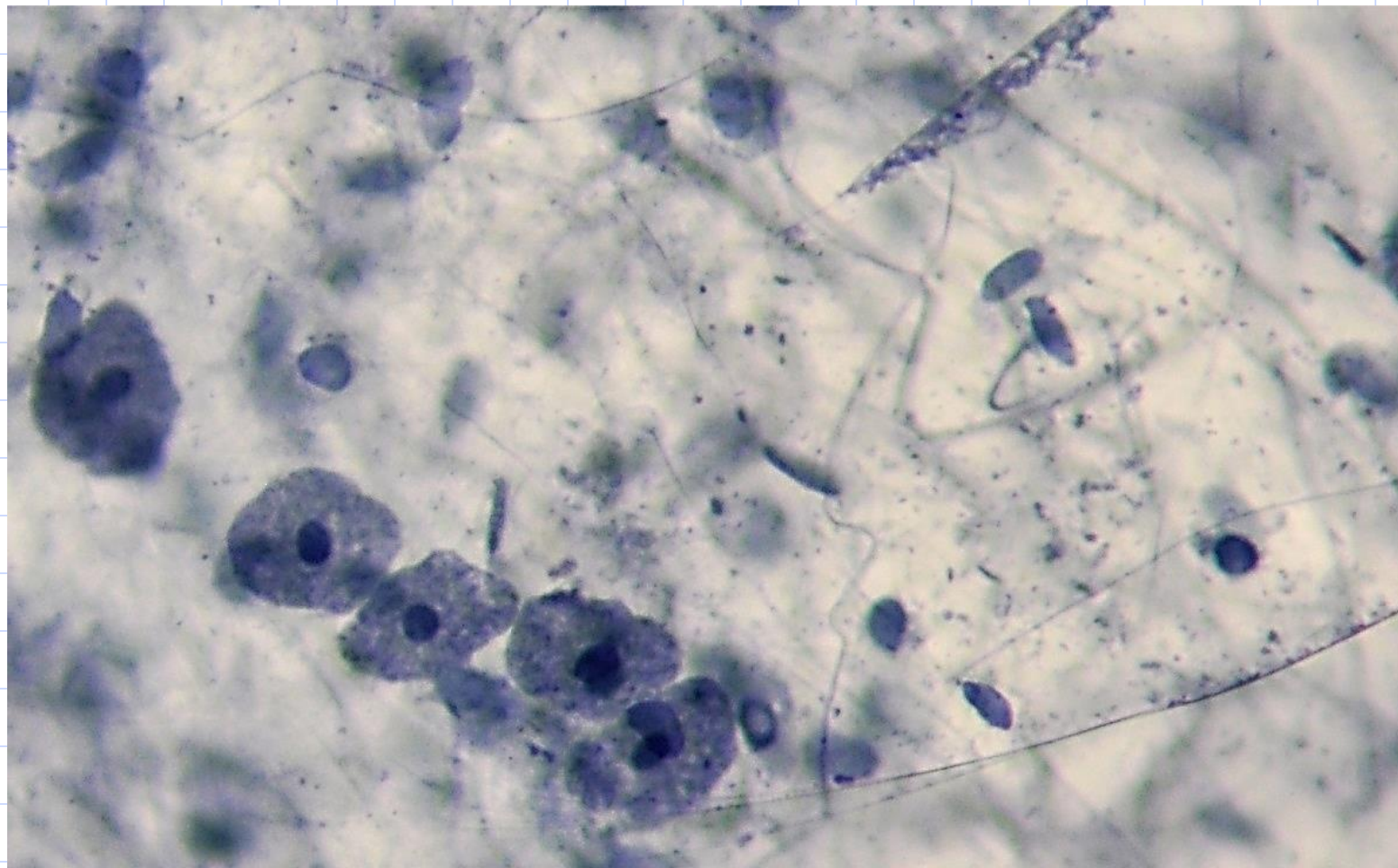
# Рыхлая волокнистая неоформленная соединительная ткань



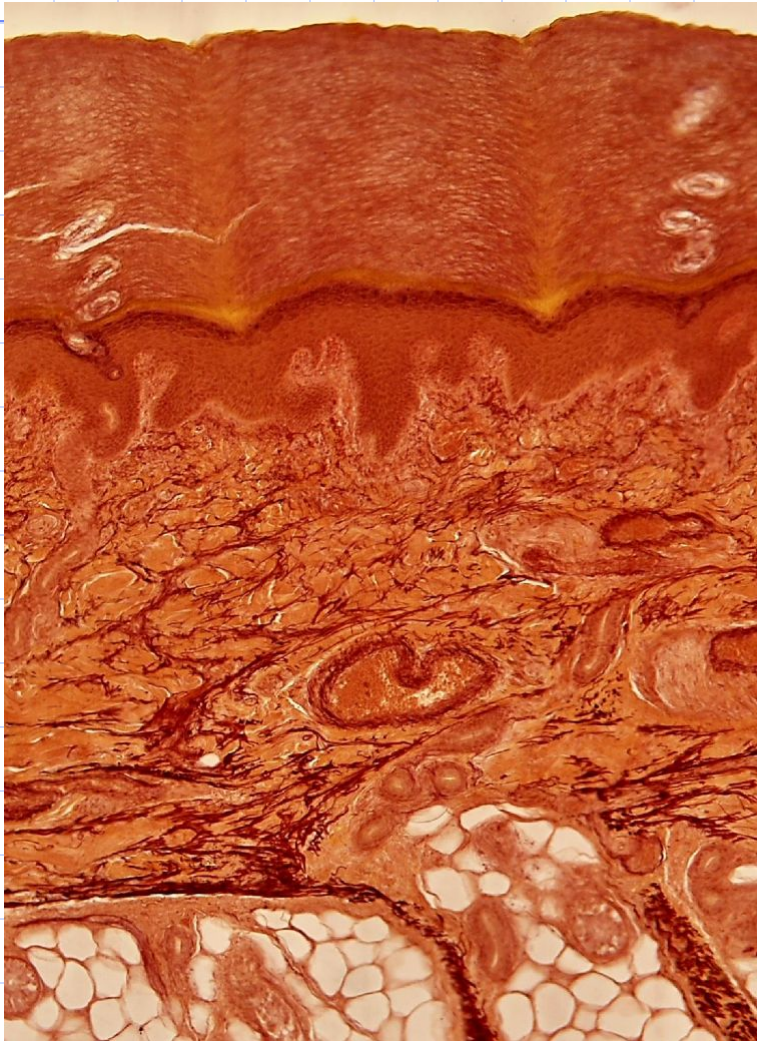
# Рыхлая волокнистая неоформленная соединительная ткань



# Рыхлая волокнистая неоформленная соединительная ткань



# Плотная волокнистая неоформленная соединительная ткань



Эпидермис

Дерма:

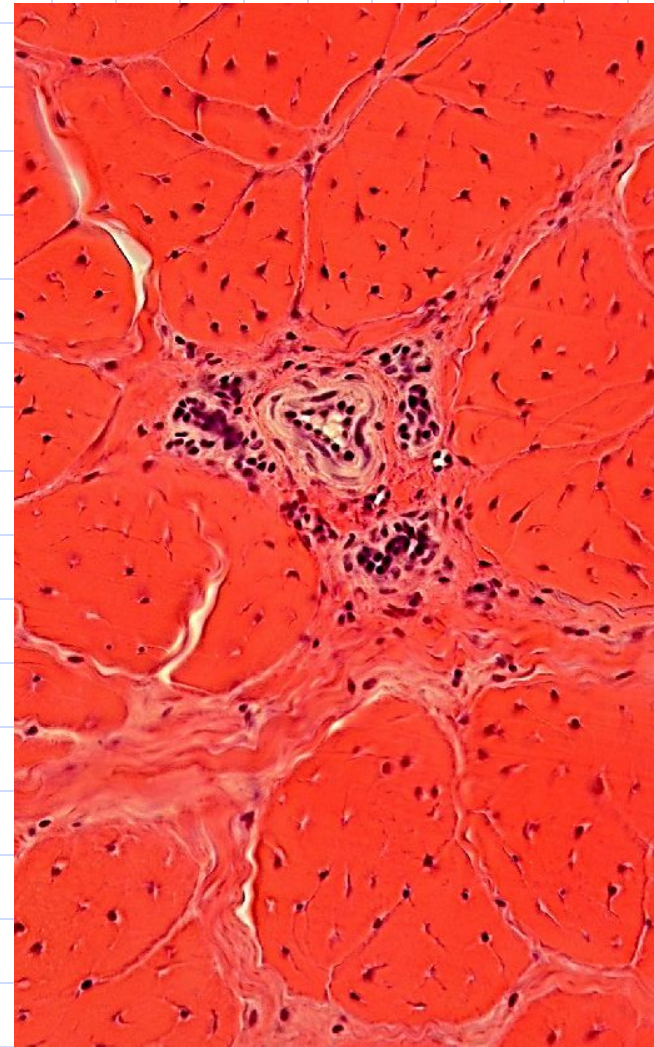
сосочковый слой

сетчатый слой

Подкожная  
жировая клетчатка



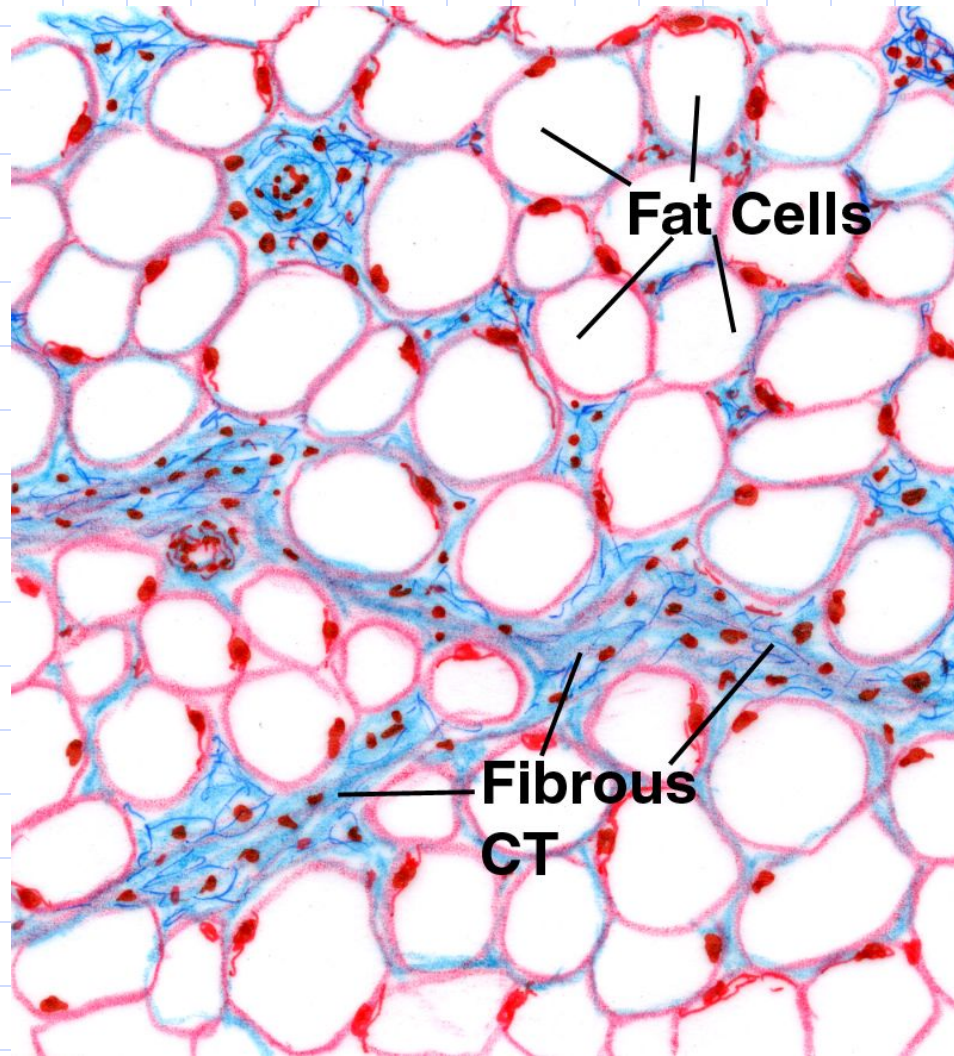
# Плотная волокнистая оформленная соединительная ткань - сухожилие



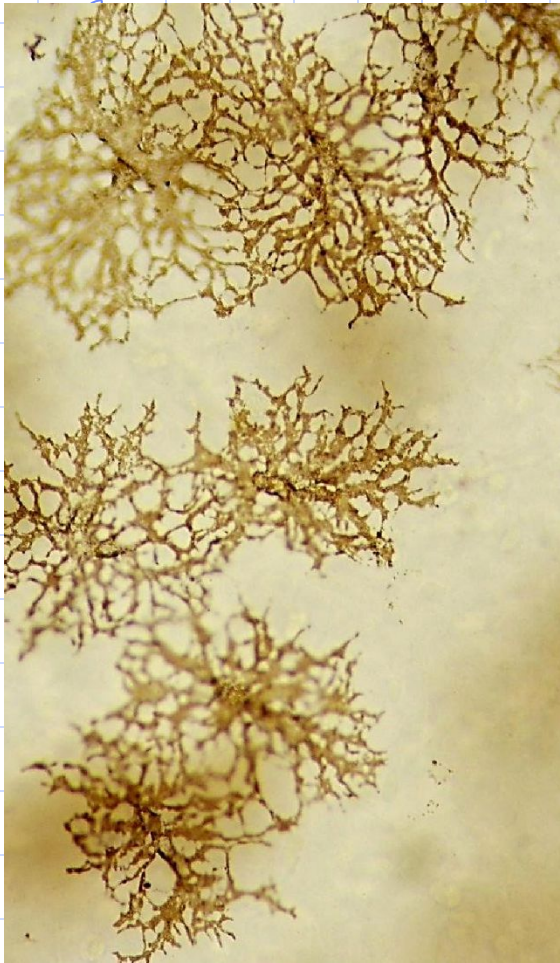
# Плотная волокнистая оформленная соединительная ткань - связка



# Соединительная ткань со специальными свойствами - жировая

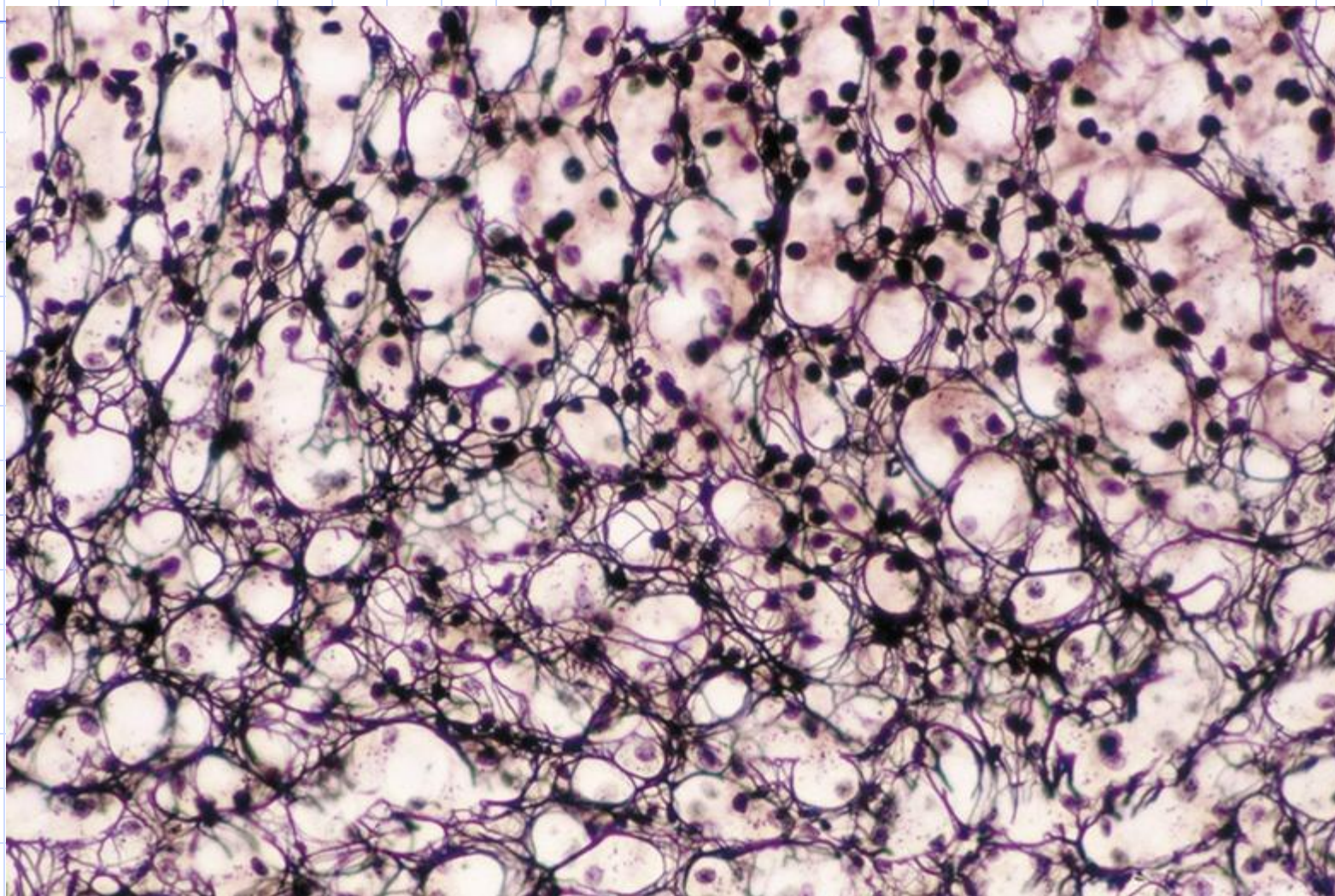


# Соединительная ткань со специальными свойствами - пигментная

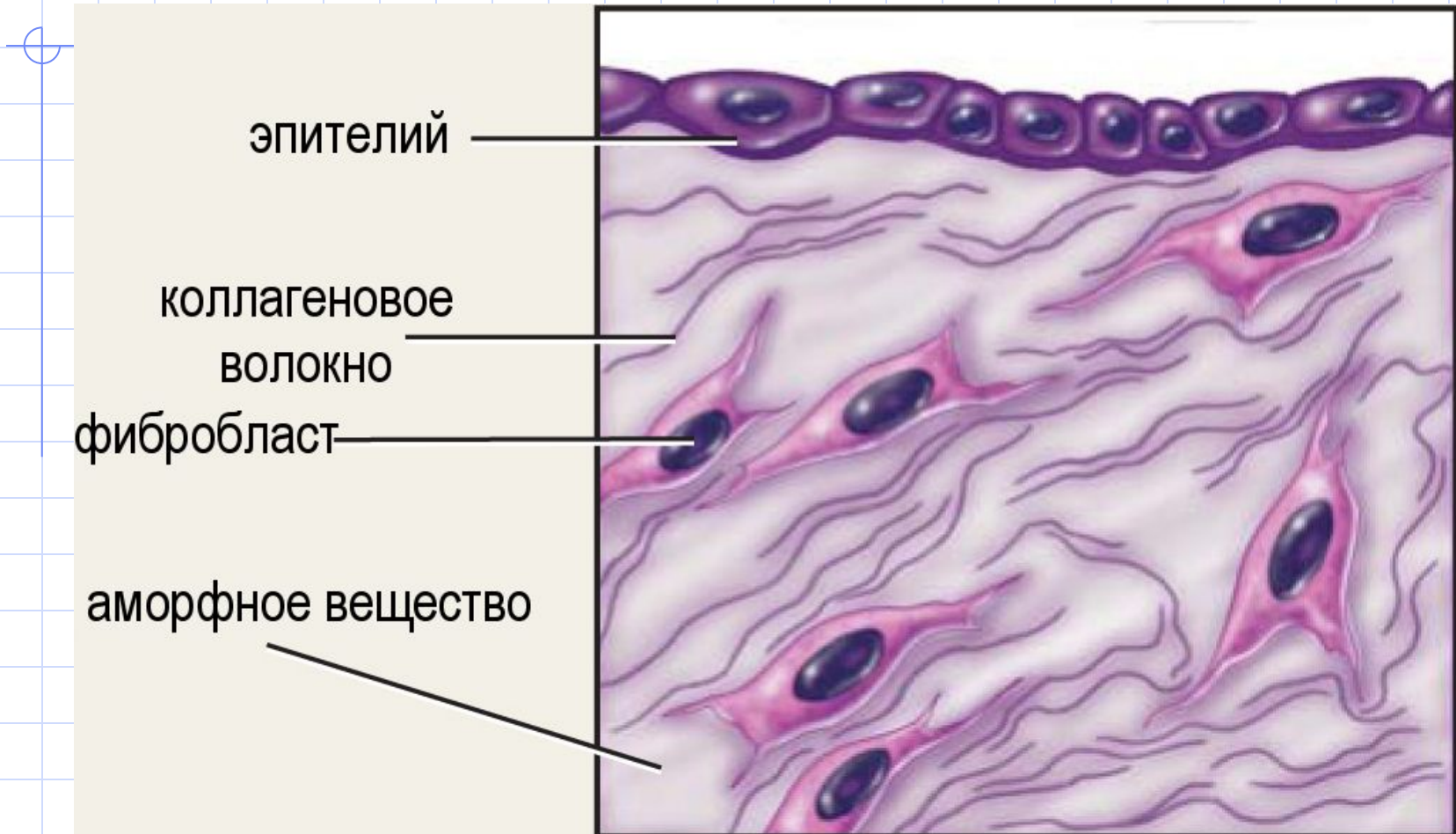


Blue Poison Arrow Frog

# Соединительная ткань со специальными свойствами - ретикулярная



# Соединительная ткань со специальными свойствами – слизистая



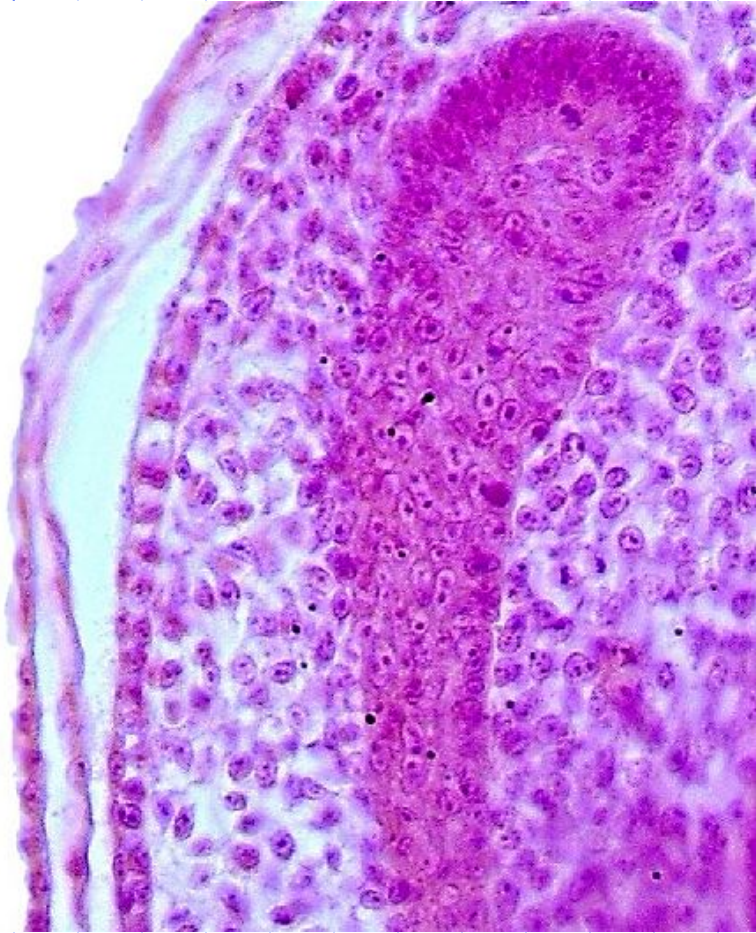
**Слизистая (слизисто-студенистая) ткань** имеется у эмбриона под кожей и в пупочном канатике. В ней мало клеток, преобладает аморфное вещество, насыщенное водой.

# Топография зародыша цыпленка

после 3 суток инкубации



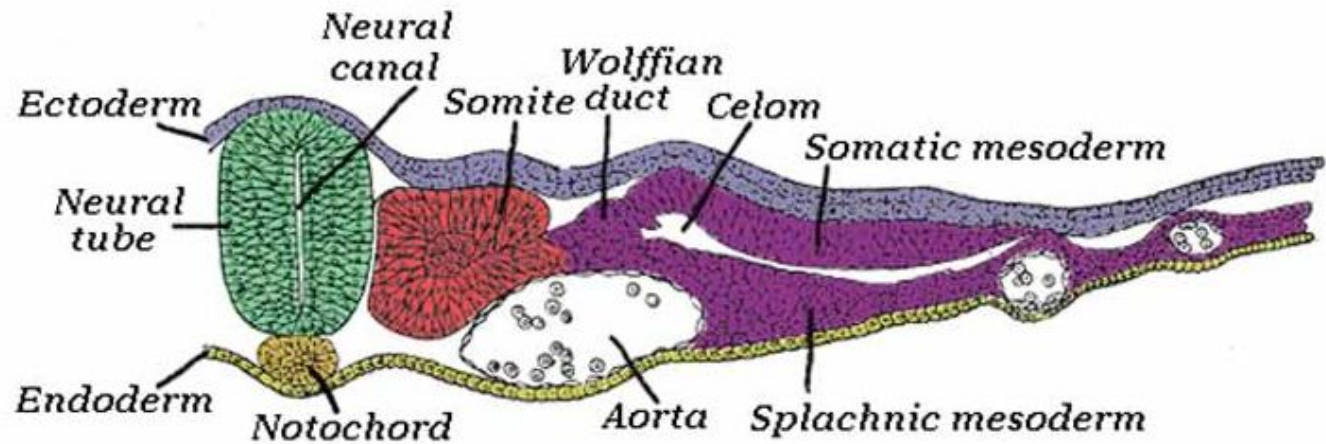
# Топография зародыша цыпленка





# Топография зародыша цыпленка

после 55 часов инкубации



# Диффероны тканей внутренней среды

