

**Антропогенез –
эволюция человека, исторический
процесс становления человека.**





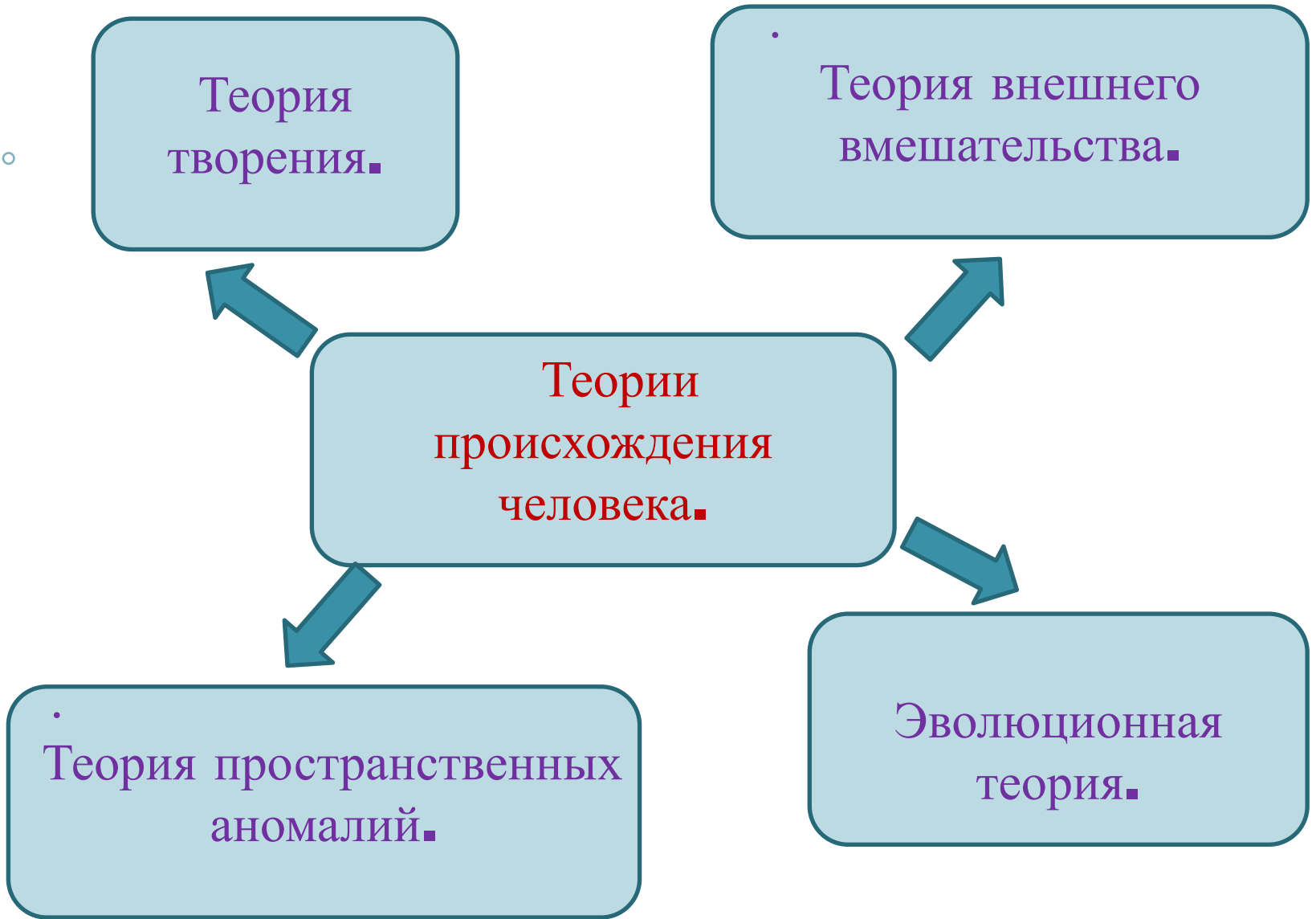
- Какие существуют теории, объясняющие возникновение человека на Земле?



- Какое положение занимает человек в системе животного мира?



- Доказательства происхождения человека от животных.



•
Теория
творения.

•
Теория внешнего
вмешательства.

Теории
происхождения
человека.

•
Теория пространственных
аномалий.

Эволюционная
теория.



Теория творения (креационизм).

Суть теории творения в том, что человека создал бог или боги. Это теория одна из самых ранних. У разных народов возникли на этот счёт свои мифы и легенды. Например, по месопотамским мифам боги под предводительством Мардука убили своих прежних правителей, кровь смешали с глиной, и из этой глины возник первый человек. По взглядам индусов в мире властвовал Триумвират - Шива, Кришна и Вишну, которые и положили начало человечеству. Наиболее распространены в мире христианские взгляды, связанные с божественным творением Земли и всего живого на Земле за **6** дней. В шестой день был создан первый человек Адам, а потом из ребра – первая женщина Ева. От них и пошли люди.

Теория внешнего вмешательства.

Согласно этой теории появление людей на Земле, так или иначе, связано с деятельностью иных цивилизаций. То есть люди являются прямыми потомками инопланетян, высадившихся на Землю в доисторическое время. Более сложные варианты этой теории предполагают:

- скрещивание иномирян с предками людей
- порождение человека разумного методами генной инженерии
- эволюционное развитие земной жизни и разума по программе, изначально заложенной внеземным сверхразумом



Теория пространственных аномалий.

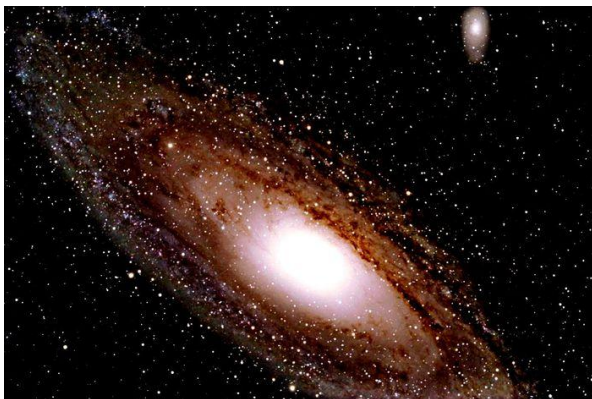
Последователи данной теории трактуют антропогенез как элемент развития устойчивой пространственной аномалии – гуманоидной триады «Материя – Энергия – Аура»,

Характерный для многих планет Земной Вселенной.

То есть в гуманоидных вселенных на большинстве пригодных для жизни планет биосфера развивается по одному пути, запрограммированному на уровне Ауры – информационной субстанции.

При наличии благоприятных условий этот путь приводит к возникновению гуманоидного разума земного типа.

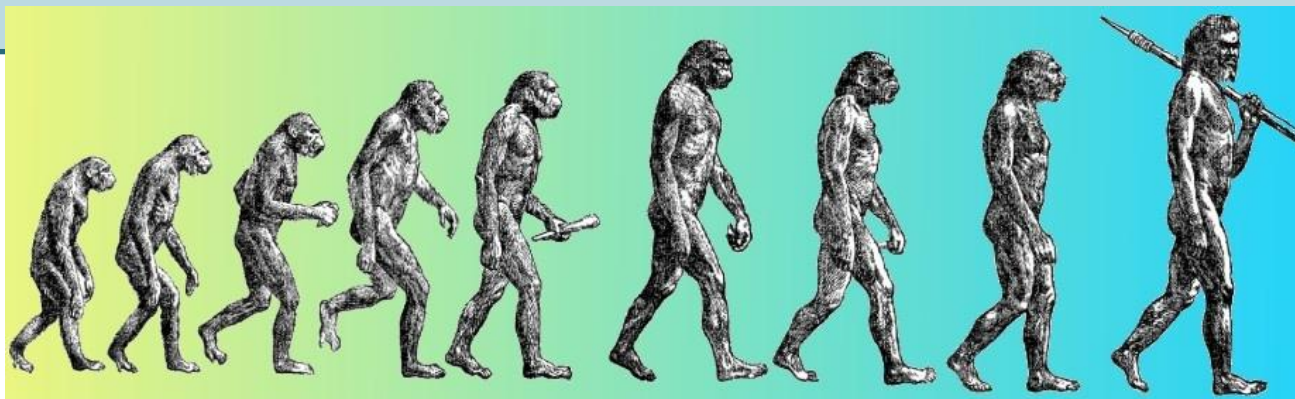
Эта теория признаёт существование определённой программы развития жизни и разума, которая наряду со случайными факторами управляет эволюцией.



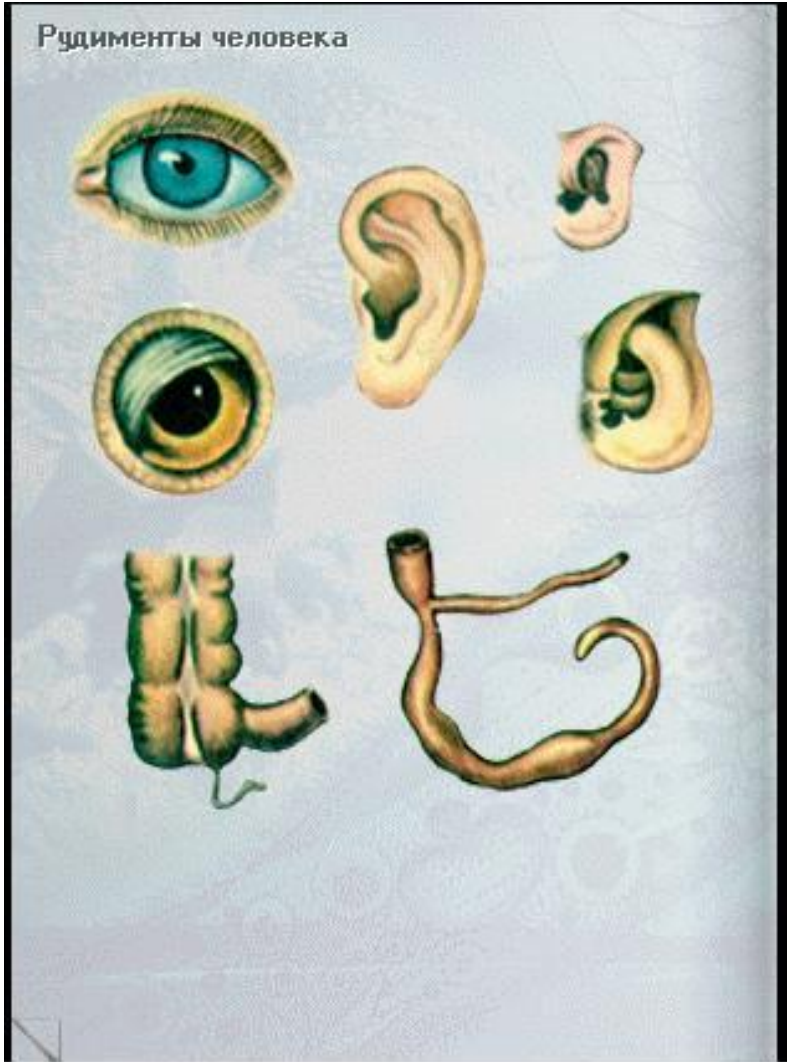
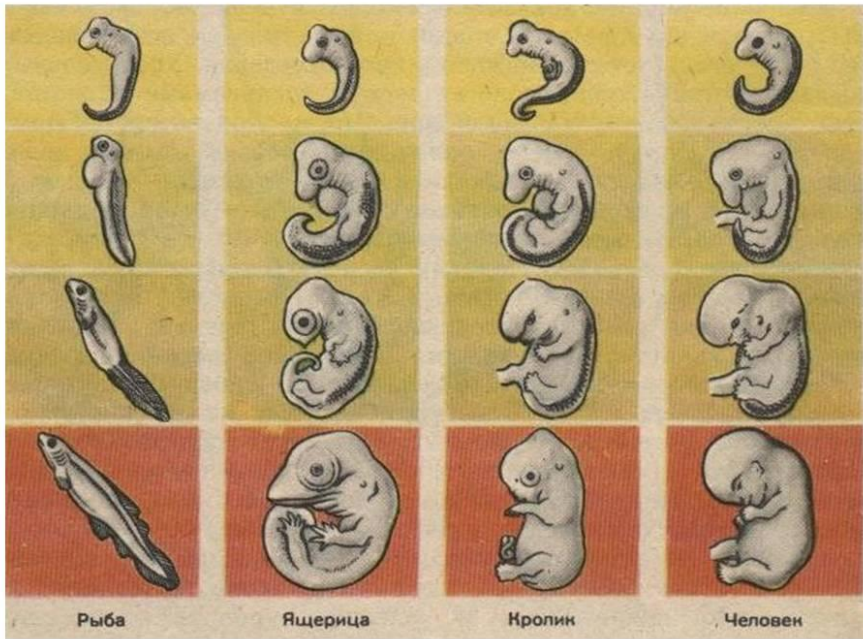
Эволюционная теория.

В теорию эволюционного развития живых организмов, в том числе и антропогенеза, большой вклад внесли Карл Линней, Жан Батист Ламарк и Чарлз Дарвин, который обобщил труды своих предшественников.

Эволюционная теория предполагает, что ближайшим общим предком человека и человекообразных обезьян была группа древесных обезьян (дриопитеков), обитавших **25-30** млн. лет назад. Под влиянием внешних факторов и естественного отбора происходило их постепенное видоизменение. Примерно **25** млн. лет назад произошло разделение дриопитеков на две ветви, которые в дальнейшем привели к возникновению двух семейств: понгид (гibbon, горилла, орангутанг, шимпанзе) и гоминид, давших начало возникновению человека.



Поясните рисунки



Признаки

Царство

Животные

Тип

Хордовые.

- наличие хорды
- нервная трубка на спиной стороне зародыша.

Подтип

**Позвоноч
ные**

- местонахождение сердца на брюшной стороне.
- развитие позвоночного столба.
- Головной мозг состоит из 5 отделов.

Класс

**Млекопи
тающие**

- наличие млечных, сальных, потовых желёз.
- теплокровность
- сильно развитая кора головного мозга.
- пять отделов позвоночника..

Под
класс

**Плацентар
ные**

- развитие плода в теле матери и питание его через плаценту.

Признаки

Отряд

приматы

- первый палец противопоставлен остальным
- ногти на пальцах
- одна пара сосков млечных желёз
- замена молочных зубов на постоянные

Под-отряд

человекообразные

- сходная структура мозгового и лицевого отделов черепа.
- большое число извилин на полушариях головного мозга.
- наличие аппендикса.
- развитие мимической мускулатуры.
- четыре группы крови, сходные резус-факторы.

Семейство

Люди Гоминиды

Род

Человек

Вид

Человек разумный

Назовите отличия человека от человекообразных обезьян.

- Прямохождение. Вертикальное положение тела.
- Скелет имеет **4** изгиба позвоночника.
- Стопа опорная сводчатая с сильно развитым большим пальцем.
- Плоская грудная клетка.
- Гибкая кисть руки – орган труда (Способна выполнять разнообразные, высокоточные движения).
- Мозговой отдел черепа преобладает над лицевым.
- Площадь коры больших полушарий примерно **1250 см.²**, объём головного мозга-**1400-1800 см.³**.
- Человеку присуще сознание и образное мышление, с чем связана деятельность (живопись, литература, наука).
- Общение. Речь.

