

Додавання тексту. Основні елементи формату символів: шрифт, накреслення, колір, розмір.



**Вчитель інформатики ХГ №169
Найденко Ірина Дмитрівна**

Пригадаймо:



- 1). У чому відмінність між інструментами виділення та виділення довільної області
- 2). Які дії можна виконувати над виділеним фрагментом зображення?
- 3). Як змінити розміри виділеного фрагмента зображення?
- 4). Для чого призначений буфер обміну?
- 5). Чим відрізняються команди копіювати і вирізати?
- 6). Яким чином перемикається мовний режим клавіатури?
- 7). Комбінація яких клавіш дозволяє скасувати останні дії?

Текст

Текст складається з різних символів — букв, цифр, розділових знаків.

А Б В Г Д Е Є
Ж З И І Й К Л
М Н О П Р С Т У
Ф Х Ц Ч Ш Щ
Ь Ю Я ! ? , + = *
0 1 2 3 4 5 6 7 8 9



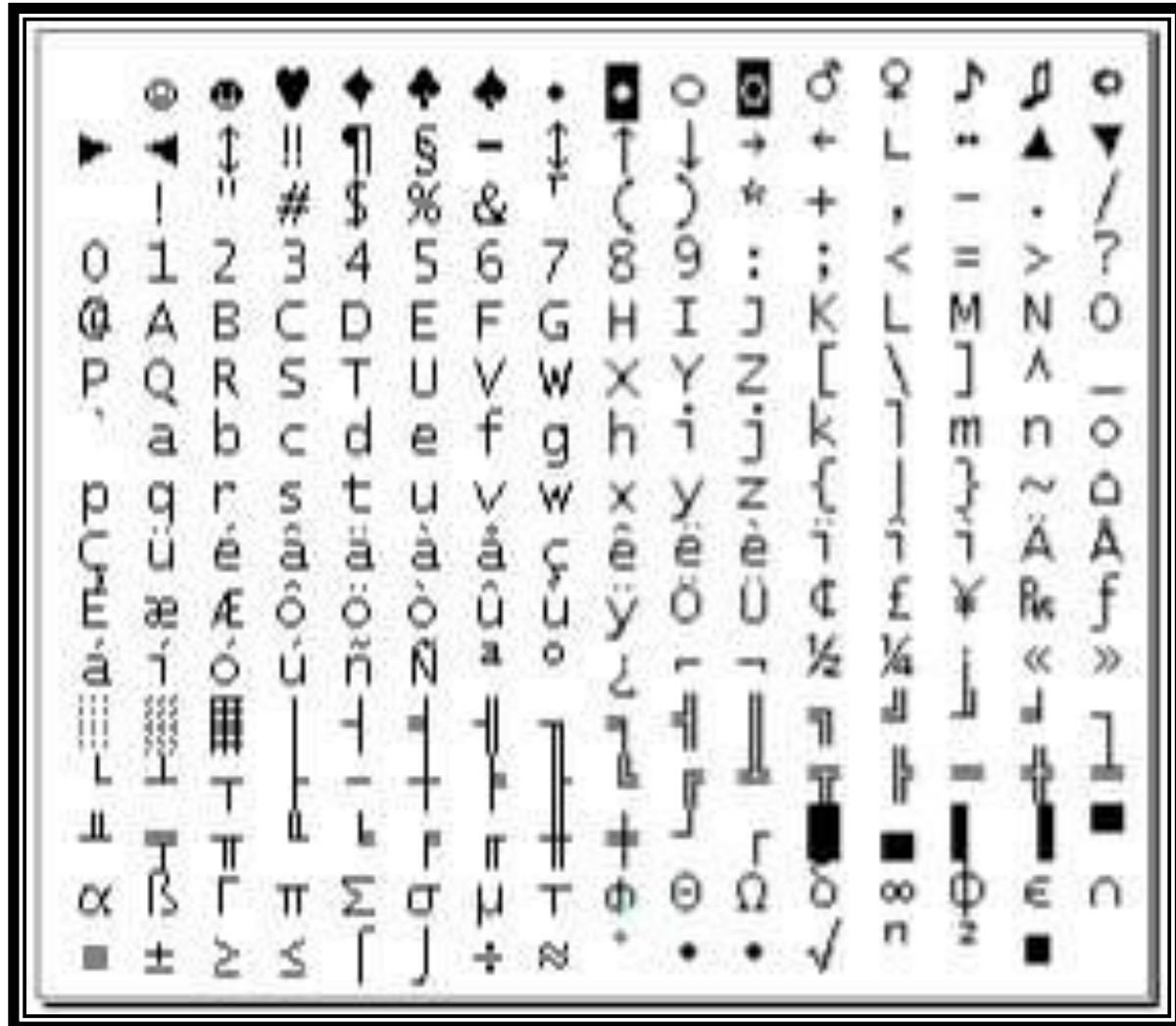
Шрифт

Шрифт — це повний набір друкарських символів певної форми, за допомогою яких можна подавати текстові дані.



СИМВОЛИ

Символи — це об'єкти, які мають властивості, їх розмір, колір та форму



Нахил і товщина літер визначається їх накресленням:

прямим (звичайним),

напівжирним,

курсивом (похилим),

курсивом напівжирним.

символи можуть бути підкреслені,

символи можуть бути закреслені.

Властивість символів	Значення властивостей	Вигляд
	Пряме	Весна
Накреслення	Напівжирне	Весна
	Курсив	<i>Весна</i>
	Напівжирний курсив	<i>Весна</i>
Колір	Червоний	Весна
	Синій	Весна
Ефекти	Підкреслений	<u>Весна</u>
	Закреслений	Весна

Найуживанішими при роботі з текстом на комп'ютері в різних середовищах є шрифти з назвами *Arial*, *Times New Roman*

Arial

- Аа Бб Вв Гг Дд Ее Єе Жж Зз
Ии Іі

Franklin Gothic Book

- Аа Бб Вв Гг Дд Ее Єе Жж Зз Ии
Іі


Book Antiqua

- Аа Бб Вв Гг Дд Ее Єе Жж Зз Ии
Іі

Times New Roman

- Аа Бб Вв Гг Дд Ее Єе Жж Зз Ии Іі

Створення написів

Щоб перейти у режим введення тексту, досить клацнути на панелі інструменті на інструмент  (текст).

Далі слід вказати початкову позицію тексту, клацнувши в потрібному місці.

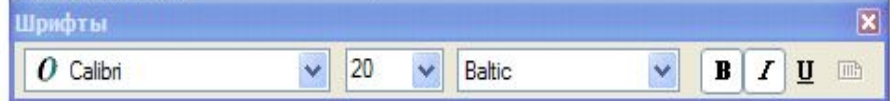
Буде виділено поле для введення тексту і відображено панель інструментів шрифти, за допомогою якої слід задати параметри тексту.

Рамку для тексту можна розширити, перетягнувши один із маркерів на бічній межі.

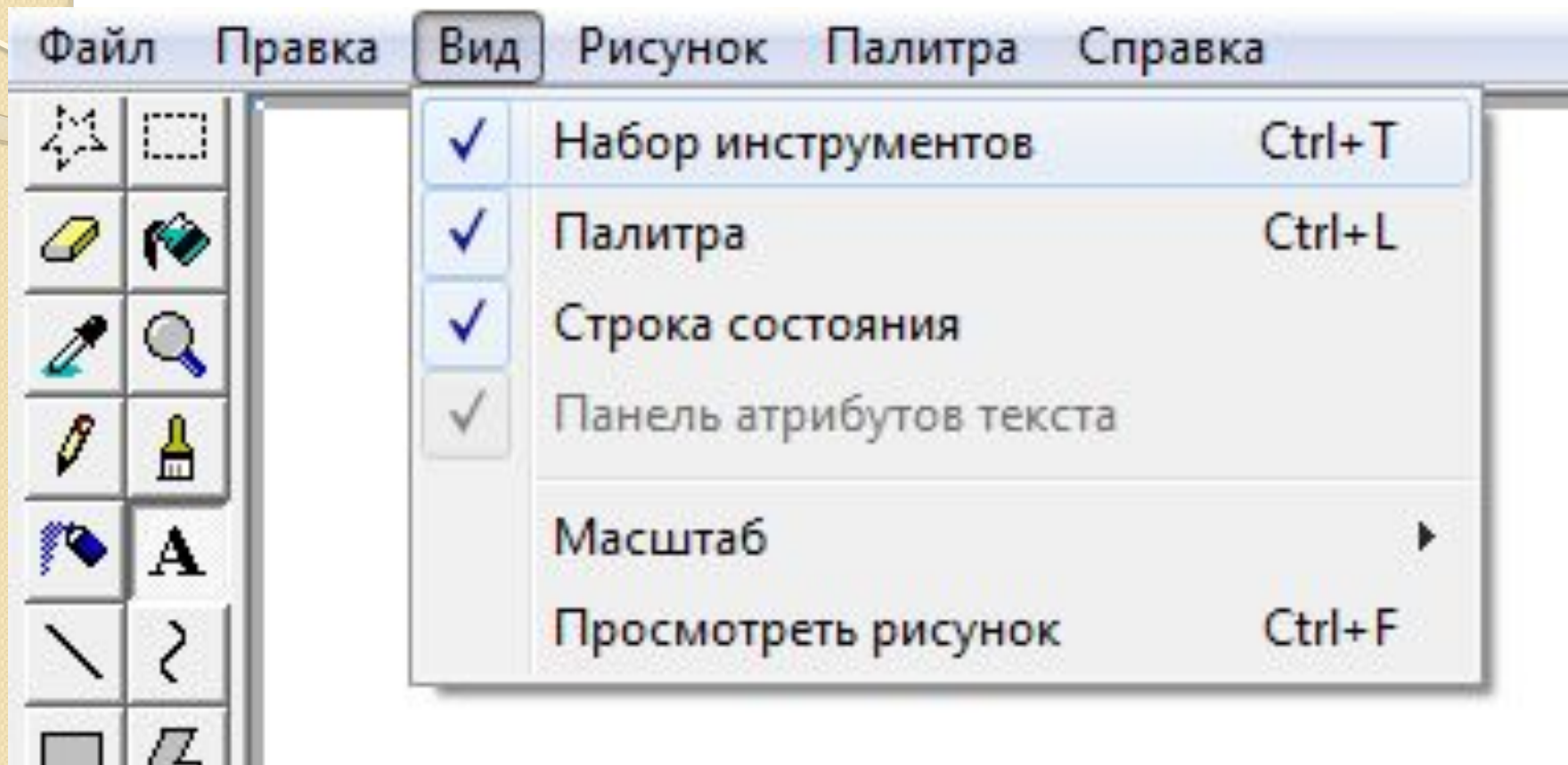
Після знаття виділення з області введення тексту скоригувати його буде неможливо.



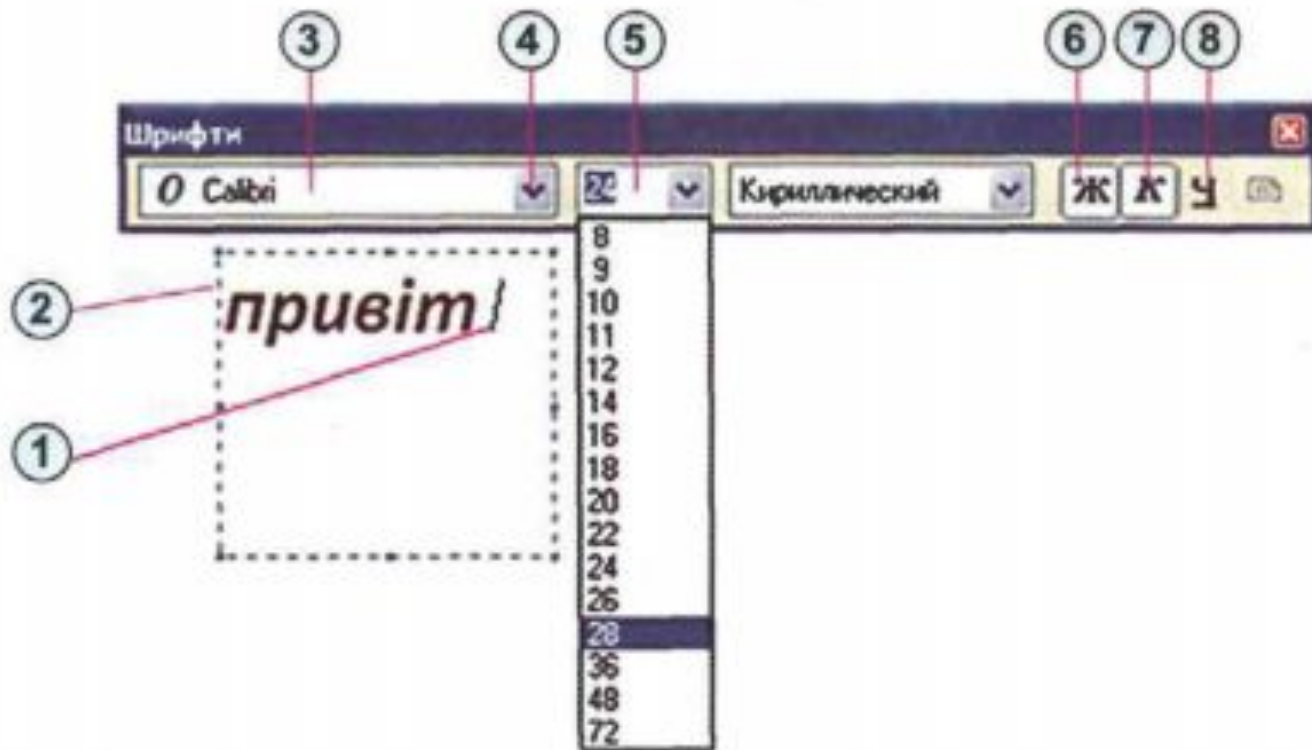
*Це новорічна
ялинка*



Панель атрибутів тексту



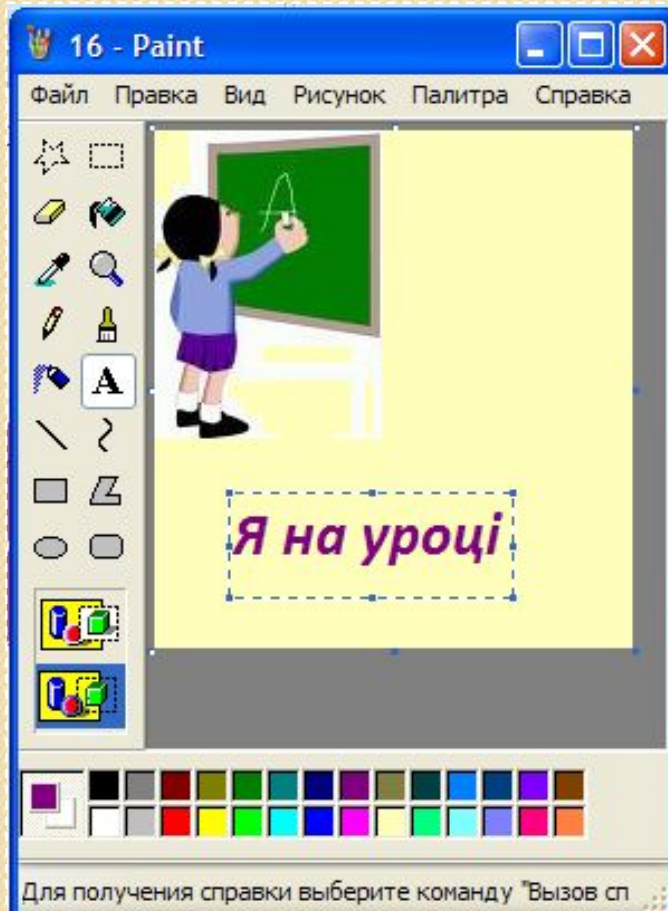
Панель атрибутів тексту



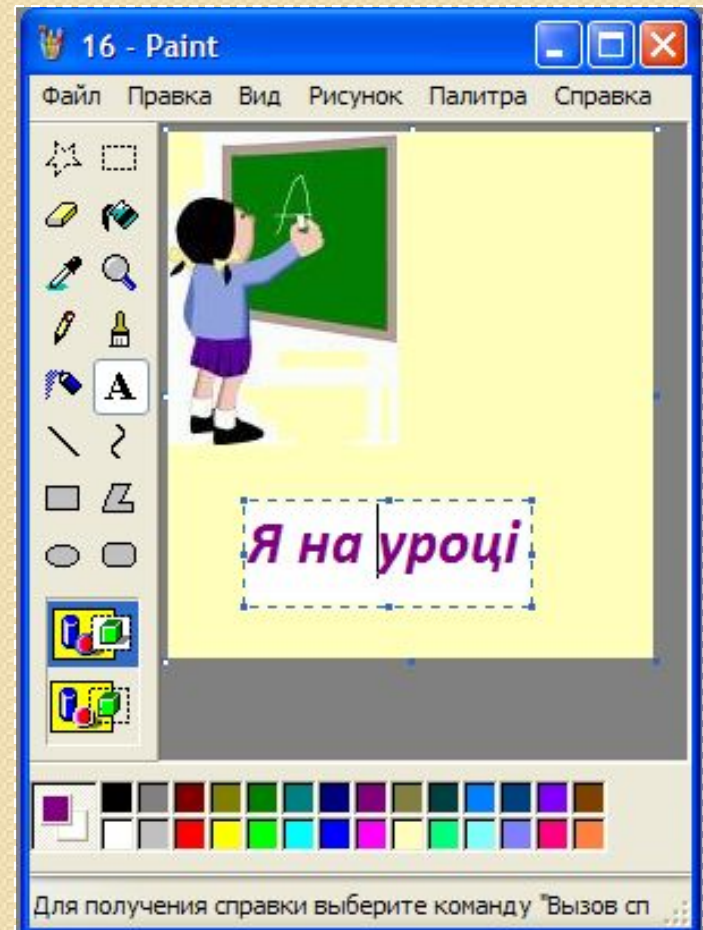
1. Текстовий курсор
2. Рамка текстового напису з маркерами змінення розмірів
3. Поле зі списком для вибору шрифту
4. Кнопка відкриття списку
5. Поле з відкритим списком для вибору розміру символів
6. Кнопка встановлення жирного накреслення символів
7. Кнопка встановлення курсивного накреслення символів
8. Кнопка встановлення підкресленого накреслення символів

Створення написів

на прозорому тлі



на непрозорому тлі



Завдання

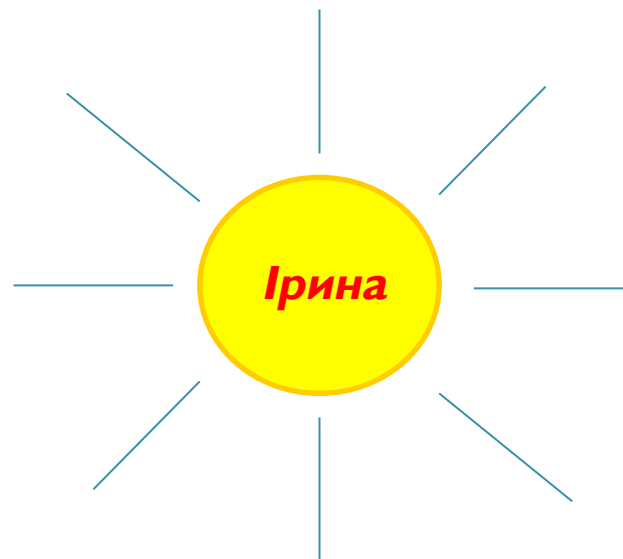
У графічному редакторі Paint створити новий файл.

Намалювати **сонечко**, в центрі якого написати своє **ім'я**.

Поруч надрукувати кольорами веселки **сім рис** свого характеру, щоразу змінюючи параметри шрифту.

Зберегти рисунок у папці

D:\5 клас \ Прізвище\
Мій характер



Гарна

Розумна

Добра

Вихована

Щедра

Доброзичлива

Працьовита