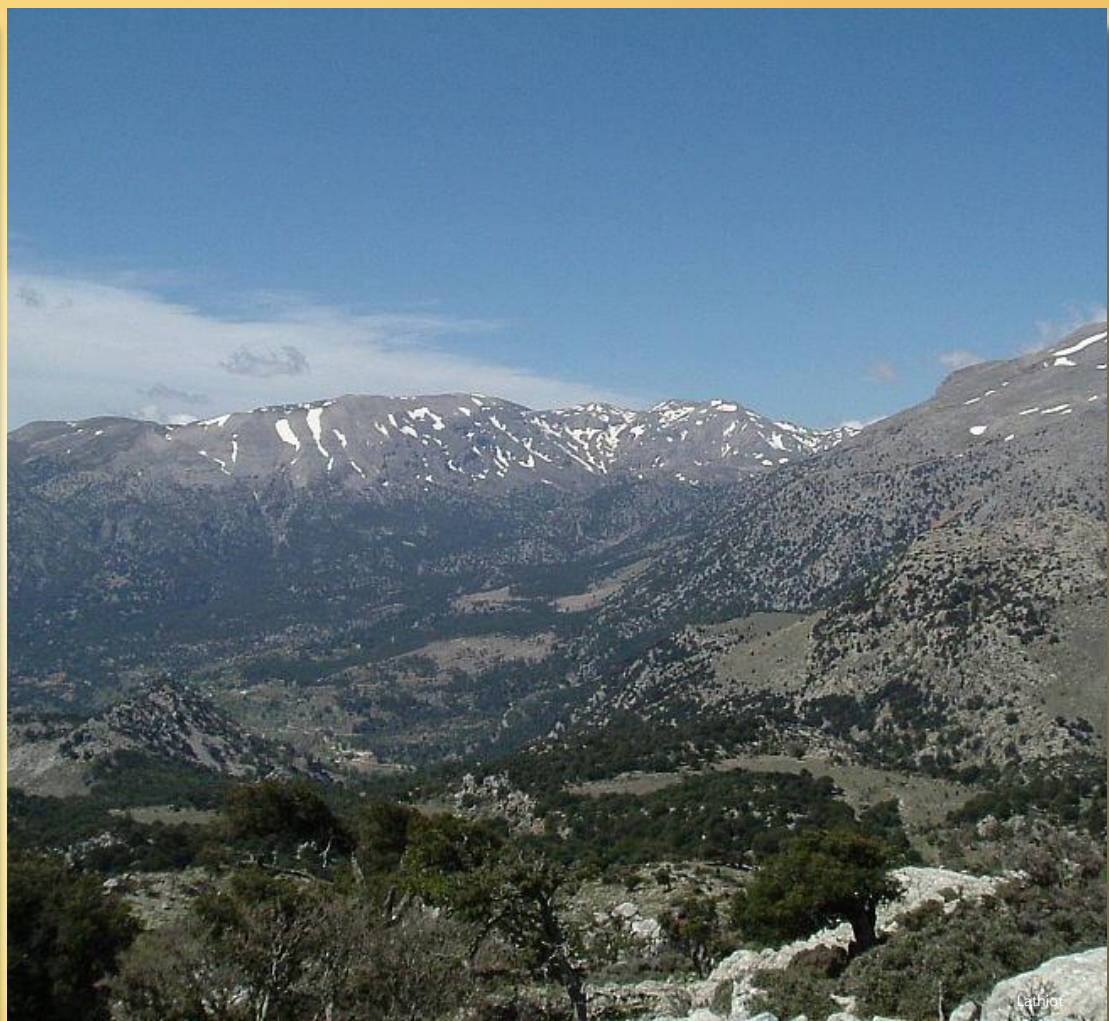




Pibwl



gabriel

# Скандинавский полуостров

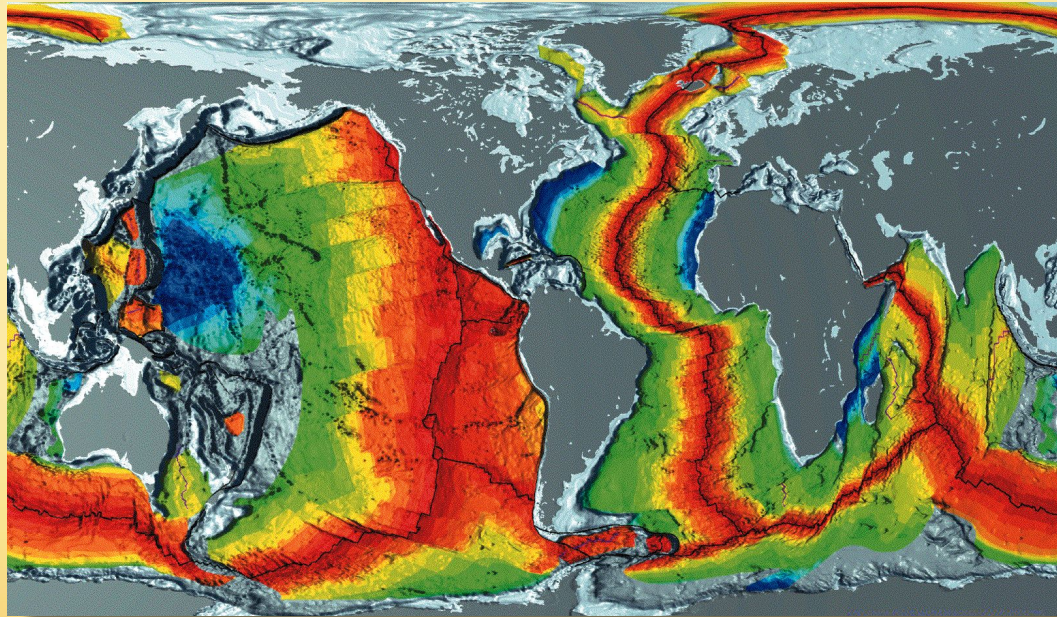


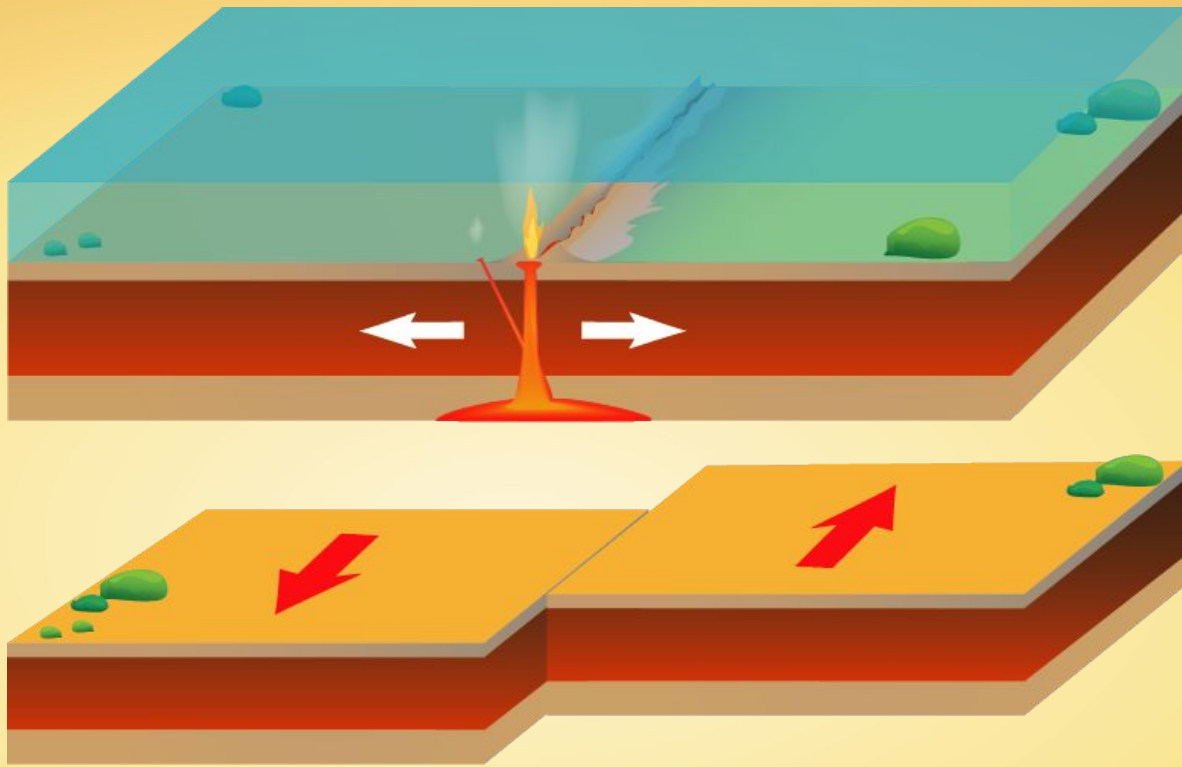


# Движения земной коры

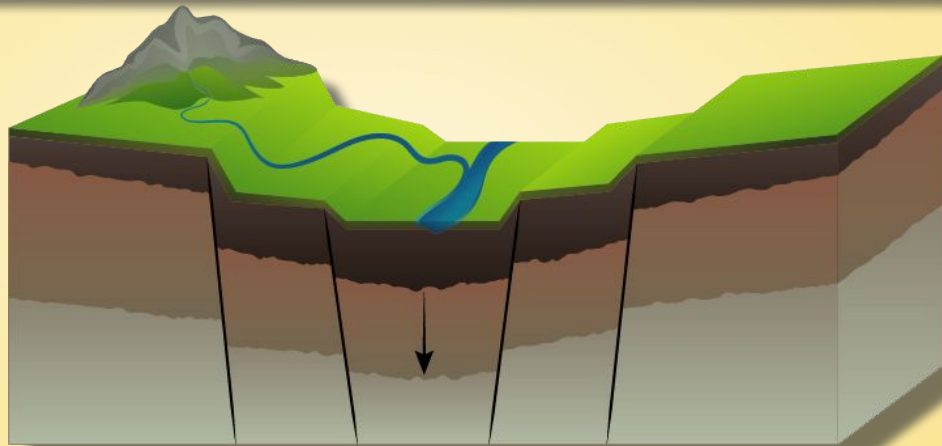
Вертикальные

Горизонтальные





Горизонтальные движения земной коры — это движения, параллельные поверхности Земли.



Вертикальные движения земной коры — это движения, перпендикулярные поверхности Земли.



Скандинавский полуостров



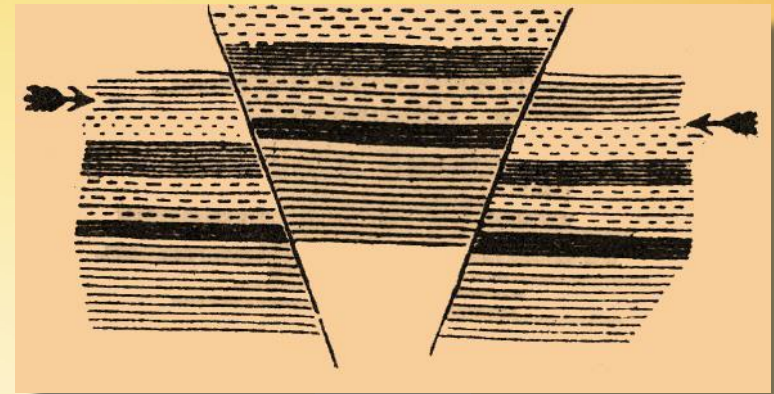
Нидерланды



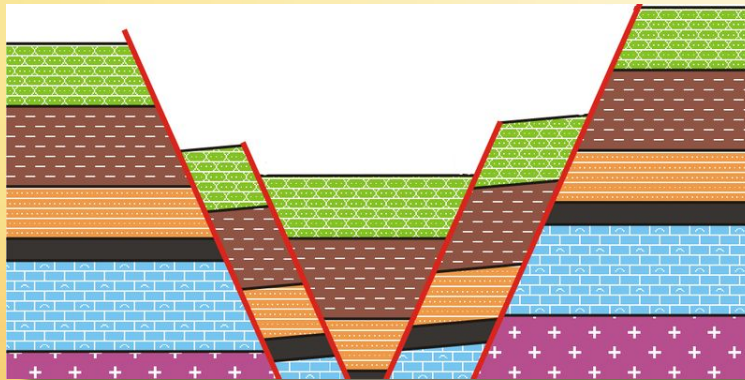
# Смещение земной коры



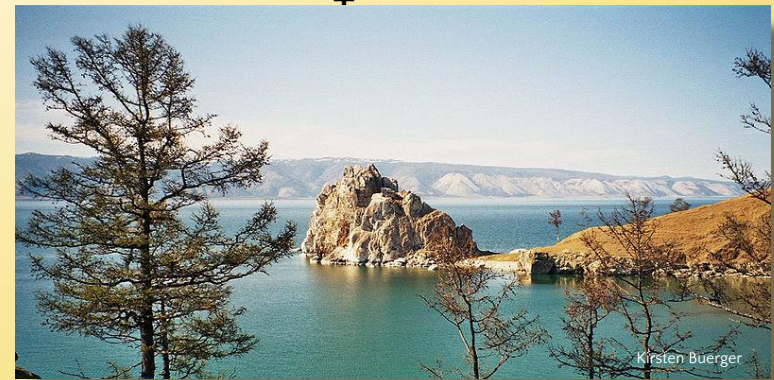
Сброс



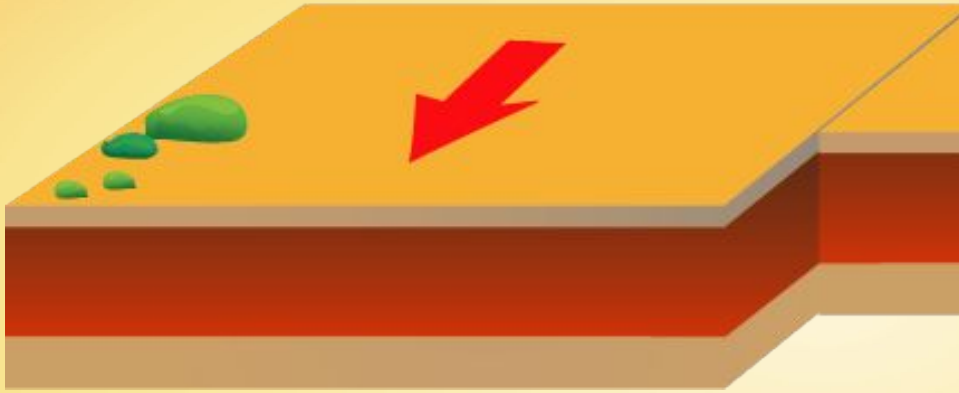
Горс



Грабе

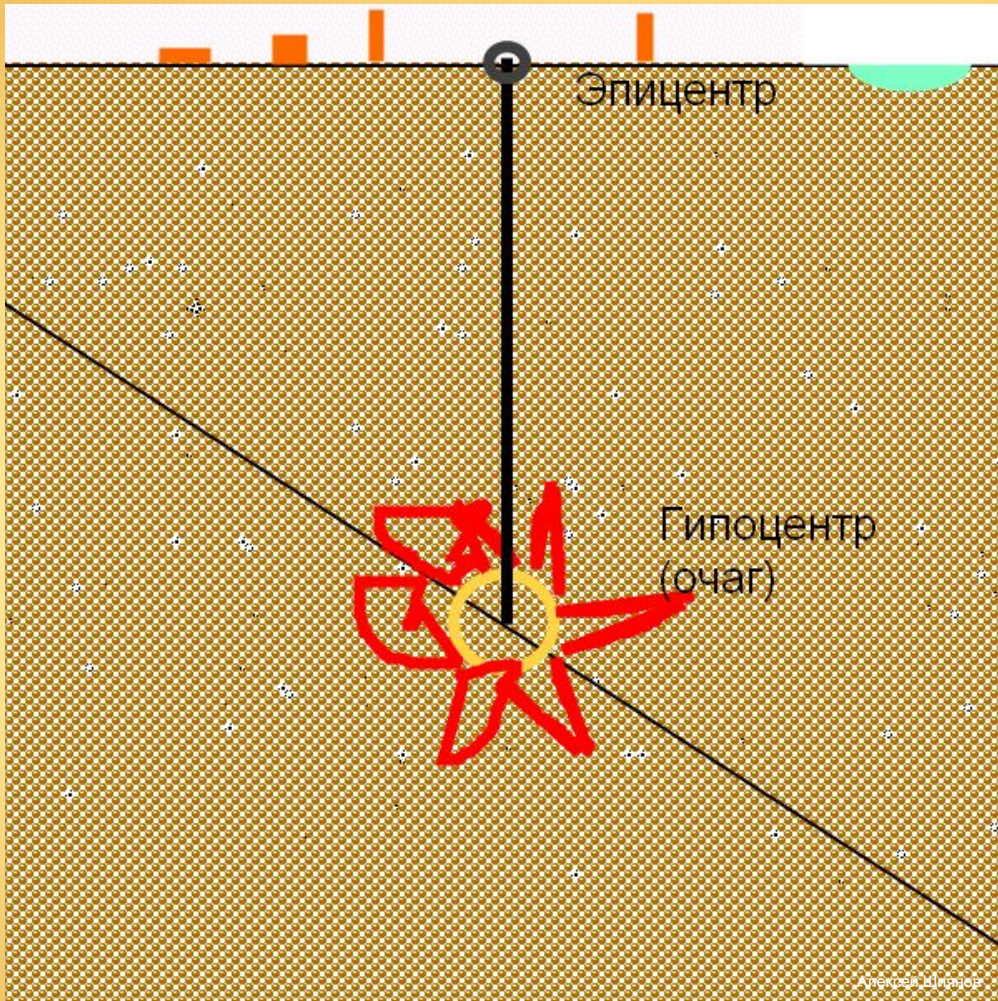


Озеро  
Байкал



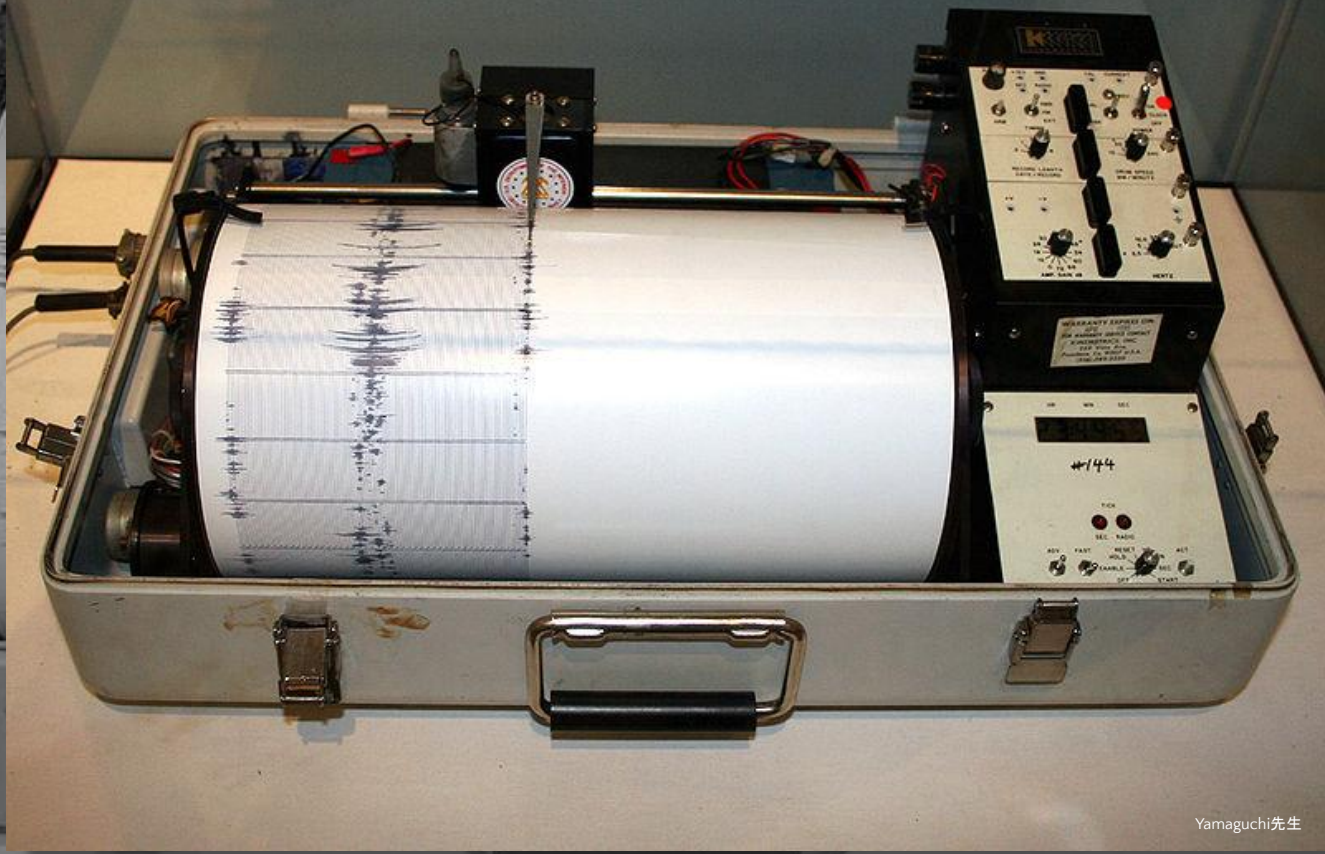
**Землетрясение** — толчки и колебания земной поверхности, вызванные разрывами и смещениями в литосфере.



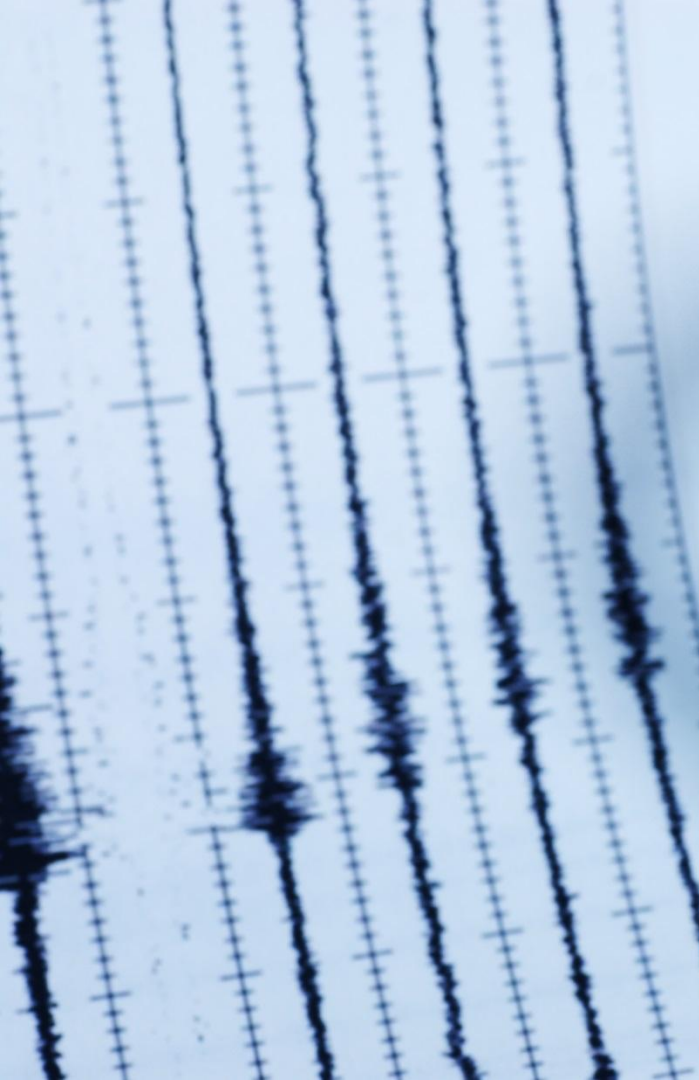


Очаг землетрясения находится на глубине нескольких десятков километров от поверхности.

# Сейсмогра ф

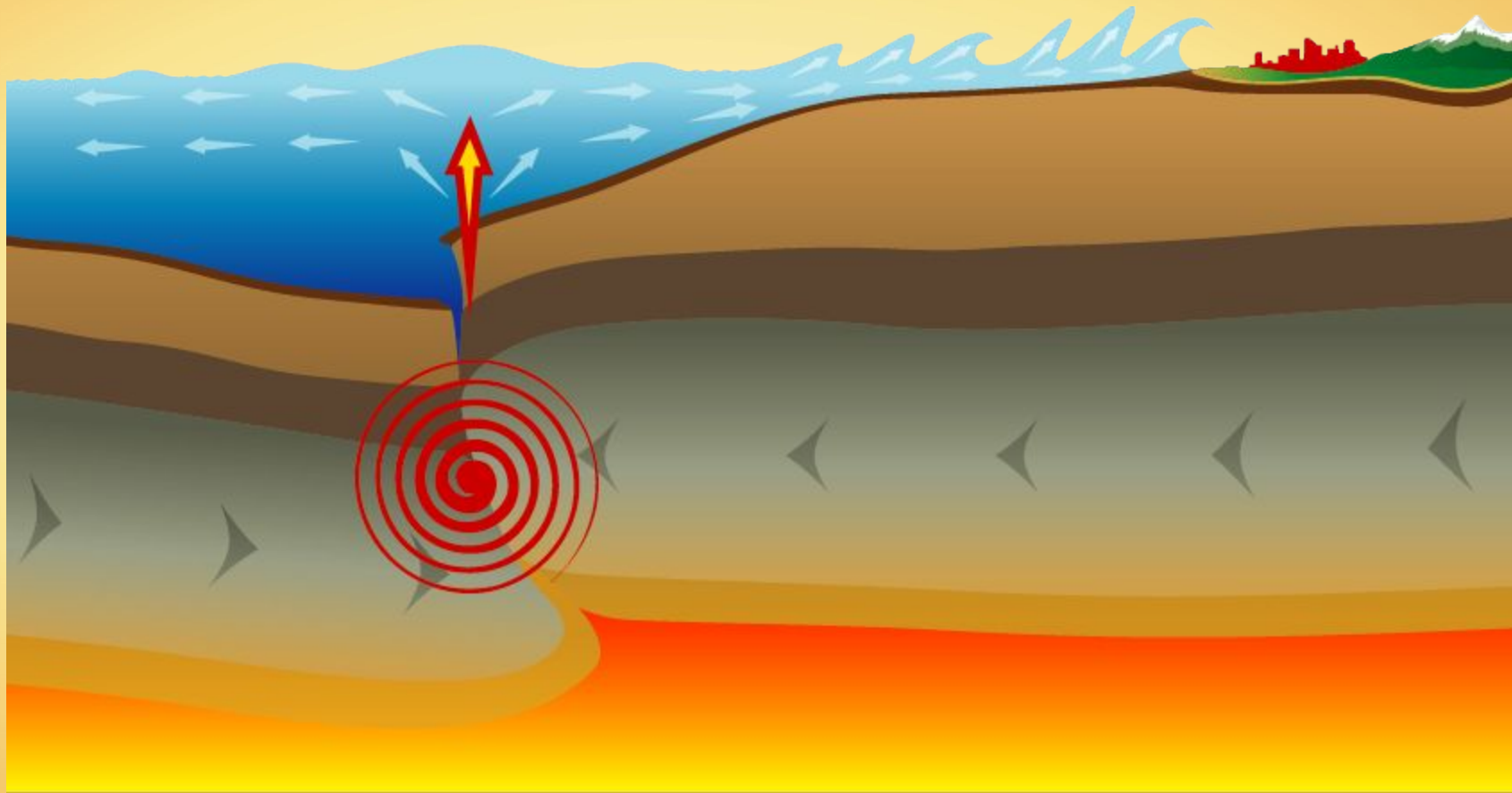






Силу землетрясения  
измеряют по 12-балльной  
шкале – шкала Рихтера.

# Цунами





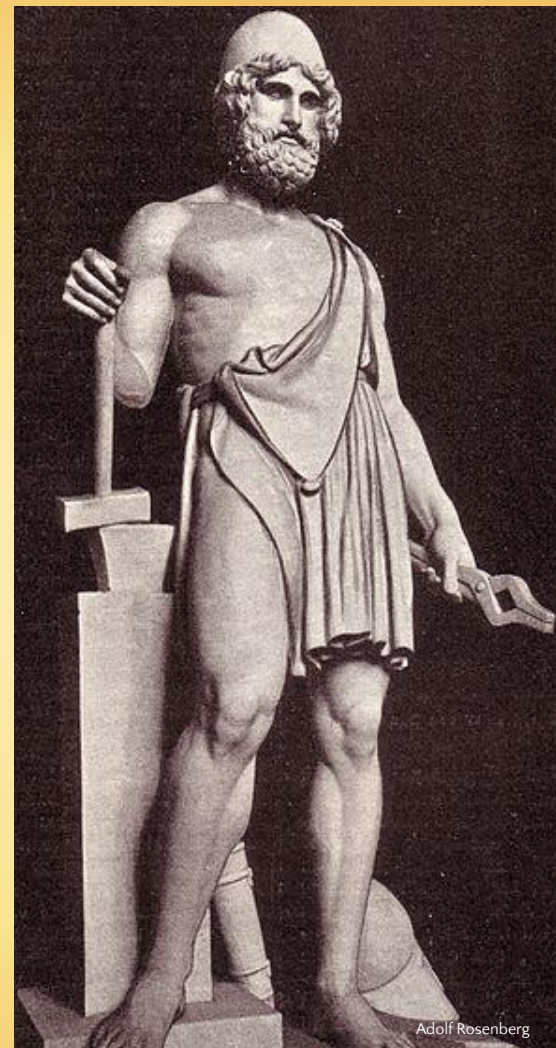
# Поведение во время землетрясения





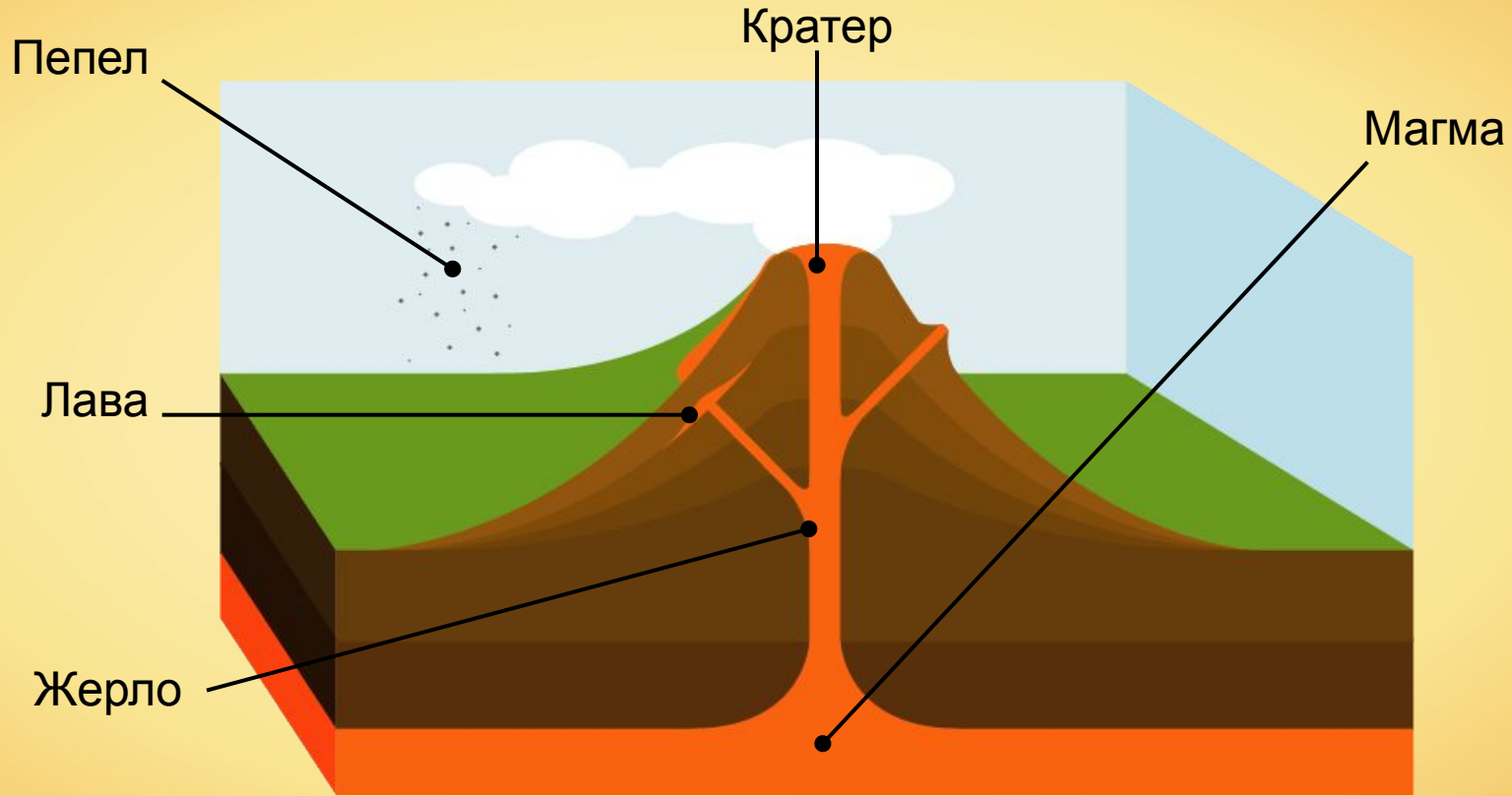
# Вулканизм –

совокупность процессов и явлений, вызванных внедрением магмы в земную кору и излиянием её на поверхность.





# Вулканы





Щитовидный вулкан



Конусный вулкан



Купольный вулкан

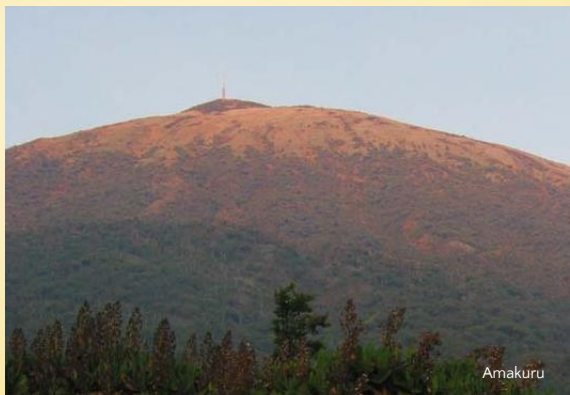
# Вулканы

Действующие



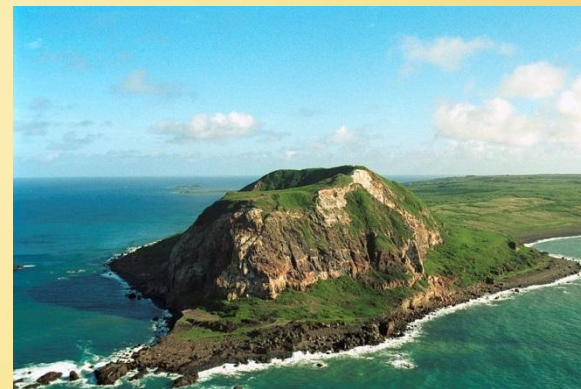
Этна

Спящие



Карисимби

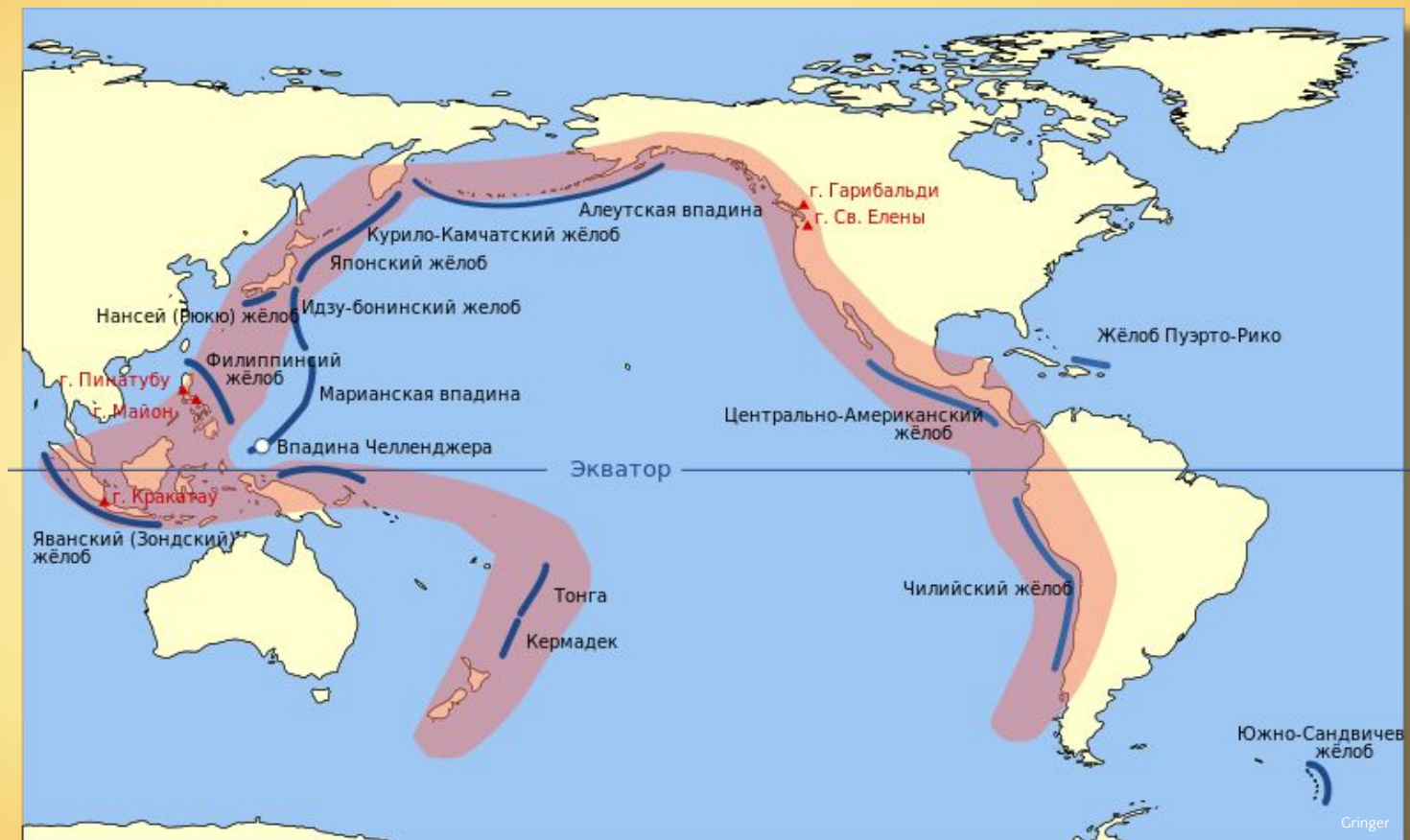
Потухшие



Сурибати



# Вулканы



Тихоокеанское огненное кольцо

# Вулканы



# Вулканы

Наземные

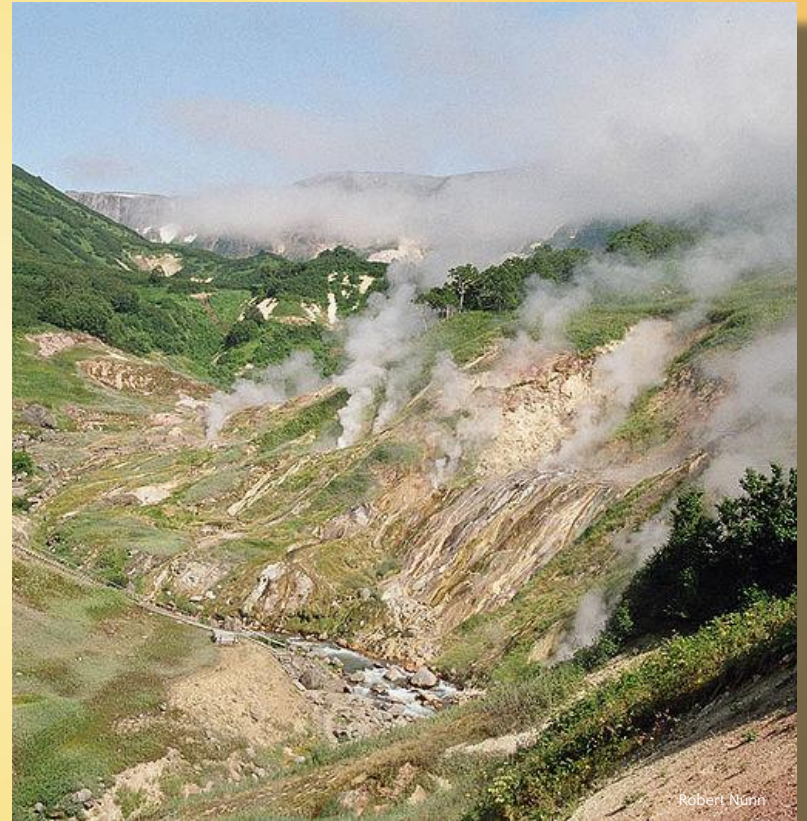
Подледниковые

Подводные

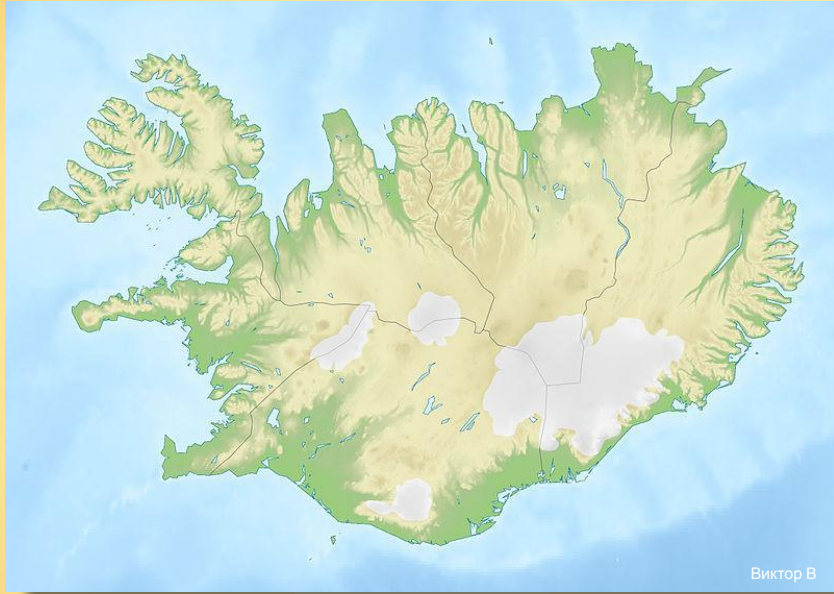




# Долина гейзеров (Камчатка)



# «Страна гейзеров» (Исландия)



Виктор В

Исланди  
я



Andreas Tille



# Национальный парк «Йеллоустон»



США, Национальный парк  
«Йеллоустон»

