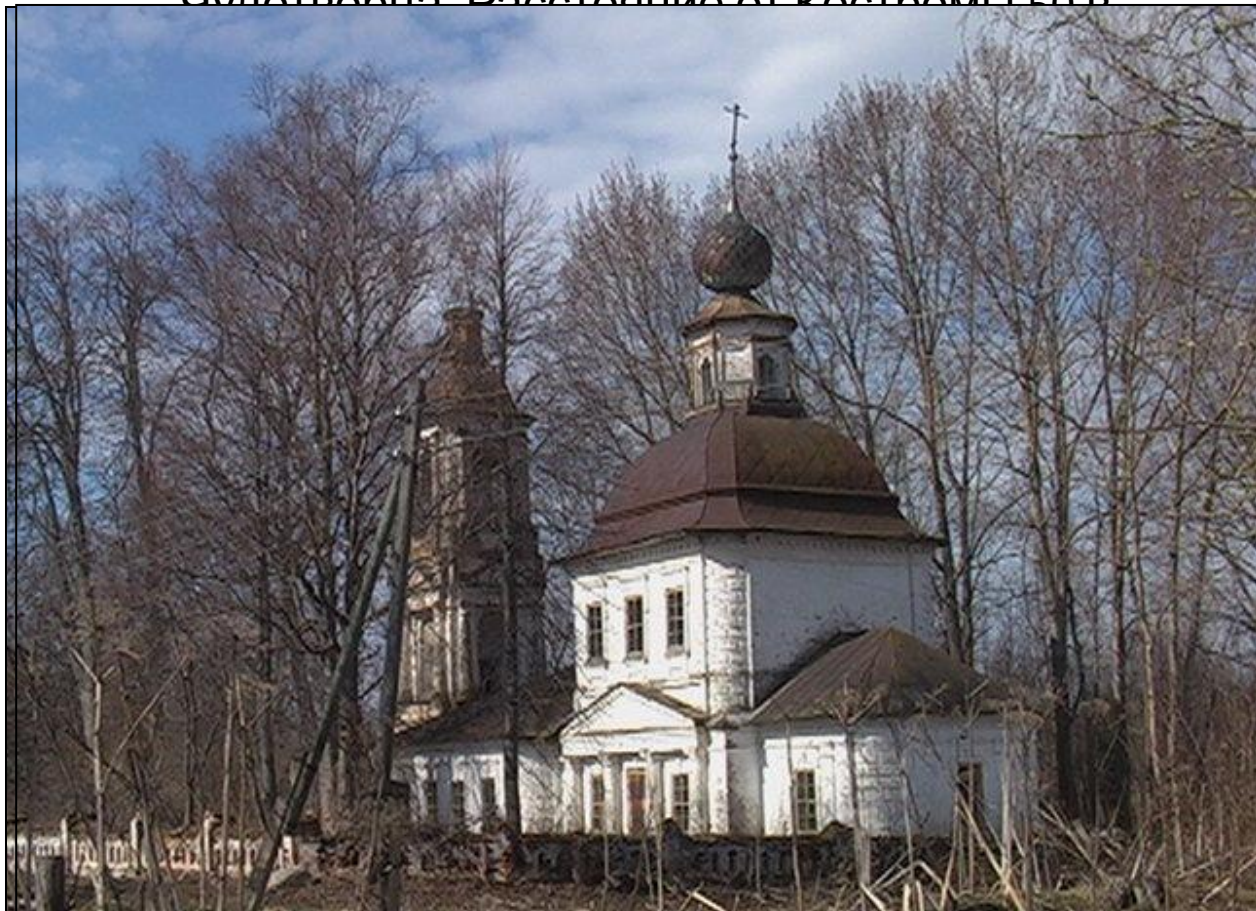


# ***Православные храмы Медведковского поселения***

Презентацию подготовили  
ученицы 4 класса  
МОУ Медведковская оо школа  
Беляева Екатерина  
Иванова Юлия  
2014г.

**Богородицкая с. Кишино** каменная, с такою же колокольнею, построена в 1821 г. на средства прихожан. Церковь обнесена камен. оградой, внутри которой приходское кладбище. Престолов 3: а) в холодной в честь Рождества Пресвятой Богородицы, б) правый во имя прп. Сергия Радонежского и в) левый во имя святителя Николая Чудотворца. Расстояние от Кострома 150 в.



Богородицкая церковь. Фото 2010 г.



Основной объем и апсида храма. Фото 2010 г



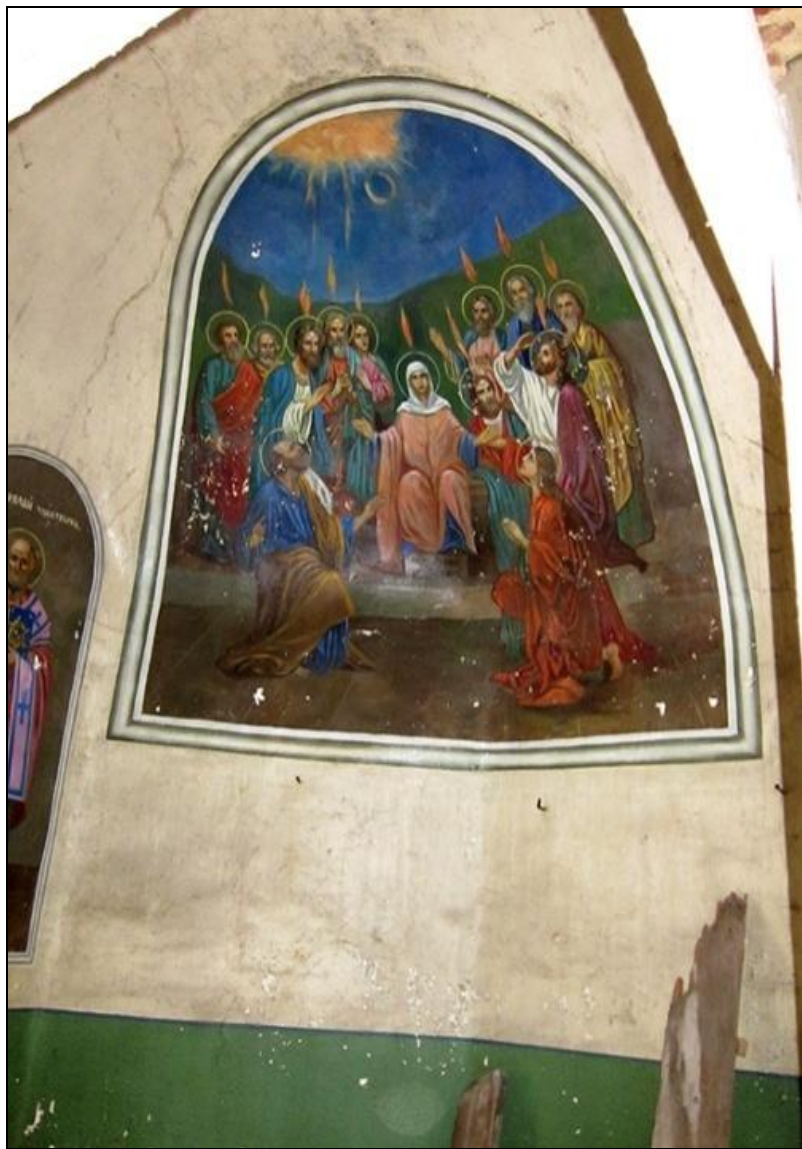
Южный фасад церкви. Фото 2010 г.



Могила у южной стены трапезной. Фото 2010 г.



Фрагмент росписи храма. Фото 2010 г.



**Успенская с. Горинское** каменная, с такой же колокольней и оградой. Построена в 1809 г. усердием полковницы Евдокии Никит. Колобовой. Престолов 3: в холодной а) в ч. Успения Божией Матери, в теплой б) правый в ч. святит. Николая, в) левый в ч. Рождества Пресвятой Богородицы. Расстояние от Костромы 50 в., от Буя 50 в., от с. Молвитина

16 в.





Успенская церковь село Горинское . Фото 1960 г.



**Троицкая с. Троицкое** каменная, с кам. колокольней;  
построена в 1821 г. попечением г. Анны Ивановны Кобылиной.  
Престолов 3: а) во имя Святой Троицы, б) во имя прор. Илии, в)  
во имя святителя Николая Чудотворца. Расстояние от  
Костромы 48 в., от Буя 50 в., от с. Молвитина 15 в







Фрагмент фрески. Успенская церковь село Троицкое.



Внутренний вид церкви в наши дни.





*Спасибо за внимание!*