

Государственное бюджетное профессиональное образовательное
учреждение Московской области
«Электростальский колледж»

ОТЧЕТ

ПО ПРОИЗВОДСТВЕННОЙ ПРАКТИКЕ

ПП.01 (по профилю специальности)

ПМ .01 Участие в проектировании зданий и сооружений

Специальность 08.02.01 Строительство и эксплуатация

зданий и сооружений

(базовая подготовка)



Выполнила: студентка
Группы 73-15«СЭЗиС»
Голубева Ольга Олеговна
Руководитель практики: Тымчик Н.А.

Цель практики:

- ▣ 1.Ознакомление со строительной организацией и ее производственной базой
- ▣ Участие в проведении всех этапах производственного контроля;
- ▣ Ознакомление с системой управления охраной труда на предприятии;
- ▣ Работа на рабочем месте в составе бригады по профилю специальности;
- ▣ Ознакомление с машинами и механизмами.

План:

- Характеристика предприятия;
- Оказываемые услуги;
- Спектр деятельности компании;
- Структура компании;
- Производственная база;
- Испытания;
- Выполненные объекты



ТЕХНОКОМСПЕЦСТРОЙ

- ▣ *Это компания, имеющая более чем 18-и летний опыт выполнения работ по строительству объектов транспортного назначения: эстакад, тоннелей, мостов и других искусственных сооружений, а так же объектов гражданского назначения .*
- ▣ *Главное направление деятельности компании – производство полного цикла буровых работ.*
- ▣ *Компания сотрудничает с известными проектными институтами НИИОСП им. Н.М.Герсеванова, ООО «Инженерное бюро Юркевича», ООО «Гидроспецпроект» и многими другими.*



Характеристика предприятия

- *Существует и успешно развивается с 1994 года;*
- *главным направлением деятельности компании, является сооружение оснований и фундаментов, несущих и ограждающих конструкций;*
- *реализовано более 120 объектов транспортного и гражданского назначения;*
- *уникальные патентованные технологии возведения подземных конструкций,*
- *мощнейшая техническая база бурового оборудования;*
- *высококвалифицированные кадры - залог качественного и быстрого выполнения больших объемов работ в различных геологических и климатических условиях;*
- *В состав компании входит завод по производству бетонных смесей.*



Оказываемые услуги:

- Устройство свайных фундаментов. Буронабивные, буросекущие сваи Ø600, 800, 1000, 1200, 1500 мм, глубиной до 70 м по трем технологиям:
 - - под защитой обсадных труб;
 - - под защитой бентонитового раствора методом CFA (непрерывно-перемещающийся шнек);
 - - сваи с уширением буровыми установками фирм CASAGRANDE, BAUER, LIEBHERR.
- Устройство ограждающих и несущих конструкции котлованов;
- Строительство методом «стена в грунте» шириной 600, 800, 1000 мм, глубиной до 32 м;
- Устройство противofильтрационных завес;
- Шпунтовые ограждения Ø219÷720мм;
- Закрепление грунтов по технологии Jet-grouting:
 - - Jet-1 грунто-цементные сваи ф 300-900мм;
 - - Jet-2 грунто-цементные сваи ф 900-1500мм.
- Строительство гидротехнических сооружений.

Спектр деятельности компании включает в себя:

- ▣ Ограждающие и несущие конструкции котлованов*
- ▣ Усиление существующих фундаментов зданий*
- ▣ Устройство свайных фундаментов (в т.ч. сваи с «уширением»)*
- ▣ Строительство методом «стена в грунте»*
- ▣ Устройство противofильтрационных завес*
- ▣ Водопонижение*
- ▣ Закрепление грунтов*
- ▣ Строительство гидротехнических сооружений*

Структура предприятия:

- ▣ Руководителем компании является генеральный директор, осуществляющий непосредственный контроль за деятельностью организации;
- ▣ Ответственным за производственный контроль является зам. генерального директора по строительству;
- ▣ Отдел материально-технического снабжения (ОМТС);
- ▣ Отдел управления механизации и автотранспорта (УМиАТ);
- ▣ Юридический отдел;
- ▣ Сметно-договорной отдел;
- ▣ Производственно-технический отдел;
- ▣ Участок буровых работ;
- ▣ Участок по изготовлению каркасов;

Производственная база:



- [Буровая установка BAUER BG-15](#)
- [Буровая установка BAUER BG-28](#)
- [Буровая установка BAUER BG-28](#)
- [Буровая установка BAUER BG-42](#)
- [Буровая установка CASAGRANDE B-300](#)
- [Буровая установка CASAGRANDE C-600](#)
- [Буровая установка CASAGRANDE C-7](#)
- [Буровая установка CASAGRANDE C-7 S](#)
- [Буровая установка LIEBHERR LB-28](#)
- [Буровая установка CASAGRANDE B200XP](#)



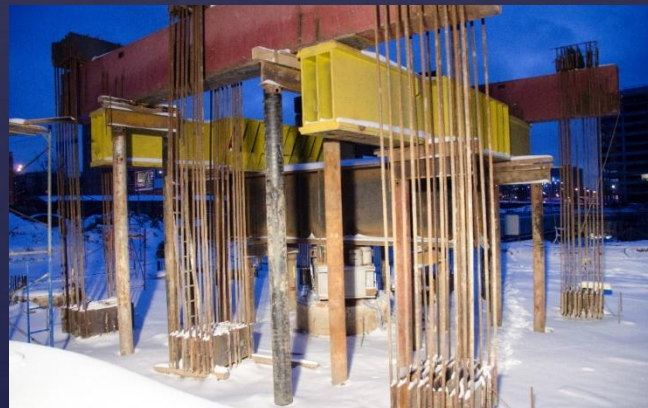


- Цех по производству арматурных каркасов;
- лаборатория по испытанию бетона



Испытания

- Цель испытания - определение несущей способности известняков, определение фактической несущей способности натурных свай по грунту, как конструкций для сооружений I уровня ответственности.
- В арматурный каркас устанавливается силовая ячейка, состоящая из системы домкратов (заранее откалиброванных до проектных нагрузок). Силовая ячейка должна иметь грузоподъемность 3500т и 2500т для испытываемых свай $\varnothing 1830\text{мм}$ и $\varnothing 1350\text{мм}$.





▣ *ТРК «Охотный ряд» на
Манежной площади,
1996г.*

*Возведение
фундаментов из
буринабивных свай и
устройство
ограждающей стены из
буросекущих свай.*

Заказчик -

Правительство Москвы

*Немного из жизни
компании*

▣ *Торгово-развлекательный комплекс «Атриум» на пл.Курского вокзала.*

Устройство свайного основания; строительство инженерных коммуникаций. Заказчик - ЗАО «Объединение ИНГЕОКОМ»



*Памятник Петру I на Москве-реке к 300-ю Российского флота.
Устройство свайного основания.
Заказчик - МОСИНЖСТРОЙ*



*Основание памятника
служат соединенные
ростверком
отдельностоящие сваи
диаметром 1000-1200
мм и глубиной до 30м.*

- ММДЦ «Москва-Сити» на Краснопресненской наб. 1998г.
Устройство ограждающе-несущей стены из буросекущих свай.
Заказчик - Правительство Москвы



*Свайное основание для футбольного стадиона Многофункционального
футбольного комплекса ООО «Стадион «СПАРТАК»
По адресу: г.Москва, Волоколамское шоссе, вл.67*



Усиление фундаментов основного здания 2-ой очереди реконструкции, реставрации и технического оснащения комплекса зданий ГАБТ России по адресу : г.Москва, Театральная площадь, 1. Свайное основание под колонны барьерсцены.



*Вилюйская ГЭС-3. Правобережная каменно-земляная плотина.
Устройство противофильтрационной стены из буросекущих свай.*

Заказчик - ЗАО «АПРОСА»



□ *Максимальная глубина свай противофильтрационной стены составила 70м при диаметре 1200мм.*

*"ВТБ Арена Парк" Комплекс состоящий из МОК ВГК и МЦ
по адресу: г.Москва, Ленинградский проспект, вл. 36*



*Светлинская ГЭС. Левобережная каменно – земляная
плотина, Заказчик ЗАО «Корпорация
«Союзгидроспецстрой»*



*Комплекс работ по устройству буронабивных свай диаметром 1200 мм
на объекте «ЖК Новые Котельники»
Заказчик: ООО «СК РУСИЧ»*



*Комплекс работ по устройству буронабивных свай на объекте
«Многофункциональный жилой комплекс по адресу: г.Москва,
Амурская ул., вл.3
Заказчик: ООО «Мостроймеханизация»*



Приложение к отчету

Государственное бюджетное профессиональное образовательное учреждение
Московской области
«Электростальский колледж»

УТВЕРЖДАЮ
Зам директор по УТР
ГБПОУ МО «Электростальский колледж»
Е.А.Коршунова
« _____ » _____ 20__ г.

ПЛАН-ЗАДАНИЕ
НА ПРОИЗВОДСТВЕННУЮ ПРАКТИКУ

выдано студентке группы 73-15 СЭЗиС _____

Востриковой Елене Алексеевне
(Фамилия, имя отчество)

Сроки прохождения практики : 03.09.18-05.10.18

Место прохождения практики : Электростальское ДРСУ

№ п/п	Содержание	Время проведения
1.	Ознакомление со строительной организацией, ее производственной базой.	03.09.18-04.09.18
2.	Участие в проведении всех этапов производственного контроля (входной, пооперационный, приемочный). Планировать последовательность выполнения производственных процессов с целью эффективного использования имеющихся в распоряжении ресурсов.	05.09.18-07.09.18
3.	Ознакомление с системой управления охраной труда на предприятии. Проводить производственный инструктаж.	10.09.18-14.09.18
4.	Участие при отпуске материалов и конструкции, лимитировании расходов материалов, с учётом норм.	17.09.18-18.09.18
5.	Ознакомление с машинами и механизмами, средствами малой механизации, используемыми на строительной площадке. Оформлять заявку обеспечения производства строительно-монтажных работ материалами, конструкциями, механизмами, автотранспортом, трудовыми ресурсами;	19.09.18-21.09.18

3

6.	Работа на рабочем месте в составе бригады по профилю специальности. Обеспечивает условия для освоения и выполнения рабочими установленных норм выработки.	24.09.18-28.09.18
7.	Ознакомление с организацией строительной площадки с учетом требований охраны труда, производственной санитарии, пожарной безопасности, технической документации. Вести надзор за правильным и безопасным использованием технических средств на строительной площадке. Проводить инструктаж по охране труда работников на рабочем месте в объеме инструкций с записью в журнале инструктажа.	01.10.18-02.10.18
8.	Ознакомление с ППР, рабочими чертежи, сметами, картами трудовых процессов, образцами технической документации, оформляемой при производстве работ.	03.10.18-04.10.18
9.	Подготовка и оформление отчётных документов по итогам практики	05.10.18

Дата выдачи задания 31.08.18г.

Руководитель практики _____ (подпись) (Тымчик Н.А.)

Ознакомлен _____ (подпись обучающегося) (Вострикова Е.А.)

4

Задание на практику подписана руководителями

Характеристика

ХАРАКТЕРИСТИКА

студента(ки)

Государственного бюджетного профессионального образовательного учреждения Московской области
«Электростальский колледж»

Вострикова Елена Алексеевна

(Фамилия Имя Отчество)

специальность: 08.02.01. Строительство и эксплуатация зданий и сооружений

Студент (ка): Вострикова Елена Алексеевна

(Фамилия Имя Отчество)

Проходила производственную практику в Электросальском ДРСУ
с 03.09.18 по 05.10.18

Студентка Вострикова Елена Алексеевна за время прохождения практики проявила себя следующим образом:

место проведения практики посещала регулярно, опозданий не допускала; к должностным обязанностям относилась с особым вниманием, проявляя интерес и заинтересованность в работе. Трудолюбива, обладает высокой работоспособностью. В своей работе добивается высоких результатов.

В коллективе вежлива и дружелюбна. Претензий и замечаний во время прохождения практики не получала.

Характеристика дана для предъявления в ГБПОУ МО «Электростальский колледж»

И.И. Серов
Должность: руководитель

(подпись)
подпись

Серов В. Ю.
И.О. Фамилия



**СВОДНАЯ ВЕДОМОСТЬ ОЦЕНКИ СФОРМИРОВАННОСТИ
ПРОФЕССИОНАЛЬНЫХ КОМПЕТЕНЦИЙ**

Название ПК	Основные показатели оценки результата (ПК)	Оценка зачтено/ не зачтено
ПК 1	Подбирать строительные конструкции и разрабатывать несложные узлы и детали конструктивных элементов зданий	зачтено
ПК 2	Разрабатывать архитектурно-строительные чертежи с использованием информационных технологий	зачтено
ПК 3	Выполнять несложные расчеты и конструирование строительных конструкций	зачтено
ПК 4	Участвовать в разработке проекта производства работ с применением информационных технологий	зачтено

Куратор практики *подпись*  Н.А. Тымчик

Руководитель практики *подпись*  Ю.В. Серов



М.П.

7

**ОТЧЕТ О ВЫПОЛНЕНИИ ЗАДАНИЙ
ПО ПРОИЗВОДСТВЕННОЙ ПРАКТИКЕ**

Я, Вострикова Елена Алексеевна, студентка группы 73-15 СЭЗиС проходила практику в Электростальском ДРСУ. В ходе прохождения практики мной была изучена технология строительства асфальтобетонных покрытий. Ознакомилась с организацией строительной площадки с учетом требований охраны труда, производственной санитарии, пожарной безопасности, технической документации. Я принимала участие в подготовке основания, распределении асфальтобетонной смеси и ее уплотнение.

Вывод: за время работы на производственной практике мною были изучены современные способы выполнения дорожно-строительных и дорожно-эксплуатационных работ.

В ходе практики была ознакомлена с важнейшими дорожно-строительными материалами и современными средствами механизации.

Куратор практики от предприятия



Серов Ю.В.

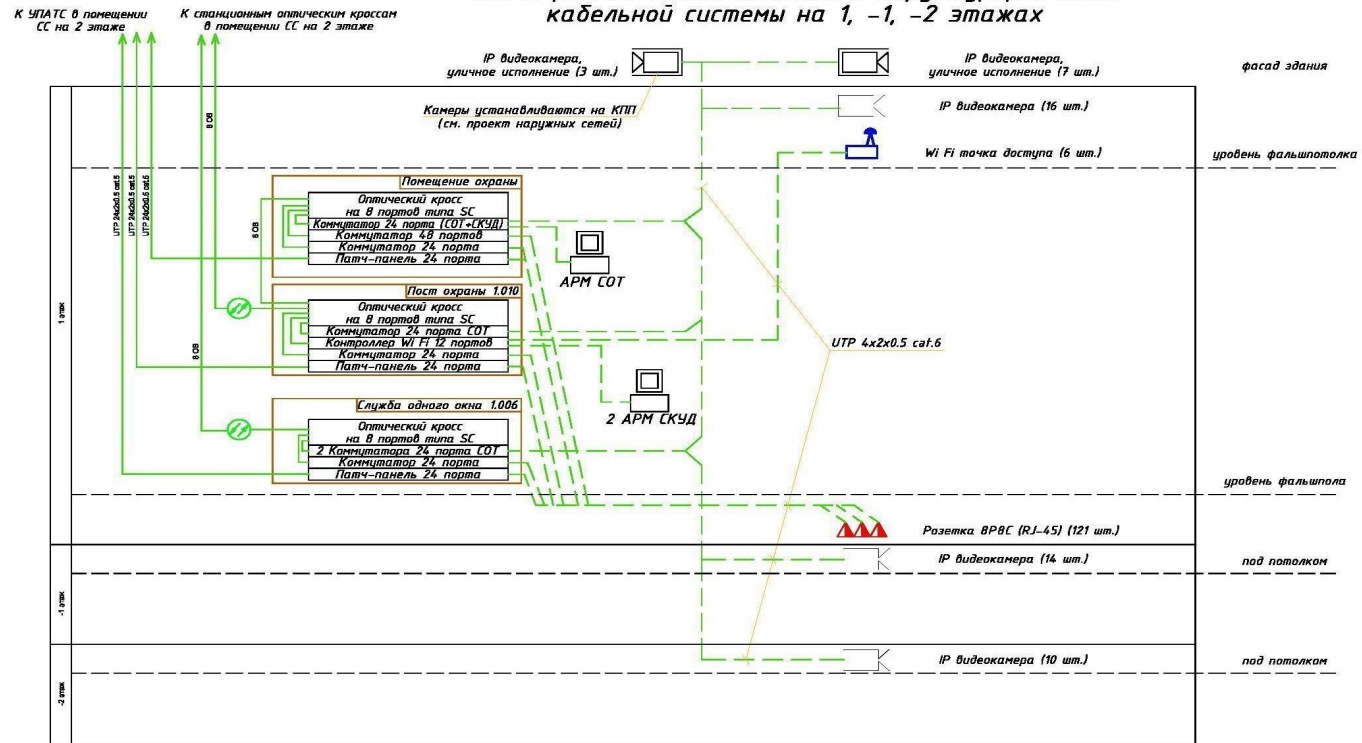


6



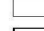


Сводная ведомость ПК

Отчет о выполненном задании

Схема расположения элементов структурированной кабельной системы на 1, -1, -2 этажах



Условные обозначения

-  — Розетка абонентская 8Р8С (тип RJ-45)
-  — Точка доступа Wi Fi
-  — IP видекамера
-  — IP видекамера (уличное исполнение)
-  — Группы кабелей

Структурированная кабельная система
 Схема расположения элементов структурированной кабельной системы на 1, -1, -2 этажах

- СКС

5

ФОРМАТ А3

Рабочие чертежи