

20.03.2019





1

Dobrý den. – Dobrý den.  
Hello. – Hello.

*nominative*

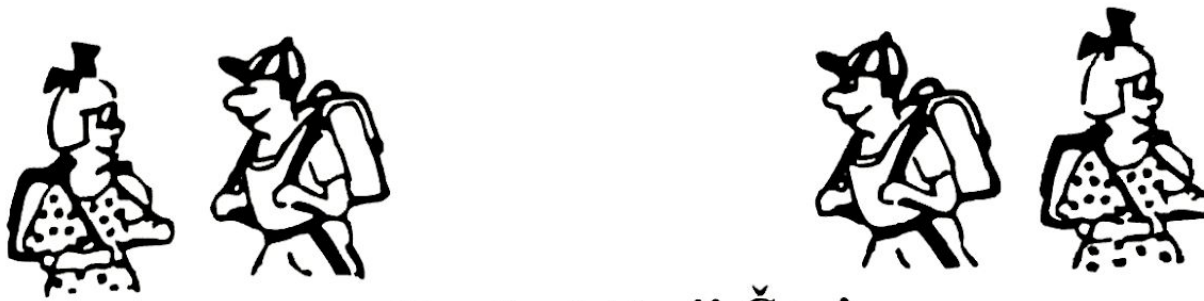
**pan** Mr., sir

**paní** Mrs., madam, **slečna** Miss

*vocative*

**pane!** Mr.!, Sir!

**paní!** Mrs.!, Madam! **slečno!** Miss!



**Nazdar! Ahoj! Čau!**

Hi! Cheerio!

How are you?



**Jak se máte?**

**Jak se máš?**

And you?



**A vy?**

**A ty?**

<https://www.youtube.com/watch?v=WhDjmtJk4fY>

😊 Dobře. Well.

😐 Ujde to. Not bad.

😞 Špatně. Not good.

12



Děkuji./Děkuju. – Prosím.  
Thank you. – You're welcome.



**Na shledanou!**

Good- bye! See you.

**Dobrou noc!**

Good night!



**vy:**



**Dobrý den! Jak se máte?  
– Děkuji, dobře. A vy?  
Také dobře. Na shledanou!  
– Na shledanou!**

Hello! How are you?

– I am well, thanks. And you?

I am well, too. Good-bye!

– Good-bye.

**ty:**



**Ahoj! (Čau!) Jak se máš?  
– Děkuju, dobře. A ty?  
Taky dobře. (Jde to.) Čau!  
– Tak ahoj!**

- [https://www.youtube.com/watch?v=TP2H4KC  
YXGg](https://www.youtube.com/watch?v=TP2H4KC<br/>YXGg)



2

Já jsem... – Já jsem...

I am... – I am...



3



Těší mě. – Těší mě.

Nice to meet you. – Nice to meet you.

<i>personal pronouns</i>	být to be
já	jsem
ty	jsi
on, ona, to (ono)	je
my	jsme
vy	jste
oni	jsou

<i>negative forms</i>
nejsem
nejsi
není (!)
nejsme
nejste
nejsou

zaměstnání, povolání: lékař, inženýr, technik, ředitel - manažer,  
employment, profession doctor engineer technician headmaster director manager

podnikatel  
businessman

Co děláte? - Jaké máte zaměstnání?  
What's your job, profession, occupation?

Co děláte?  
What do you do?

Kde pracujete?  
Where do you work?

Jsem zaměstnaný jako ....., pracuji jako ....., jsem .....  
I work ....., I am ..... by profession , I am .....

nezaměstnaný, -á  
unemployed, jobless M, F



# SLOVNÍ BANKA

## Profese



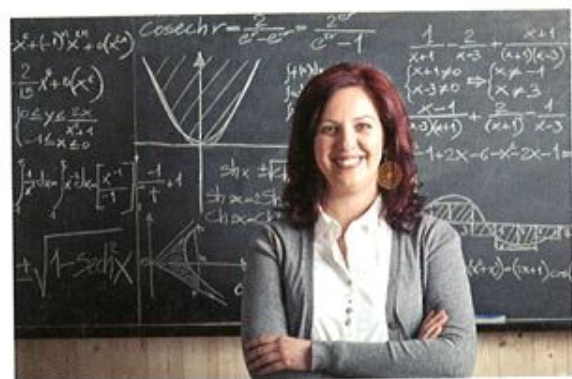
úředník, úřednice  
clerk



dělník, dělnice  
labourer



číšník, servírka  
waiter, waitress



učitel, učitelka  
teacher



doktor, doktorka, lékař, lékařka  
doctor



prodavač, prodavačka  
shop assistant



**manažer, manažerka**  
manager



**vědec, vědkyně**  
scholar



**policista, policistka**  
policeman, policewoman



**uklízeč, uklízečka**  
cleaner



**hasič, hasička**  
firefighter



**sportovec, sportovkyně**  
athlete



- Pracuju

V továrně

V firmě

V lékárně ... jako farmaceutka

V sociálních sítích v VK

- Studuju

**Odkud jste?**

– **Jsem z/ze .....**

**Jak se jmenujete?**

– **Jmenuji se .....**

**Co tady děláte?**

– **Učím se tady česky.**

**Jak se vám tady líbí?**

– **Děkuji, líbí se mi tady.**



Where are you from?

– I am from ... .

What is your name?

– My name is ..... .

What are you doing here? – I´m learning Czech here.

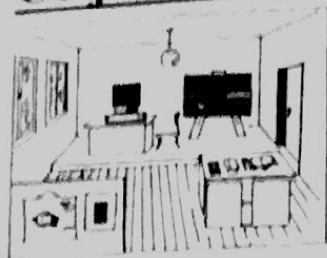
How do you like it here? – Thank you, I like it here.



**ty:**

**Odkud jsi? – Jak se jmenuješ? – Co tady děláš? – Jak se ti tady líbí?**

Co je to? To je... / To jsou... What is it? It is... (They are ...).



třída  
classroom



tabule  
blackboard



stůl  
table/desk



židle  
chair



mapa  
map



obraz  
picture



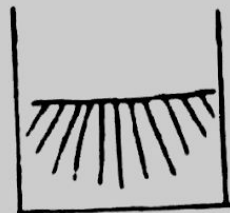
okno  
window



dveře *pl.*  
door



lampa  
lamp



podlaha  
floor



lavice  
form



sešit  
exercise book



kniha  
book



slovník  
dictionary



tužka  
pencil

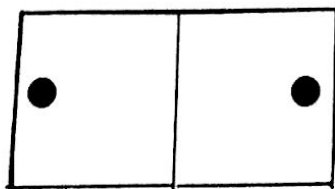


pero  
pen



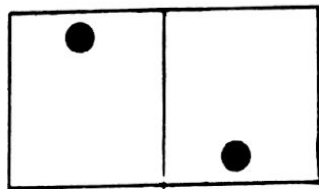
počítač  
computer, PC

Kde je ... ? / Kde jsou ... ? Where is ... ? / Where are ... ?



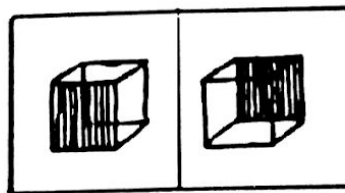
nalevo – napravo

on the left on the right



nahore – dole

up down



vpředu – vzadu

in front/ahead at the back



tady – tam

here there



na lavici  
on the desk



na stole  
on the table



je

(he, she, it) is

–



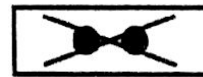
není

(he, she, it) is not



jsou

(they) are



nejsou

(they) are not

⋮

a také (taky)

and also, too

**A** Text:

## **T ř í d a**

**To je třída. Vpředu je tabule. Je tam také stůl a židle. Vzadu je mapa a obraz. Nalevo je okno, napravo jsou dveře. A co je nahoře? Nahoře je lampa, dole je podlaha.**

**Tady je lavice. Na lavici je sešit a kniha. Je tam také slovník, tužka a pero. Kde je počítač? Počítač je na stole.**

**Kdo je to? To je ...** Who is it? It is.... / That is ....



**učitel a učitelka**

teacher (M,F)



**student a studentka**

student (M,F)



**muž a žena**

man – woman



**chlapeček a dívka**

boy – girl

**Jaký je ...? Jaký?** What is ... (What kind of ... / What sort of ...)



**velký a malý**

big and small



**starý a mladý**

old and young



**starý a nový**

old and new



**hezký (ošklivý)**

nice/lovely (ugly)

**Jaký je ...? Jaký?** What is the colour of ...?

**bílý – černý**

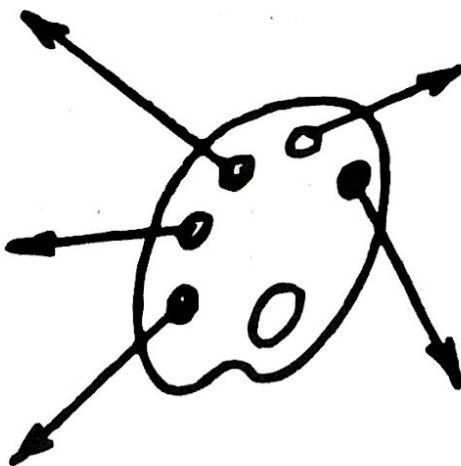
white – black

**žlutý – hnědý**

yellow – brown

**český – Czech**

**anglický – English**



(barvy – colours)

**červený**

red

**zelený – modrý**

green – blue



● **velký, velká, velké**

velký: velký počítač, velká třída, velké okno

malý: malý slovník, malá lampa, malé pero

český: český učitel, česká učitelka

nový: nový student, nová studentka

HARD ADJECTIVES **4**

(Adjektiva tvrdá)

**M -ý, F -á, N -é**

*Podobně:*

mladý chlapec	mladá dívka	nové pero
hezký obraz	hezká kniha	hezké okno
<b>Jaký? M</b>	<b>Jaká? F</b>	<b>Jaké? N</b>

**POZOR!** Třída je hezká. Jaká je třída?

**Jaký, -á, -é je?**

Chlapec je mladý.

Dívka je mladá.

Pero je nové.

Obraz je hezký.

Kniha je hezká,

Okno je hezké.

Jaký je  $\begin{cases} \text{chlapec?} \\ \text{obraz?} \end{cases}$

Jaká je  $\begin{cases} \text{dívka?} \\ \text{kniha?} \end{cases}$

Jaké je  $\begin{cases} \text{pero?} \\ \text{okno?} \end{cases}$



● sešit – kniha / židle – okno

THE GENDER OF NOUNS **5**

(Rod substantiv) – **M, F, N**

sešit, slovník, počítač | třída, mapa, kniha, ... | okno, pero, ...  
 obraz, stůl, ... | židle, lavice, | vyučování (lessons), ...

<b>M</b> maskulinum <i>souhláska</i> – consonant	<b>F</b> femininum <b>-a / -e</b>	<b>N</b> neutrum <b>-o / -í</b>
---	--------------------------------------	------------------------------------

**POZOR!** noc, skříň, ...      **F** – *souhláska* } as given in the dictionary  
 moře, ...                      **N** – **-e** .....

**Stůl je hnědý. – To je hnědý stůl.**

**Jaký je stůl?**

**Kdo je to?**

## Cvičení 1: Odpovídejte.

Co je to? (tabule)  
→ **To je tabule.**

*Substantivum – nominativ singuláru;  
sloveso je – jsou. / Intonace věty  
oznamovací, melodie v kadenci.*

Co je to? (tabule – stůl – obraz – tužka – počítač – okno – kniha  
– podlaha – mapa – lampa – dveře)

## Cvičení 2: Ptejte se.

Vpředu je tabule.  
→ **Co je vpředu?**

*Adverbium místa, na + lokál singuláru;  
je – jsou. / Intonace otázky doplňovací,  
melodie v kadenci.*

Vpředu je tabule. – Vzadu je mapa a obraz. – Dole je podlaha. – Nahoře je lampa. – Napravo jsou dveře. – Nalevo je okno. – Tady je lavice. – Tam je stůl. – Na lavici je sešit a kniha. – Na stole je počítač.

### Cvičení 3: Odpovídejte.

7

Kde je podlaha? (dole)  
→ **Podlaha je dole.**

*Stavba věty – pořádek slov. Určení místa;  
substantivum – nominativ singuláru;  
je – jsou. / Přízvukové takty, rytmus.*

Kde je podlaha? (dole) – Kde je okno? (nalevo) – Kde je tabule? (vpředu)  
– Kde je pero? (na lavici) – Kde je lampa? (nahore) – Kde je židle? (vpředu)  
– Kde je počítač? (na stole) – Kde je mapa? (vzadu) – Kde je stůl? (vpředu)  
– Kde je obraz? (vzadu) – Kde jsou dveře? (napravo)

### Cvičení 4: Odpovídejte.

Co je nahore? (lampa)  
→ **Nahore je lampa.**

*Stavba věty – pořádek slov. Substantivum  
– nominativ singuláru; určení místa;  
je – jsou. / Přízvukové takty, rytmus.*

Co je nahore? (lampa) – Co je vpředu? (stůl a židle) – Co je dole? (podlaha)  
– Co je vzadu? (mapa a obraz) – Co je na stole? (počítač) – Co je nalevo?  
(okno) – Co je na lavici? (kniha a sešit) – Co je tady? (tužka a pero) – Co je  
napravo? (dveře)



### Cvičení 5: Doplňujte „hezký, hezká, hezké“.

To je stůl.

→ **To je hezký stůl.**

*Rod jmen. Adjektivum tvrdé – nominativ singuláru. / Přízvukové takty; důraz a přízvuk.*

To je stůl. – To je okno. – To je lavice. – To je pero. – To je kniha. – To je dívka. – To je obraz. – To je mapa. – To je učitel. – To je židle. – To je slovník.

### Cvičení 6: Ptejte se.

Okno je velké.

→ **Jaké je okno?**

*Rod jmen. Adjektivum tvrdé, **jaký** – nominativ singuláru. / Intonace otázky doplňovací; melodie v kadenci.*

Okno je velké. – Počítač je černý. – Lavice je hnědá. – Sešit je zelený. – Pero je nové. – Židle je stará. – Tužka je žlutá. – Student je mladý. – Lampa je bílá. – Slovník je červený. – Dívka je malá.



## Cvičení 7: Odpovídejte.

Sešit je nový. A tužka?  
→ **Tužka je také nová.**

*Rod jmen. Adjektivum tvrdé – nominativ singularu. Stavba věty – pořádek slov. / Důraz a přízvuk; rytmus.*

Sešit je nový. A tužka? – Kniha je malá. A pero? – Tabule je černá. A počítač? – Stůl je nový. A obraz? – Okno je velké. A lavice? – Pero je černé. A tabule? – Židle je velká. A stůl? – Počítač je černý. A sešit? – Židle je nová. A slovník? – Tužka je malá. A okno? – Tabule je nová. A lampa?

## Cvičení 8: Odpovídejte.

Co je vpředu? (tabule)  
→ **Vpředu je tabule.**

*Odpověď a stavba věty – pořádek slov. Substantivum, adjektivum tvrdé – nominativ singularu; rod. Určení místa. / Rytmus.*

**Jaká** je tabule?    **Kde** je slovník?    **Kdo** je to?

Co je vpředu? (tabule) – Jaká je tabule? (černá) – Co je nalevo? (okno)  
– Kde je slovník? (na lavici) – Co je nahoře? (lampa) – Jaká je lavice? (nová)  
– Kde je okno? (nalevo) – Jaké je okno? (velké) – Kdo je to? (učitelka)  
– Co je vzadu? (mapa a obraz) – Kde je podlaha? (dole)

[https://www.youtube.com/watch?v=VhVV17uxdT&list=PLi1Fd\\_0vkcGhHDieC2w02-QWSJuYzh5fp&index=26](https://www.youtube.com/watch?v=VhVV17uxdT&list=PLi1Fd_0vkcGhHDieC2w02-QWSJuYzh5fp&index=26)

**HEJ TY!  
JO TY CO TO PRÁVĚ ČTEŠ!**



**JSI NEJLEPŠÍ A DOKÁŽEŠ VŠE,  
NA CO SI VZPOMENEŠ!**