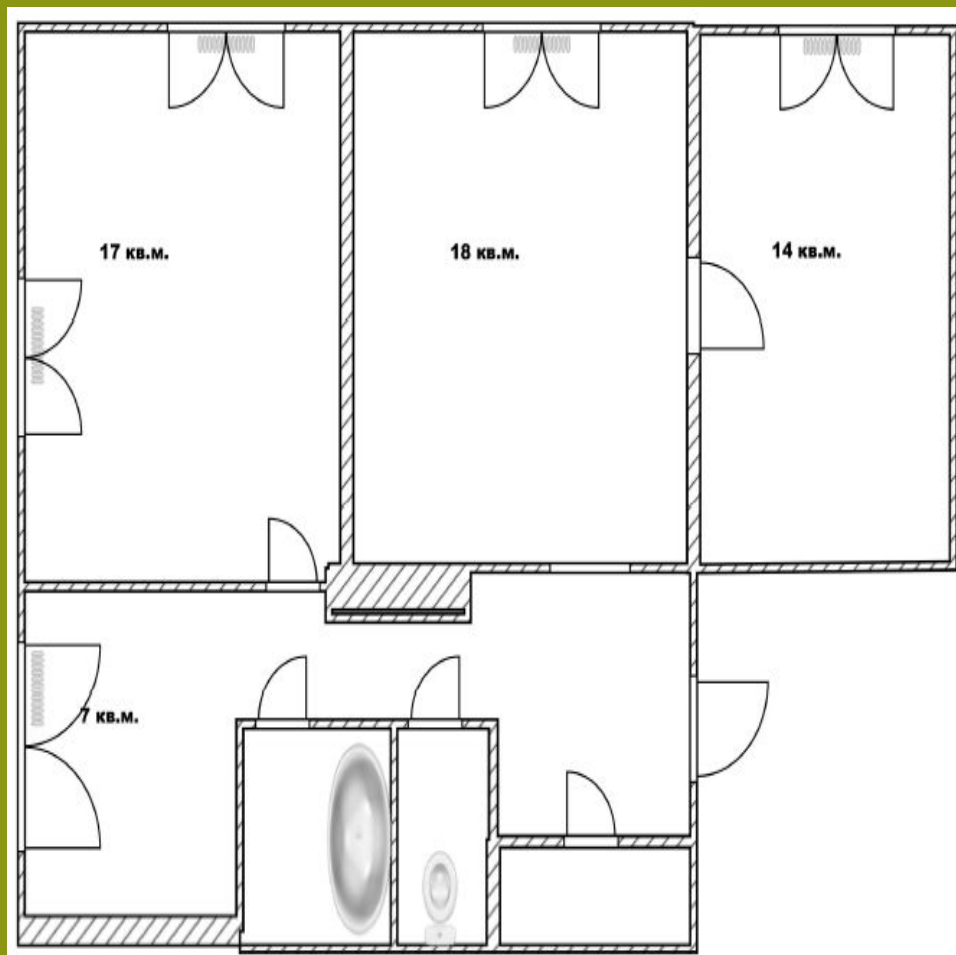


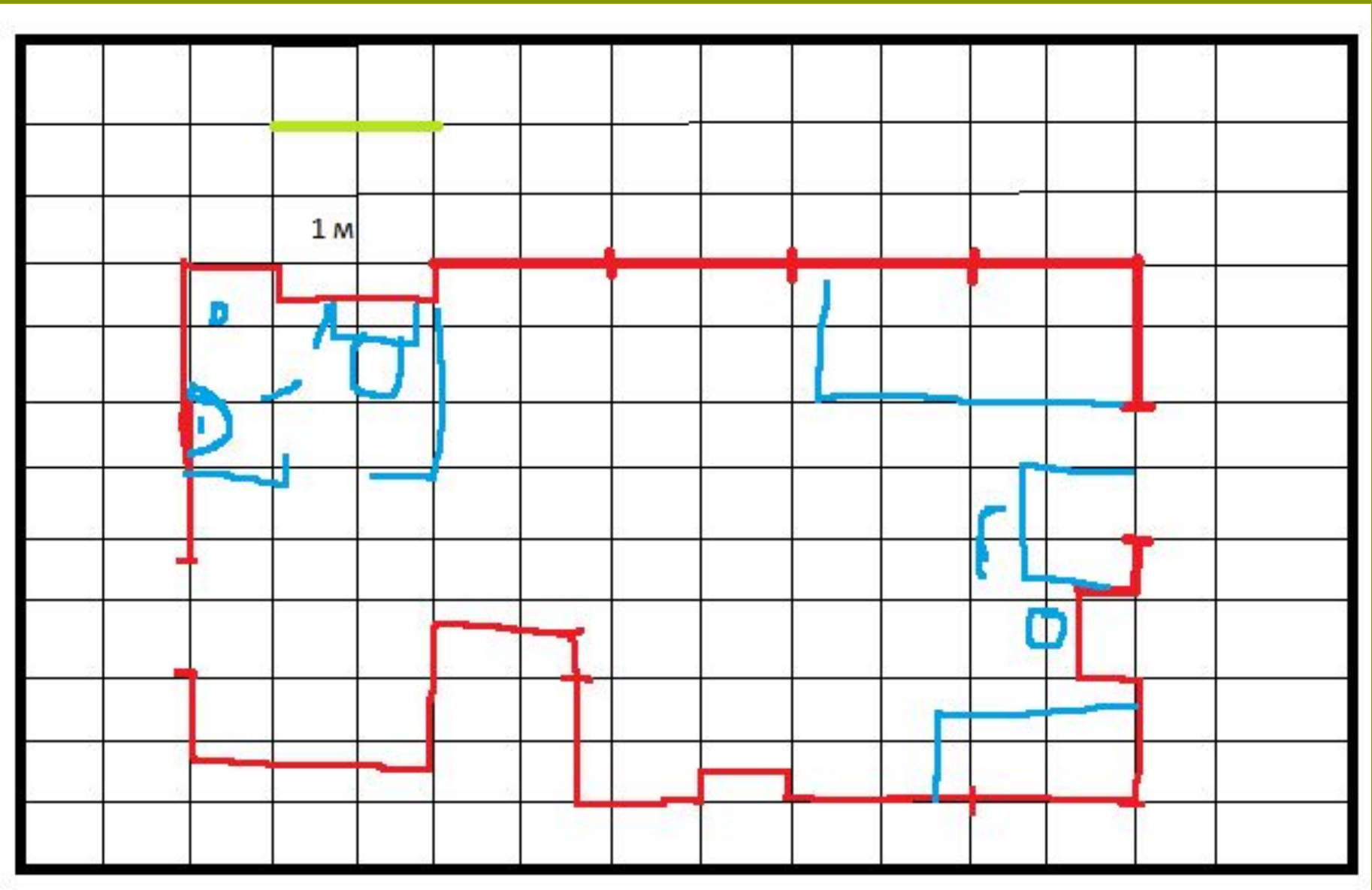
Доходная недвижимость

Курс Наталии Закхайм

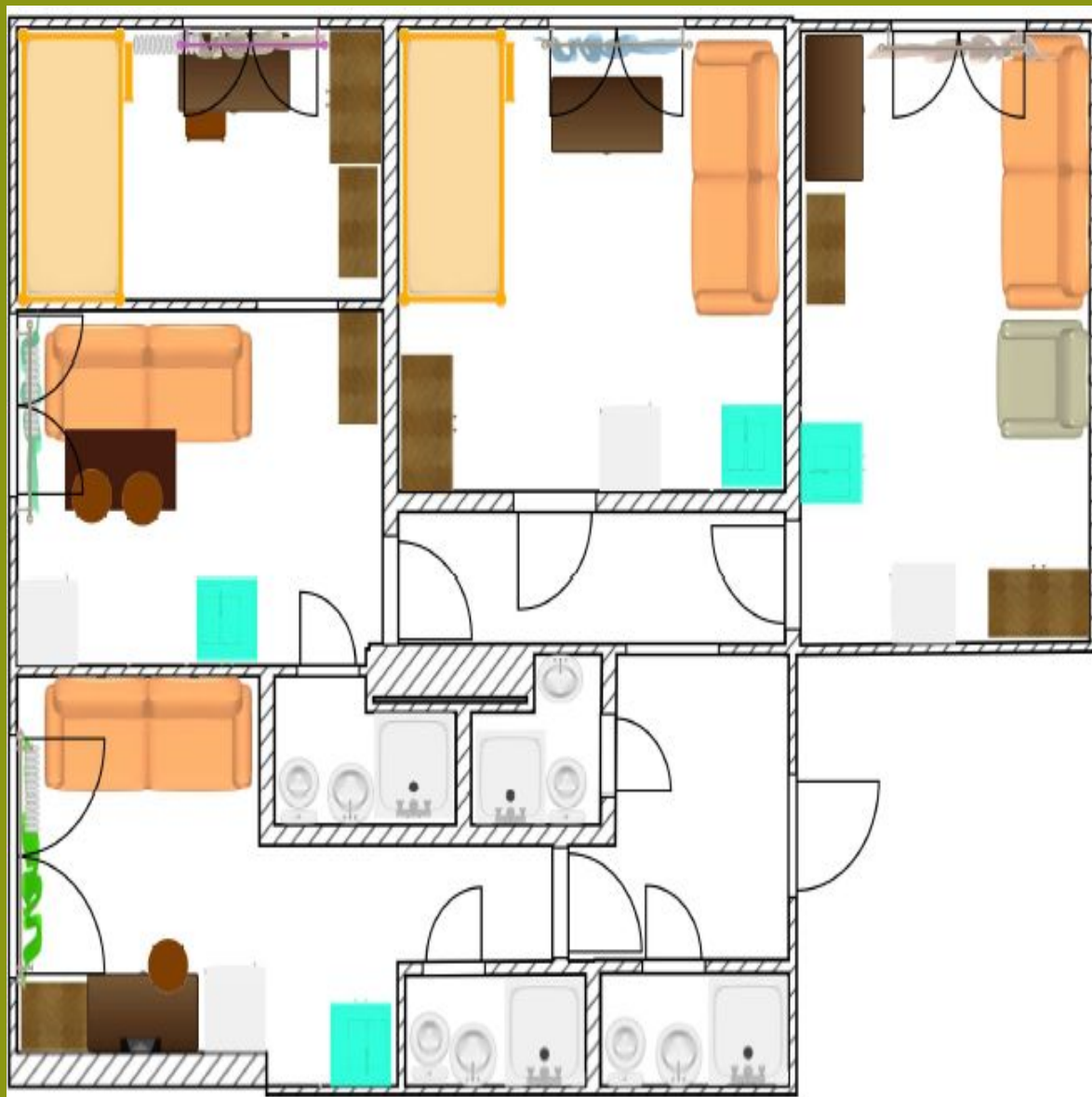
До реконструкции



Что важно при осмотре квартиры:



После реконструкции



Что нужно учесть

- Звукоизоляция
- Гидроизоляция
- Фановые трубы
- Электрика
- Мокрые зоны
- Ширина коридора
- Двери

- Санитарные Нормы и Правила (СНиП)208.01-89"Проектирование жилых зданий"
- ЖИЛЫЕ ПОМЕЩЕНИЯ
- высота 2.5м
- высота оконного проема 1.5 м
- мин площадь 8м²
- ширина коридора 0,85м

- СНиП 208.01-89
- "Проектирование жилых зданий"
- **ВАННЫЕ КОМНАТЫ**
- мин глубина 1.2м
- мин ширина 0.8м
- высота потолка 2.5м
- высота потолка в коридоре при подходе к санузлу 2.1м
- расстояние от края унитаза до наклонной плоскости крыши 1.1м
- дверь наружу
- вход НЕ из жилой зоны или кухни

- СНиП 2.04.01-85
- "Внутренний водопровод и канализация"
- давление ВОДЫ от 0,03 мпа(0,3 кгс/см² или 0,3 бар) до 0,6мпа(6 бар)

- КАНАЛИЗАЦИЯ

- диаметр 50мм уклон 0.03 (30мм на 1м)
- диаметр 110мм -20мм на 1м
- диаметр 160мм- 8мм на 1м
- диаметр 200мм- 7мм на 1м

• СНиП 31-02 "электроснабжение жилых домов"

• ЭЛЕКТРОПРИБОР потребляемая мощность

Вт

- | | | |
|---------------------|------|------|
| • ТВ | 300 | |
| • компьютер | 500 | |
| • фен | 1200 | |
| • утюг | 1700 | |
| • чайник | 1200 | |
| • СВЧ печь | | 1400 |
| • холодильник | | 600 |
| • стиральная машина | | 2500 |
| • бойлер | | 1500 |

Сечение токопроводящей жилы мм2 кВт	Ток А (автомат)		Мощность
• 1.5	19	16	4.1
• 2.5	27	25	5.9
• 4	38	30	8.3
• 6	46	40	10.1
• 10	70		15.4
• 16	85		18.7

- СНиП 41-01.2003 "Отопление и вентиляция"