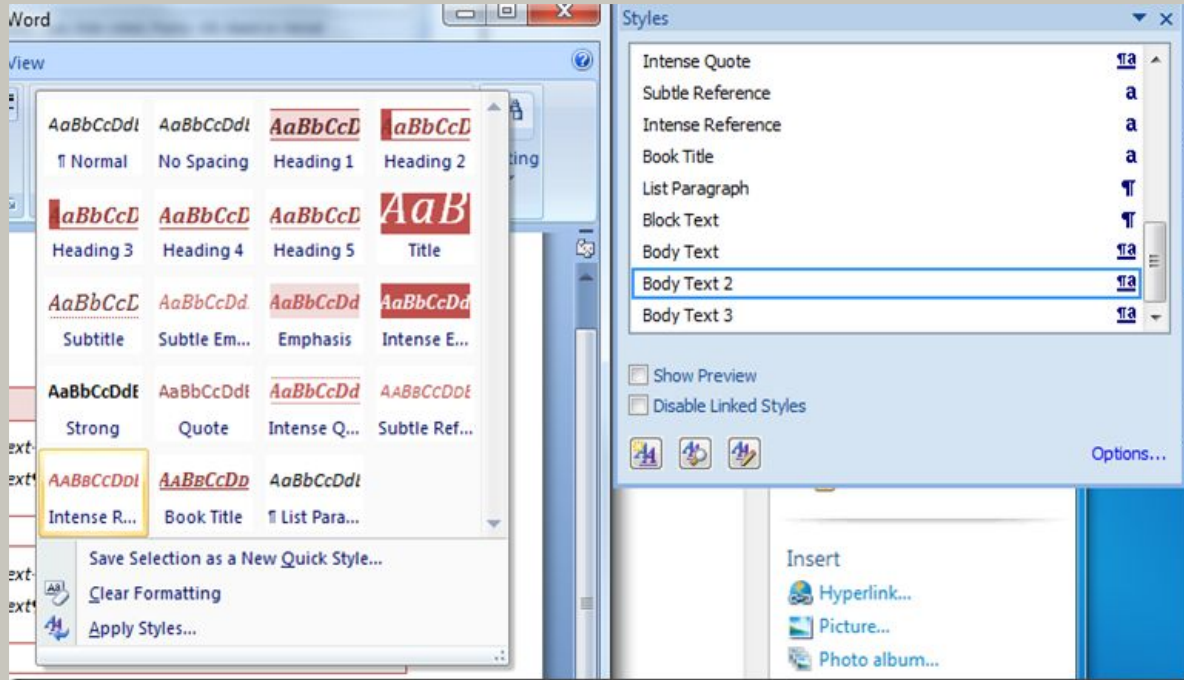


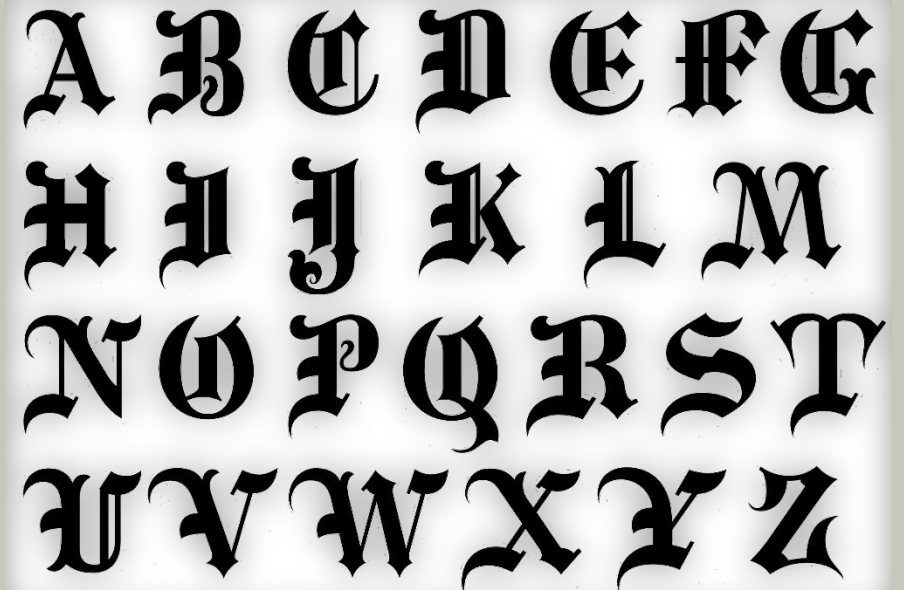
# Форматировани е, стили,

## ОГЛАВЛЕНИЕ



## ОГЛАВЛЕНИЕ

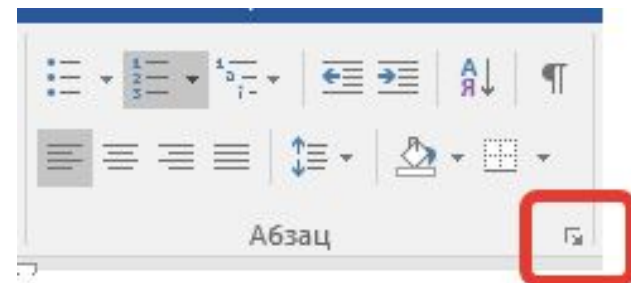
Введение.....	с. 3
Глава I. «Петр Великий русской литературы» (В. Г. Белинский) .....	с. 5
Глава II. Образ Петра I в поэзии М. Ломоносова.....	с. 11
Заключение.....	с. 13
Список использованной литературы.....	с. 15



Настройка шрифта



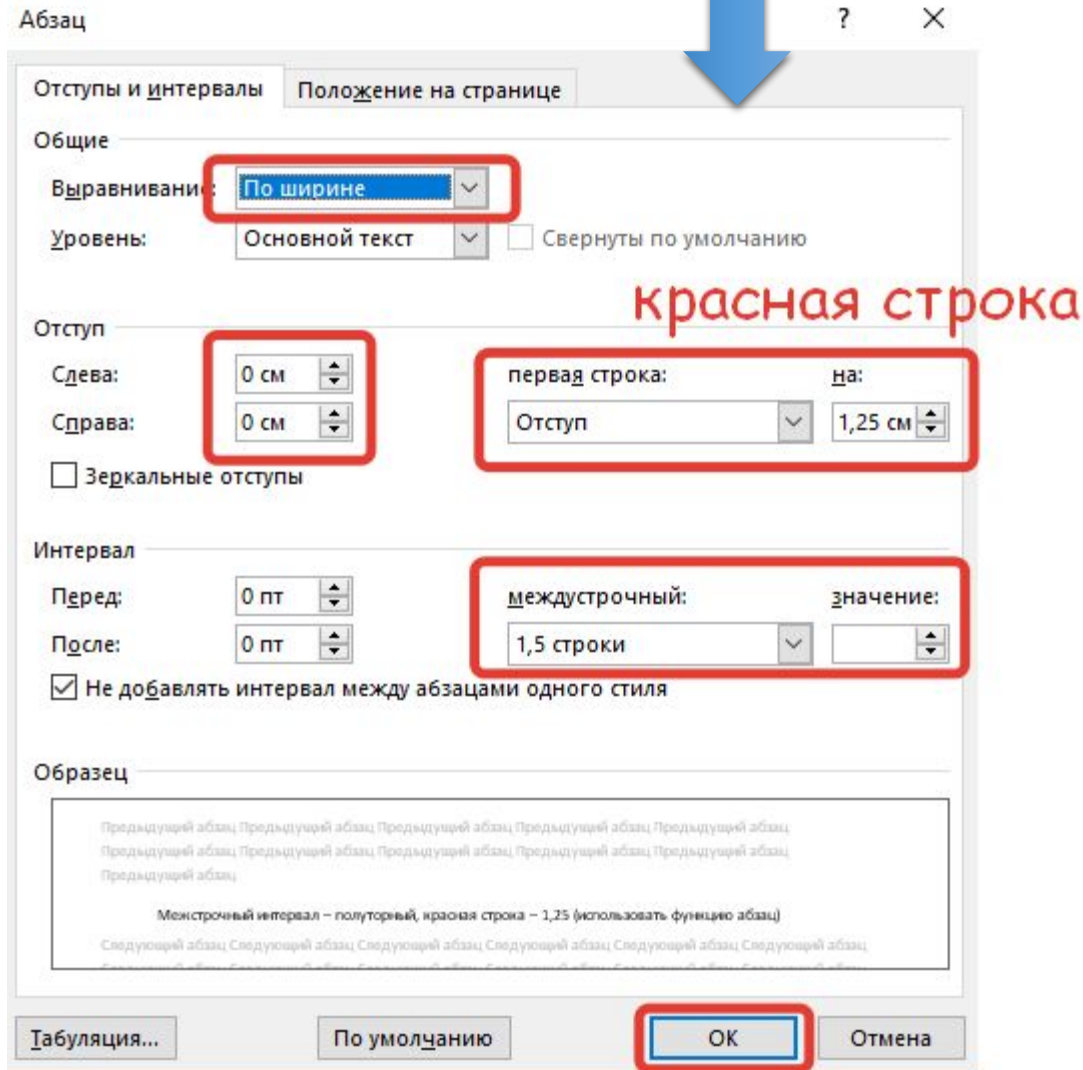
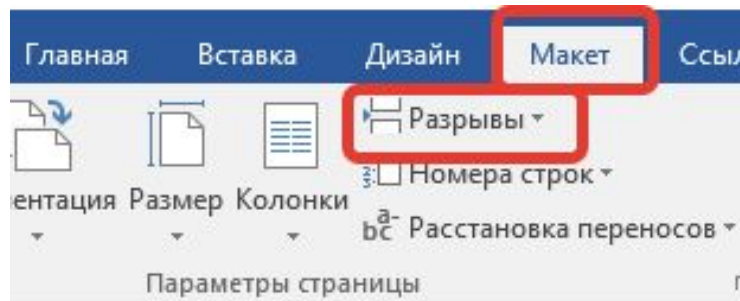
Настройка интервалов



Отображение непечатаемых символов



Установка разрывов страниц



# Установка полей страницы

Файл Главная Вставка Дизайн **Макет** Ссылки Работ...

Поля Ориентация Размер Колонки Разрывы \* Номера строк \* Расстановка переносов \* Отступ Слева Справа

Обычные	Узкие	Средние	Широкие	Зеркальные
Верхнее: 2 см Нижнее: 2 см Левое: 3 см Правое: 1,5 см	Верхнее: 1,27 см Нижнее: 1,27 см Левое: 1,27 см Правое: 1,27 см	Верхнее: 2,54 см Нижнее: 2,54 см Левое: 1,91 см Правое: 1,91 см	Верхнее: 2,54 см Нижнее: 2,54 см Левое: 5,08 см Правое: 5,08 см	Верхнее: 2,54 см Нижнее: 2,54 см Внутреннее: 3,18 см Внешнее: 2,54 см

Настраиваемые поля

Настраиваемые поля...



Параметры страницы

Поля Размер бумаги Источник бумаги

Поля

Верхнее: 2 см	Нижнее: 2 см
Левое: 2,5 см	Правое: 1,5 см
Переплет: 0 см	Положение переплета: Слева

Ориентация

книжная  альбомная

Страницы

несколько страниц: Обычный

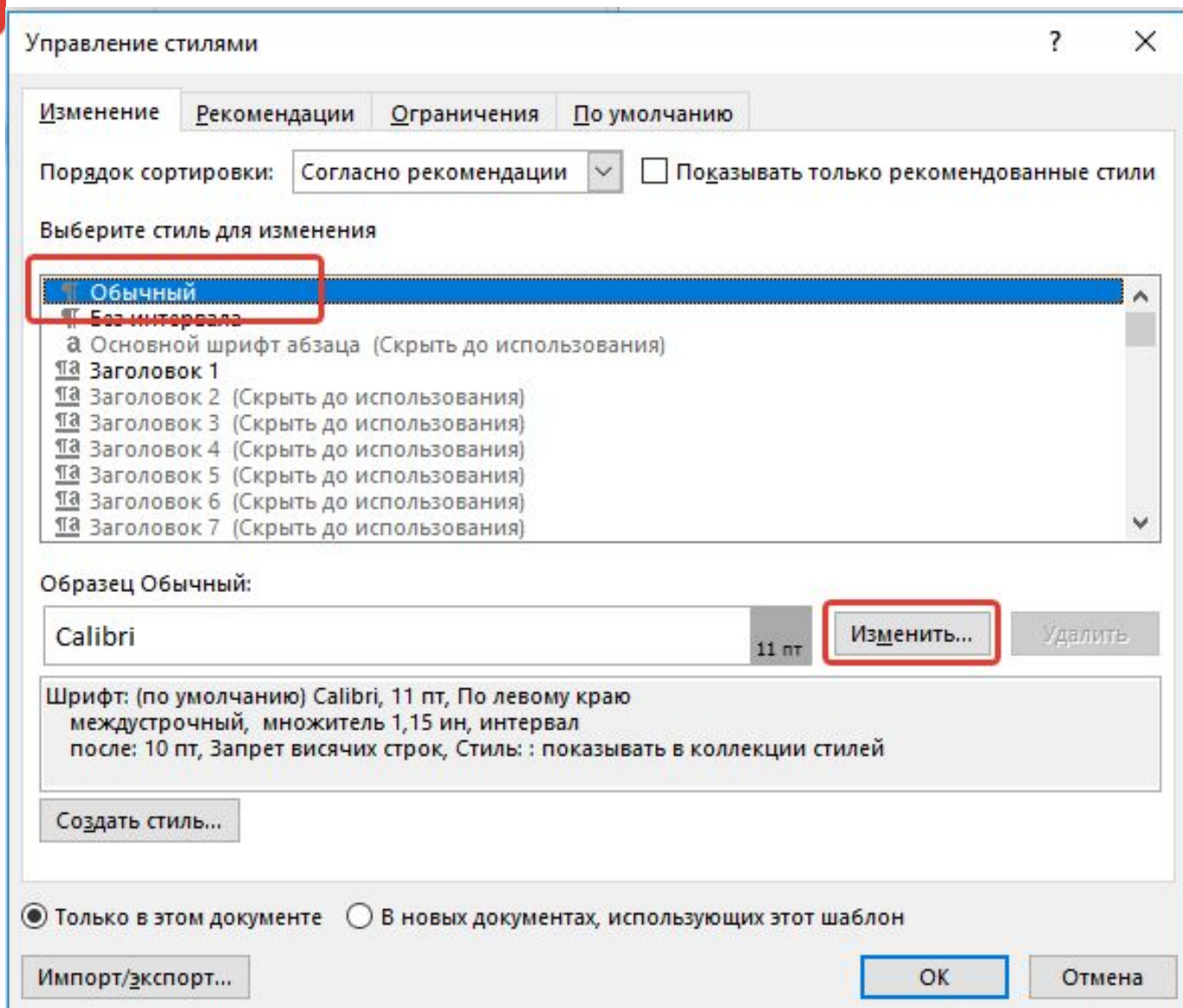
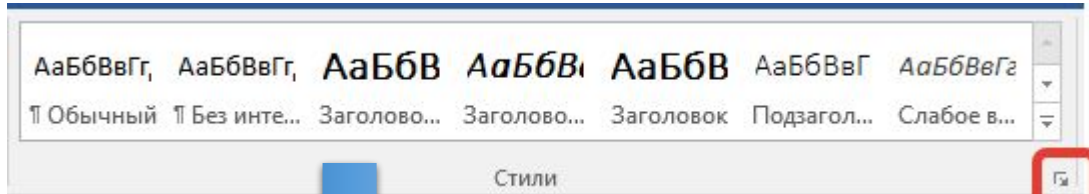
Образец

Применить: ко всему документу

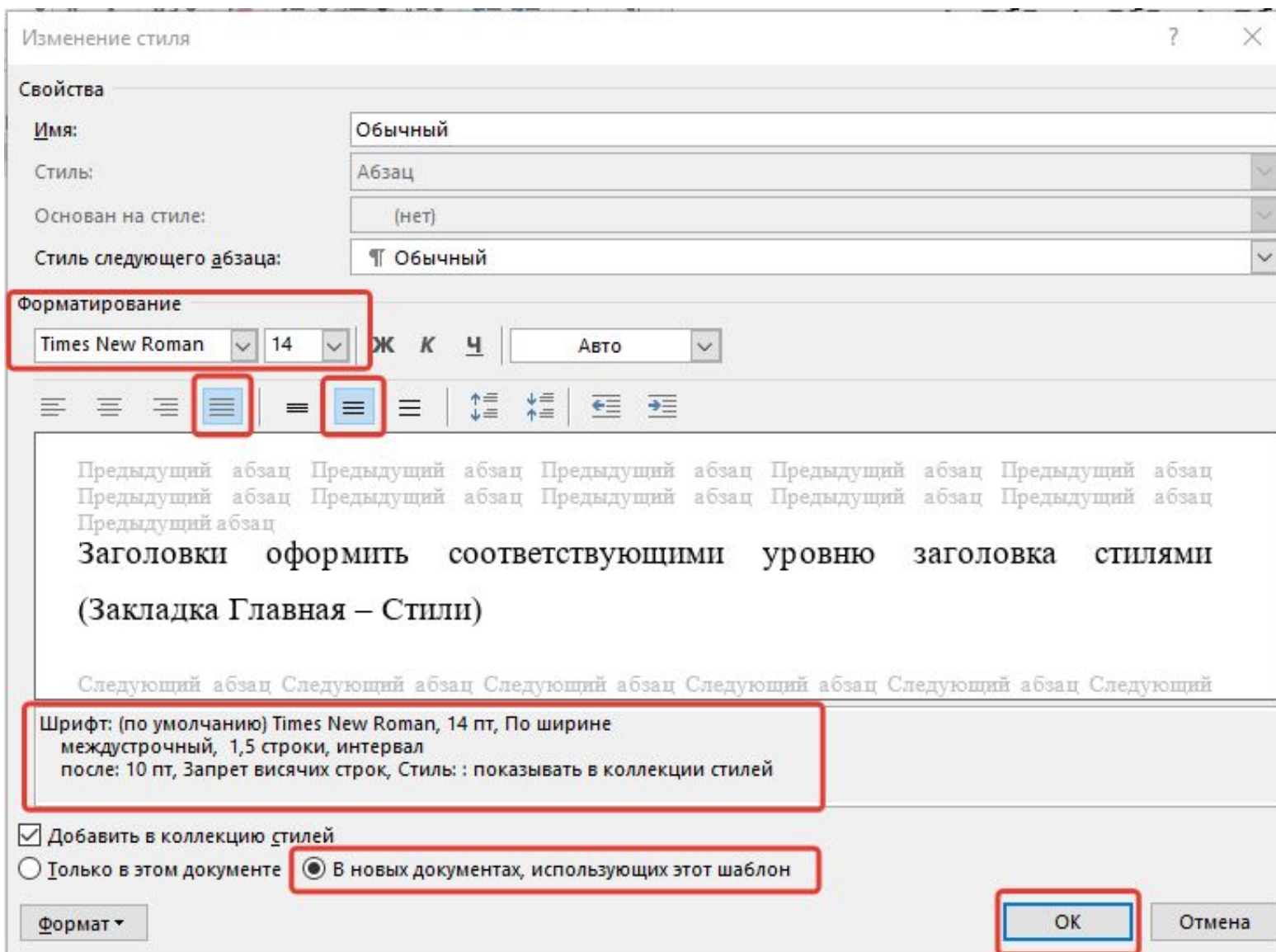
По умолчанию OK Отмена



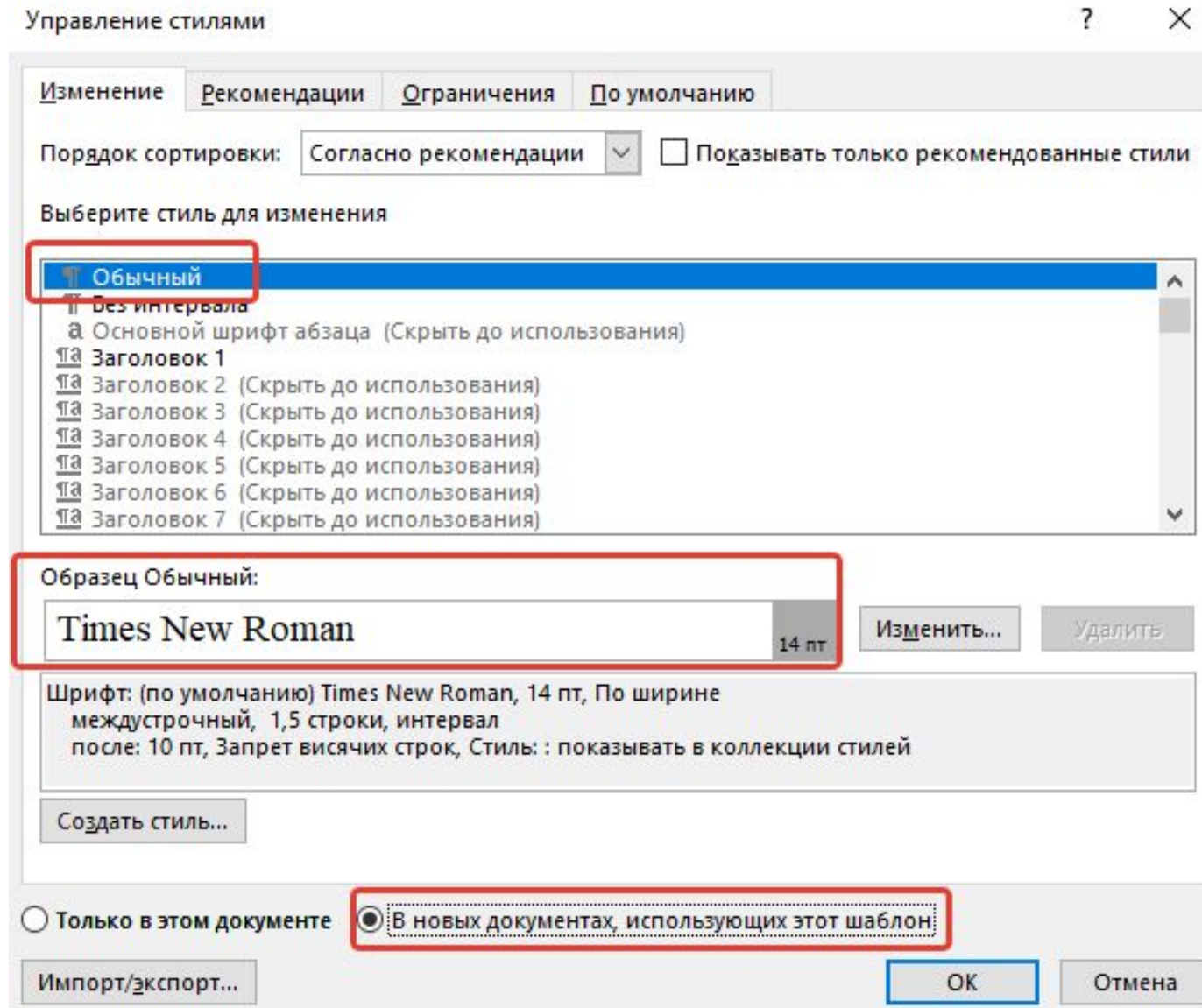
# Изменение стиля шрифта к1



# Изменение стиля шрифта к2



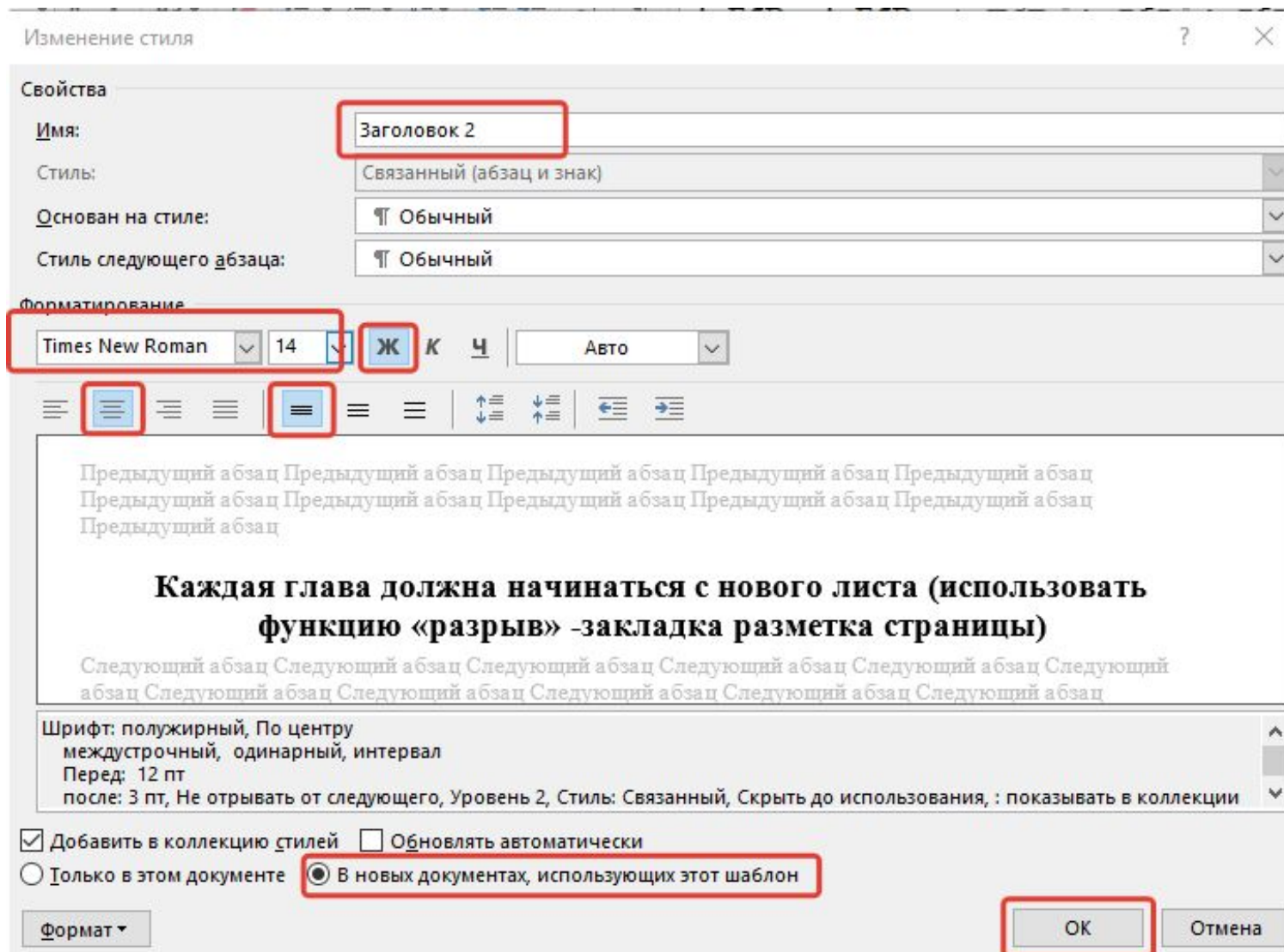
# Изменение стиля шрифта к3





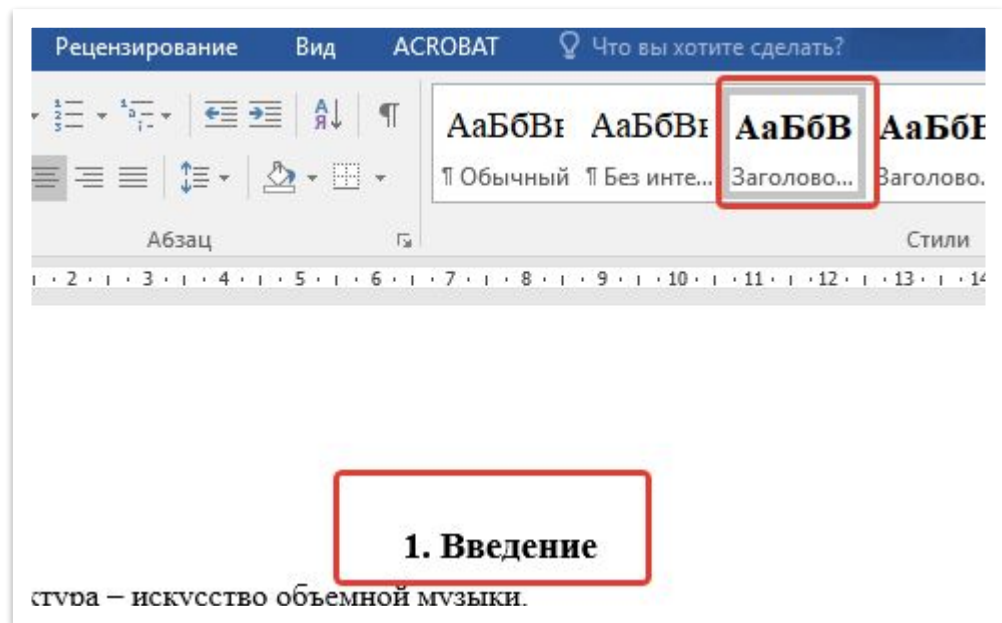


# Изменение стиля Заголовков 2





Для создания оглавления необходимо все заголовки сделать стилями Заголовков 1 или Заголовков 2, в зависимости от уровня заголовка



Рецензирование Вид ACROBAT Что вы хотите сделать?

АаБбVг АаБбVг **АаБбV** АаБбV

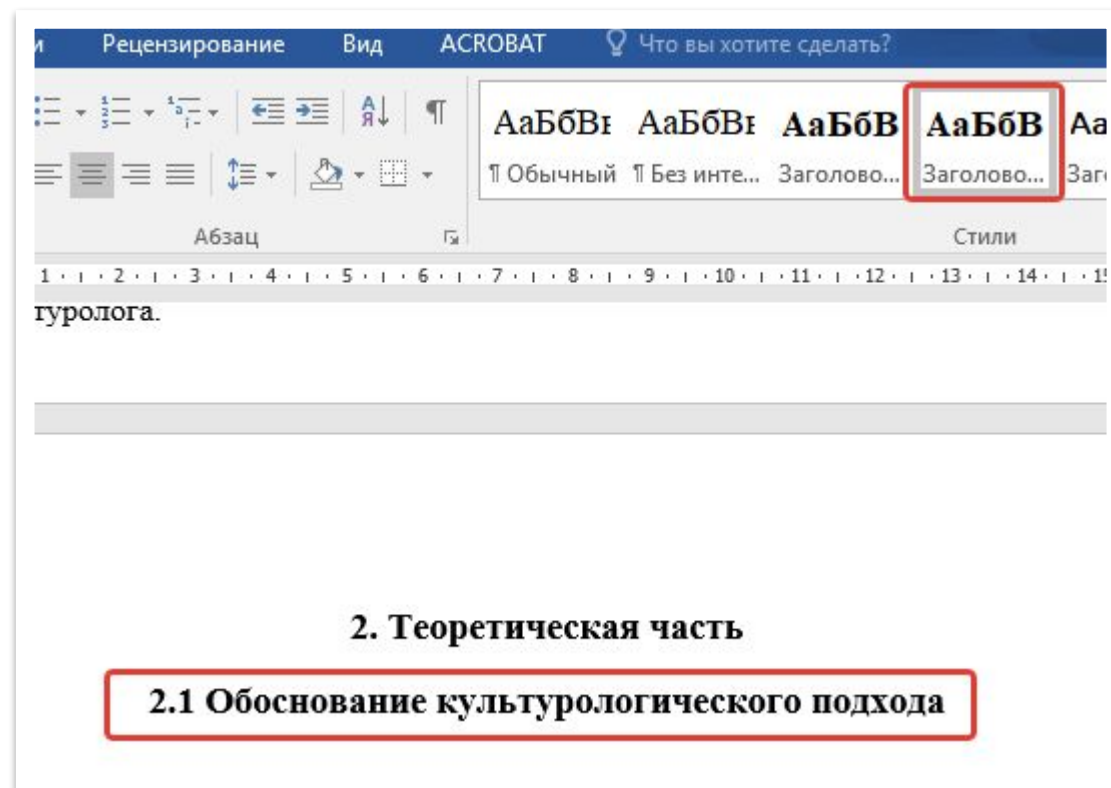
Обычный Без инте... Заголово... Заголово...

Абзац Стили

1 2 3 4 5 6 7 8 9 10 11 12 13 14

**1. Введение**

Страница 1 из 1 — искусство объемной музыки.



Рецензирование Вид ACROBAT Что вы хотите сделать?

АаБбVг АаБбVг **АаБбV** **АаБбV** АаБбV

Обычный Без инте... Заголово... Заголово... Заг...

Абзац Стили

1 2 3 4 5 6 7 8 9 10 11 12 13 14 15

гуролога.

**2. Теоретическая часть**

**2.1 Обоснование культурологического подхода**

После редактирования заголовков необходимо поставить курсор там, где будет располагаться будущее оглавление

Работа с большими документами теория.doc [Режим ограниченной функциональности] - Word

Файл Главная Вставка Дизайн Макет **Ссылки** Рассылки Рецензирование Вид ACROBAT Что вы хотите сделать?

Оглавление

Добавить текст  
Обновить таблицу

Вставить концевую сноску  
Следующая сноска  
Показать сноски

Управление источниками  
Стиль: APA  
Список литературы

Ссылки и списки литературы

Список иллюстраций  
Обновить таблицу  
Перекрестная ссылка

Названия

Предметный указ  
Пометить элемент  
Обновить

Встроенные

Автособираемое оглавление 1

Оглавление

Заголовок 1..... 1

Заголовок 2..... 1

Заголовок 3..... 1

Автособираемое оглавление 2

Оглавление

Заголовок 1..... 1

Заголовок 2..... 1

Заголовок 3..... 1

Ручное оглавление

Оглавление

Введите название главы (уровень 1)..... 1

Введите название главы (уровень 2)..... 2

Введите название главы (уровень 3)..... 3

Дополнительные оглавления с сайта Office.com

**Настраиваемое оглавление...**

Удалить оглавление

Сохранить выделенный фрагмент в коллекцию оглавлений...

1

**1. Введение**

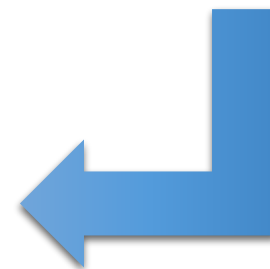
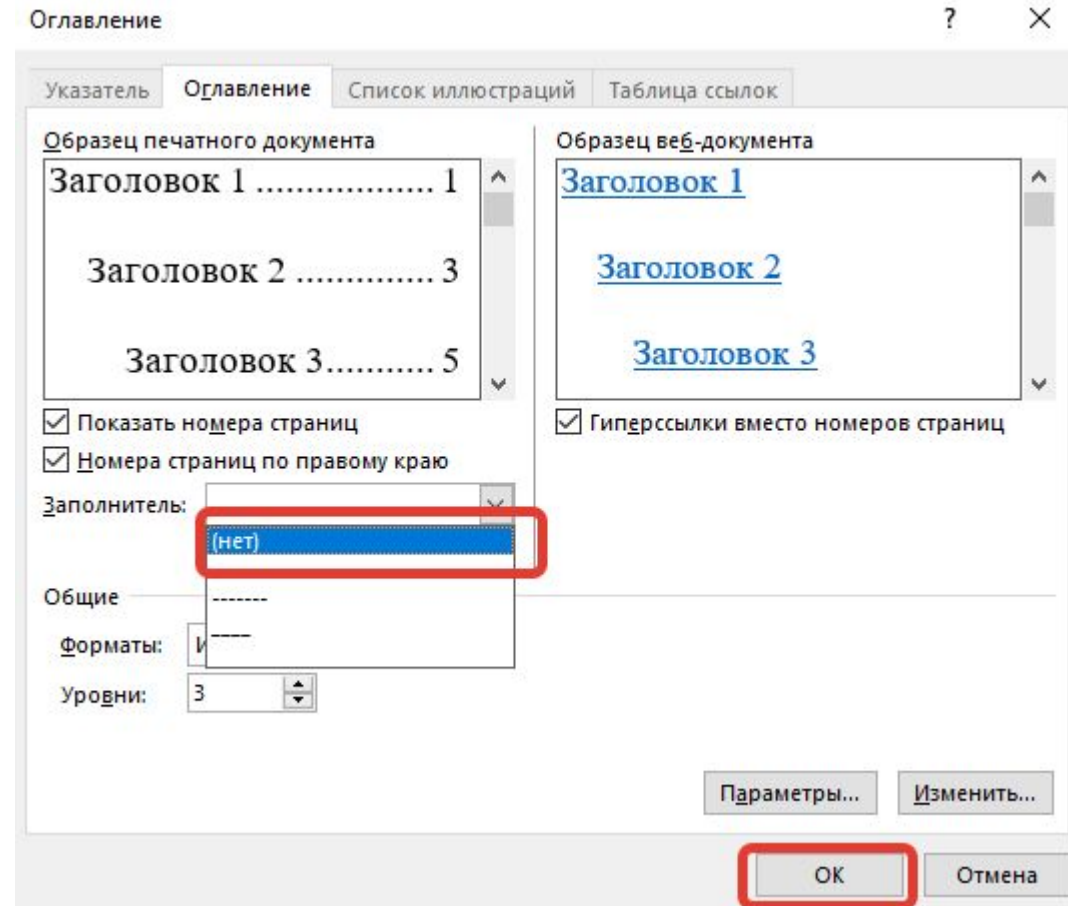
Архитектура – искусство объемной музыки.

Архитектура во все времена была значительной частью повседневности людей, воплощала представление о богатстве и бедности. Каждая культура, совершенствовавшая свой материальный мир и заботящаяся о своём процветании, создавала свои строения, жилища, административные здания, городские ансамбли и многое

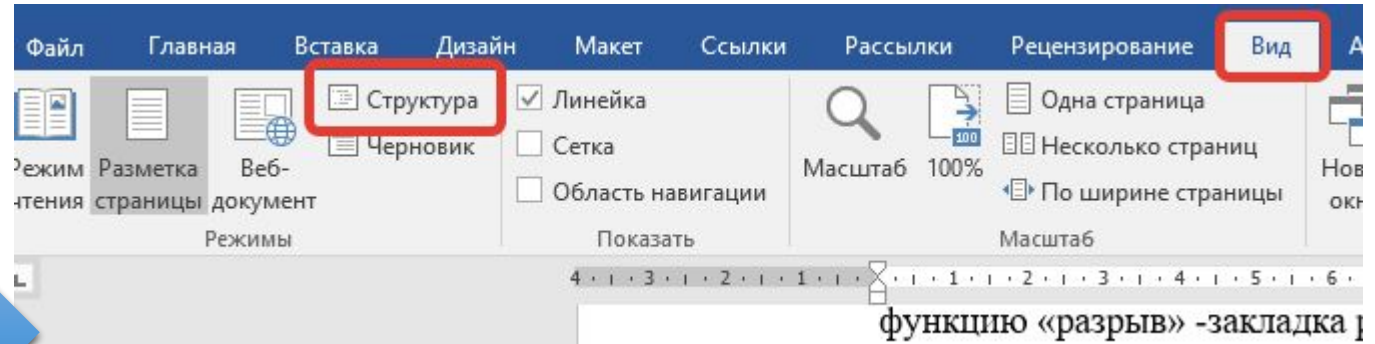
# Убрать точки в оглавлении поможет меню Заполнитель



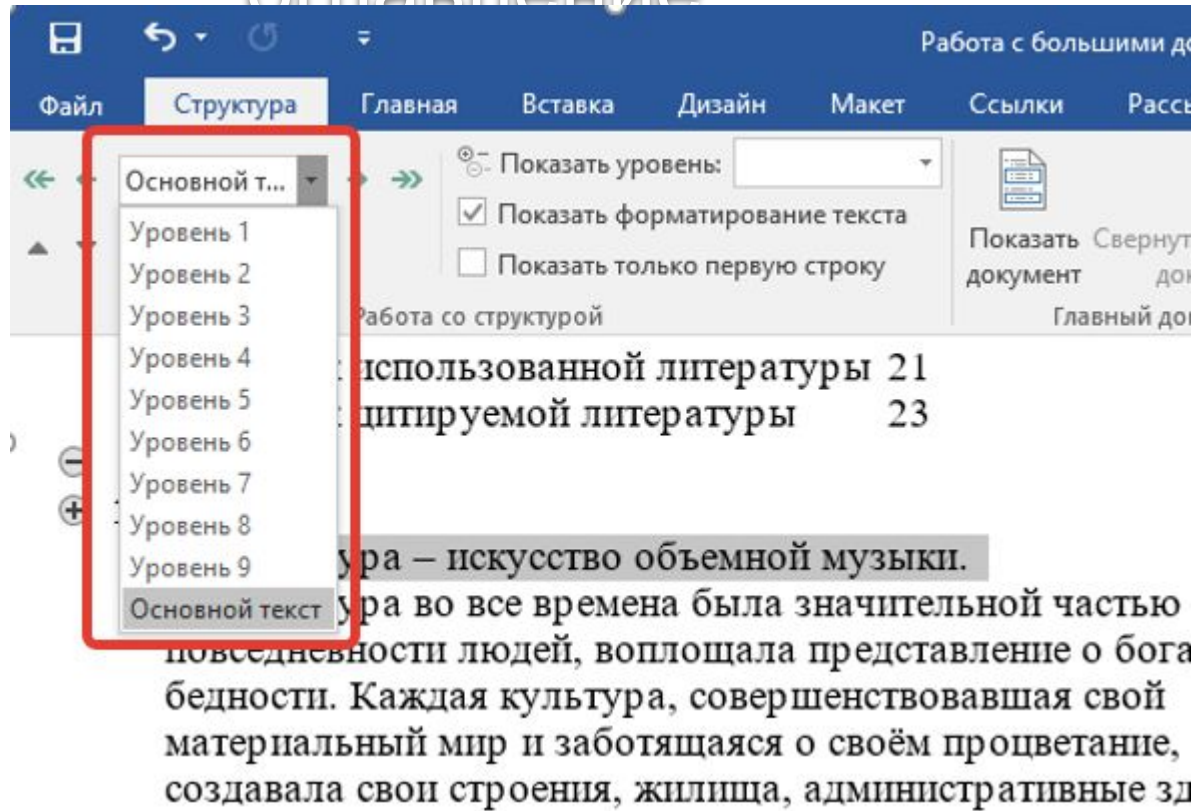
1. Введение	2
2. Теоретическая часть	4
2.1 Обоснование культурологического подхода	4
2.2 Суть моей работы или классицизм как стиль	6
3. Практическая часть	12
3.1 Архитектурные памятники классицизма	12
3.2 Новизна культурологического подхода к изучению архитектуры	20
4. Заключение	20
5. Список использованной литературы	21
6. Список цитируемой литературы	23



Режим структуры  
помогает работать с  
большими  
документами, где нужно  
сделать большое



оглавление

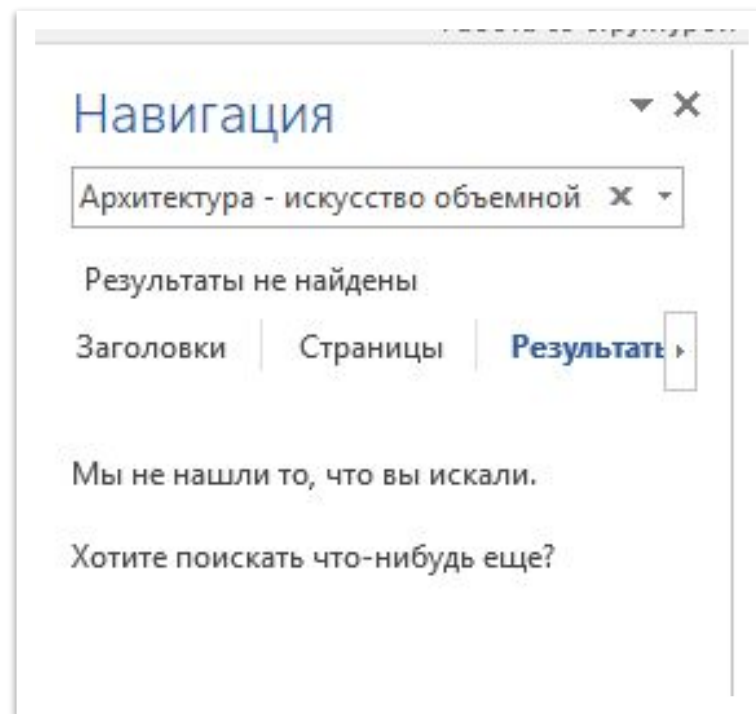
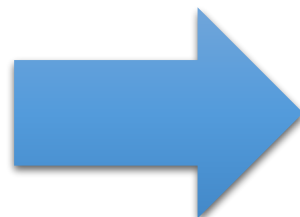


Выставляя уровни  
строк также  
формируется

оглавление



Поиск по документу  
осуществляется  
комбинацией клавиш  
Ctrl+f



Выделить весь  
документ комбинация  
клавиш Ctrl+a

Поиск и замена в  
тексте

