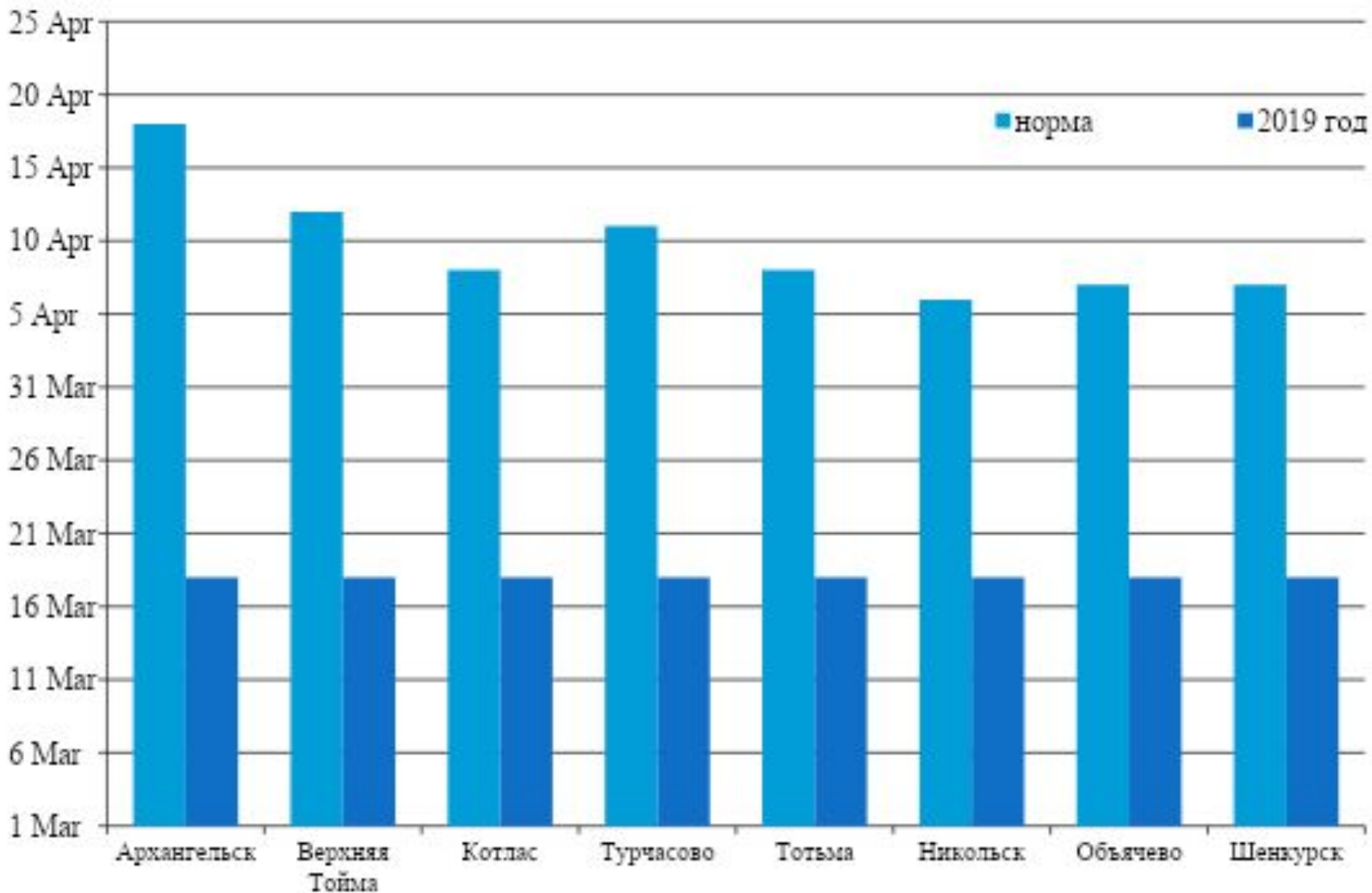


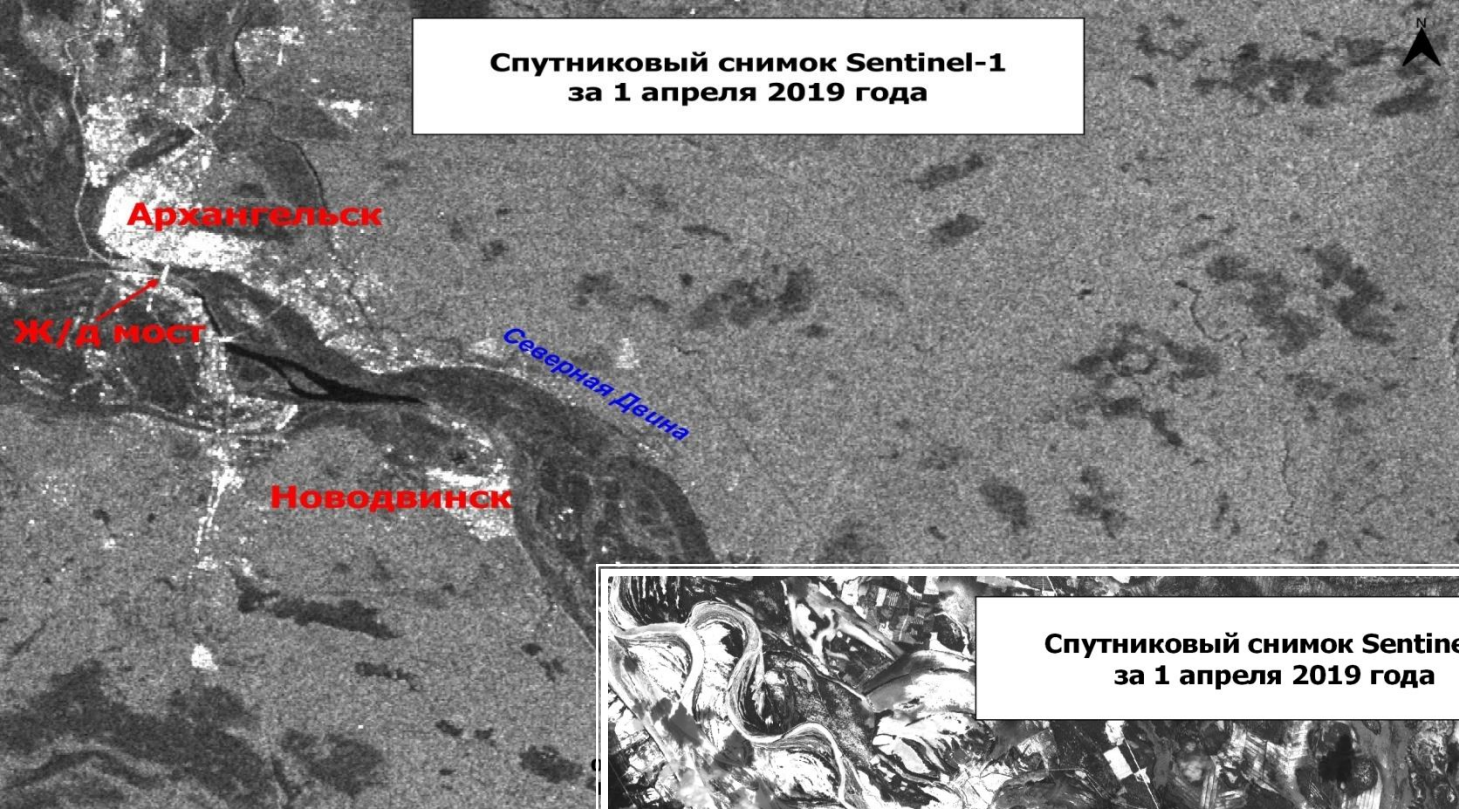
Об основных особенностях гидрологических и ледовых условий, сложившихся на реках Сухона и Северная Двина на начало апреля, и прогноз ожидаемого характера прохождения ледохода весной 2019 года

**Начальник
ФГБУ «Северное УГМС»
Р.В. Ершов**

Даты перехода среднесуточной температуры воздуха через 0°C в сравнении с нормой

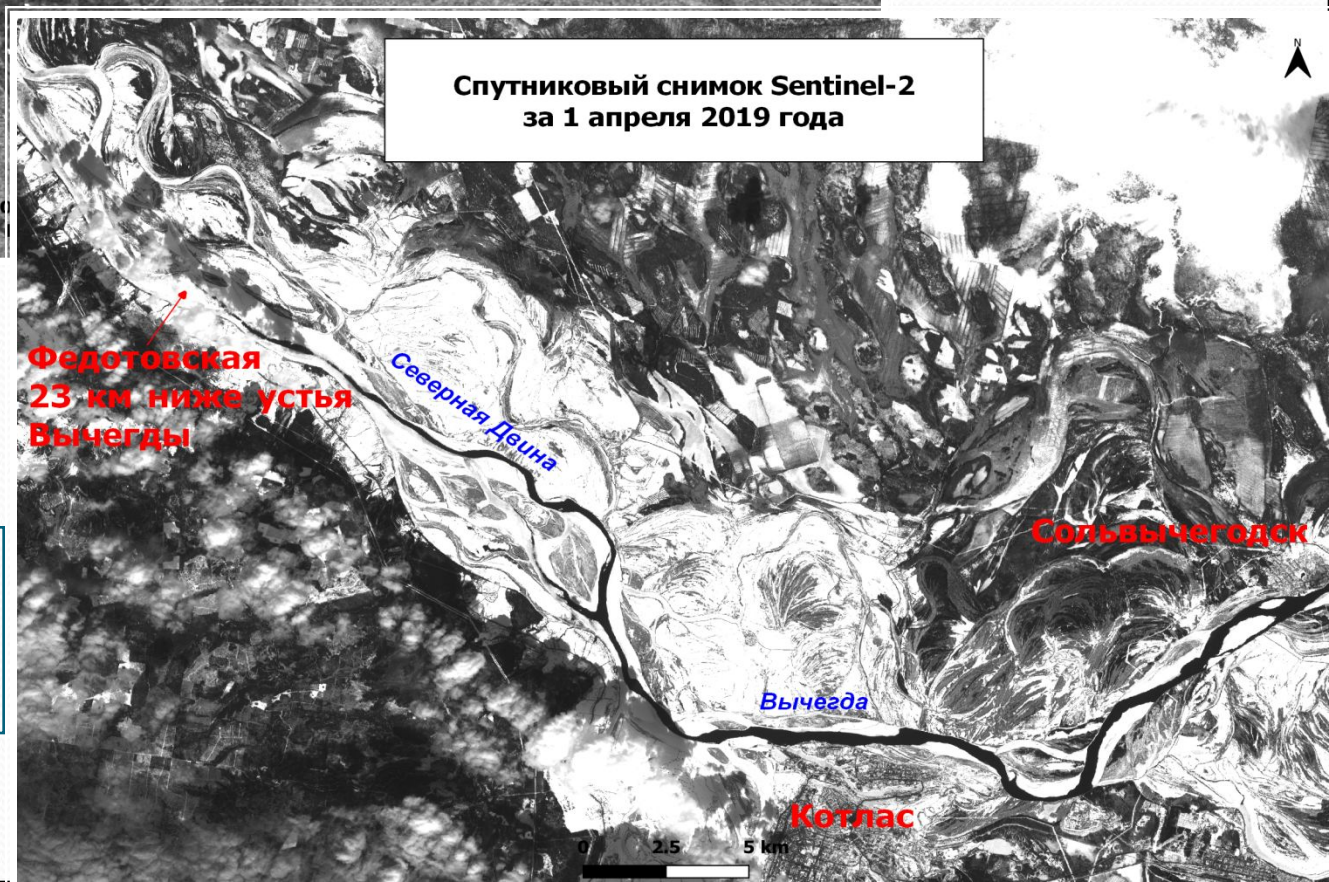


Спутниковый снимок Sentinel-1
за 1 апреля 2019 года



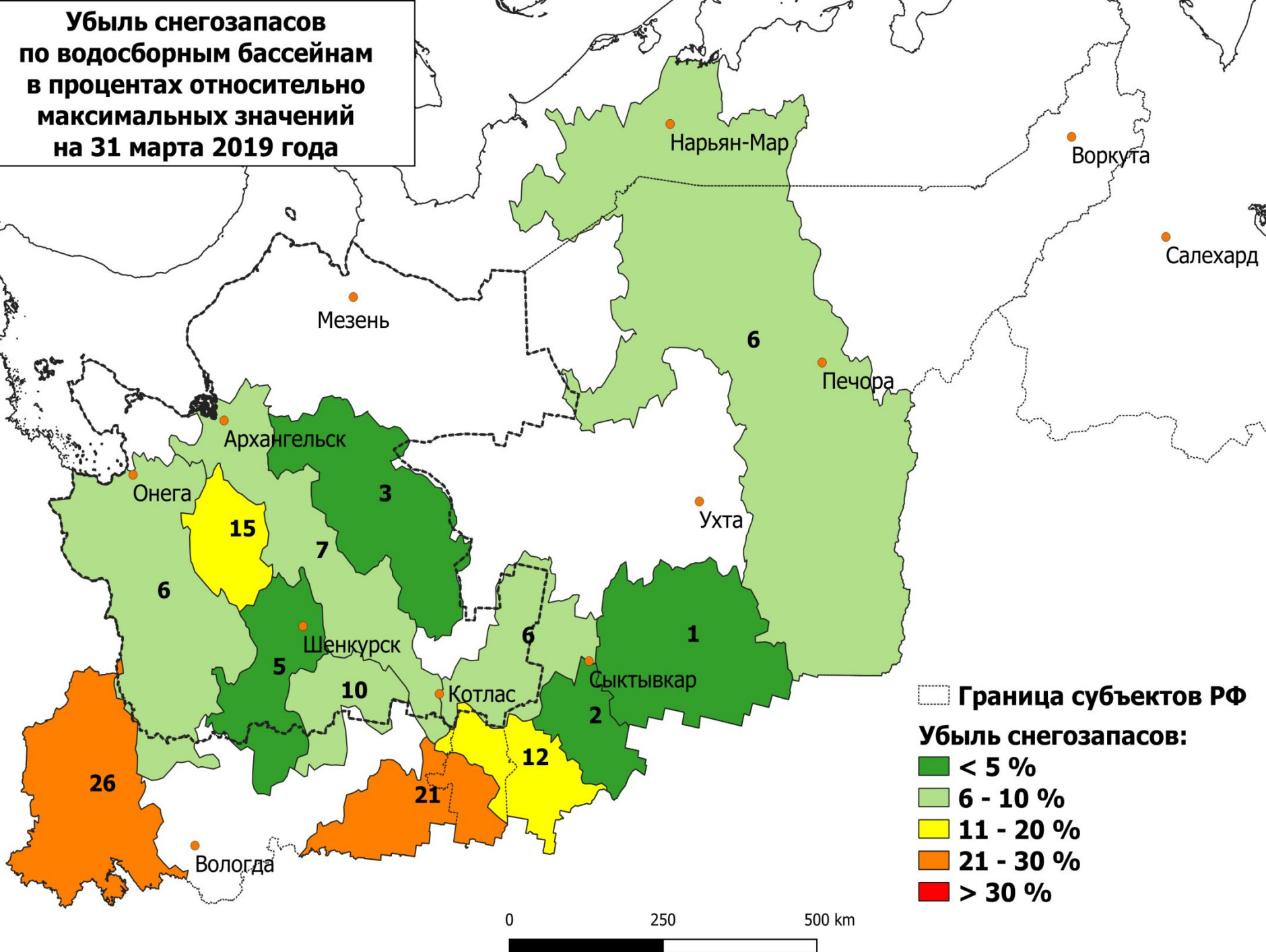
Полынья от сброса сточных вод Архангельского ЦБК

Спутниковый снимок Sentinel-2
за 1 апреля 2019 года



Полынья от сброса сточных вод Котласского ЦБК

**Убыль снегозапасов
по водосборным бассейнам
в процентах относительно
максимальных значений
на 31 марта 2019 года**



Ледовая обстановка на реках на 1 апреля 2019 года

Белое море

Архангельск

в районе н.п. Чёрный Яр и Вайново
торосистость льда 4-5 баллов
высота торосов 0,5-0,8 м

20 км

54 км

р. Пинега

Онега

в районе н.п. Ступинские карьеры
торосистость льда 5 баллов
высота торосов 0,5-0,8 м

14 км

в районе н.п. Нижняя Паленьга
торосистость льда 5 баллов
высота торосов 0,8 м
подо льдом шуга и подсовы

Двинской Березник

р. Северная Двина

Шенкурск

р. Вага

Полынья от Котласского ЦБК
вышла на реку Северная Двина
и распространилась до
д. Федотовская
(23 км ниже впадения Вычегды)

в районе н.п. Красноборск и Пермогорье
торосистость льда 2 балла
высота торосов 0,3-0,5 м

540-559 км

586 км

Котлас

на участке Порог - Нижняя Кичега
торосистость льда 4-5 баллов
высота торосов 0,6-0,8 м
подо льдом слабая шуга

58-73 км

Великий Устюг

Сыктывкар

р. Вычегда

р. Сыслова

р. Луза

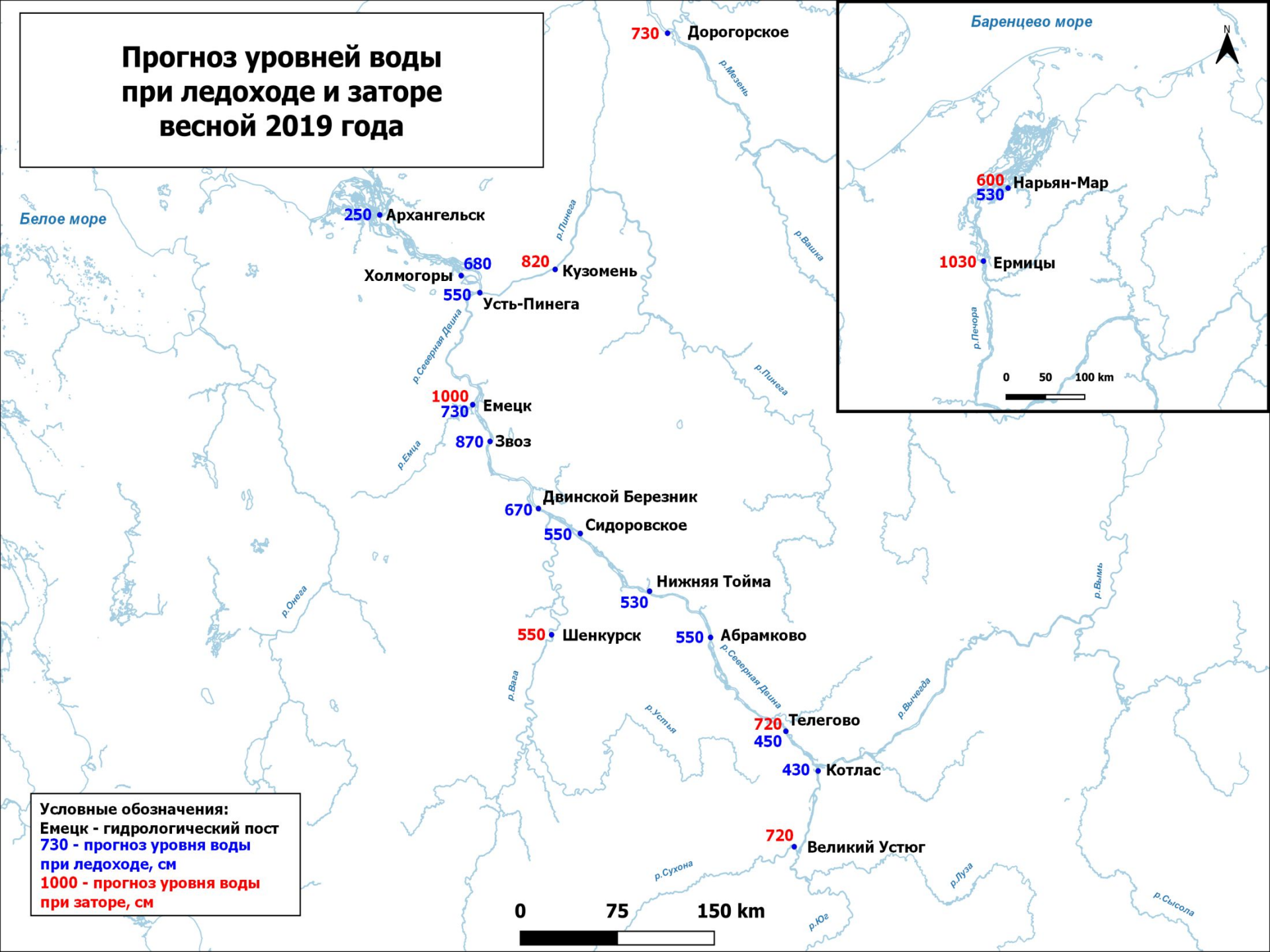
р. Сухона

р. Юг

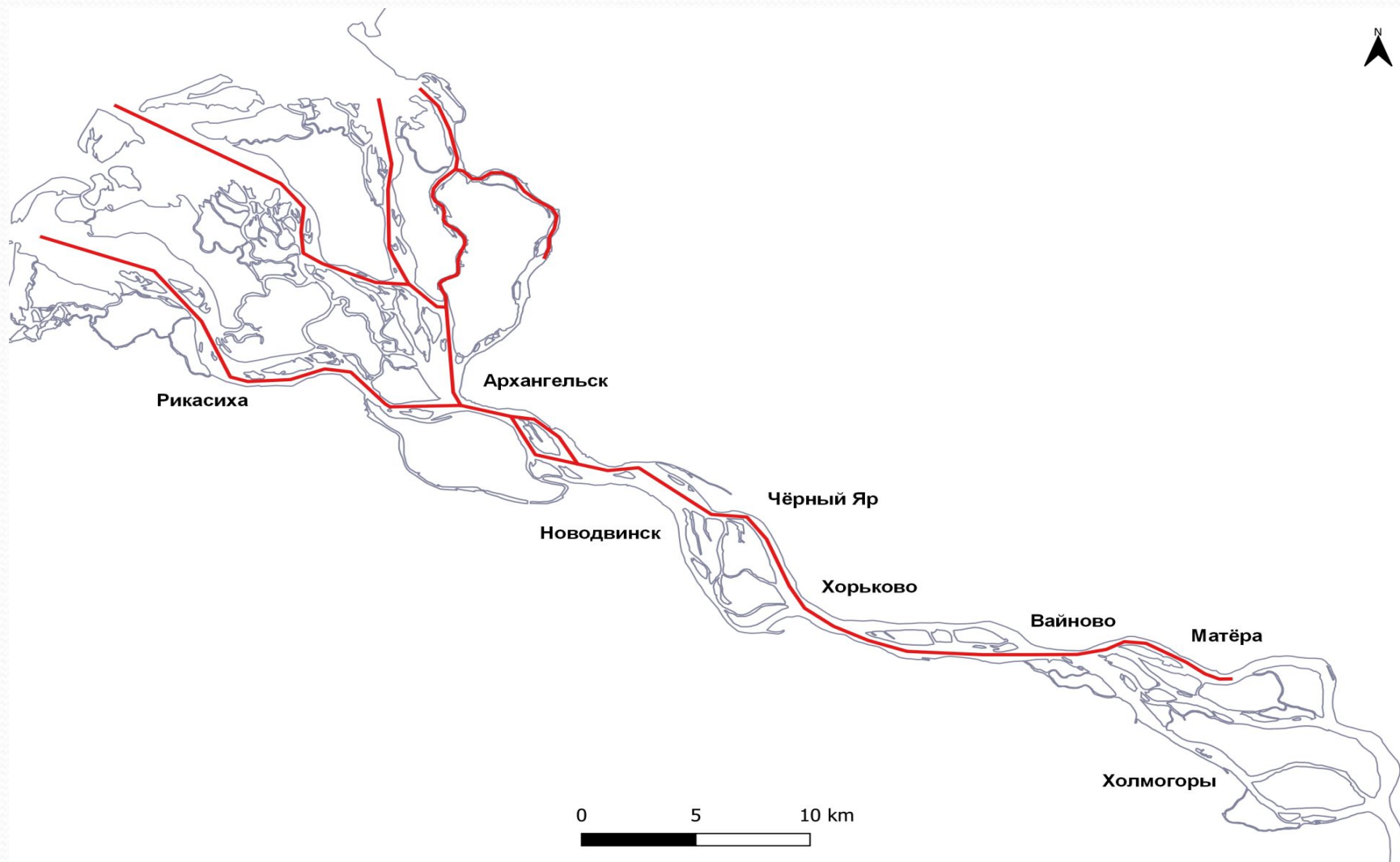
0 100 200 км



Прогноз уровней воды при ледоходе и заторе весной 2019 года



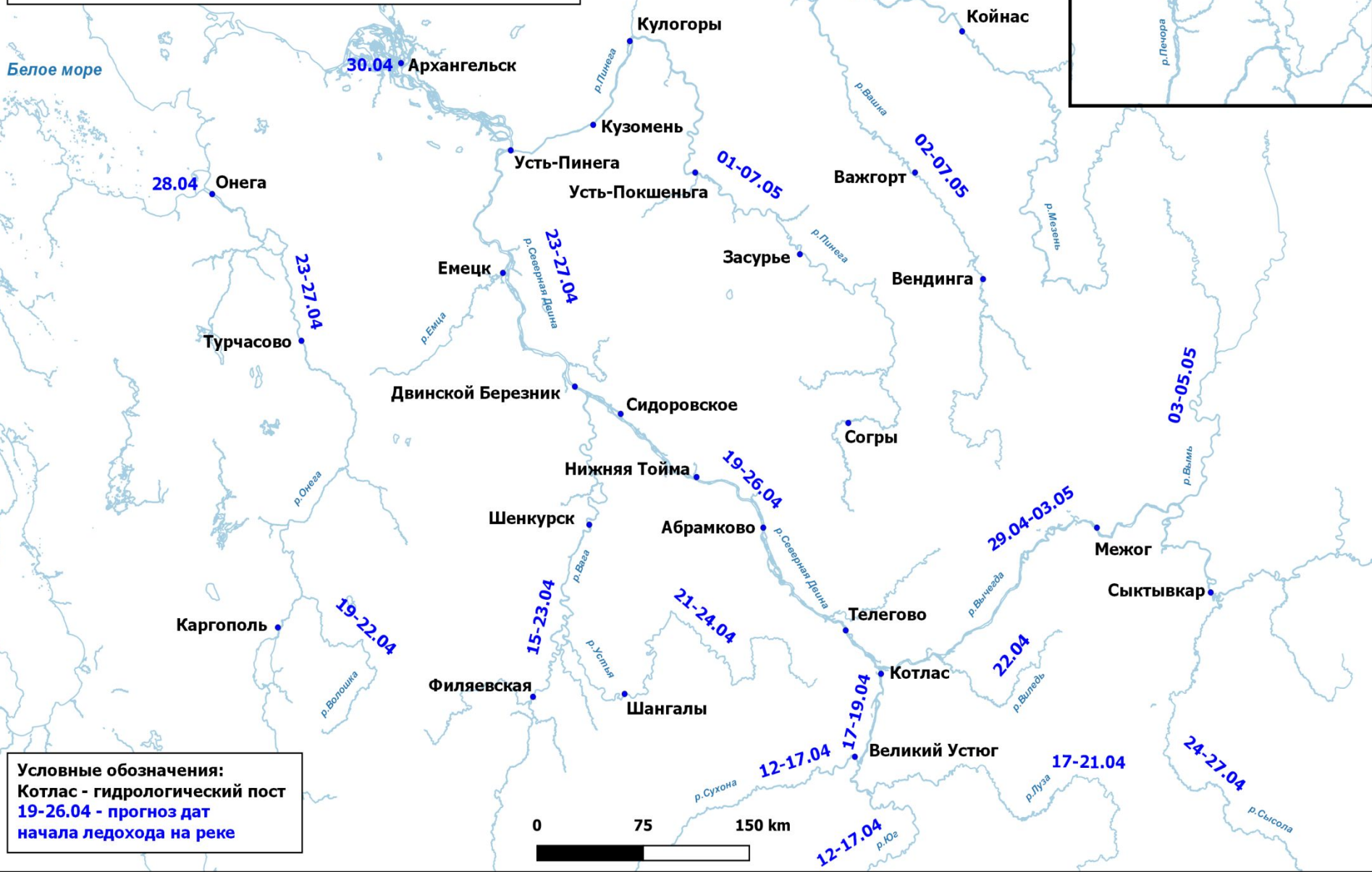
Участки реки Северная Двина, рекомендованные для ледокольных работ



Прогноз максимальных уровней на чистой воде весной 2019 года



Прогноз дат начала ледохода на реках весной 2019 года



Спасибо за внимание!

