

ЛАБОРАТОРНАЯ РАБОТА

№1

Изучение строения  
плесневых грибов

## Цель:

- Изучить особенности строения, жизнедеятельности некоторых представителей плесневых грибов, их роль в природе и жизни человека

**I. Какой гриб покрывает кусок старого хлеба?**





И это тоже он...





Что же это за гриб?





## II. Строение плесневого гриба, расшифруйте изображение:



1

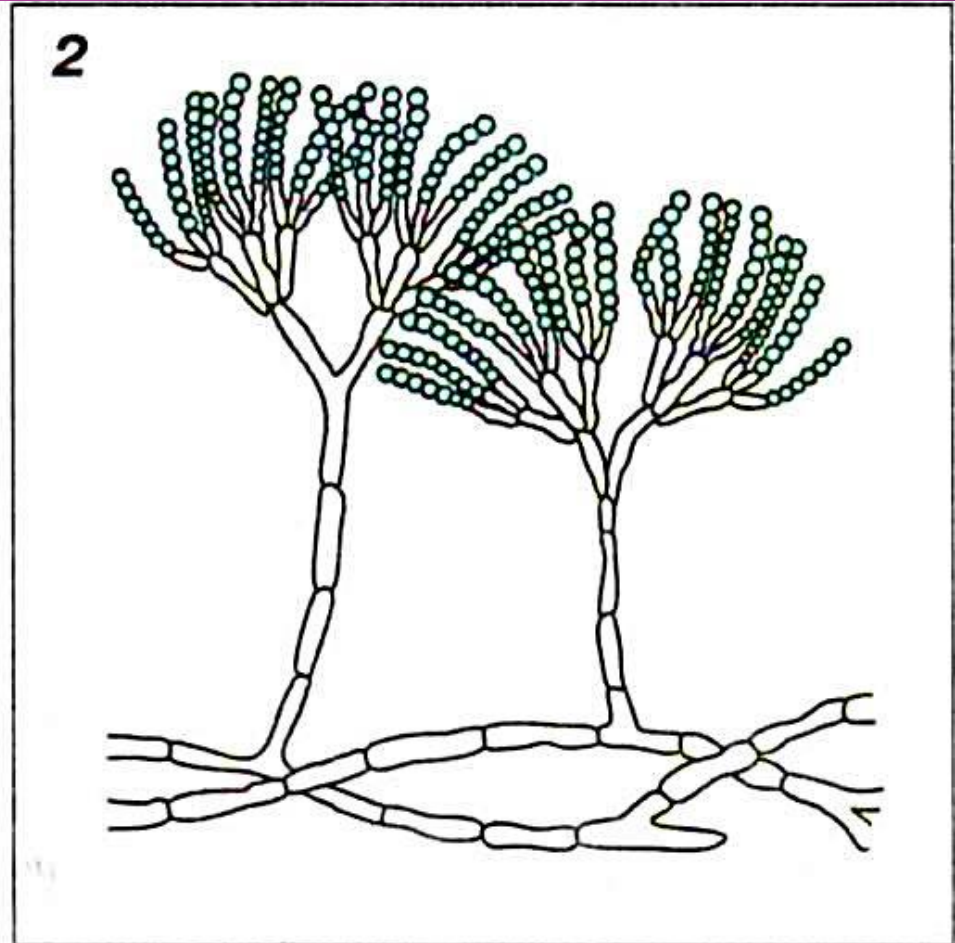
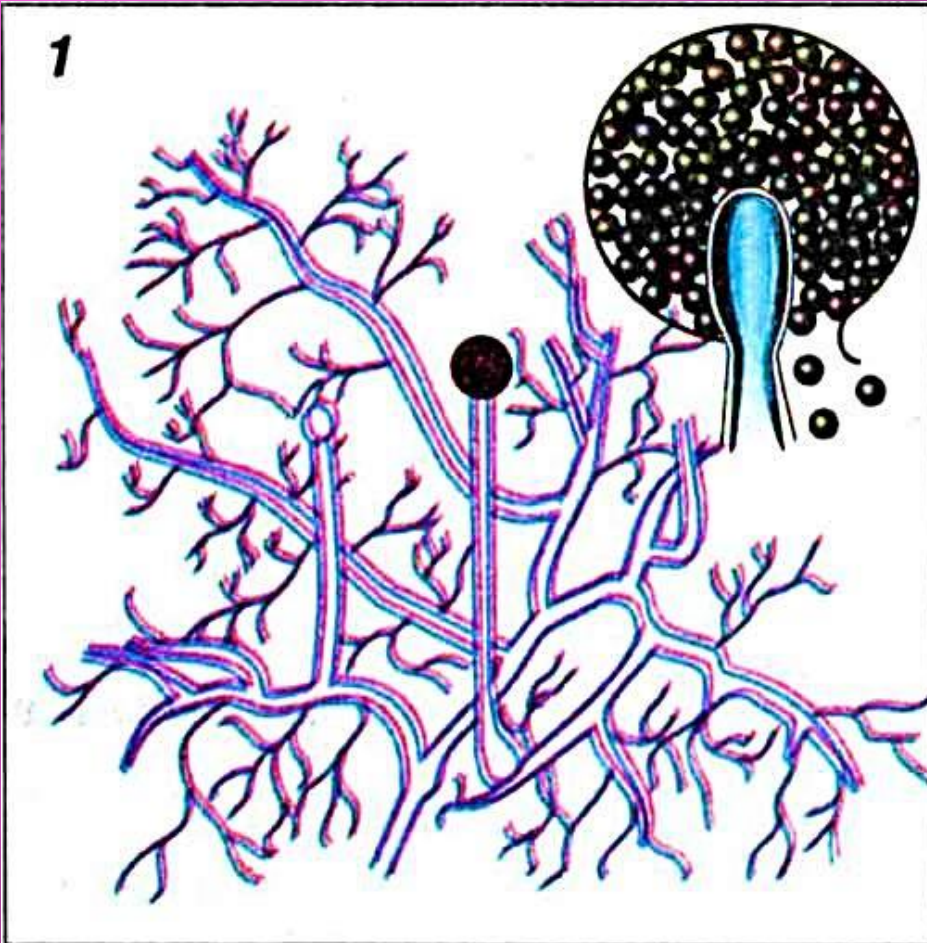
2

3

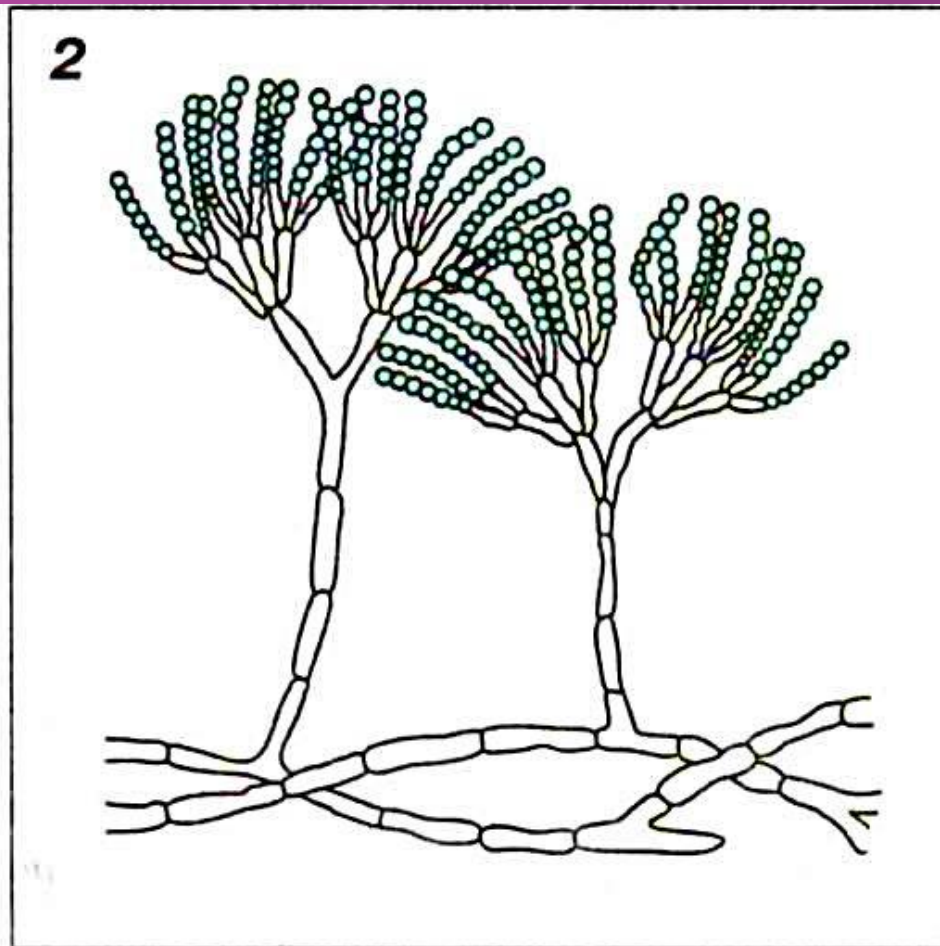
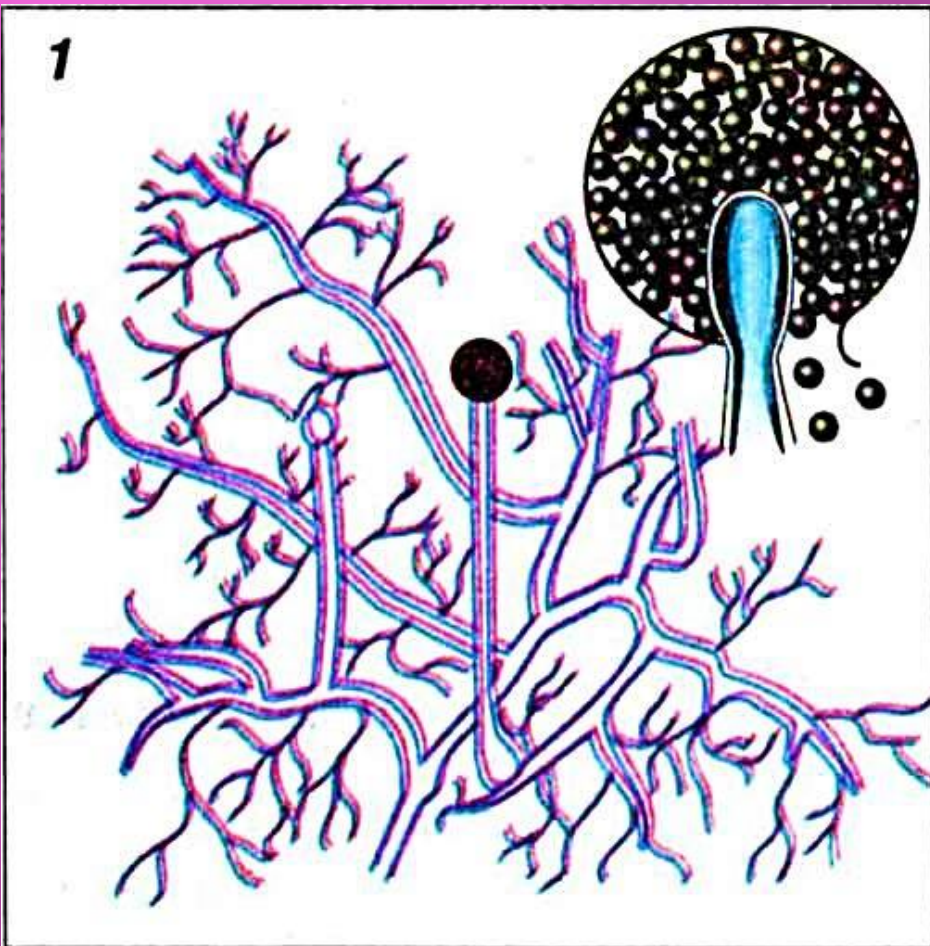




# III. Какой из плесневых грибов мукор?



# IV. Какой из плесневых грибов высший, а какой - низший?



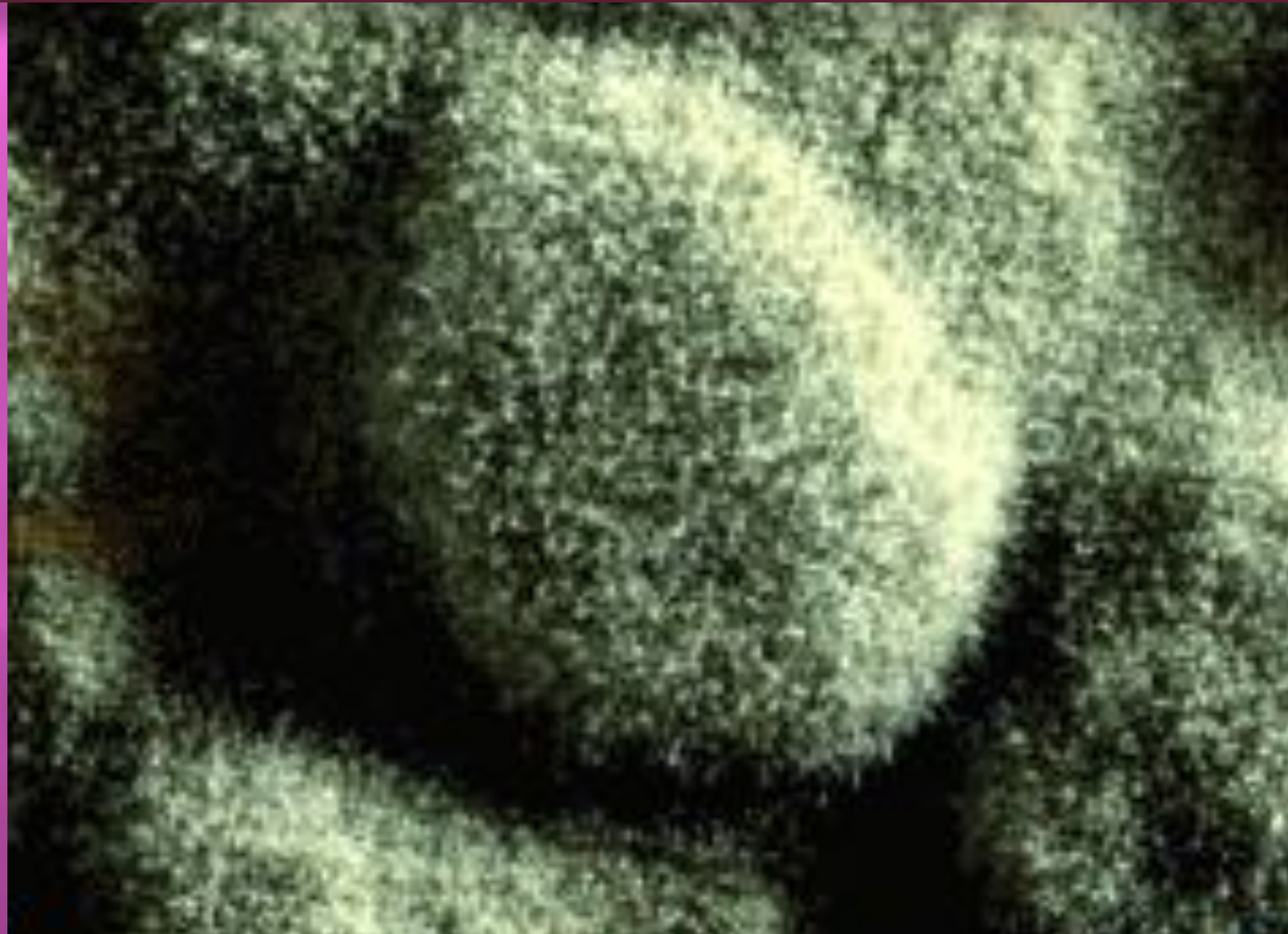


## IV. Этот гриб тоже мукор? Почему?





**V. Это плесневый гриб Пеницилл, чем он известен?**





**VI. Почему нельзя  
использовать в пищу  
хлеб, покрытый  
плесенью?**

**Сделайте вывод о том, что вы узнали.**