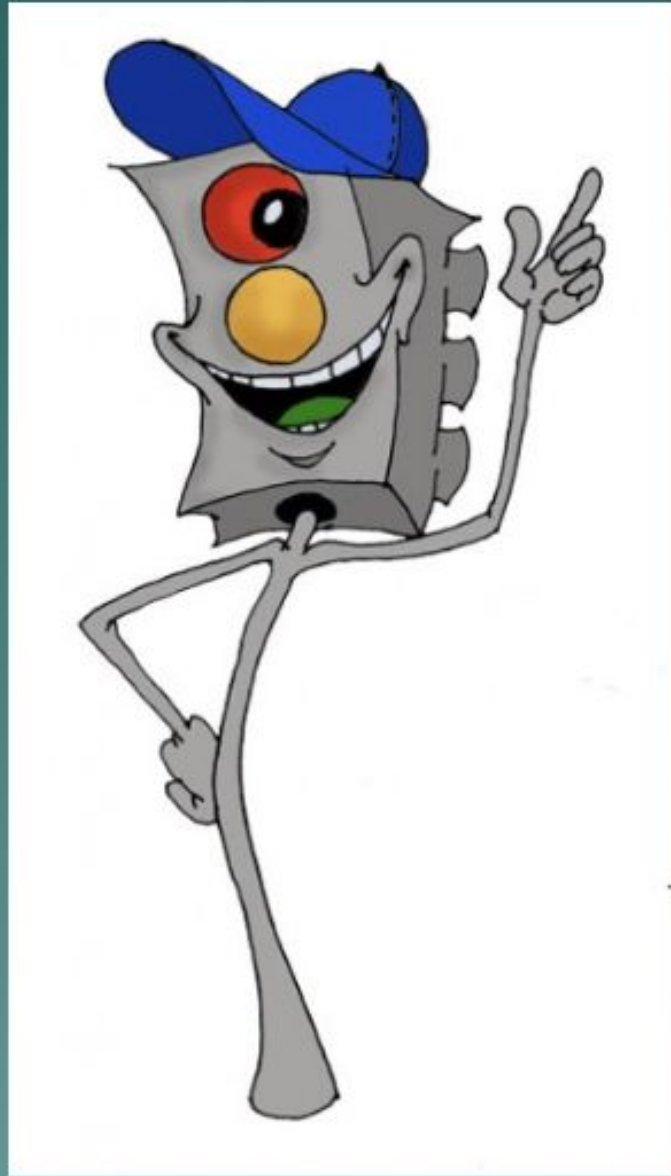


***РОДИТЕЛЯМ О ПРАВИЛАХ
ДОРОЖНОГО ДВИЖЕНИЯ.***



A young child with light-colored hair, wearing a dark blue jacket and blue jeans, is walking across a zebra crossing on a wet street. The child is looking down and to the right. The background is a blurred street scene with a car's wheel visible on the right. The text is overlaid on the right side of the image.

Причиной дорожно-транспортных происшествий чаще всего являются сами дети. Приводит к этому незнание элементарных основ правил дорожного движения, безучастное отношение взрослых к поведению детей на проезжей части.



Дети не умеют ещё в должной степени управлять своим поведением. Они не в состоянии правильно определить расстояние до приближающейся машины и её скорость, и переоценивают собственные возможности, считают себя быстрыми и ловкими. Избежать этих опасностей можно лишь путём соответствующего воспитания и обучения ребёнка.



НАЧИНАЯ с 6 лет

- ребёнок всё ещё имеет довольно ограниченный угол зрения: боковым зрением он видит примерно две трети того, что видят взрослые;
- большинство детей не сумеют определить, что движется быстрее: велосипед или спортивная машина;
- они ещё не умеют правильно распределять внимание и отделять существенное от незначительного. Мяч катящийся по проезжей части, может занять всё их внимание



ЛИШЬ НАЧИНАЯ с 7 лет

- дети могут более уверенно отличить правую сторону дороги от левой.



НАЧИНАЯ с 8 лет

- дети уже могут реагировать мгновенно, то есть тут же останавливаться на оклик;
- они уже наполовину опытные пешеходы;
- они развивают основные навыки езды на велосипеде. Теперь они постепенно учатся объезжать препятствия, делать крутые повороты;
- они могут определить, откуда доносится шум;
- они учатся понимать связь между величиной предмета, его удалённостью и временем. Они усваивают, что автомобиль кажется тем больше, чем ближе он находится;
- они могут отказываться от начатого действия, то есть, ступив на проезжую часть, вновь вернуться на тротуар;
- но они по-прежнему не могут распознавать чреватые опасностью ситуации.



Важно чтобы родители были примером для детей в соблюдении правил дорожного движения.

- Не спешите, переходите дорогу размеренным шагом.
- Выходя на проезжую часть дороги, прекратите разговаривать - ребёнок должен привыкнуть, что при переходе дороги нужно сосредоточиться.



“ВОЗЬМИ РЕБЕНКА ЗА РУКУ”

- Не переходите дорогу на красный или жёлтый сигнал светофора.
- Переходите дорогу только в местах, обозначенных дорожным знаком "Пешеходный переход".
- Из автобуса, троллейбуса, трамвая, такси выходите первыми. В противном случае ребёнок может упасть или побежать на проезжую часть дороги.



СОБЛЮДАТЬ ПРАВИЛА НЕОБХОДИМО И В АВТОМОБИЛЕ



ПРАВИЛЬНО ВЕЗУ!



Помните, последствия могут быть ужасными!!!





**МЫ СОБЛЮДАЕМ
ПРАВИЛА ДОРОЖНОГО ДВИЖЕНИЯ!**



А ТЫ?