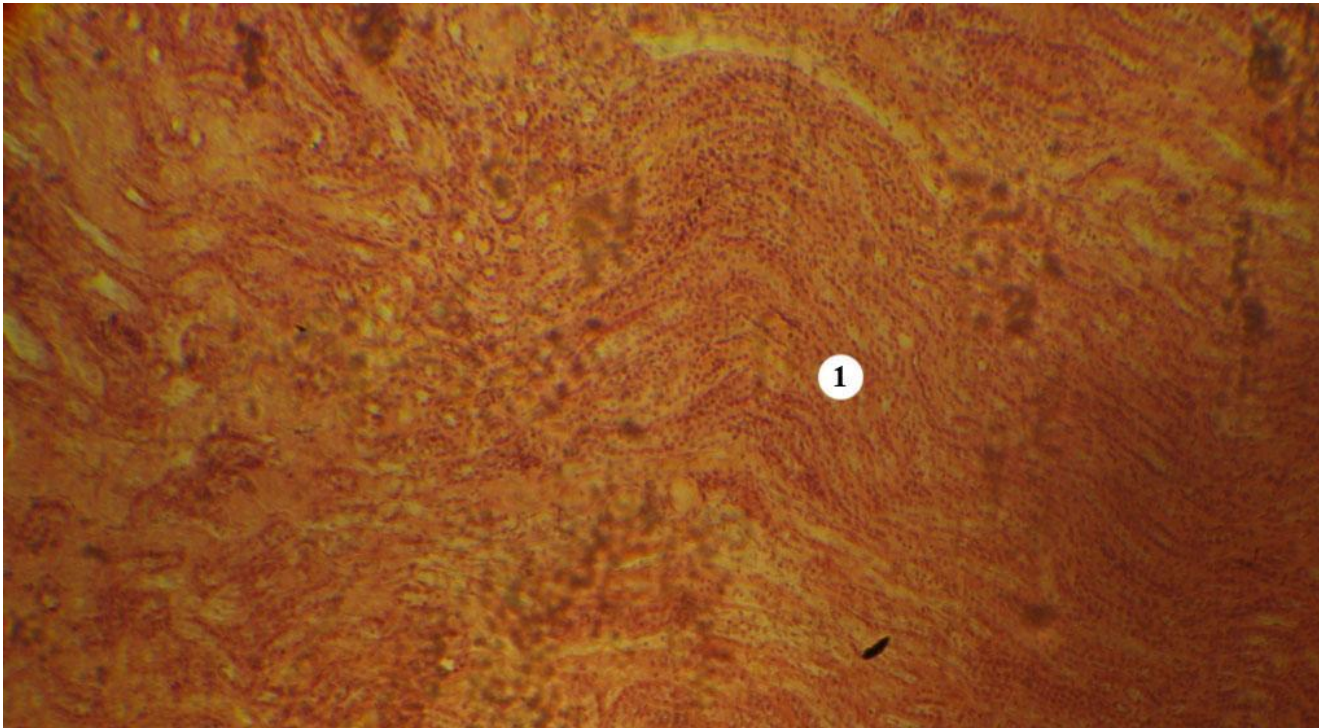
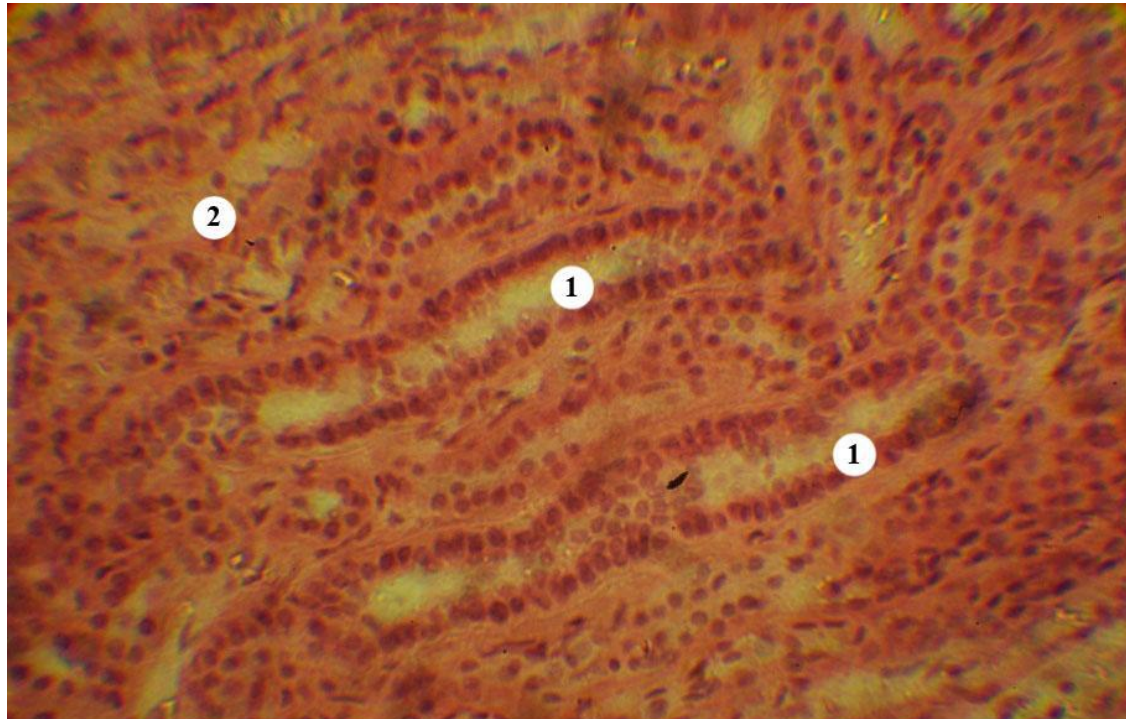


кортикальный некроз почек (225)



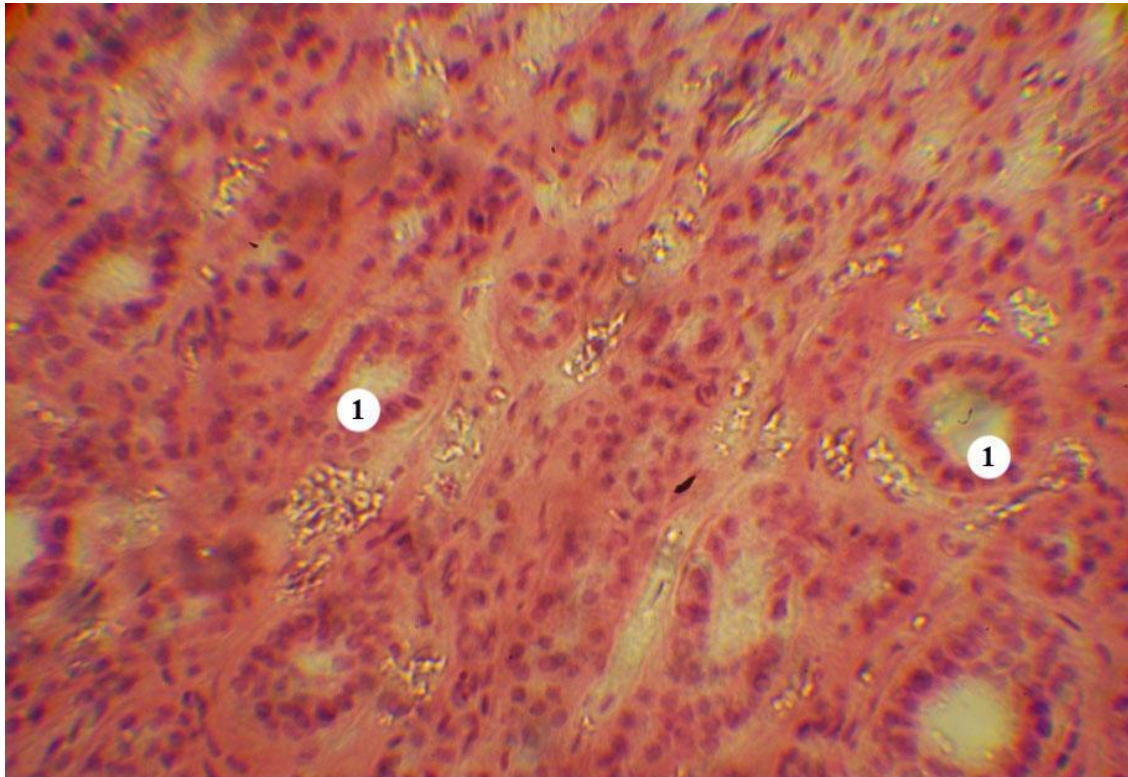
Кортикальный нефроз почек: в корковом веществе почки - клубочки различных размеров. Извитые канальцы прилегают друг к другу(1). Их эпителий набухший; частью ядра отсутствуют. Просвет канальцев узкий.

кортикальный некроз почек (225)



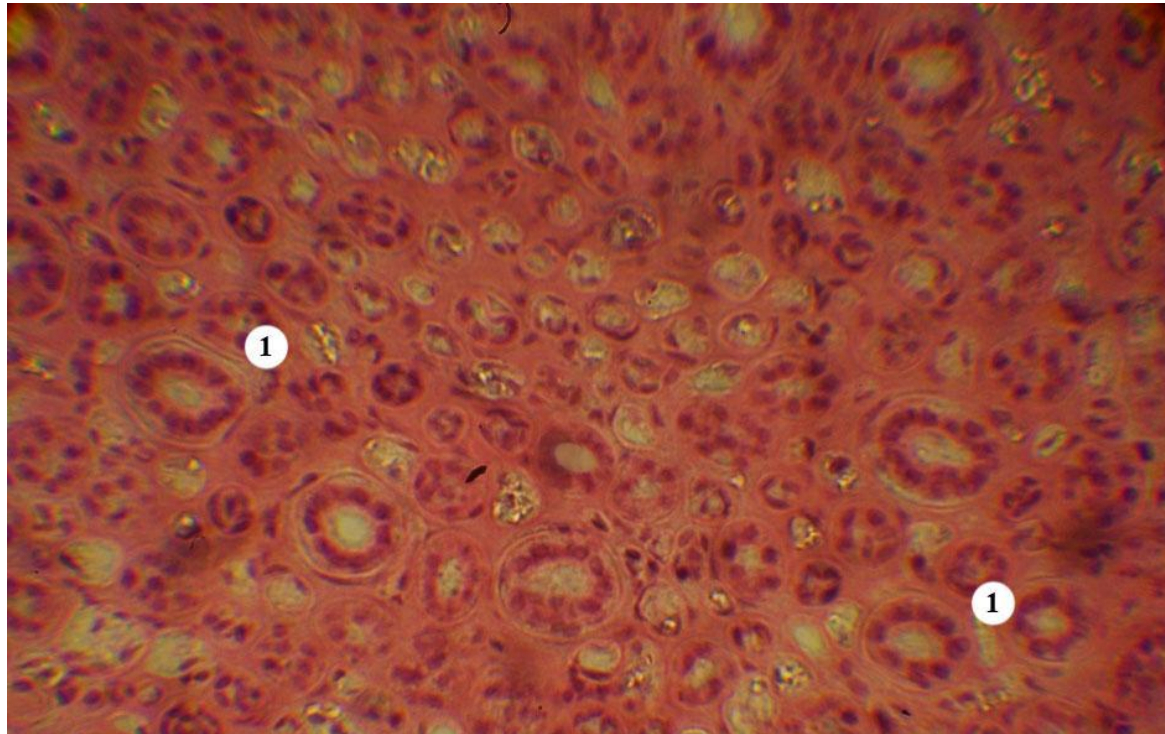
Кортикальный нефроз почек: в корковом веществе почки - клубочки различных размеров. Извитые канальцы прилегают друг к другу. Их эпителий набухший(1); частью ядра отсутствуют(2). Просвет канальцев узкий.

кортикальный некроз почек (225)



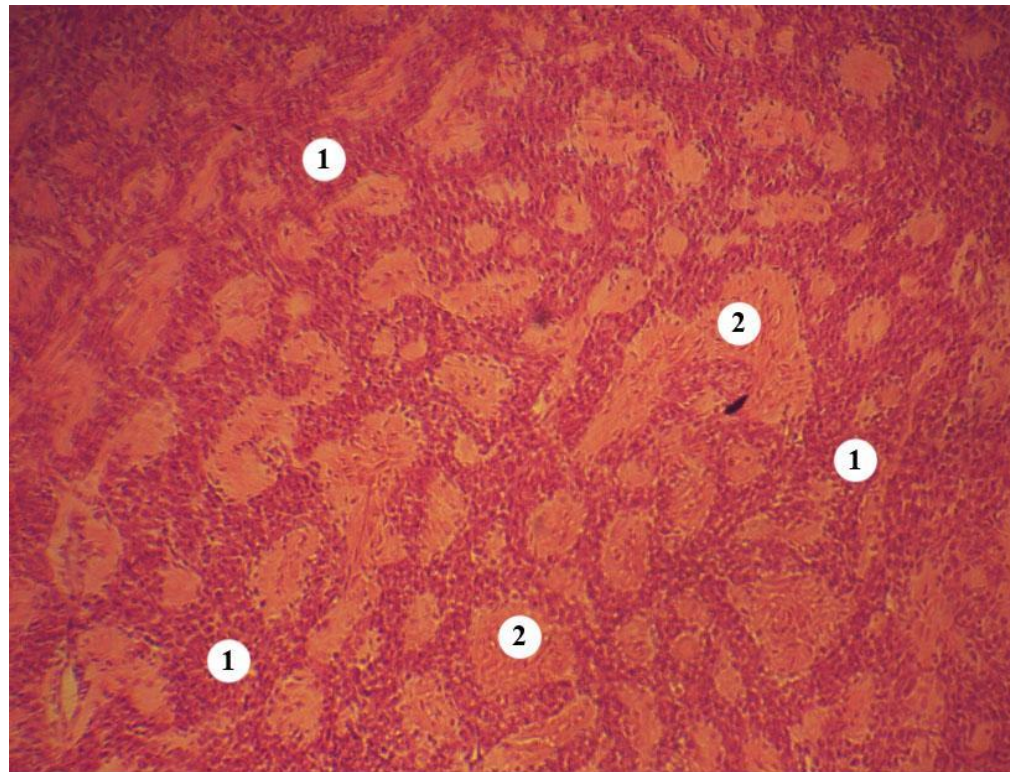
Кортикальный нефроз почек: в корковом веществе почки - клубочки различных размеров. Извитые канальцы прилегают друг к другу. Их эпителий набухший; часть ядер отсутствуют. Просвет канальцев узкий(1).

кортикальный некроз почек (225)



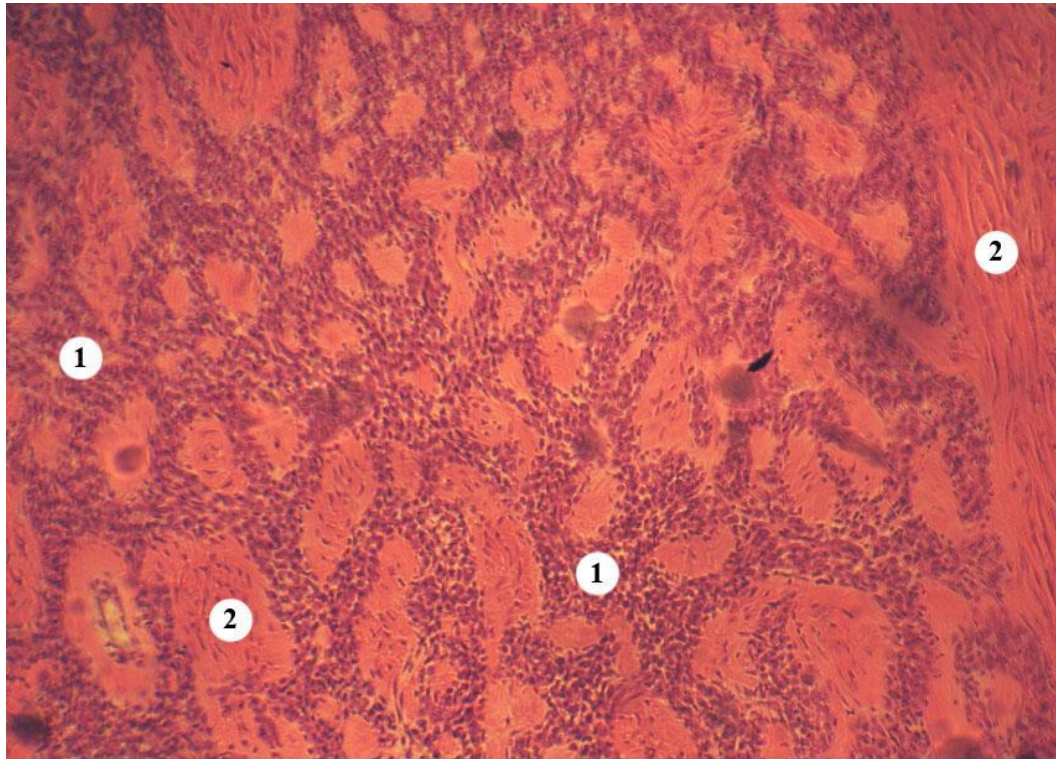
Кортикальный нефроз почек: в корковом веществе почки - клубочки различных размеров. Извитые канальцы прилегают друг к другу. Их эпителий набухший; частью ядра отсутствуют. Просвет канальцев узкий.

нефробластома (опухоль Вильмса)(120а)



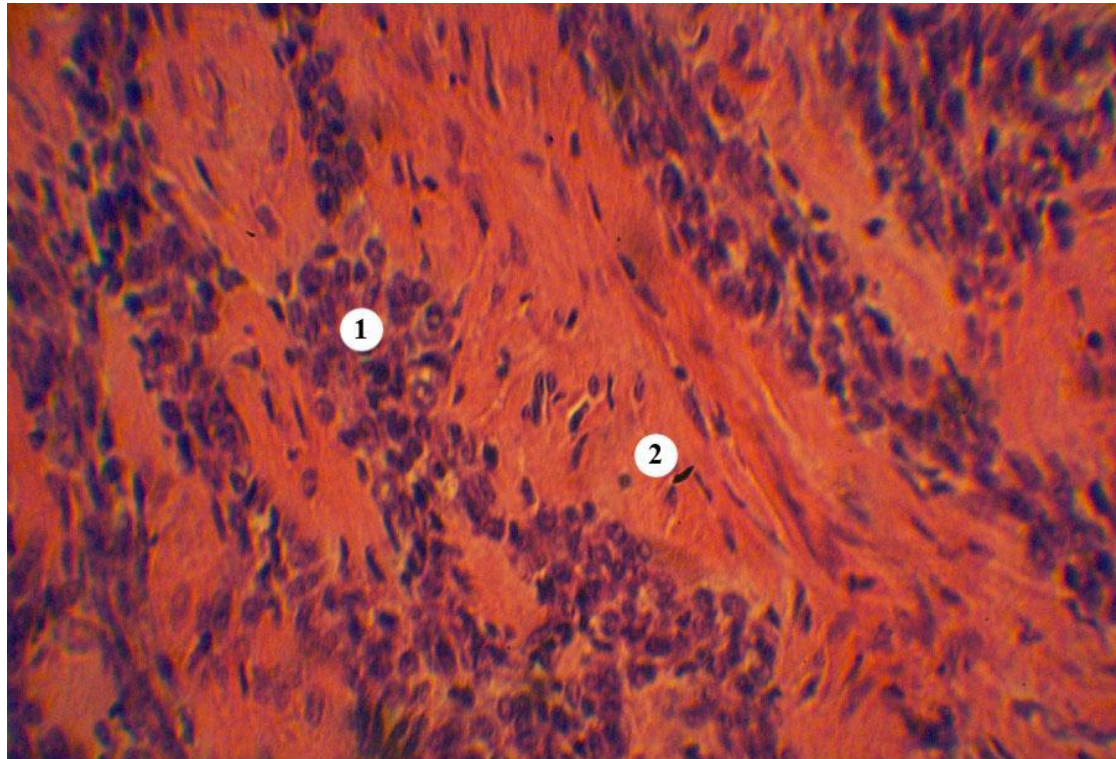
Нефробластома (опухоль Вильмса): в ткани почки очаг опухолевых клеток с гиперхромными ядрами, узким ободком цитоплазмы(1); имеют тубулярное строение. Строма представлена фибробластами и коллагеновыми волокнами(2).

нефробластома (опухоль Вильмса)(120а)



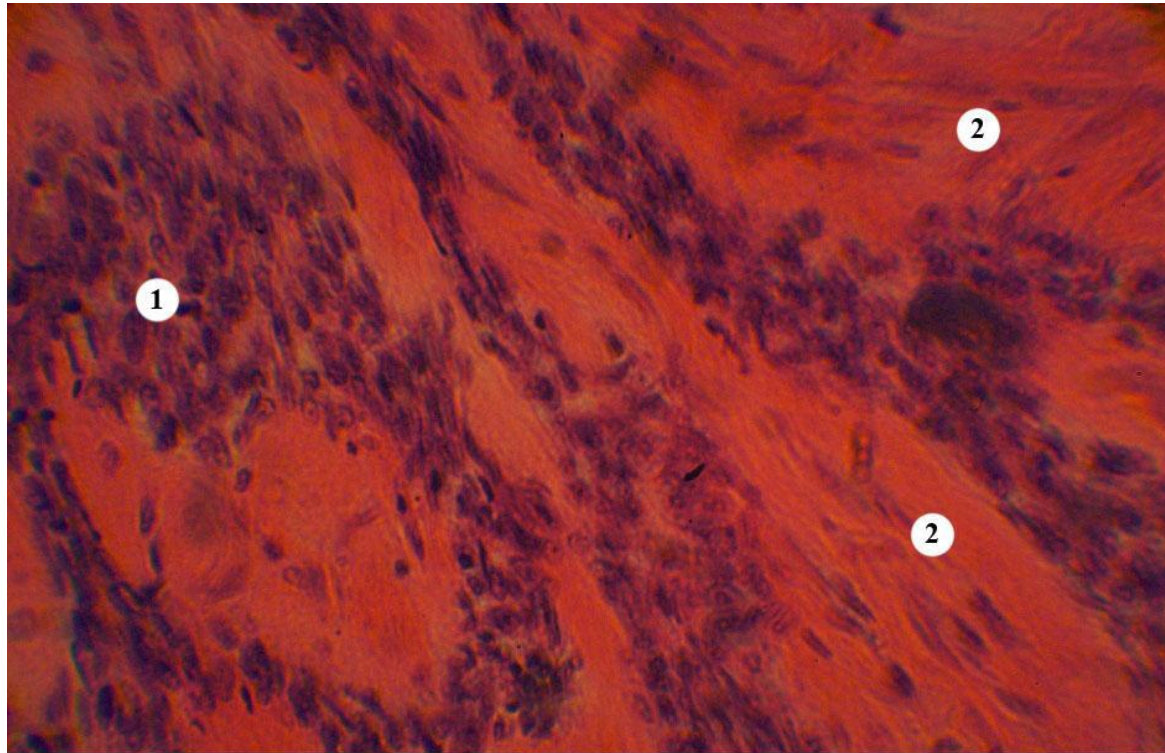
Нефробластома (опухоль Вильмса): в ткани почки очаг опухолевых клеток с гиперхромными ядрами, узким ободком цитоплазмы; имеют тубулярное строение(1). Строма представлена фибробластами и коллагеновыми волокнами(2).

нефробластома (опухоль Вильмса)(120а)



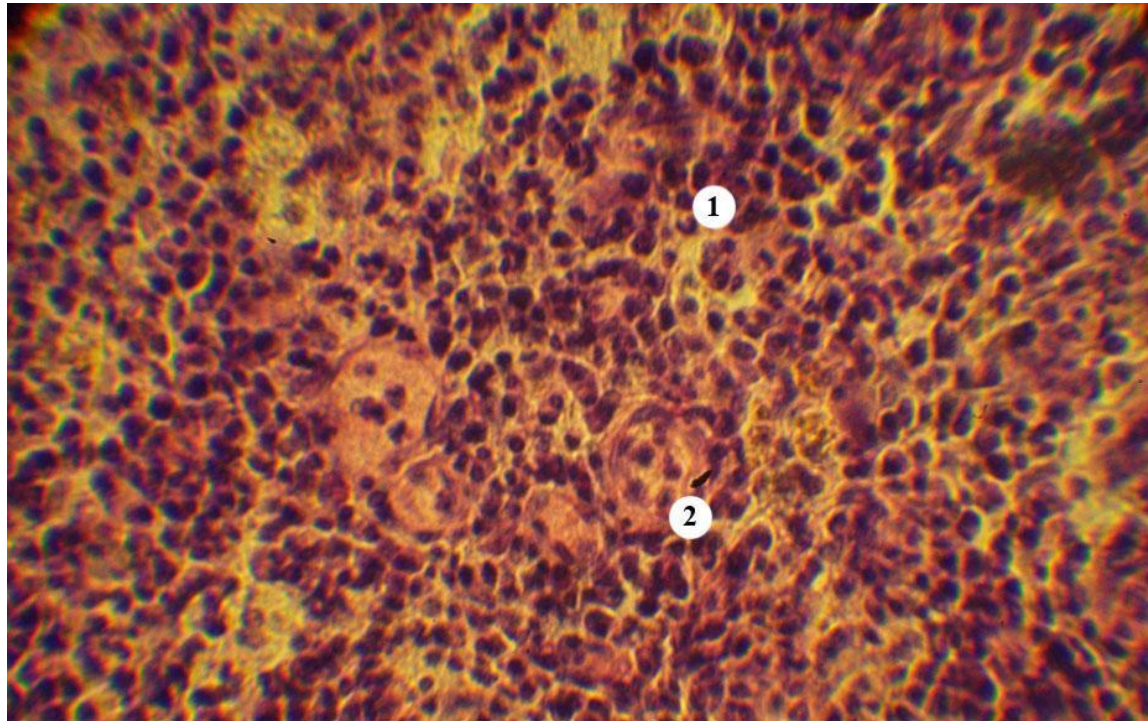
Нефробластома (опухоль Вильмса): в ткани почки очаги опухолевых клеток с гиперхромными ядрами(1), узким ободком цитоплазмы; имеют тубулярное строение. Строма представлена фибробластами и коллагеновыми волокнами(2).

нефробластома (опухоль Вильмса)(120а)



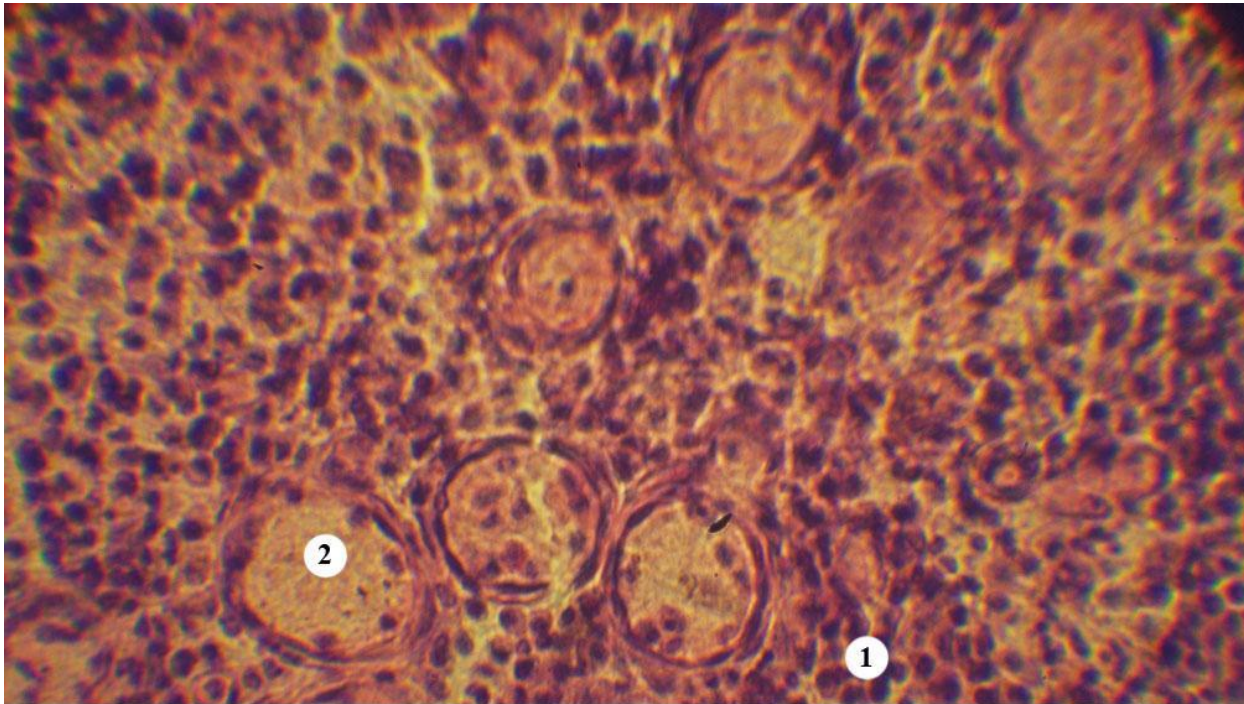
Нефробластома (опухоль Вильмса): в ткани почки очаг опухолевых клеток с гиперхромными ядрами, узким ободком цитоплазмы(1); имеют тубулярное строение. Строма представлена фибробластами и коллагеновыми волокнами(2).

хронический пиелонефрит (226)



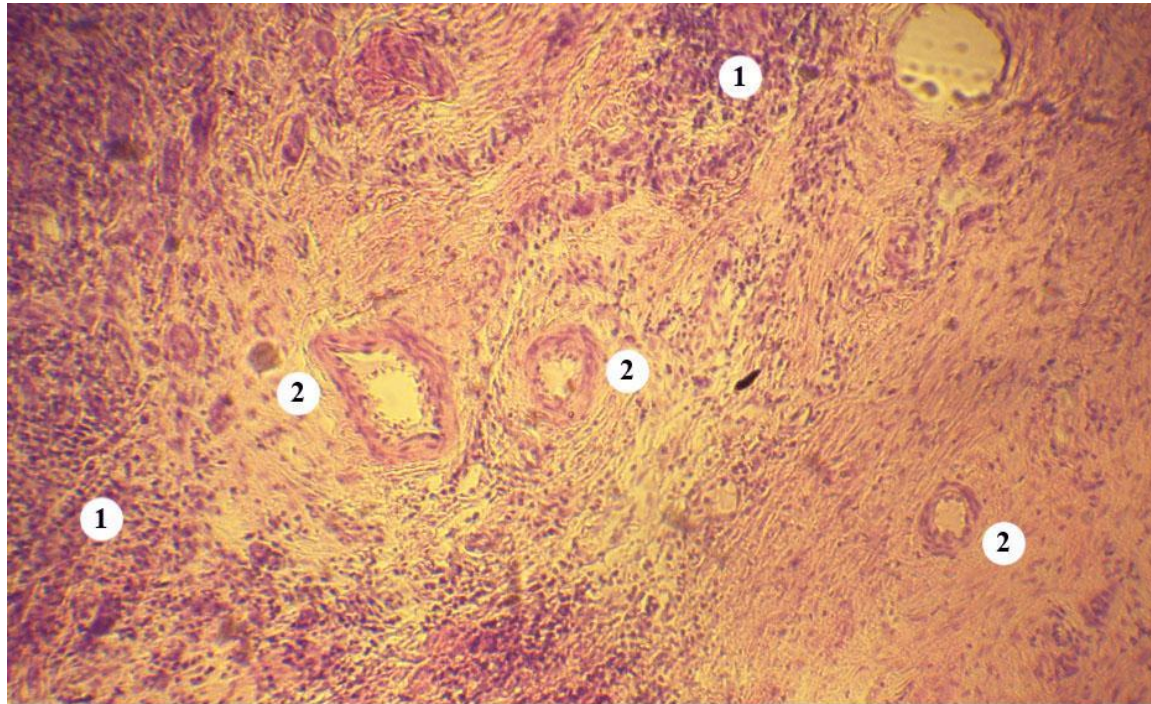
Хронический пиелонефрит: межубочная ткань очагами склерозирована и инфильтрирована лимфогистиоцитарными клетками и лейкоцитами(1). Клубочки различных размеров, часть из них гиалинизирована. Канальцев мало. Эпителий их зернистый, частью слущен(2). Вокруг сосудов - разрастания соединительной ткани, в просветах - эритроциты.

хронический пиелонефрит (226)



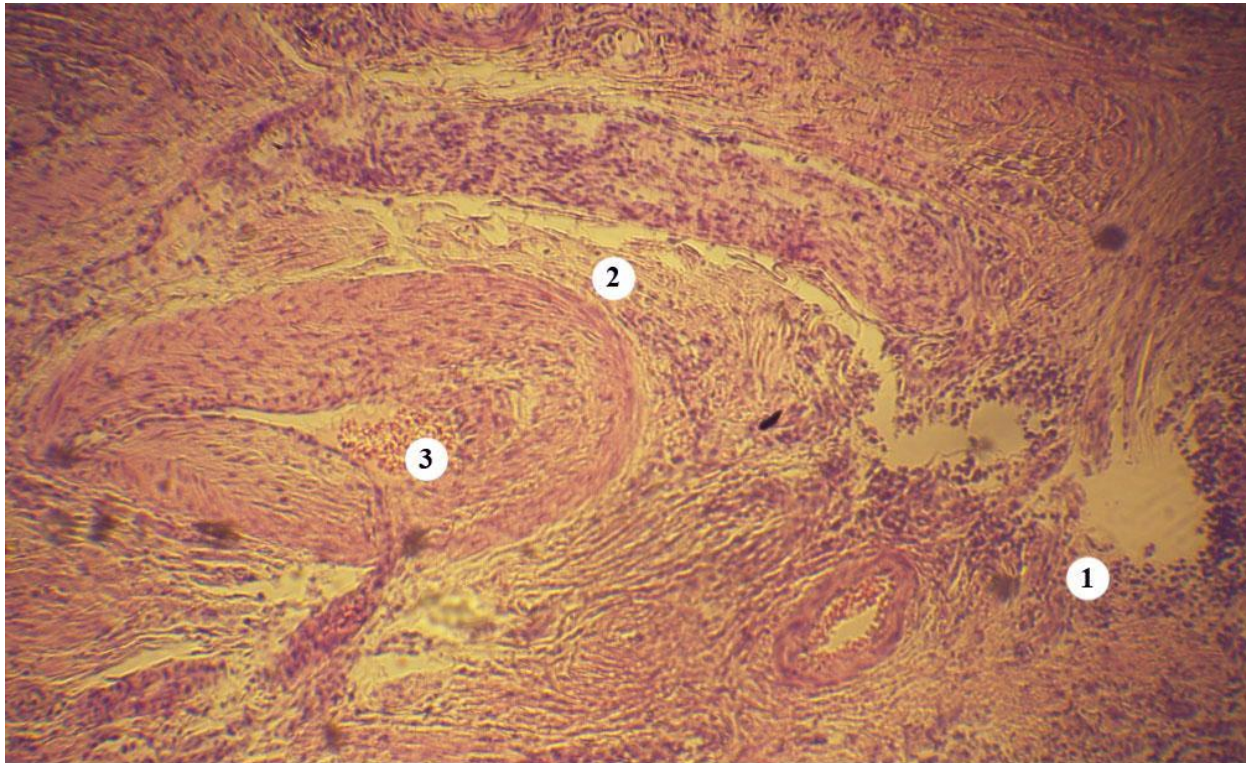
Хронический пиелонефрит: межтубулярная ткань очагами склерозирована и инфильтрирована лимфогистиоцитарными клетками и лейкоцитами(1). Клубочки различных размеров, часть из них гиалинизирована. Канальцев мало. Эпителий их зернистый, частью слущен. Вокруг сосудов - разрастания соединительной ткани, в просветах - эритроциты(2).

хронический пиелонефрит (226)



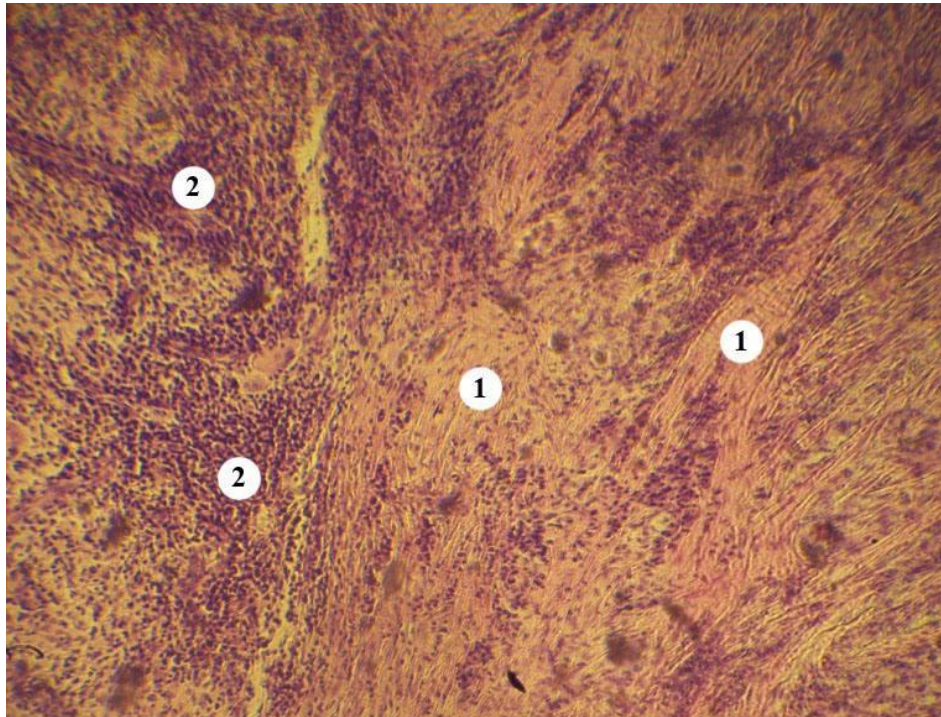
Хронический пиелонефрит: межтубулярная ткань очагами склерозирована и инфильтрирована лимфогистиоцитарными клетками и лейкоцитами(1). Клубочки различных размеров, часть из них гиалинизирована. Канальцев мало. Эпителий их зернистый, частью слущен. Вокруг сосудов - разрастания соединительной ткани(2), в просветах - эритроциты.

хронический пиелонефрит (226)



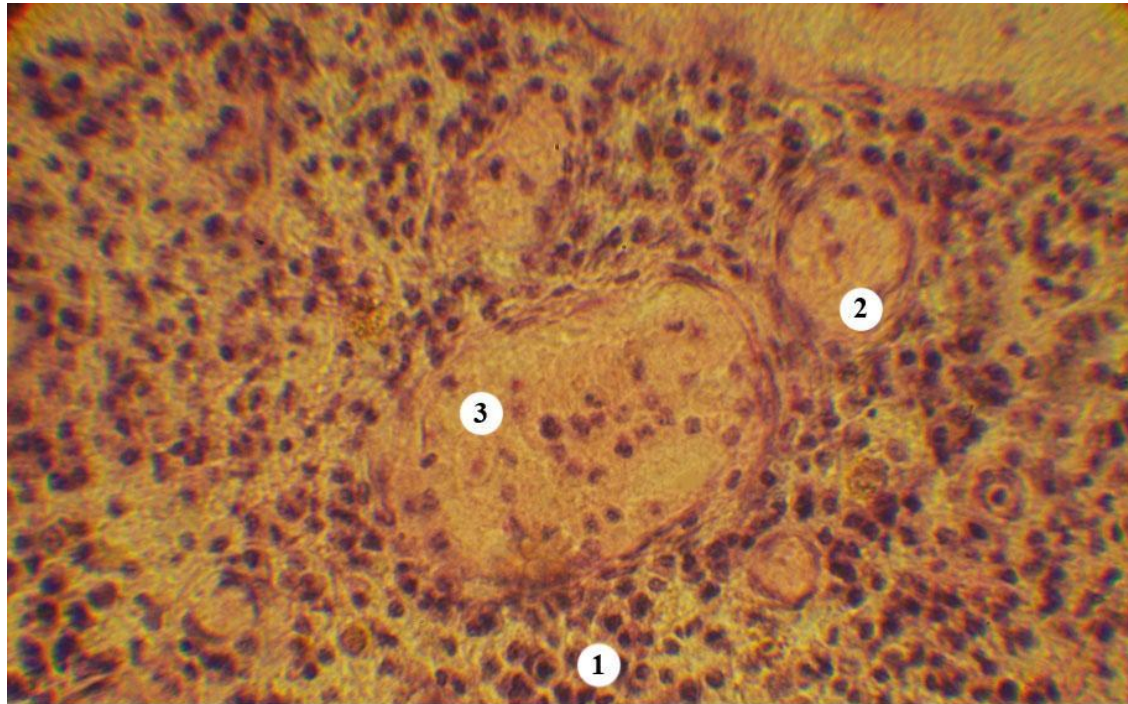
Хронический пиелонефрит: межтубулярная ткань очагами склерозирована и инфильтрирована лимфогистиоцитарными клетками и лейкоцитами(1). Клубочки различных размеров, часть из них гиалинизирована. Канальцев мало. Эпителий их зернистый, частью слущен. Вокруг сосудов - разрастания соединительной ткани(2), в просветах - эритроциты(3).

хронический пиелонефрит (226)



Хронический пиелонефрит: междуточная ткань очагами склерозирована(1) и инфильтрирована лимфогистиоцитарными клетками и лейкоцитами(2). Клубочки различных размеров, часть из них гиалинизирована. Канальцев мало. Эпителий их зернистый, частью слущен. Вокруг сосудов - разрастания соединительной ткани, в просветах - эритроциты.

хронический пиелонефрит (226)



Хронический пиелонефрит: межтубулярная ткань очагами склерозирована и инфильтрирована лимфогистиоцитарными клетками и лейкоцитами(1). Клубочки различных размеров, часть из них гиалинизирована. Канальцев мало. Эпителий их зернистый, частью слущен(2). Вокруг сосудов - разрастания соединительной ткани, в просветах - эритроциты. Часть канальцев микрокистозно расширена(3).