

Основные поражающие факторы алкоголизма



Адамова Анастасия
9А

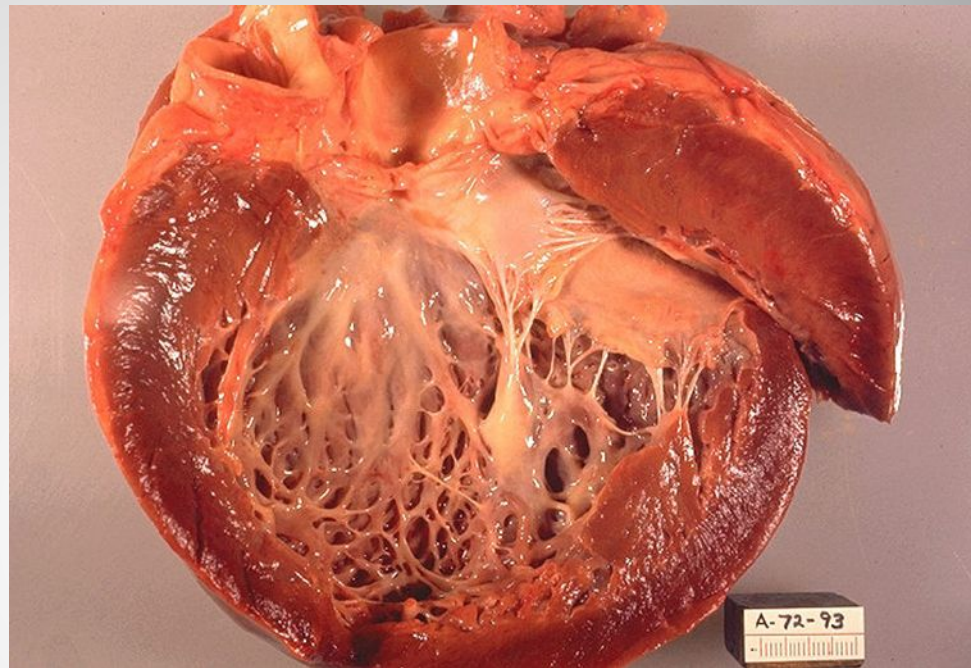
Алкогольная болезнь - комплекс психических и/или соматоневрологических расстройств здоровья, связанных с регулярным употреблением алкоголя в опасных дозах.

Наиболее часто наблюдаются поражение сердечно-сосудистой системы, органов дыхания, пищеварительной системы, почек, нарушения кровообращения.

Для первой и особенно второй стадии алкоголизма характерно умеренно высокое артериальное давление.

Так же, у лиц больных алкоголизмом наблюдается анемия, что является следствием цирроза печени, при которой укорачивается срок жизни эритроцитов и лейкоцитов.

Кровь



Отмечается миокардиодистрофия, проявляемая болью в области сердца, особенно по ночам, одышкой, перебоями в работе сердца. Обычно ухудшение состояния развивается после выхода из запоя.

Сердечная недостаточность

Поражение органов дыхания при алкоголизме проявляется развитием ларингитов, эмфиземы и т.п. Больные чаще всего предъявляют жалобы на мучительный утренний кашель. Кашель сочетается с одышкой, не соответствующей степени физической нагрузки. Частота пневмоний у лиц, страдающих алкоголизмом, выше в 4—5 раз по сравнению с остальными людьми. Наиболее обычный исход заболевания — пневмосклероз.

Органы дыхания

Развиваются хронические гастрит и энтероколит. Хронический алкогольный гастрит характеризуется развитием болевого синдрома разной степени выраженности и расстройством пищеварения. Нередко встречается полное поражение всего желудочно-кишечного тракта. Алкогольное поражение печени в начальных стадиях заболевания характеризуется белковым и жировым истощением. Затем развивается алкогольный гепатит, исходом которого может стать цирроз.

Пищеварительная система