

ПЕРЕДАЧА ИНФОРМАЦИИ



Учитель
информатики
Печникова Е.В.
МБОУ школа №22,



**Источник
информации**

Канал связи

СООБЩЕНИЕ

**Получатель
информации**

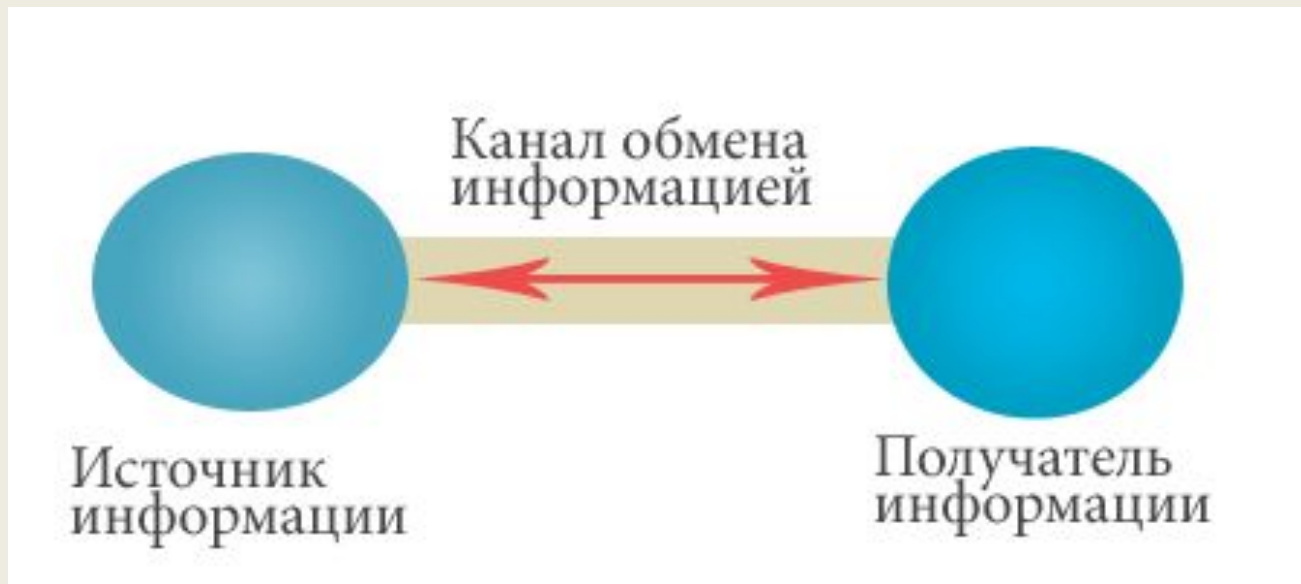
ПЕРЕДАЧА ИНФОРМАЦИИ В ПРОШЛОМ



ИСТОЧНИКИ АЦИИ



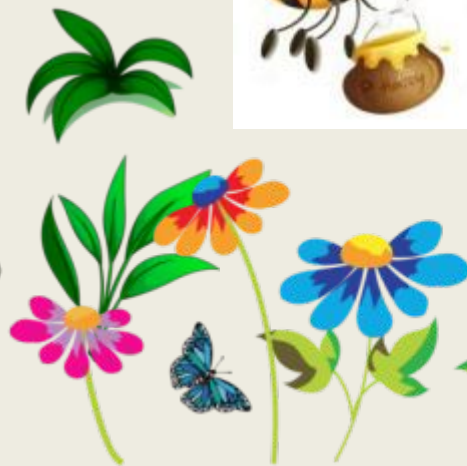
ОБМЕН ИНФОРМАЦИЕЙ



ПЕРЕДАЧА ИНФОРМАЦИИ



ПЕРЕДАЧА ИНФОРМАЦИИ В ЖИВОЙ ПРИРОДЕ



ПЕРЕДАЧА ИНФОРМАЦИИ В ЖИВОЙ ПРИРОДЕ





ЭЛЕКТРОННАЯ ПОЧТА

Электронная почта – это система обмена сообщениями (письмами) с помощью компьютерных сетей

АДРЕС ЭЛЕКТРОННОЙ ПОЧТЫ

Состоит из двух частей:

Пример:

School@mail.ru

Имя **адрес сервера**
(домен)



Называется «ЭТ»

Д

З

§ 6

Стр. 44 № 5, № 6, № 7

Р.Т. Стр. 51 № 71, №73, №, 74

71. Заполните таблицу.

Носитель информации	Как его сделать источником	Вид воспринимаемой информации
Книга на полке		
Альбом с фотографиями		
Запись маркером на классной доске		
Электронный дневник		
CD с мультимедийной энциклопедией		
SIM-карта		
Вода, текущая из крана		
Напиток в стакане		

73. Опишите следующие ситуации передачи информации:

а)



Источник информации



Приёмник информации

б)



Источник информации

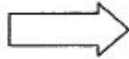


Приёмник информации

в)



Источник информации



Приёмник информации

г)



Источник информации



Приёмник информации

74. Придумайте примеры передачи информации, соответствующие следующим схемам.

Ситуация	
Источник:	Приёмник:
→	

Ситуация	
Источники:	Приёмники:
→	

Ситуация	
Источники:	Приёмник:
→	

Ситуация	
Источник-приёмник:	Приёмник-источник:
↔	