

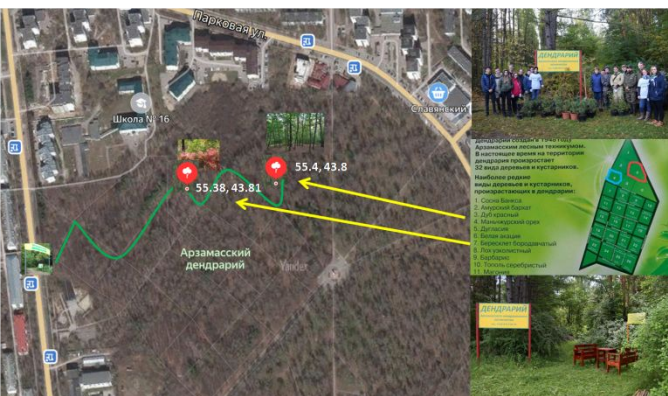
# Макет мобильного приложения с возможностями дополненной реальности

Макет дополненной реальности

Макет экофонада дендрария



Макет геолокации дендрария



## Красный дуб

Это дерево относят к семейству «Буковые» и роду «Дубы». Оно вырастает до 20-25 метров в высоту.

**Крона дуба имеет красивую шатровидную форму.** Дуб всегда отличался своим величием и красотой.

Название появилось в результате своей специфической формы листа. Сам лист тонкий, блестящий, с нитью заостренными краями с каждой стороны листа. Когда лист только распускается, он имеет красно-багровый цвет, а затем зеленеет. А когда наступает осень, молодые деревья окрашиваются в красный цвет, а взрослые становятся ярко бордовыми и после 15 лет жизни начинают плодоносить.

### Ареал распространения и история

Родом красный дуб из Канады.

Дуб очень распространен на территории Европы, США, России.

Хорошо растет в местах, где нет застоя воды, есть хороший дренаж юрковой системы.

**В России дуб известен с XIX века.** Самые старые деревья можно увидеть в Ботаническом саду Санкт-Петербурга.

### Рекомендации по выращиванию

Дубы хорошо плодоносят в результате чего происходит самозасев территории. Им озеленяют парки, сады, аллеи, проспекты. Дубы хорошо поглощают уровень шума. Хорошо соседствуют с березой, кленом, ясенем, сосной. Дуб требователен к почве. Она должна быть богата минеральными и органическими удобрениями, не переносит чрезмерно влажную почву и землю с большим содержанием известняка.

Продолжительность жизни до 200 лет. Дуб легко разводится. Его можно вырастить не только из желудей, а еще из отводка корневища и сажка. Высаживают дубы осенью, либо ранней весной.

# Красный дуб

Это дерево относят к семейству «Буковые» и роду «Дубы». Оно вырастает до 20-25 метров в высоту.

**Крона дуба имеет красивую шатровидную форму.** Дуб всегда отличался своим величием и красотой.

Название появилось в результате своей специфической формы листа. Сам лист **тонкий, блестящий, с пятью заостренными краями с каждой стороны листа.** Когда лист только распускается, он имеет красно-багровый цвет, а затем зеленеет. А когда наступает осень, молодые деревья окрашиваются в красный цвет, а взрослые становятся ярко бордовыми и после 15 лет жизни начинают плодоносить.

## Ареал распространения и история

Родом красный дуб из Канады.

Дуб очень распространен на территории **Европы, США, России.**

Хорошо растет в местах, где нет застоя воды, есть хороший дренаж корневой системы.

**В России дуб известен с XIX века.** Самые старые деревья можно увидеть в Ботаническом саду Санкт-Петербурга.

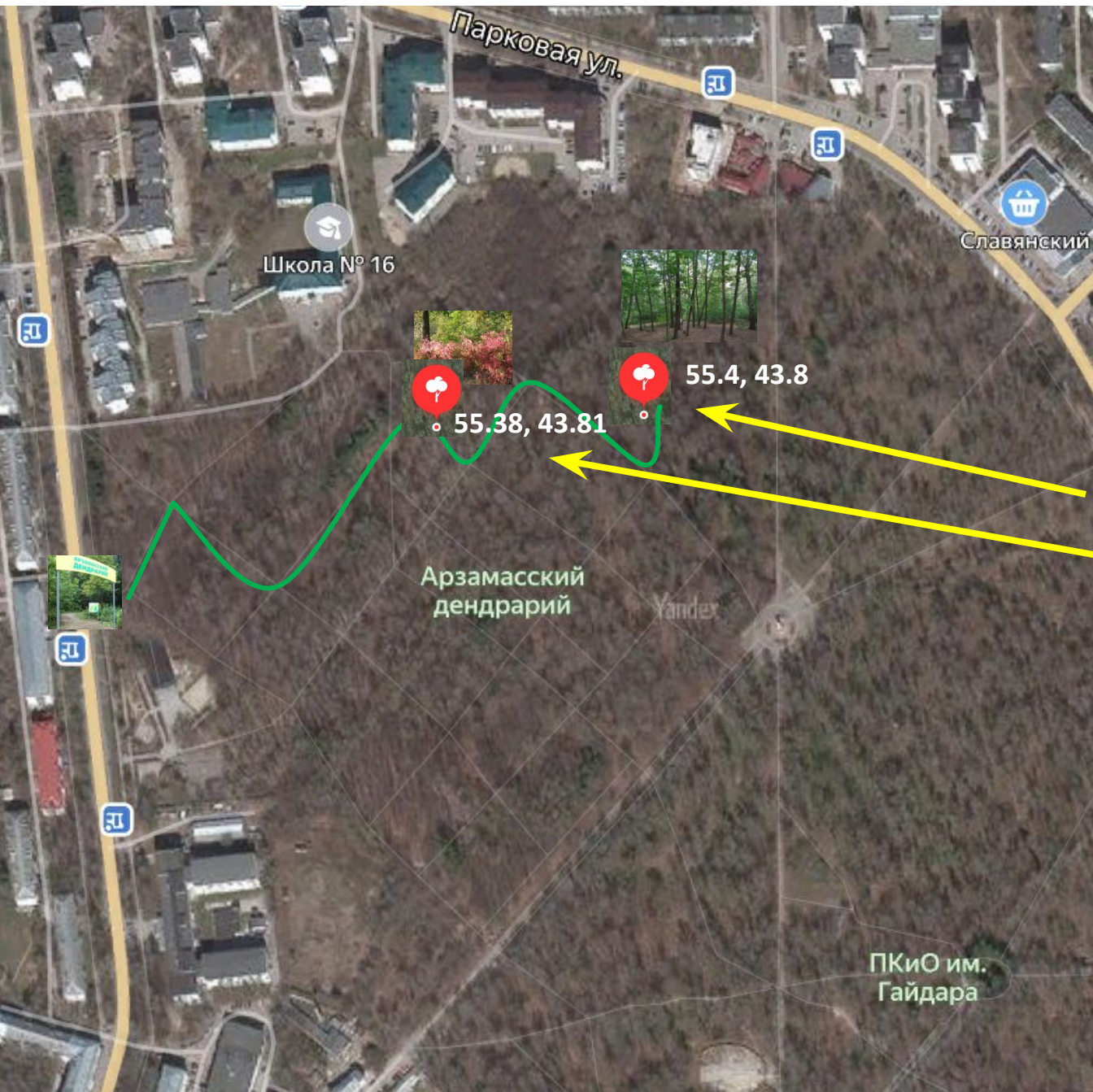
## Рекомендации по выращиванию

Дубы хорошо плодоносят в результате чего происходит самозасев территории. Им озеленяют парки, сады, аллеи, проспекты. Дубы хорошо поглощают уровень шума. Хорошо соседствуют с березой, кленом, ясенем, сосной. Дуб требователен к почве. Она должна быть богата минеральными и органическими удобрениями, не переносит чрезмерно влажную почву и землю с большим содержанием известняка.

Продолжительность жизни до 200 лет. Дуб легко разводится. Его можно вырастить не только из желудей, а еще из отводка корневища и сеянца.

Высаживают дубы осенью, либо ранней весной.





Дендрарий создан в 1948 году Арзамасским лесным техникумом. В настоящее время на территории дендрария произрастает 32 вида деревьев и кустарников.

Наиболее редкие виды деревьев и кустарников, произрастающих в дендрарии:

1. Сосна Банкса
2. Амурский бархат
3. Дуб красный
4. Маньчжурский орех
5. Дугласия
6. Белая акация
7. Бересклет бородавчатый
8. Лох узколистный
9. Барбарис
10. Тополь серебристый
11. Магония



**Макет геолокации дендрария**