



**УСТЬЯ АРКТИЧЕСКИХ РЕК**  
**Архангельская область, побережье Белого моря**

**Экспедиция НСО кафедры Гидрологии суши 2019**

# ОБЩАЯ ИНФОРМАЦИЯ

Сроки: 26.01-05.02.2019 г.

Место проведения (Арханг. область):

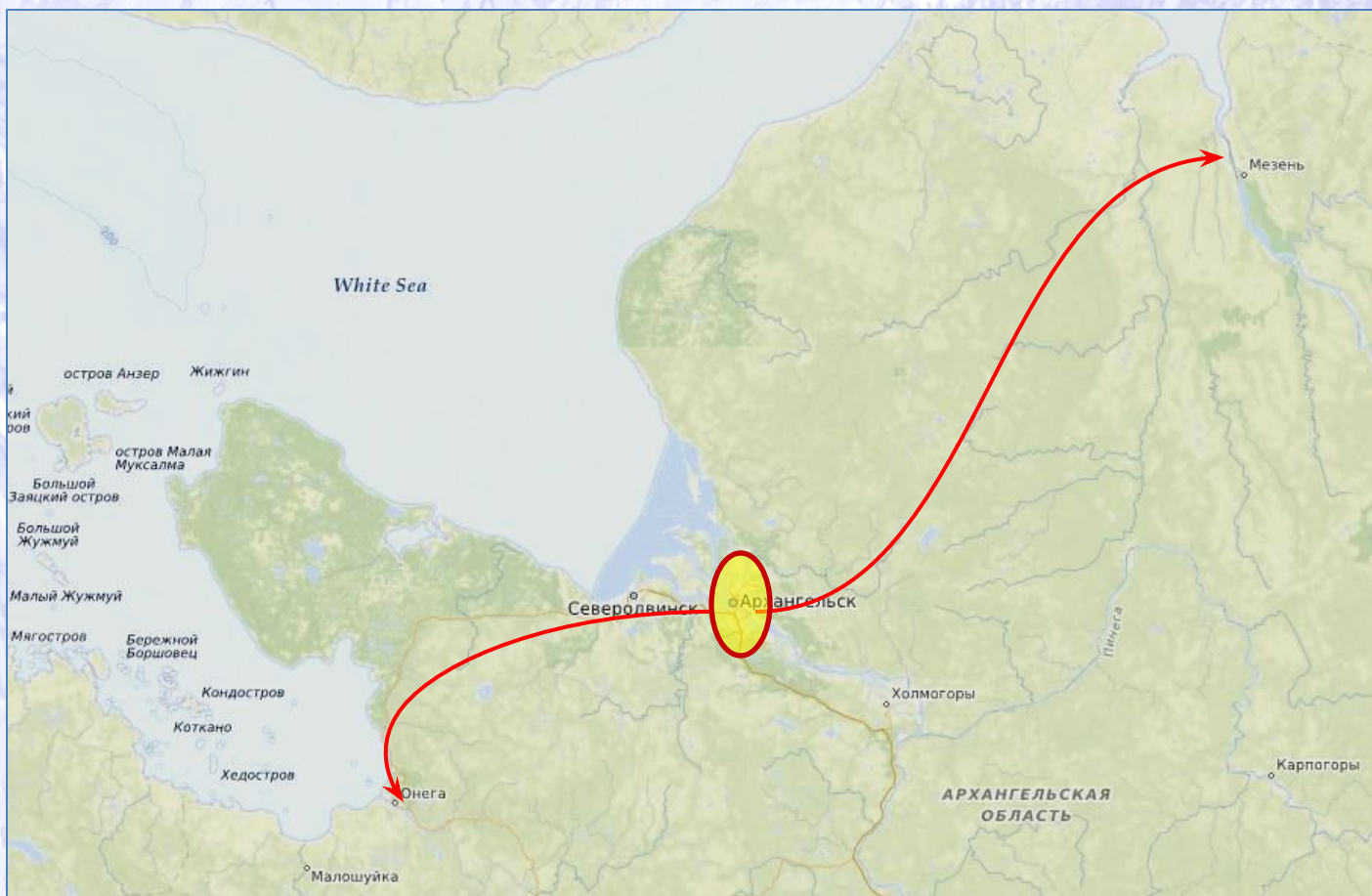
1. г. Онега, р. Онега - визит-центр «Онега»
2. дер. Каменка, р. Мезень - гостевой дом



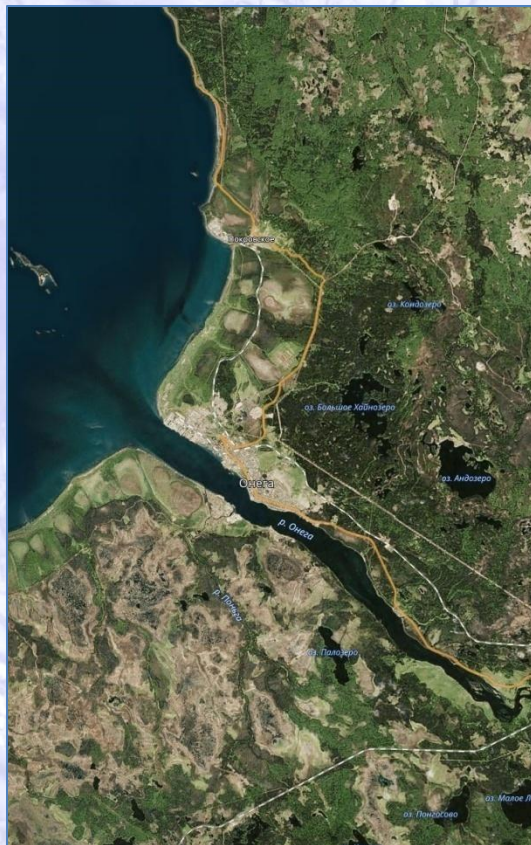
# ОБЩАЯ ИНФОРМАЦИЯ

## Как добраться:

1. Поезд Москва-Архангельск (20 ч),
2. Автобус или маршрутное такси из Архангельска до г. Онега (4-6 ч), до дер. Каменка (5-7 ч).



# ПРЕДВАРИТЕЛЬНЫЙ СОСТАВ УЧАСТНИКОВ



## Онега

Терский П.Н.  
Жбаков К.К.  
Попрядухин А.А.  
Лебедева С.В.  
Горин С.Л.

№	ФИО	Курс
1	Прохоров Денис	1
2	Попова Анастасия	1
3	Крастынь Е	1
4	Мигунов Д	1
5	Солонилов Иван	1
6	Ахмерова Наталья	1
7	Поливанова Татьяна	1
8	Щербакова Юлия	1
9	Бахарева Елизавета	1
10	Лисина Анастасия	2
11	Прокопьева Кристина	2
12	Ломов Виктор	4
13	Мироненко Анастасия	2 маг
14	Панышева К.М.	2 маг
15	Карашова М.И.	2 маг
16	Панченко Е.Д.	асп
17	Фатхи М.О.	асп
18	Одоев Леонид	асп
19	Василенко А.Н.	асп



## Мезень

Агафонова С.А.  
Фролова Н.Л  
Алабян А.М.  
Магрицкий Д.В.

# УСЛОВИЯ УЧАСТИЯ

## Необходимые условия участия студентов:

1. Отсутствие академических задолженностей
2. Наличие медицинской справки
3. Отсутствие реальных проблем со здоровьем
4. Студенты гидромет. направления
5. Участие в обработке результатов и подготовке отчета
6. 15 тыс.руб. (часть суммы будет возвращена)

## Подумать об участии, если вы:

1. Не переносите холод
2. У вас нет и вы не готовы найти теплую одежду и обувь
3. Вы не настроены на серьезную работу по расписанию



## Контакты

Павел Николаевич Терский

[pavel\\_tersky@mail.ru](mailto:pavel_tersky@mail.ru)

Светлана Андреевна Агафонова

(группа на Мезени)

[sv\\_andreevna@mail.ru](mailto:sv_andreevna@mail.ru)

## Следующее собрание:

Ориентировочно 27 ноября

Следите за объявлениями!

