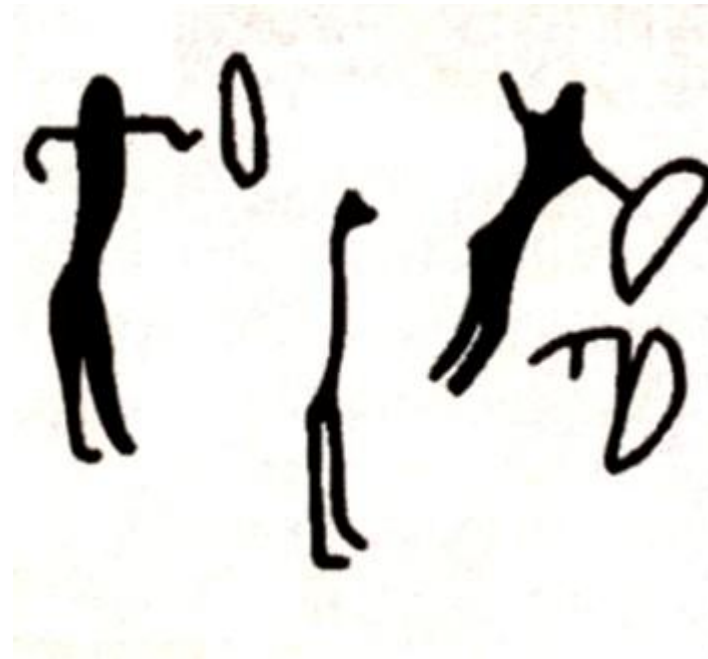


Коммуникативная роль шрифтов в рекламе



История шрифтов

Пиктограмма-рисуночное письмо в виде наскальных рисунков у первобытных людей.



Идеографическое письмо – предметы изображались символическими знаками (луна, солнце), графическими изображениями: птица, зверь



Мужчина



Корова

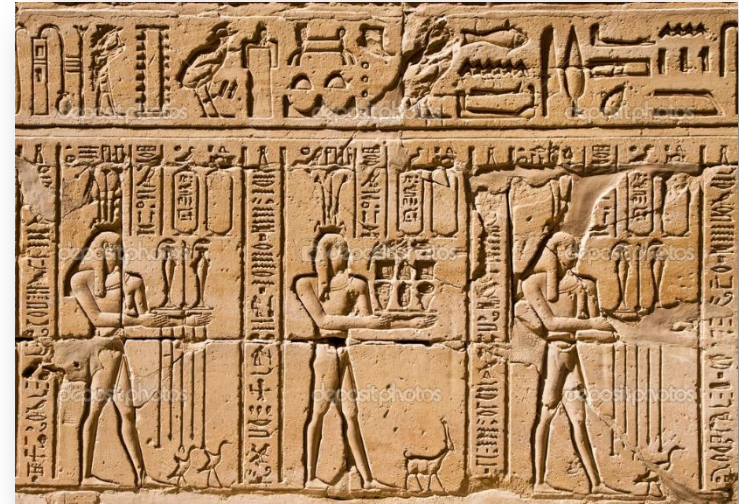


Женщина - знак
пола











Рыба







Иероглифы Древнего Египта, знаки-символы были предшественниками современного письма.



Первый алфавит литеро-фонетического письма

	'
	B
	G
	D
	H
	W
	Z
	Ch

	T
	Y
	K
	L
	M
	N
	S
	,

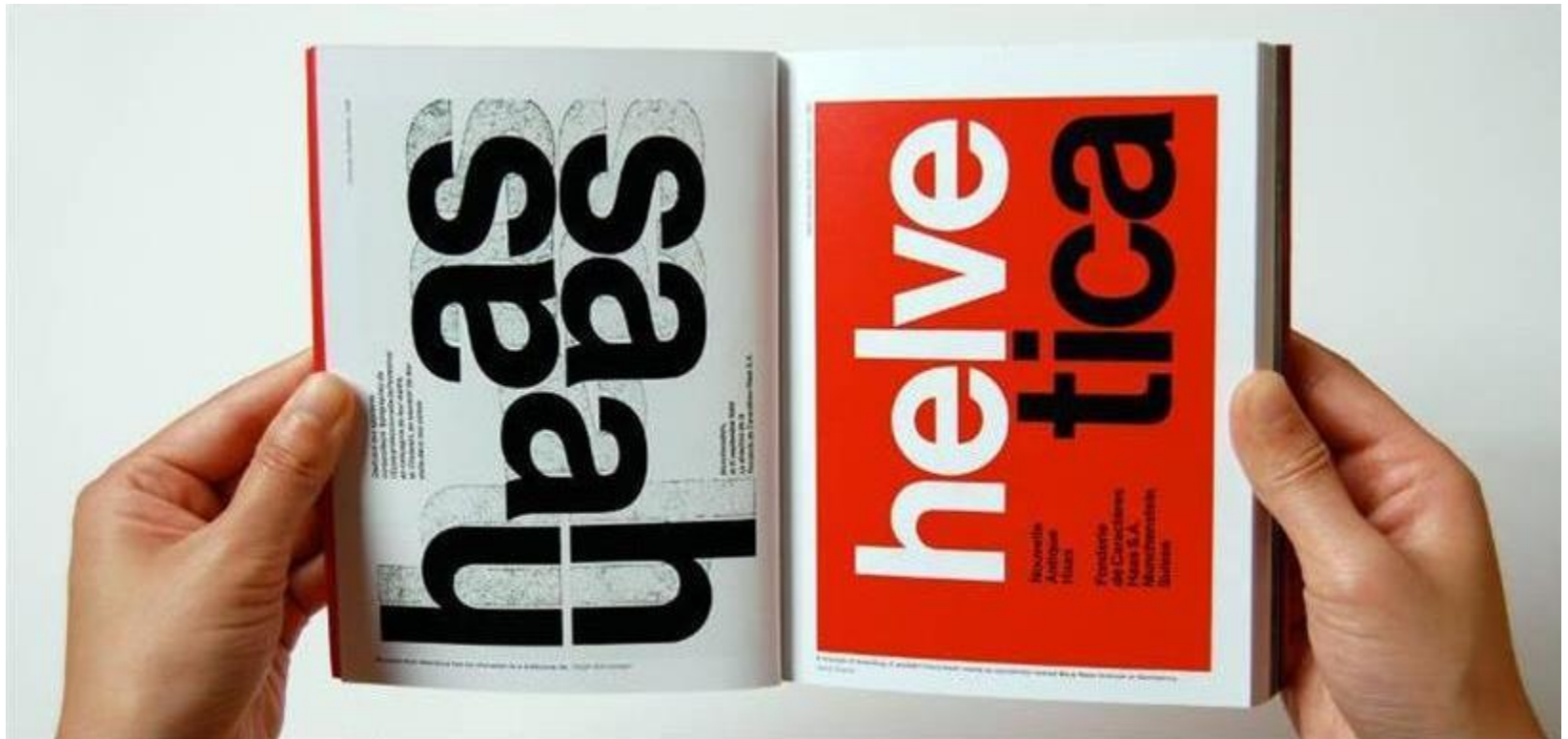
	P
	C
	Q
	R
	Š, š
	Th

Маюскул высекался на каменных плитах, колоннах, триумфальных арках.

IMP CAESARII
TRAIANO AV
MAXIMOTRIB
ADDECLARANT

Типографика

очень важная деталь в области визуальных коммуникаций



Классификация шрифтов:

- Антиквенные
- Рубленные
- Акцидентные и декоративные
- Рукописные и каллиграфические
- Готические
- Старославянские

1. Антиквенные шрифты

А Б В Г Д Е Ж
З И К Л М Н
О П Р С Т У
Ф Х Ц Ч Ш Ъ
Щ Ъ Ї Э Ю Я

Antiqua

2. Рубленные шрифты

Arial

BerlinEmail

GeosansLight

Duepuntozero

headthinker

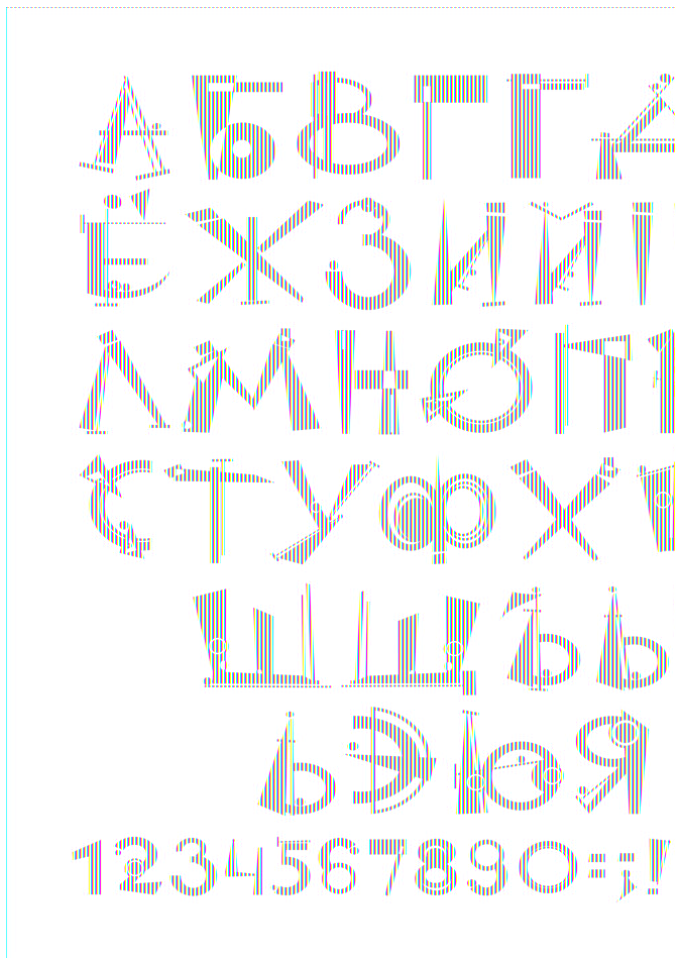
Отсутствие засечек

Sans serif

Отсутствие перехода
от толстой линии к тонкой

The diagram shows the word 'Sans serif' in a bold, black, sans-serif font. Two blue lines with circular endpoints point to specific features: one points to the top of the 'S' and another to the top of the 's', both labeled 'Отсутствие засечек' (Absence of serifs). A third blue line points to the vertical stem of the 'S', labeled 'Отсутствие перехода от толстой линии к тонкой' (Absence of transition from thick line to thin).

3. Декоративные шрифты



4. Рукописные и каллиграфические

Каллиграфические шрифты

Каллиграфические шрифты

Каллиграфические шрифты

Каллиграфические шрифты

Каллиграфические шрифты

Каллиграфические шрифты

Каллиграфические шрифты

Каллиграфические шрифты

Каллиграфические шрифты



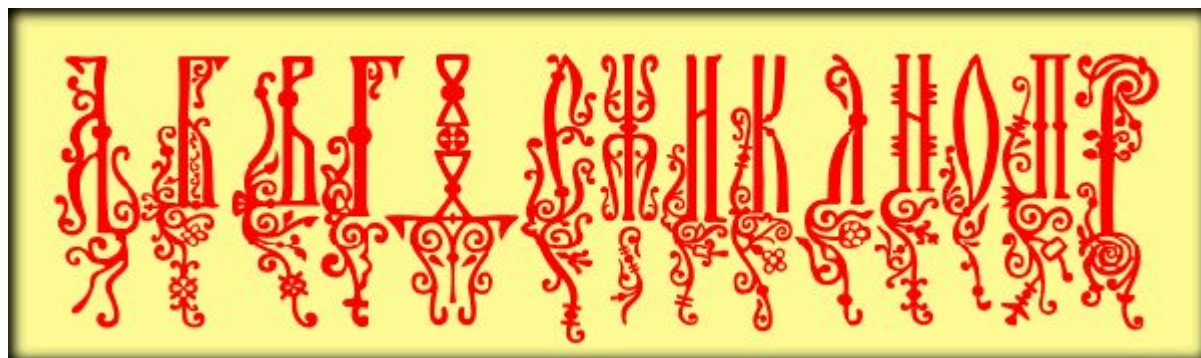
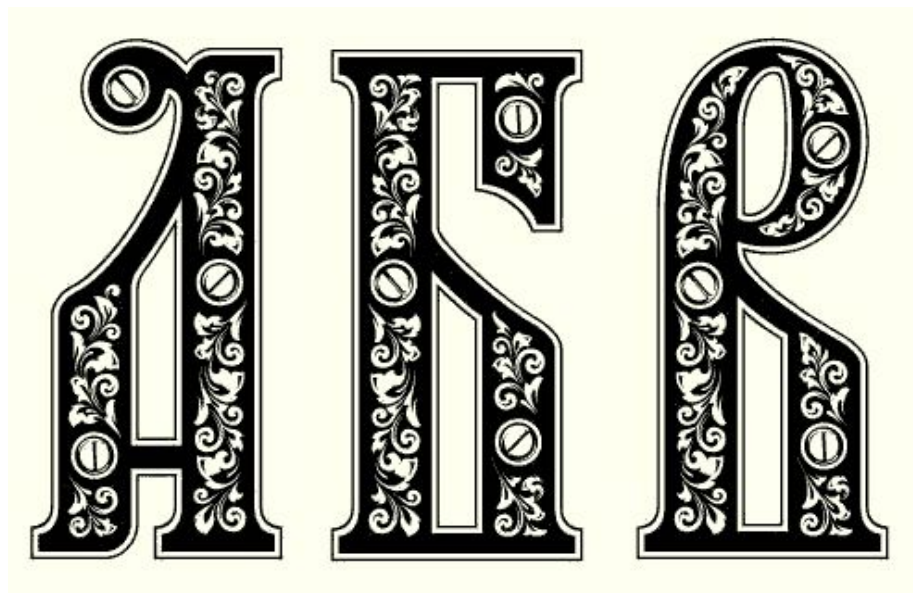
5. Готические шрифты

Херес Баальзаты Шампанское
Виски Джин Марсааа
Розовые Вина из Барселонты
Абсент Бренди Пикер Маоага
A B C D E F G H I J K L M N O P Q R S T U V W X Y Z

ABCDEFGHIJKLMNOPQRSTUVWXYZ
abcdefghijklmnopqrstuvwxyz

Aa Bb Cc

6. Старославянские шрифты



Особенности восприятия типографики в рекламе

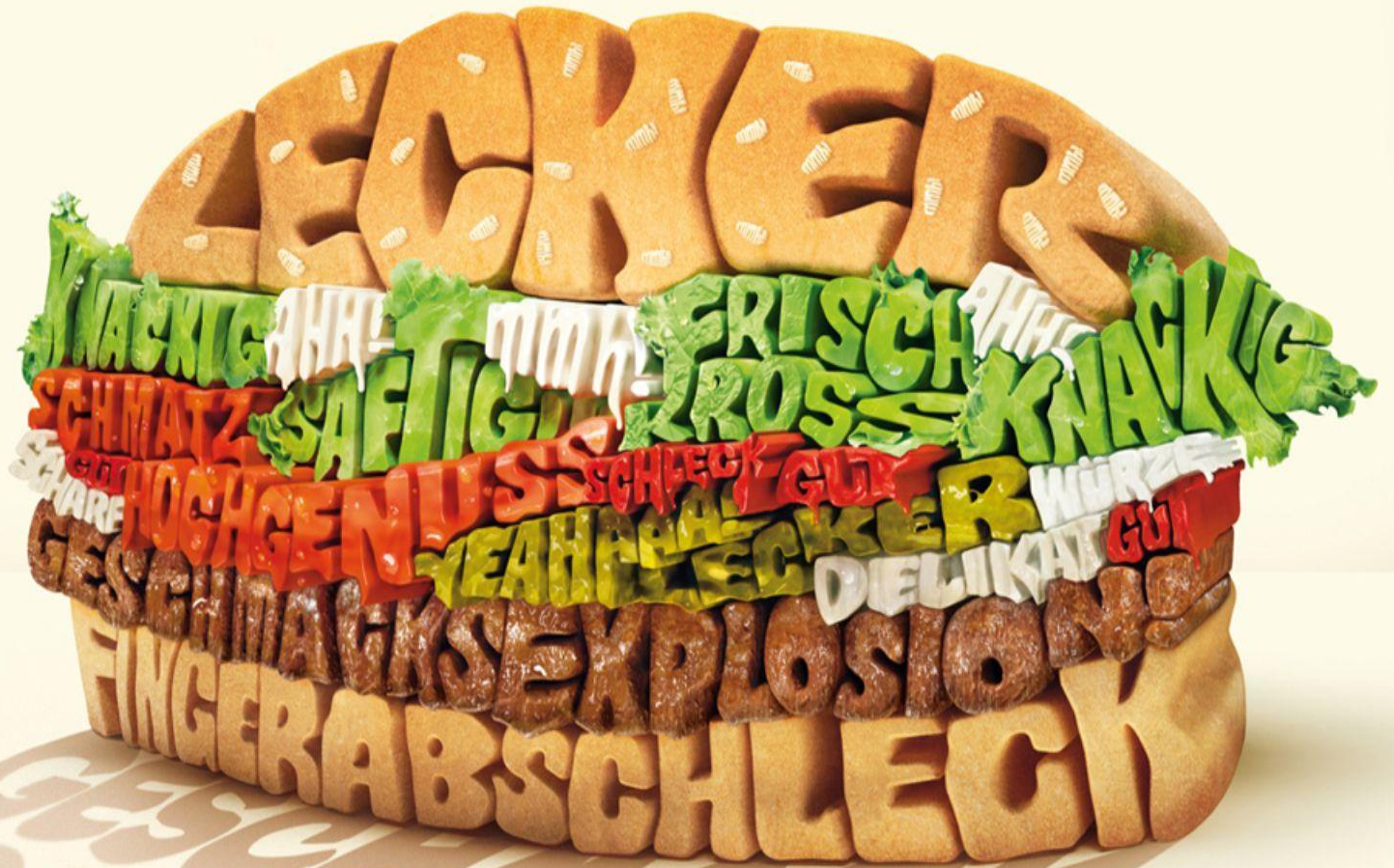


The art
of preserving
vitamins



With peelers by WMF.





Мелкий кегль замедляет и
усложняет
коммуникативный акт

Кегль 72
ОСНОВИ

Кегль 48
ОСНОВИ ТЕХН

Кегль 36
ОСНОВИ ТЕХНІКИ

Кегль 30
ОСНОВИ ТЕХНІКИ ТВО

Кегль 24
ОСНОВИ ТЕХНІКИ ТВОРЕНН

Кегль 18
ОСНОВИ ТЕХНІКИ ТВОРЕННЯ КНИГИ

Кегль 14
ОСНОВИ ТЕХНІКИ ТВОРЕННЯ КНИГИ

Кегль 12
ОСНОВИ ТЕХНІКИ ТВОРЕННЯ КНИГИ

Кегль 11
ОСНОВИ ТЕХНІКИ ТВОРЕННЯ КНИГИ

Кегль 10
ОСНОВИ ТЕХНІКИ ТВОРЕННЯ КНИГИ

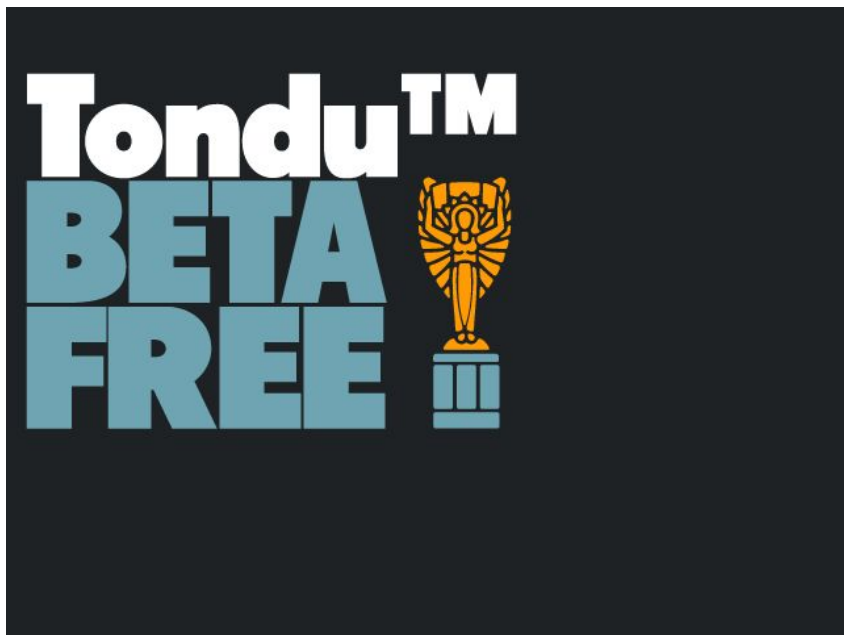
Кегль 9
ОСНОВИ ТЕХНІКИ ТВОРЕННЯ КНИГИ

Кегль 8
ОСНОВИ ТЕХНІКИ ТВОРЕННЯ КНИГИ

Кегль 6
ОСНОВИ ТЕХНІКИ ТВОРЕННЯ КНИГИ

Кегль 5
ОСНОВИ ТЕХНІКИ ТВОРЕННЯ КНИГИ

Удобен для прочтения



Цвет шрифта в рекламе

К «радостным», а потому и запоминающимся потребителем, можно отнести следующие цветовые сочетания:

- белый на зеленом
- зеленый на желтом
- желтый на зеленом
- желтый на белом

«Грустные» цветовые сочетания:

- синий на черном,
- фиолетовый на черном,
- черный на синем.



Заключение

Было выявлено, что шрифт в рекламе – один из инструментов отражения речи, который выполняет коммуникативную функцию. Он должен привлечь внимание читателя и помочь ему сосредоточиться на чтении текста и выделить наиболее важные аргументы.