

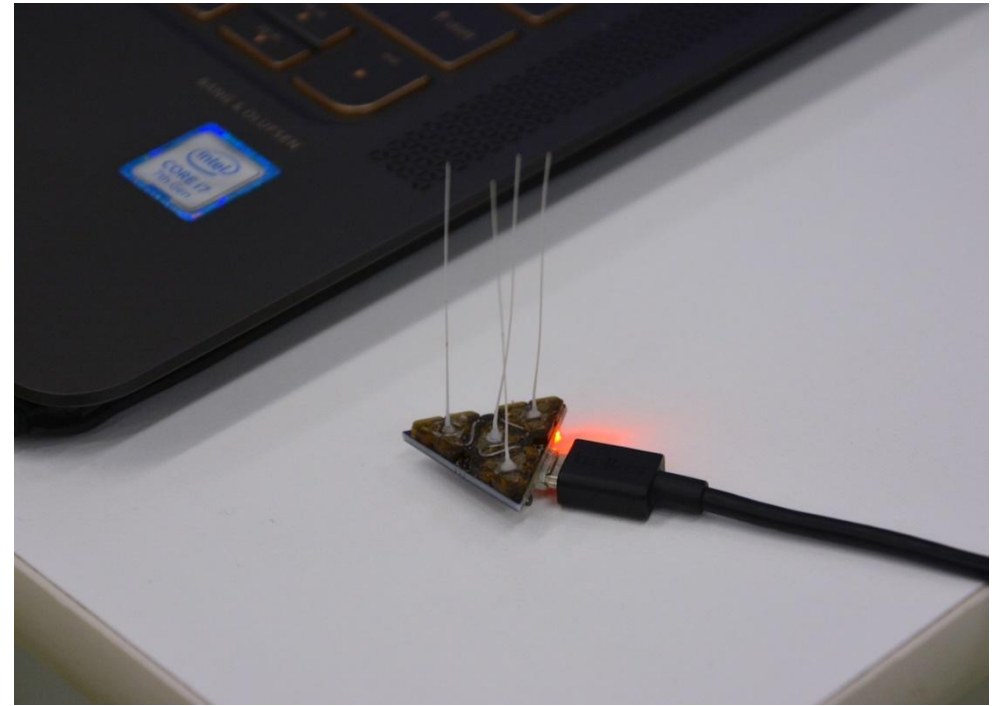
Космический транспорт

Рисование по воображению

Преподаватель МБУДО «НДХШ г. Лесосибирска»

Матвеева Е.А., 2020 г.

Знаете ли вы, что множество своих изобретений люди копируют у природы? Например, учёные создают роботов, оснащая их тактильными датчиками по типу кошачьих усов. Это позволяет роботам ориентироваться в пространстве и преодолевать препятствия.



А рыбы кузовки помогли, сами того не подозревая, создать необыкновенную разработку в сфере автомобилестроения.



Люди копируют у природы и это красиво!



А чему нас научили насекомые? Стрекоза вдохновила человека на создание вертолѐта!



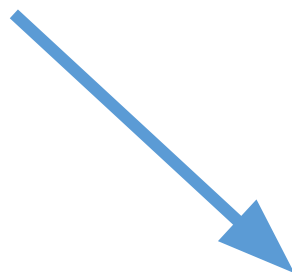
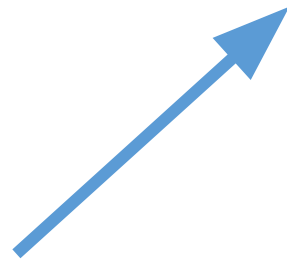
Фольксваген Жук настолько похож на жука, что в мире была целая армия машин этой модели, раскрашенных под различных насекомых.



Попробуем тоже пофантазировать?
Возьмём только насекомых. На какой вид
транспорта или спецтехники похож
богомол?



Каждый видит своё.



На автокран?



Или на погрузчик?

А гусеница? Правда же, она
похожа на троллейбус?
А может, на поезд?



Опять же, кто-то может увидеть в ней
совершенно другой транспорт.



Муравей похож на автобус,
например, мотороллер или
грузовичок.



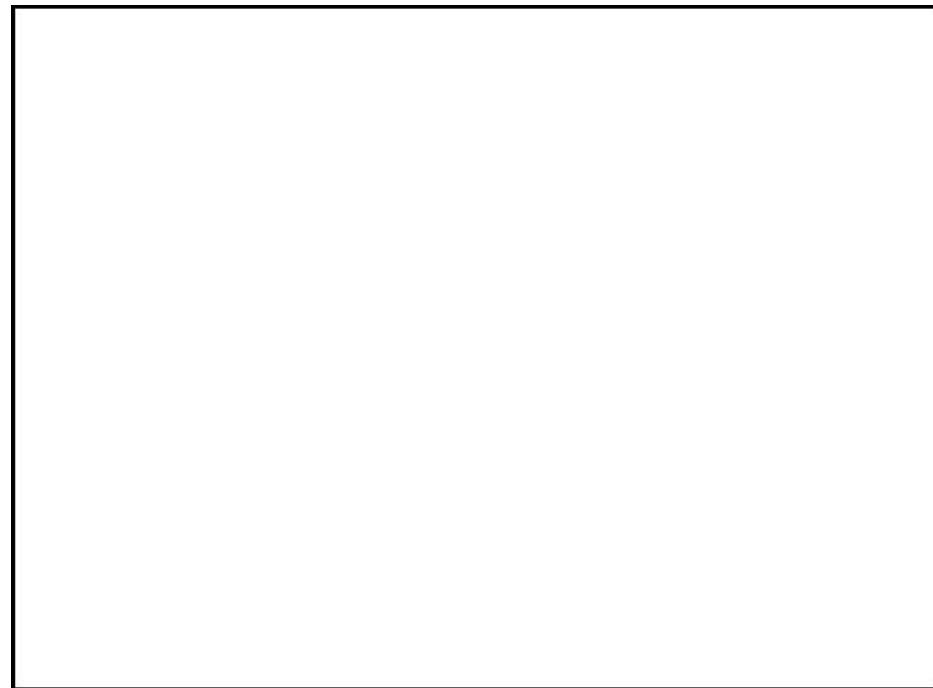
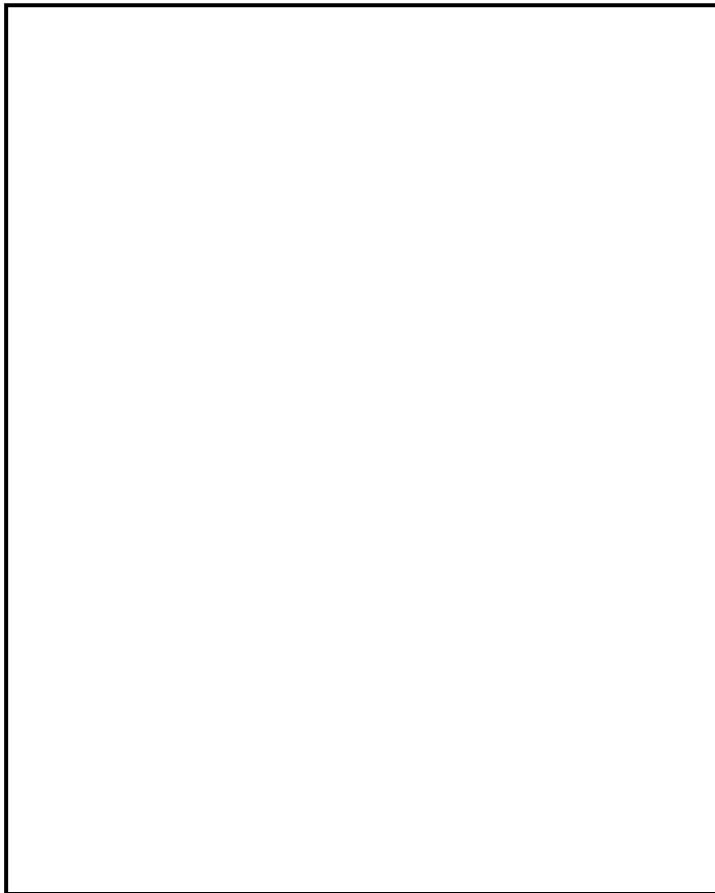


Насекомых **ОЧЕНЬ** много.
Но как превратить их в
транспорт?



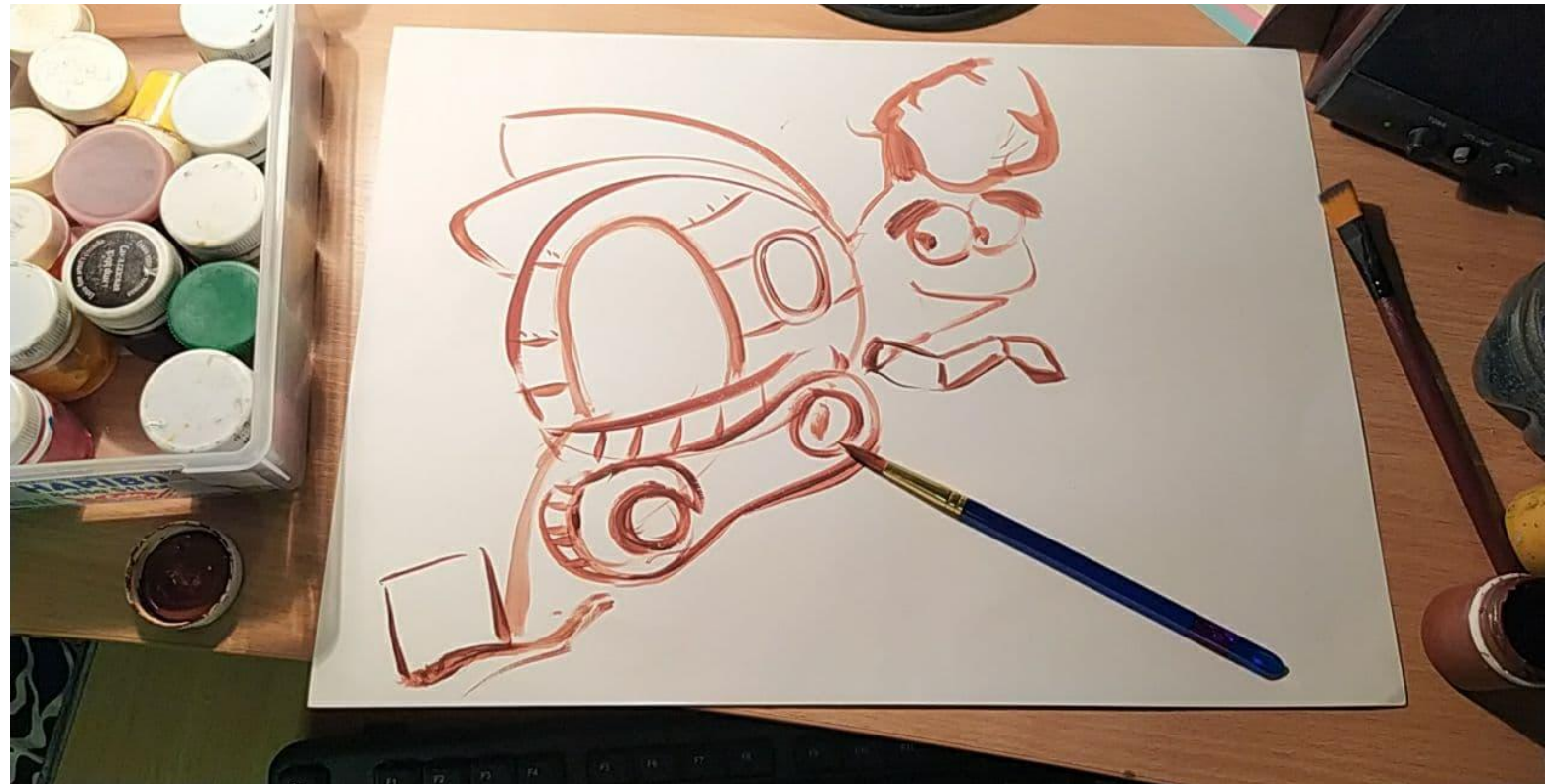
Исключительно с помощью воображения! А чтобы было интереснее, отправим наш транспорт в космос!

Задача урока: Превратить любое насекомое в любой вид **КОСМИЧЕСКОГО** транспорта, придумать чем оно занимается и где находится. **Формат А3** (четверть ватмана).



Формат может быть вертикальным или горизонтальным.

Выбираем ЛЮБОЕ насекомое, какое вам нравится и какое вы хотите превратить в транспорт. Например, жук – олень. Он выглядит вот так, но вы упростите его. Возьмите его самые яркие внешние признаки и измените их, как хотите: тело большое и овальное, вместо лап - гусеница трактора и так далее. Рисуйте насекомое под наклоном, чтобы было ощущение движения. **Сразу краской!**





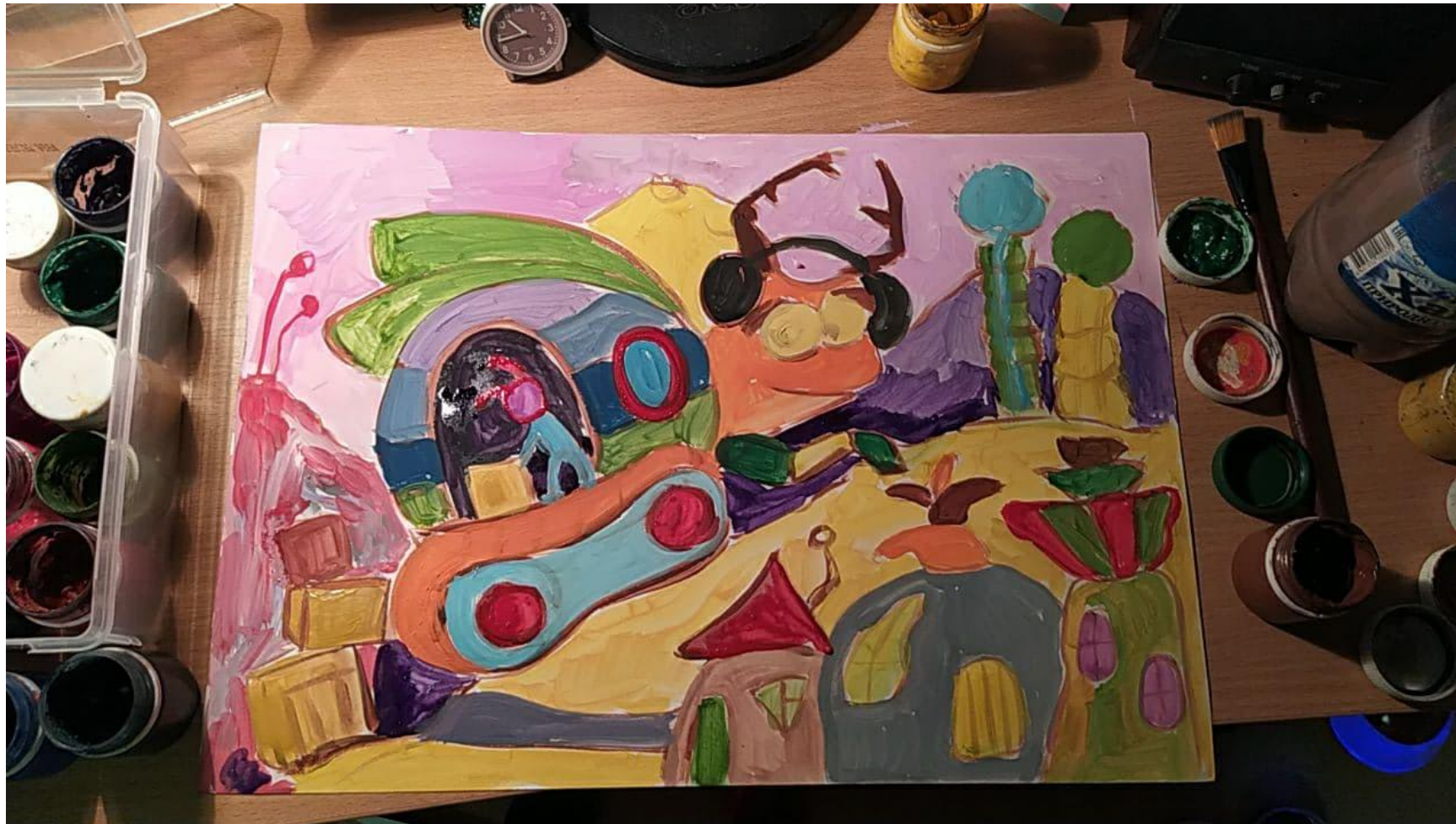
Жук превращается в погрузочный транспорт. Он умеет и ездить, и летать. На борту рабочий разгружает какой-то груз. Добавляем окружение: марсианские дома и растения.



Теперь раскрашиваем контрастно, ярко и красочно. Космос – он яркий, чем ярче, тем лучше.



А небо будет розовое, например! Закрашиваем весь фон, все белые места.



Остаются мелкие детали и узоры. Вот и всё! Выберите свой сюжет, своё насекомое и своё окружение!



Темы могут быть:

- «Путь к звёздам и планетам» (транспорт - насекомое летит к звёздам, пассажиры в нём забавные, т.д.);
- «Космические пришельцы» ;
- «Марсианский зоопарк»;
- «Загадочный лес Марса».

А, может быть, у вас родилась своя идея?

Продумайте, что делает ваш космический транспорт (Летит? Работает? Сражается?), что вокруг него (Космос? Чужая планета? Подводный мир?).

Успехов!