

Ассортимент плодовых и
ягодных культур для
Удмуртии.

Современные перспективные
сорта

Особенности почвы и подпочвы для хорошего развития плодовых деревьев

- ✓ Хорошее плодородие, большая влагоемкость и воздухопроницаемость;
- ✓ Почвенный слой должен быть достаточно мощным;
- ✓ Уровень грунтовых вод;
- ✓ Местоположение плодовой породы;
- ✓ Тепло



Слива

- ✓ Влажные, достаточно питательные рыхлые глинистые почвы
- ✓ Хороший воздушный дренаж





Вишня

- ✓ Легкие, супесчаные и суглинистые почвы
- ✓ Повышенные места
- ✓ Почва должна быть окультурена
- ✓ Глубина обработки не менее 20 – 25 см.





Жимолост

6

- ✓ Достаточное увлажненные, но не сырые участки
- ✓ Песчаные, тяжелые глинистые и суглинистые почвы
- ✓ Хорошая окультуренность почвы
- ✓ Высокое содержание органических и минеральных веществ

Земляника



- ✓ Структурные рыхлые почвы, хорошо заправленные питательными веществами
- ✓ Залегание грунтовых вод не выше 1 – 1,5 м
- ✓ Почва плодородная чистая от сорняков (пырей ползучий, осот, вьюнок полевой)



Крыжовник



- ✓ Участок ровный или немного пологий
- ✓ Достаточное освещение и защита от господствующих ветров
- ✓ Суглинистые плодородные почвы
- ✓ Посадка в междурядья сильнорослых плодовых деревьев (яблоня, вишня) недопустима



Смородина красная

- ✓ Хорошо освещенные места
- ✓ Мало требовательна к почвенному плодородию
- ✓ Хорошо плодоносит на суглинках, песчаных и супесчаных почвах





Смородина чёрная

- ✓ Требовательна к плодородию почвы и к условиям освещения
- ✓ Наиболее благоприятны суглинистые и супесчаные почвы
- ✓ Достаточное количество перегноя
- ✓ Почвы увлажнённые, но не заболоченные
- ✓ Посадка в междурядья не допустима

Сорта ягодных культур

Смородина гёрная



«Вологда»



«Глобус»



«Романтика»



«Ядреная»



«Новинка»

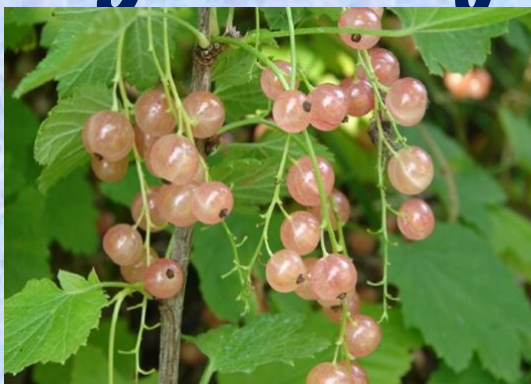


«Кавалер»

Смородина красная



«Натали»



«Голландская»



«Баяна»



«Задунайская»



«Виксне»



«Чулковская»

Крыжовник



«Зеленый дождь»



«Колобок»



«Грушенька»

Земляника



«Даренка»



«Фестивальная»



«Анастасия»



«Мальвина»

Жимолость



«Синяя птица»



«Нимфа»



«Камчедалка»



«Старт»

Яблоня



«Вэм - Сувенир»



«Папироянтарное»



«Ласковое»



«Персиянка»



«Лобо»



«Конфетное»



«Легенда»

Груша



«Желтоплодная»



«Лада»



«Кафедральная»



«Москвичка»

Слива



«Вега»



«Пионерка»



«Ракитянского»

Вишня



«Вита»



«Свердловская»

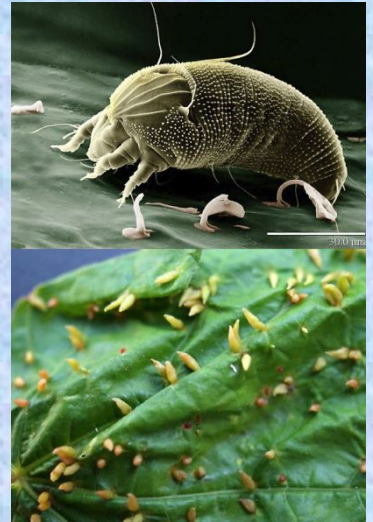


«Барановская»



«Болотовская»

Вредители и болезни



Спасибо за
внимание!