

Воспалительные процессы в сердце

Воспаление (лат.inflammatiо) - это защито-
приспособительный процесс

**Причины воспалительных процессов в
сердце :**

- 1)Инфекция**
- 2)Интоксикация**

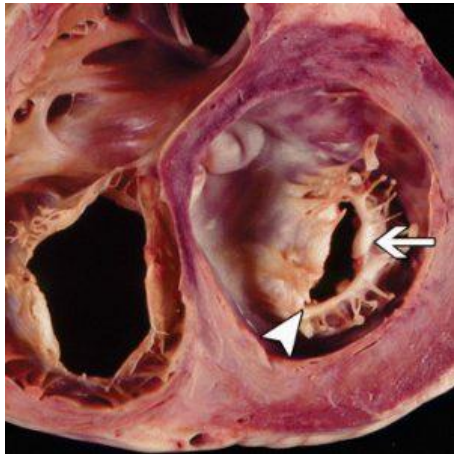
**Поражает одну из оболочек сердца или его
стенку**

Эндокардит (воспаление внутренней оболочки)

Воспаление распространяется на определенную часть, покрывающую клапан сердца, хорды, стенки полостей сердца. Наблюдается – альтерация, экссудация, пролиферация.

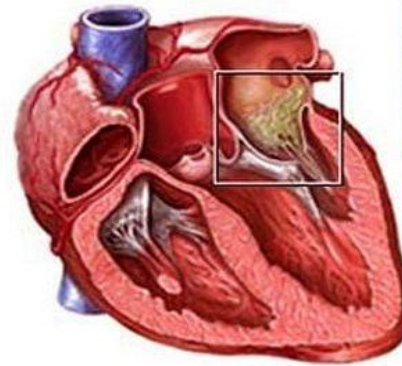
Клапанный эндокардит – чаще поражает двусторонний клапан, реже аортальный, редко воспаление клапанов правой половины сердца. Альтерации подвергается либо поверхностный клапан, либо он поражается на всю глубину, целиком. В области деструкции клапана образуются тромботические массы в виде бородавок или полипов. Экссудативные изменения заключаются в пропитывании клапана плазмой крови и ил-фильтрации его в клетках экссудата (клапан набухает становится толще).

Заканчивается склерозом, утолщением, деформацией и срастанием створок клапана



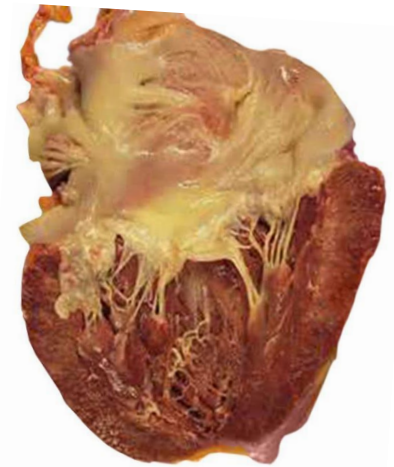
Тромбоэмболия

Эндокардит (endocarditis)




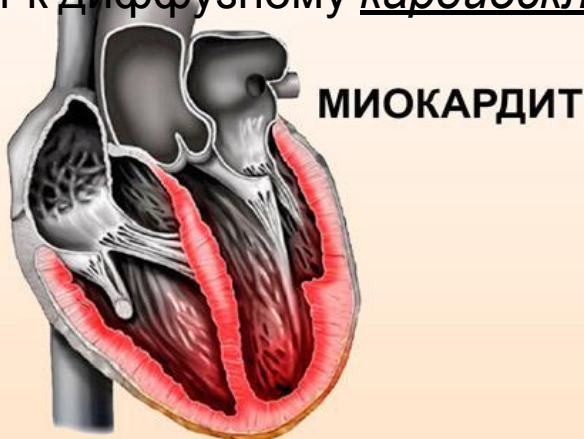
Миокардит(Воспаление миокарда)

В развитие миокардита имеет инфекционное поражение мышцы вирусами, риккетсиями, бактериями, которые достигают миокарда с током крови, гематогенным путем. Протекают остро и хронически.



Может быть альтернативным, экссудативным, продуктивным.

При остром течении экссудативный и продуктивный миокардит может стать причиной острой сердечной недостаточности. В хроническом течении ни Хроническая сердечная недостаточность приводят к диффузному кардиосклерозу



Перикардит (Воспаление наружной оболочки)

Экссудативный перикардит :

1) **серозный**- накопление в полости перикарда серозного экссудата ,который может рассасываться без особых последствий .

2) **фибринозный**- развивается при интоксикациях ,например при уремии, инфаркте миокарда , ревматизме, туберкулезе .В полости перикарда скапливается фибринозный экссудат и на поверхности его листков появляются свертки фибрина в виде волосков («волосатое сердце ») . При организации фибринозного экссудата между листками образуются плотные спайки .

3) **гнойный** –возникает как осложнение воспалительных процессов в рядом расположенных органах (легких, плевре, средостении, лимфатических узлах) с которыми воспаление распространяется в перикард .

4) **Геморрагический** -развивается при метастазах рака сердца и могут привести к остановке сердца

5) **Хронический слипчивый перикардит**- Характеризуется экссудативно-продуктивным воспалением (при туберкулезе ,ревматизме) Экссудат не рассасывается ,а подвергается организации. Между листками образуются спайки затем застывает склеиваются сляпывая сердце. Может отложиться рубцовая ткань и развитие

Перикардит

