

Французская кривулька

Бискорню



Бискорню - французское слово, которое переводится как многоугольник, кривуля.

Бискорню представляет собой подушечку с несколькими неравными углами, однако довольно симметричную, и может служить игольницей. Если ее красиво украсить, то такую вещичку будет красиво повесить даже на елку.

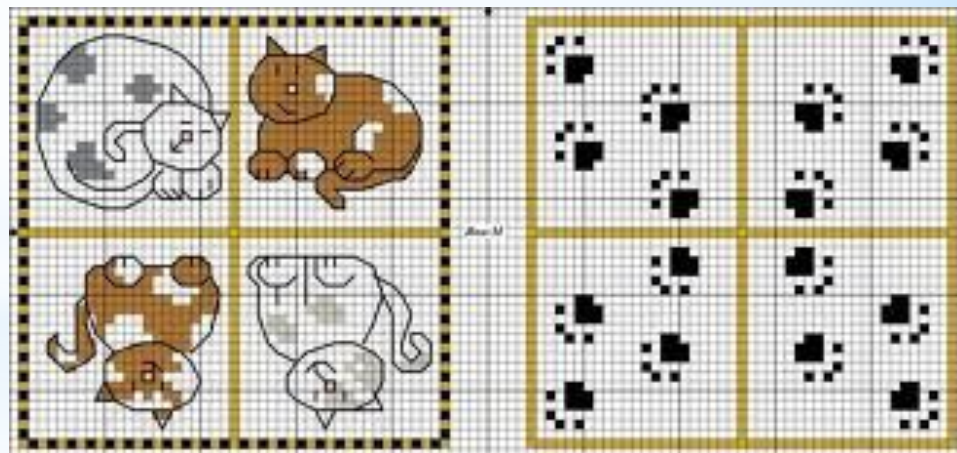


Бискорню бывают разных размеров, но обычно делятся на маленькие - 35x35 (40x40) крестиков по стороне и большие - 70x70(80x80) по стороне.



ТЕХНОЛОГИЯ ИЗГОТОВЛЕНИЯ БИСКОРНЮ:

Подбираем понравившуюся схему вышивки бискорню. Подбирать надо 2 схемки одинакового размера - для верхней и для нижней частей бискорню (можно выполнить и две одинаковых половинки).



1. Бискорню, как и любая другая игольница, состоит из 2 одинаковых вышитых квадратов.



2. Начало соединения двух половинок.

Отступаем от краёв вышивки 3-5 крестиков (проверьте, чтобы на обеих вышивках была возможность отступить одинаковое количество крестиков!) и обшиваем по всему периметру квадратов швом “назад иголку”.



3. На конце нитки завязываем узелок и втягиваем нитку в уголок нижней части. Поддеваем нитку бэкстича на середине верхней части и процесс начался.

Иголка захватывает нитки кромочного бэкстича снизу.



4. С изнанки бискорню сейчас выглядит примерно так:



5. Уголок крупным планом:



6. Когда остается зашить одну сторону останавливаемся и набиваем бискорню (для этого используем синтепон или холлофайбер).

Зашиваем оставшийся незашитым край и отрезаем иголку, предварительно спрятав кончик нитки.



7. Пришивание пуговички и стяжка.





Виды кривуллек:



Заинтересовались?

Тогда пора переходить к практической части...

ЖЕЛАЕМ ВАМ

УСПЕХОВ

И ПРЕКРАСНЫХ

РАБОТ!!!

