

Мастер класс «Море»



**ПОДГОТОВИЛА
Филиппова О.В**

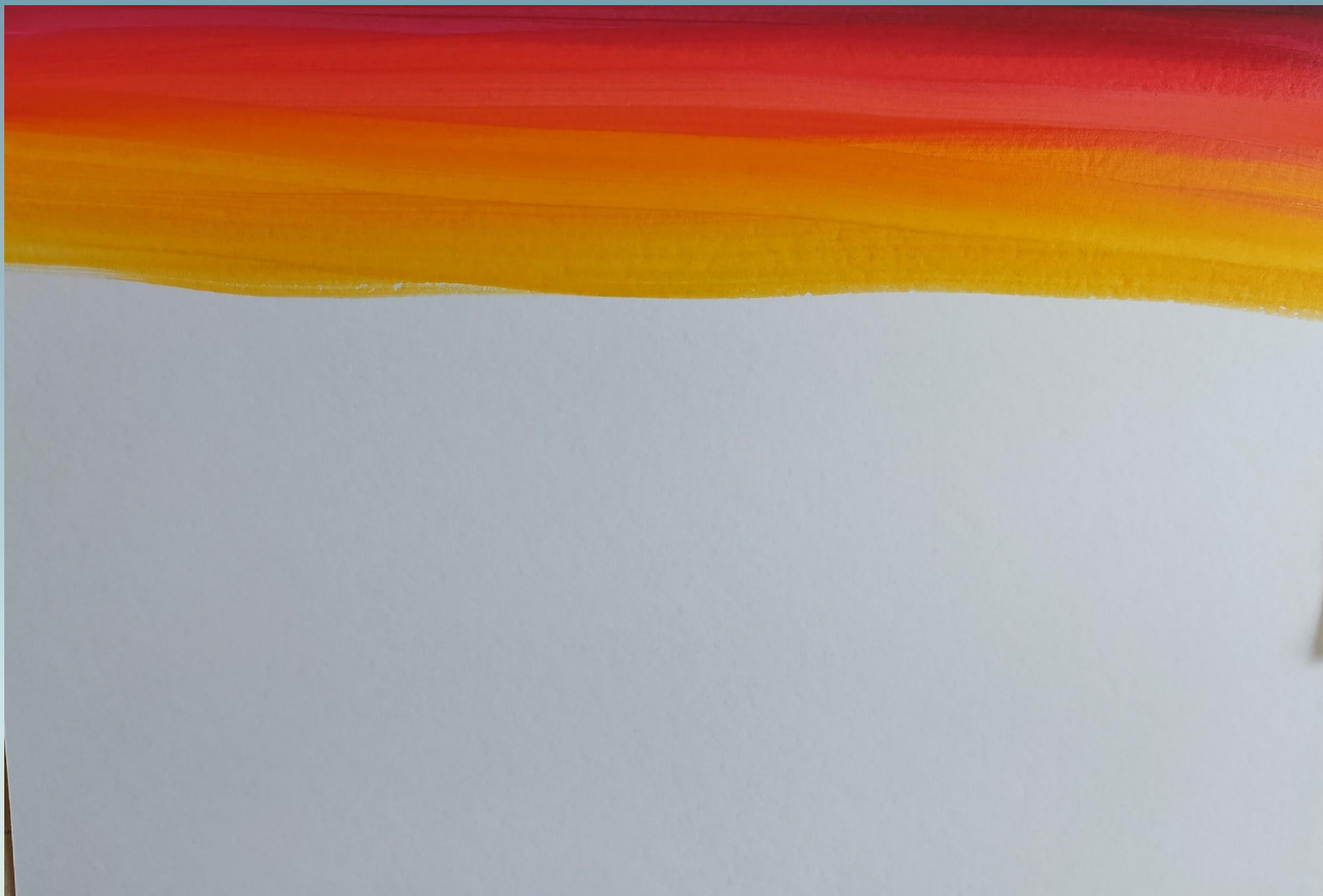
1. РАСПОЛОЖИТЬ ЛИСТ ГОРИЗОНТАЛЬНО. ТОЛСТОЙ КИСТЬЮ (ПЛОСКОЙ ИЛИ КРУГЛОЙ) ГОРИЗОНТАЛЬНЫМИ ДВИЖЕНИЯМИ ЗАКРАСИТЬ БОРДОВЫМ ИЛИ РУБИНОВЫМ ЦВЕТОМ ЛИНИЮ, ПРИМЕРНО 2 СМ. СВЕРХУ.



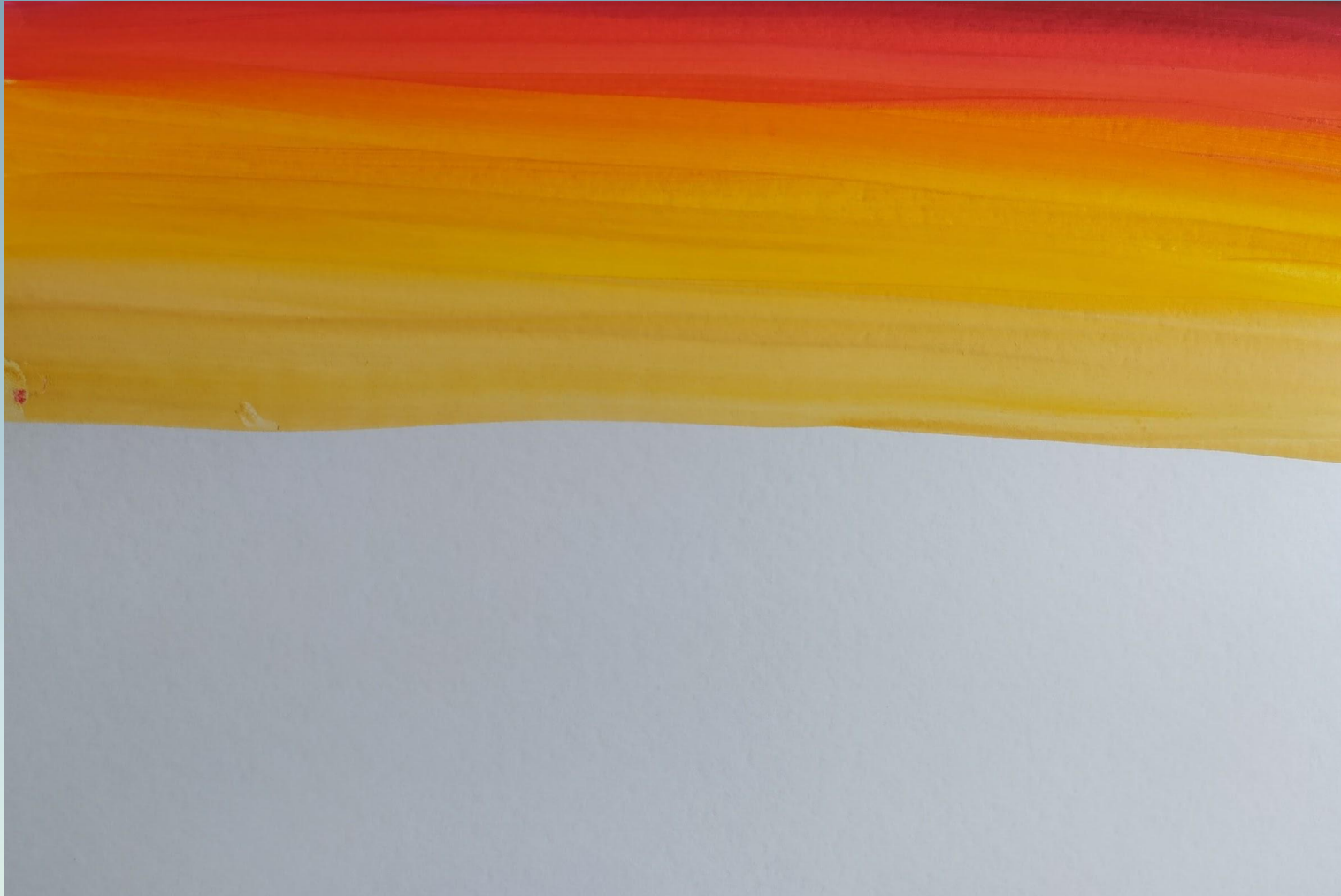
2. ГОРИЗОНТАЛЬНО ЗАКРАСИТЬ ЛИНИЮ 2 СМ. КРАСНЫМ ЦВЕТОМ



3. СЛЕДУЮЩИЙ ЦВЕТ-ТЕПЛЫЙ ЖЕЛТЫЙ



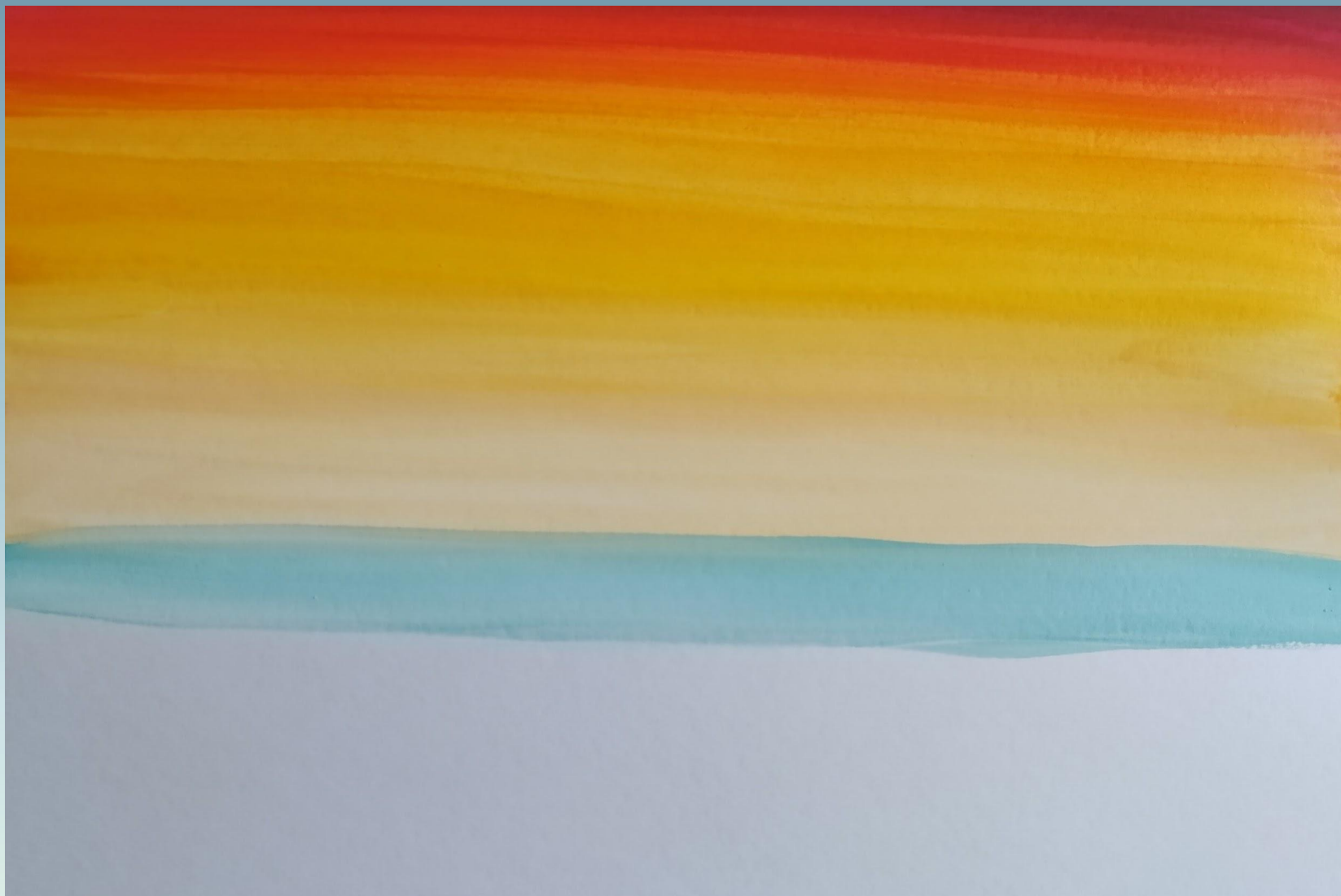
4. ТЕПЛЫЙ ЖЕЛТЫЙ СМЕШАТЬ С БЕЛЫМ И ЗАКРАСИТЬ ЛИНИЮ



5. СМЫТЬ КИСТЬ . ВЛАЖНОЙ ЧИСТОЙ КИСТЬЮ РАСТУШЕВАТЬ ЦВЕТА, ТО ЕСТЬ ТАМ, ГДЕ СОЕДИНЯЮТСЯ ДВА ЦВЕТА ПРОДОЛЬНЫМИ ДВИЖЕНИЯМИ НЕСКОЛЬКО РАЗ ПРОЙТИСЬ ВЛЕВО И ВПРАВО. ЧТОБЫ ГРАНИЦЫ ЦВЕТОВ БЫЛИ НЕ ЧЕТКИМИ. ТАКИМ ОБРАЗОМ ПЕРЕХОДЫ БУДУТ ПЛАВНЫМИ.



6. СМЕШАТЬ БЕЛЫЙ И СИНИЙ. МОЖНО ДОБАВИТЬ ИЗУМРУДНО-ЗЕЛЕНый.



7. В ПОЛУЧЕННЫЙ ГОЛУБОЙ ЦВЕТ ДОБАВИТЬ СИНЕГО



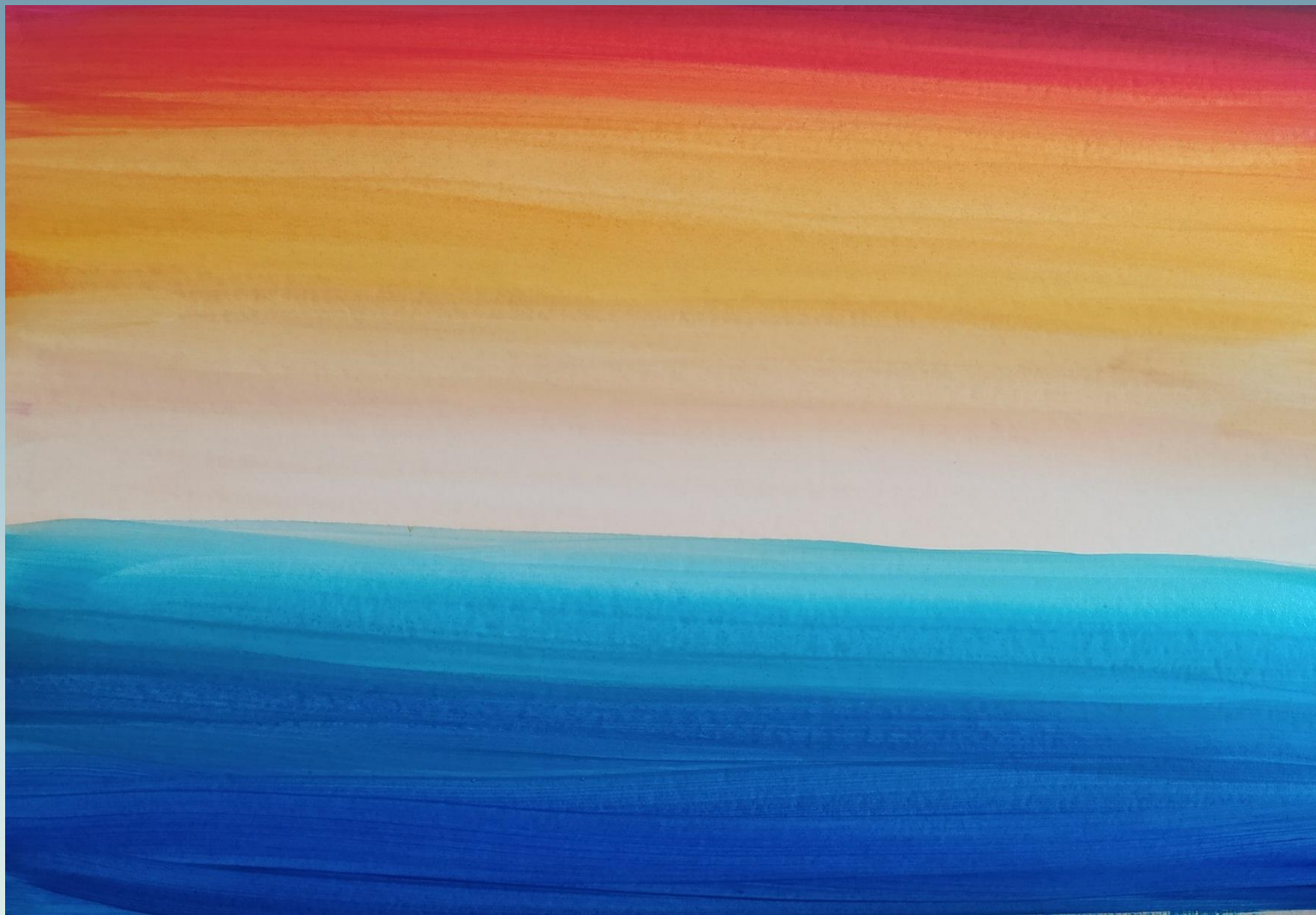
8. СЛЕДУЮЩИЙ ЦВЕТ ДЕЛАЕМ ЕЩЕ ТЕМНЕЕ, ДОБАВЛЯЯ СИНЕГО



9. ПОСЛЕДНЯЯ ЛИНИЯ –САМАЯ ТЕМНАЯ. БЕРЕМ СИНИЙ ПРЯМО ИЗ БАНОЧКИ,
ДОБАВЛЯЯ В НЕГО СИРЕНЕВЫЙ.



10. ЧИСТОЙ КИСТЬЮ РАСТУШУЕМ ЦВЕТА, ЧТОБЫ БЫЛИ ПЛАВНЫЕ ПЕРЕХОДЫ.



11. БЕРЕГ БОРДОВЫЙ, СИРЕНЕВЫЙ И КОРИЧНЕВЫЙ. СМЕШИВАЕМ. В ПРАВОМ НИЖНЕМ УГЛУ РИСУЕМ БЕРЕГ. ГУСТО. ПЛОТНО.



12. ЭТИМ ЖЕ ТЕМНЫМ ЦВЕТОМ РИСУЕМ СНИЗУ ВВЕРХ ДВА СТОЛА ПАЛЬМ.
ВНИЗУ НАЖИМАЕМ НА КИСТЬ СИЛЬНЕЕ. ЧЕМ ВЫШЕ ЛИНИЯ, ТЕМ МЕНЬШЕ
НАЖИМ



13. СЛЕВА РИСУЕМ ГОРЫ, РИФЫ



14.РИСУЕМ ВЕТКИ НА ПАЛЬМЕ.



15. ВЕТВИ ВТОРОЙ ПАЛЬМЫ МОГУТ ЗАДЕВАТЬ ВЕТВИ ПЕРВОЙ.
ТЕПЕРЬ РИСУЕМ ЛИСТЬЯ. ПОД НАКЛОНОМ. ТОНКОЙ КИСТЬЮ



16. РИСУЕМ ЛИСТЬЯ НА ОБЕИХ ПАЛЬМАХ



18. ТОНКОЙ КИСТЬЮ ПОД ГОРАМИ ГОРИЗОНТАЛЬНЫМИ ЛИНИЯМИ
РАЗНОЙ ДЛИНЫ ДЕЛАЕМ ОТРАЖЕНИЕ НА ВОДЕ



19. БЕЛЫМ ЦВЕТОМ РИСУЕМ СОЛНЦЕ. БЕЗ ЛУЧЕЙ. ПРОСТО КРУГ. НЕ
ВЫСОКО-НА КРЕМОВОМ ЦВЕТЕ



19. ТОНКОЙ КИСТЬЮ РИСУЕМ ОТРАЖЕНИЕ ОТ СОЛНЦА НА МОРЕ.
НАШ ПЕЙЗАЖ ГОТОВ!



**ЖЕЛАЮ ТВОРЧЕСКИХ
УСПЕХОВ!**

