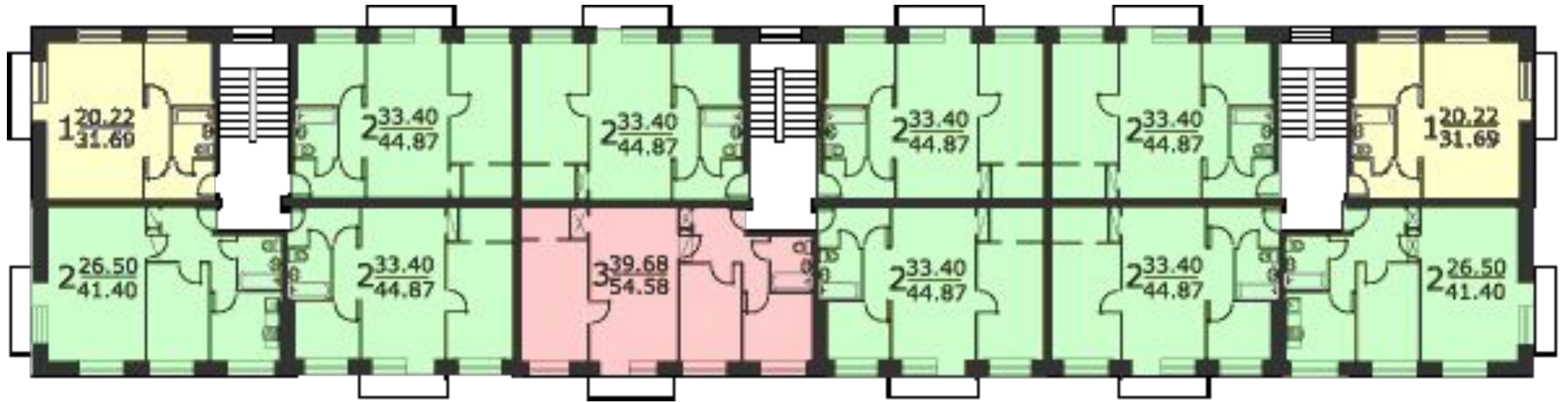


РЕФЕРАТ

ПИМЕНОВА АНАСТАСИЯ





Данная планировка является типовой для 60-х годов, я
взяла её в референс, так как это один из
«первоисточников» классической планировки

Серия дома 1-510



Фасад не представляет интереса для меня, но планировка очень интересная, так как очень гармонично, как по мне, сочетает между собой планировки квартир





Данные фасады интересны мне своей структурой, я бы хотела сделать что-то подобное, разбив фасад на "блоки"



Деревянная жилая башня Kajstaden



Фасад лаконичен и интересно разбит,
в плане я нашла что - то похожее со
СВОИМ



Type Plan, 9-storey timber building - Scale 1:100



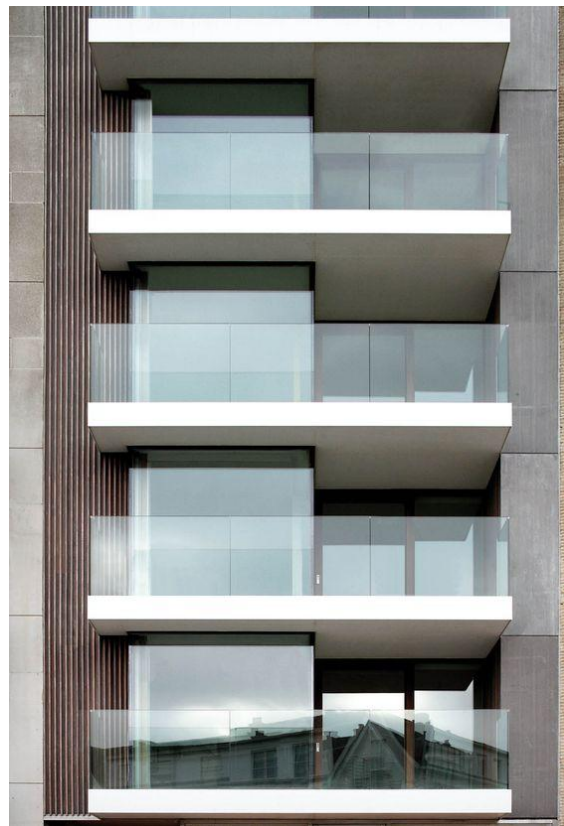
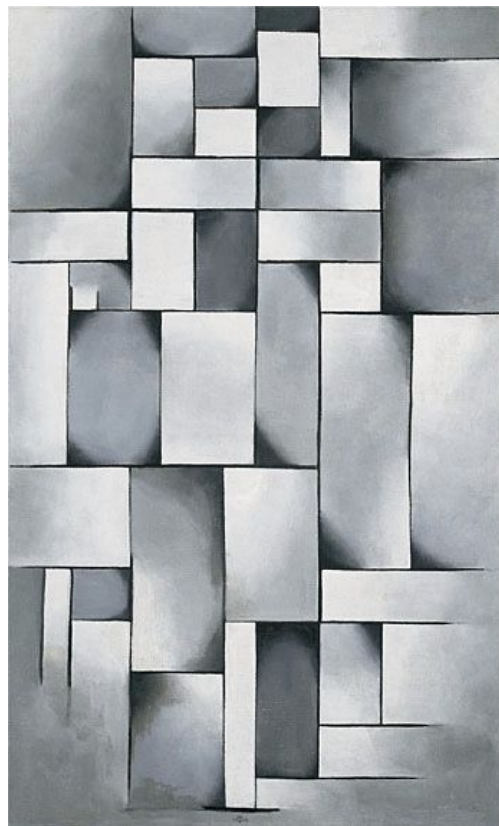
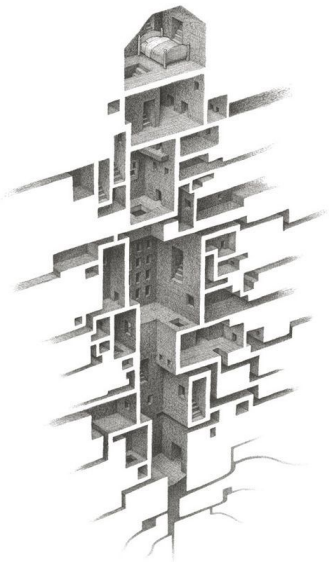
Данный дом с планировкой недавно построили в моем дворе, внешне мне нравится отделка. Планировка же оставляет смешанные чувства, как будто незаконченная, «недопланированная».



Идея проекта - максимально простое и лаконичное здание. Без вычурностей и каких - то сложностей. Основная задача - сделать максимально комфортное жилище, с прекрасным двором.



Мне понравился этот дом своей простотой



S I M P L I C I T Y

