

Проектирование урока биологии в 7 классе по теме:
Тип Кишечнополостные. Гидра. на основе
современных информационных технологий.

Выполнила учитель биологии
ГБОУООШ с.Гвардейцы
Гусейнова Лариса Аждаровна



Цель урока:

- Цель для учителя: создать учебную среду, включающую учащихся в полезную деятельность. Обучить навыкам планирования и проведения учебно – поискового исследования.
- Цели- результаты для обучающегося:
- предметные: узнать признаки типа на примере гидры, о взаимосвязи строения, образа жизни и функций разных типов клеток гидры.
- метапредметные: научиться планировать работу, проводить лабораторные наблюдения, обобщать полученную информацию, делать выводы, оформлять результаты работы.
- личностные: развить умения слушать и слышать, культуру общения, осознание ответственности за общее дело, адекватно оценивать успешный/неуспешный результат работы.

Этапы занятия	Структурные единицы занятия	Деятельность учителя	Деятельность обучающихся	Форма организации занятия
Вводный	Актуализация знаний	В чем особенность организации простейших? Существует ли более сложно устроенные организмы? Как они называются?	Отвечают на вопросы. Устанавливают область изучения нового на уроке.	Фронтальный опрос
	Целеполагание	Легенда о втором подвиге Геракла. Сражение с Лернейской гидрой	Внимательно слушаю легенду, возможно кто-то вспоминает и уточняет внешний облик гидры.	Работа в группах
	Постановка проблемы	Как вы думаете, в современной природе существуют ли подобные организмы?	Обсуждение в группах. Поиск ответа на вопрос	Работа в группах
	Формирование темы занятия	На доске открывает карточки с частями названия типа Кишечнополостные	Определяют тему урока. Называют цели. Фиксируют на доске	группа
Основной	Изучение нового	Предлагает ознакомиться с инструктивными карточками	1 группа изучает особенности строения гидры, 2 группа изучает особенности процессов жизнедеятельности гидры, 3 группа особенности строения стрекательных клеток и процесс регенерации, 4 группа представляет многообразие кишечнополостных. Для каждой группы своя инструкция выполнения задания	группа
	Промежуточная рефлексия	Изобразить пантомиму гидра, сфотографировать	Участвуют все группы	группа
	Выполнение практического занятия	В ходе работы выполняют тест онлайн	Используют тестовые задания онлайн	группа
Заключительный	Итоговая рефлексия	Заполнение индивидуальных карточек	Отвечают на вопросы письменно	Индивидуальная работа

Подвиг второй Геракла. Лернейская гидра.

- После первого подвига [Эврисфей](#) послал [Геракла](#) убить Лернейскую гидру.
- Это было чудовище с телом змеи и девятью головами дракона. Как и Немейский лев, эта многоголовая водяная змея была порождением [Тифона](#) и [Ехидны](#); [Гера](#) вырастила ее, чтобы погубить Геракла. Жила гидра в болоте около города Лерны, где находился вход в [подземный мир](#), и, выползая из своего логовища, уничтожала целые стада и опустошала все окрестности. Борьба с девятиголовой гидрой была опасна потому, что одна из голов ее была бессмертна.
- Взяв в помощники сына Ификла, своего племянника, Иолая и захватив, по совету [Афины](#), медное оружие, Геракл раздобыл повозку и двинулся в путь к Лерне. Как только показалось зловонное болото, Геракл оставил Иолая с колесницей в близлежащей роще, а сам отправился искать гидру.
- Он заметил посреди болота холм и, прыгая по кочкам, направился к нему. Там было отверстие - вход в пещеру, наполовину скрытый кустами, из которого доносилось грозное шипение. Вскоре наружу высунулось несколько голов на длинных шеях, а затем показалось туловище, покрытое чешуей, и длинный извивающийся хвост.
- Не дав чудовищу напасть первым, Геракл раскалил докрасна свои стрелы и стал пускать их одну за другой в гидру, чем привел ее в неописуемую ярость. Она выползла, извиваясь покрытым блестящей чешуей телом, из мрака пещеры, грозно поднялась на своем громадном хвосте и хотела уже броситься на героя, но наступил ей сын [Зевса](#) ногой на туловище и придавил к земле. Своим хвостом гидра обвилась вокруг ног Геракла и силилась свалить его. Как непоколебимая скала, стоял [герой](#) и взмахами тяжелой палицы одну за другой сбивал головы гидры. Как вихрь, свистела в воздухе палица; слетали головы гидры, но гидра все-таки была жива. Тут Геракл заметил, что у чудовищной змеи на месте каждой сбитой головы вырастают две новые.
- Явилась и помощь гидре. Гера послала против героя гигантского рака, который выполз из болота и впился своими клешнями в ногу Геракла, стесняя его движения. Тогда герою пришлось призвать на помощь своего друга и сражаться сразу с двумя противниками, пока подоспевший Иолай с огромным трудом не отцепил рака и так сильно отбросил его в сторону, что тем самым убил чудовище. Затем он зажег часть ближней рощи и горящими стволами деревьев прижигал гидре шею, с которых Геракл сбивал своей палицей головы, от этого новые головы перестали вырастать.
- Все слабее и слабее сопротивлялась обезглавленна гидра сыну Зевса. Наконец и бессмертная голова слетела и, ударив в последний раз хвостом, змея затихла и рухнула мертвой на землю. Победитель Геракл глубоко зарыл ее бессмертную голову и навалил на нее громадную скалу, чтобы не могла она опять выйти на свет. Затем рассек великий герой тело гидры и погрузил в ее ядовитую желчь свои стрелы. С тех пор раны от стрел Геракла стали неизлечимыми.
- Когда Геракл и Иолай удалились, Гера подобрала своего рака и подняла его на небо. Там появилось созвездие, имеющее облик рака с кривыми клешнями. Оно встает на небе в самое жаркое время года, напоминая о благодарности Геры каждому, кто помогал погубить ненавистного ей героя.



СТРОЕНИЕ КИШЕЧНОПОЛОСТНЫХ

Выберите верный ответ.

Эктодерма

Энтодерма

Мезоглея

Рот

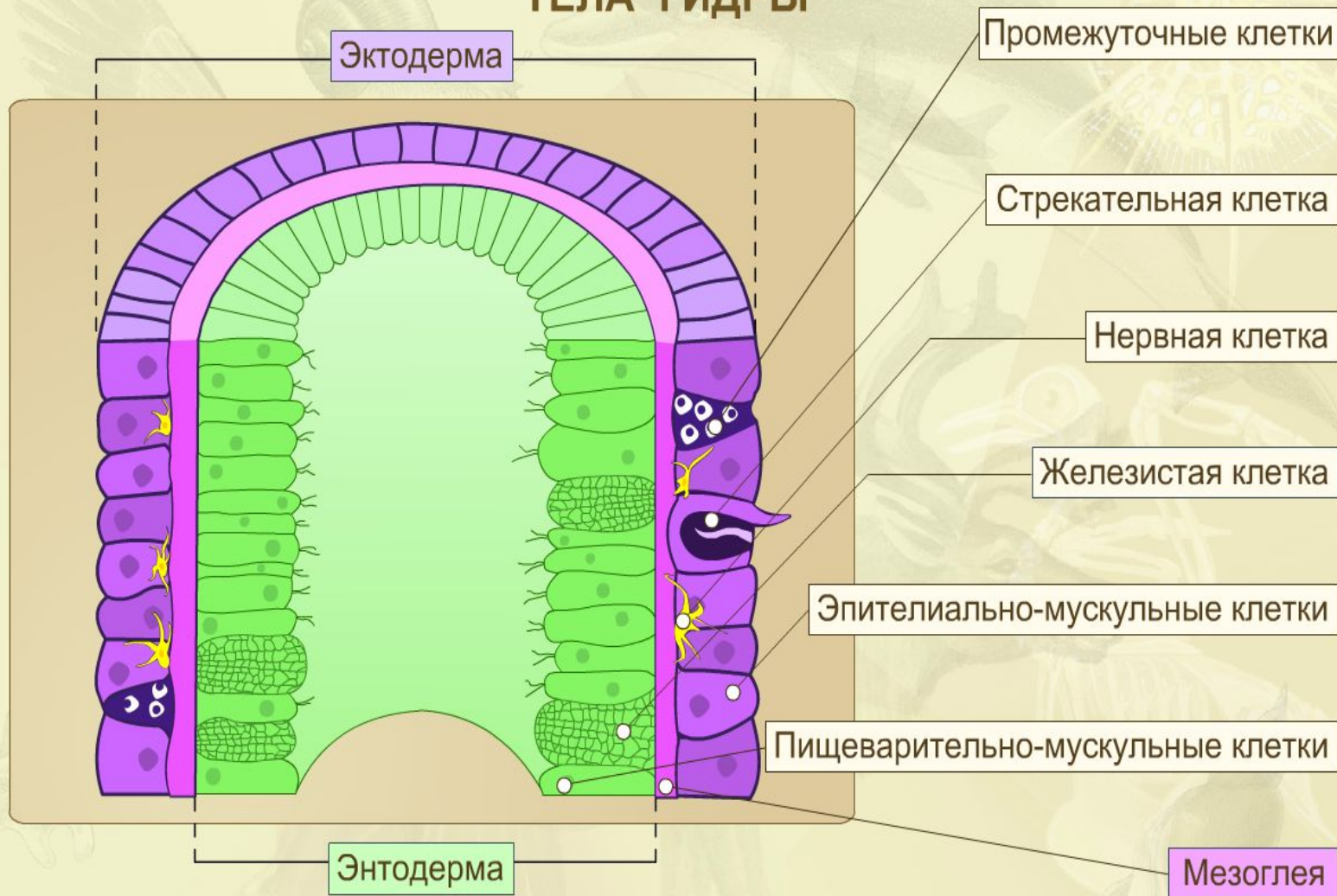
Почка

Подошва

Кишечная полость

The diagram illustrates the internal anatomy of two flatworms. The left worm is a planarian-like organism with a simple body plan. The right worm is a more complex flatworm, possibly a parasitic one, showing a more developed gut system with red-colored internal organs. Labels with dropdown menus point to various anatomical features: 'Эктодерма' (ectoderm) points to the outer layer; 'Энтодерма' (entoderm) points to the inner layer; 'Мезоглея' (mesoglea) points to the middle layer; 'Рот' (mouth) points to the oral opening; 'Почка' (kidney) points to a small internal organ; 'Подошва' (ventral sucker) points to a large ventral organ; and 'Кишечная полость' (intestinal cavity) points to the central gut.

СТРОЕНИЕ НАРУЖНОГО И ВНУТРЕННЕГО СЛОЕВ ТЕЛА ГИДРЫ



Гидра



Использованные ресурсы:

- 1. <http://school-collection.edu.ru>
- 2. www.northreef.ru
- 3. seagirls.narod.ru
- 4. http://www.krugosvet.ru/enc/nauka_i_tehnika/biologiya/KORALLI.html
- 5. <http://mirbiologii.ru/prezentaciya-po-biologii-na-temu-tip-kishechnopolostnye.html>