



В ЛЕВОЙ РУКЕ – ВЕБЕР, В ПРАВОЙ РУКЕ – МАРКС

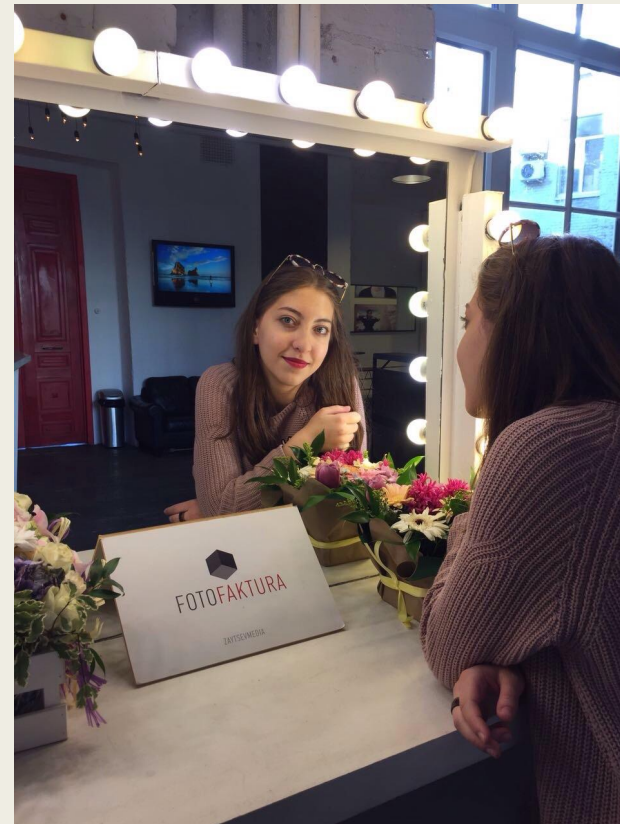
Лекция 1

КТО МЫ?

Соня Обернихина



Диана Экзарова



И чего мы хотим?

- Развить навыки аналитического мышления
- Познакомить с авторскими теориями и концепциями
- Развить навыки написания клевого эссе
- Показать, что работа с текстом – это круто и интересно!

Почему к нам стоит ходить?

- Прицел на 10-11 классы
- Не зная, но имея интерес к курсу, все усвоится
- Разбор интересных кейсов, а также бурные дискуссии и дебаты

Формула оценки

Оценка = посещения + летучки (10%) + контрольные работы (20%)
+ Д/З (30%) + экзамен (40%)

Допуск к экзамену: 50%+

ЭМШ
50

ЭМШ  **Экономико
Математическая
Школа**



Памятка написания эссе

1. *Вступление*

- ❖ Постановка проблемы (Два способа – перефраз, вопрос)
- ❖ Поиск и формулирование противоречия темы
- ❖ Операционализация

2. *Основная часть*

- ❖ Аргументы

ТЕЗИС 1 (утверждение по данной теме) + Supportive sentences + ТЕОРИЯ + ПРИМЕР
ТЕЗИС 2

...

3. *Заключение*

- ❖ Краткое саммари всего эссе
- ❖ Выводы

Социологическое воображение

Ч. Миллс, 1970

- ❖ Расширить поле зрения, значит развить воображение.
- ❖ Социолог – это тот, кто способен смотреть на вещи шире.
- ❖ Работа социолога непременно предполагает наличие социологического воображения.



Микро и макро уровни социологии

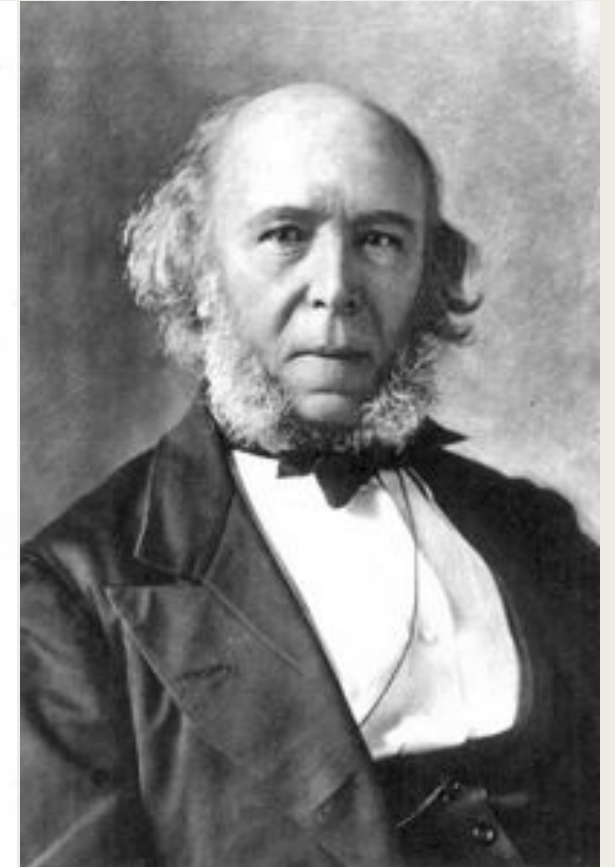


ПОЗИТИВИЗМ

- ❖ Вера в прогресс
- ❖ Познание должно быть освобождено от мировоззренческой и ценностной интерпретации
- ❖ Создание научной картины мира
- ❖ Все используемые в анализе категории должны быть эмпирически операционализированы



Огюст Конт
(1789-1857)



Герберт Спенсер
(1820- 1903)

Структурализм



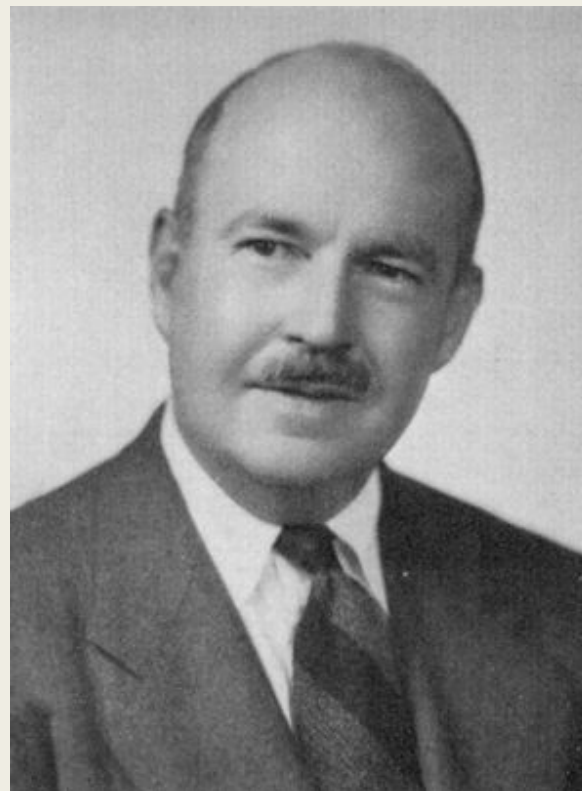
Клод Леви-Стросс
(1908-2009)

Ролан Барт
(1915-1980)

- ❖ Идея первичности общества по отношению к индивидам
- ❖ Идея о наблюдаемом мире как продукте наших мыслей

Структурный функционализм

- ❖ Объект анализа – стандартизированные явления
- ❖ Субъективные предпосылки: мотивы, цели деятельности индивидов должны учитываться при исследовании системы
- ❖ Объективные последствия (функции, дисфункции)

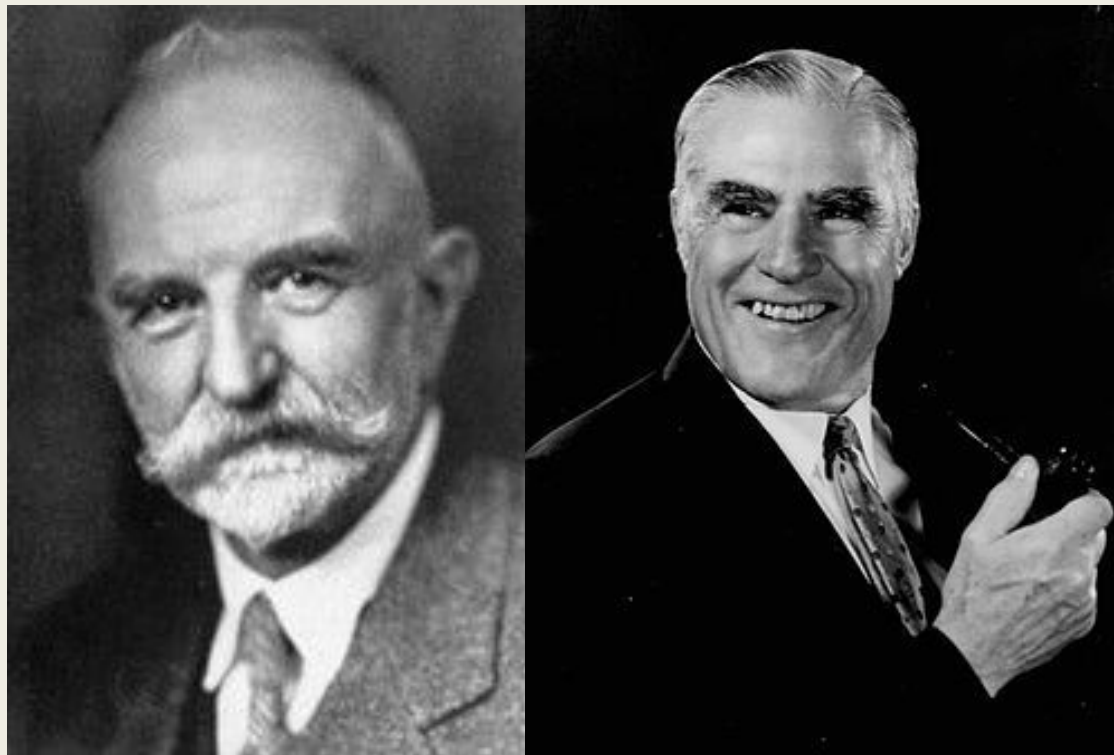


Толкотт Парсонс
(1902-1979)



Роберт
Мертон
(1910-2003)

Символический интеракционизм



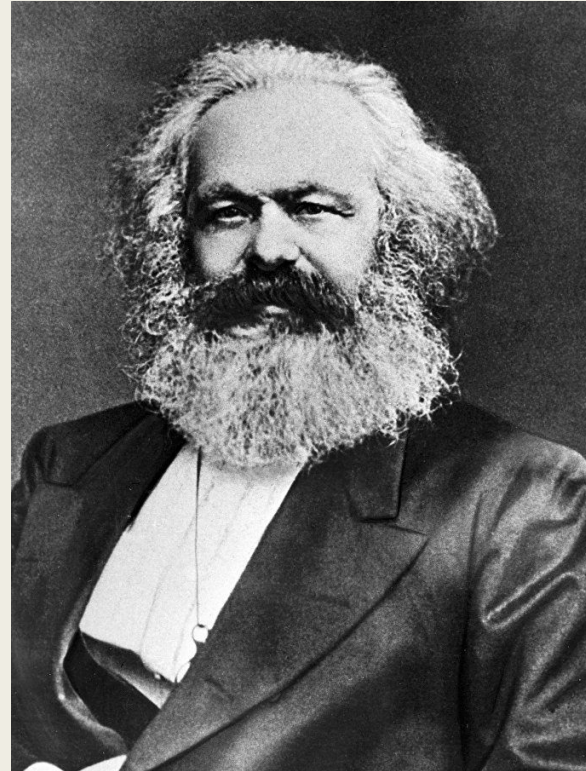
Джордж
Мида
(1863-1931)

Гербертом
Блумером
(1900- 1987)

- СИ основывается на интерпретациях человеческого поведения, в котором «прочитываются» значимые символы, несущие социальную информацию
- Индивид создает свои объекты на основе тех значений, которые он им придает
- Символические значения возникают и изменяются посредством интерпретации и переопределения символов

Конфликтная теория

- ❖ Конфликты - не социальные аномалии, а необходимые, нормальные естественные формы существования и развития социальной жизни
- ❖ Решение конфликта ведет к стабилизации жизни общества



Карл Маркс
(1818-
1883)



Льюис Козер
(1913-2003)

Домашка!

- Мини- эссе на тему «Социология не заинтересована в людях»