

МИНИСТЕРСТВО ОБРАЗОВАНИЯ И НАУКИ
РОССИЙСКОЙ ФЕДЕРАЦИИ
СТАРООСКОЛЬСКИЙ ТЕХНОЛОГИЧЕСКИЙ ИНСТИТУТ
ИМ. А.А. УГАРОВА

(филиал) федерального государственного автономного образовательного
учреждения высшего образования
«Национальный исследовательский технологический университет
«МИСиС»

Домашнее задание

По предмету: «Технологические объекты автоматизации»

На тему «Копровое хозяйство. Подготовка скрапа»

Выполнил студент группы АТ-16д
Бордуненко И.Е.

г.Старый Оскол, 2020

План презентации

- Копровый цех
- Машинное зрение для задач сортировки лома
- Алгоритм водораздела

Копровый цех

- Назначение копрового цеха – переработка металлолома и отходов прокатного производства при помощи огневой и механической резки, пакетирования, удара и взрыва для конвертерных и литейного цехов комбината, а также отгрузки на сторону.

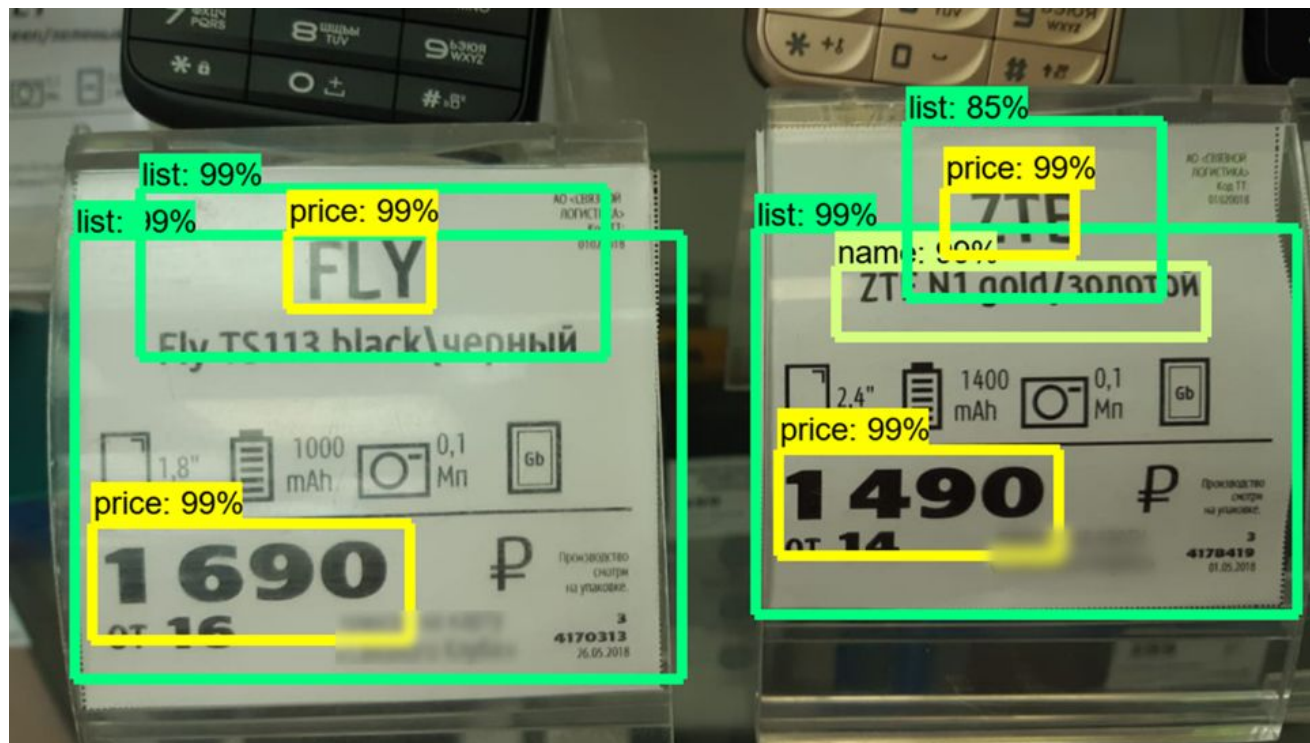


Способы подготовки металлолома к плавке:

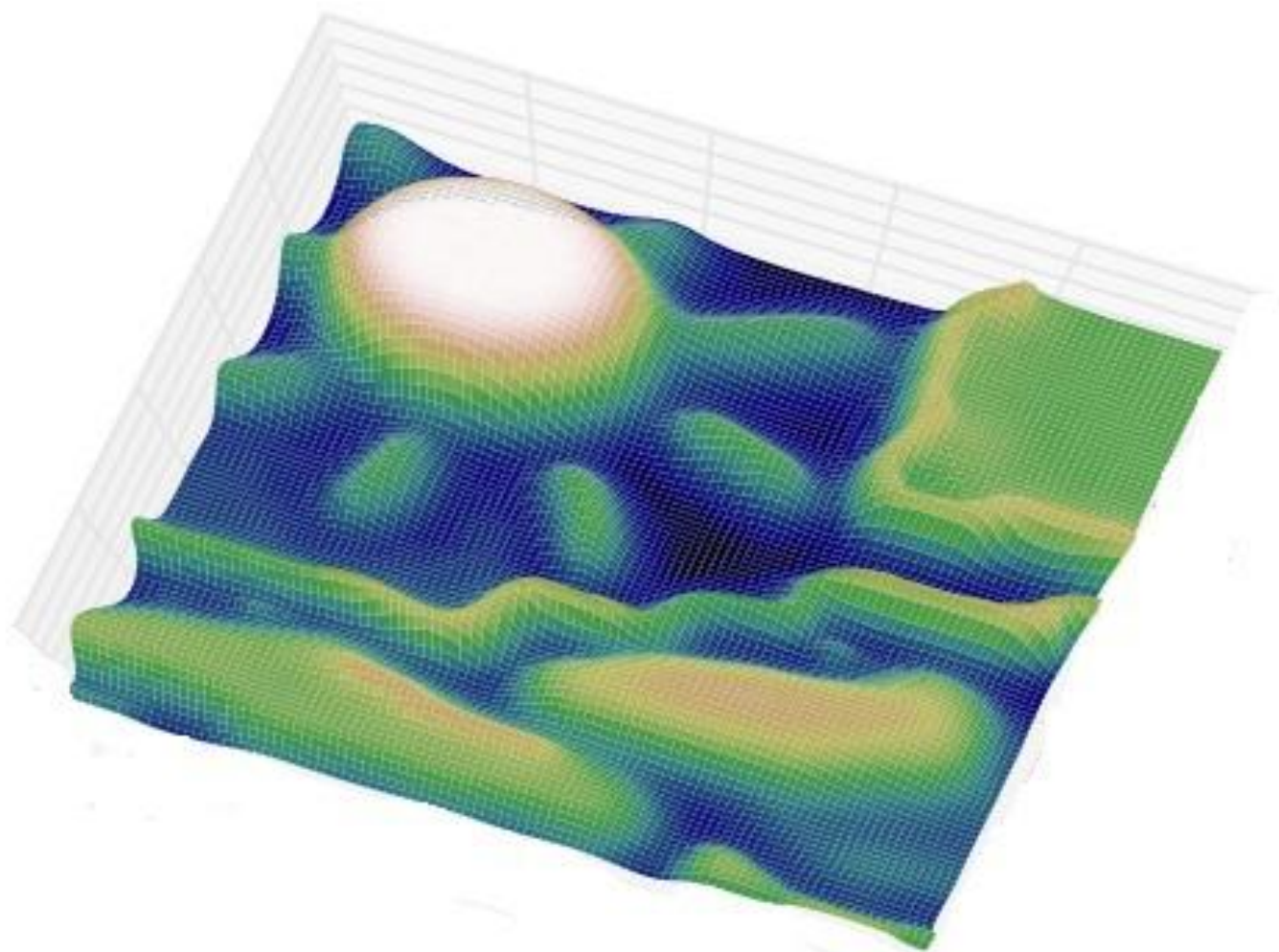
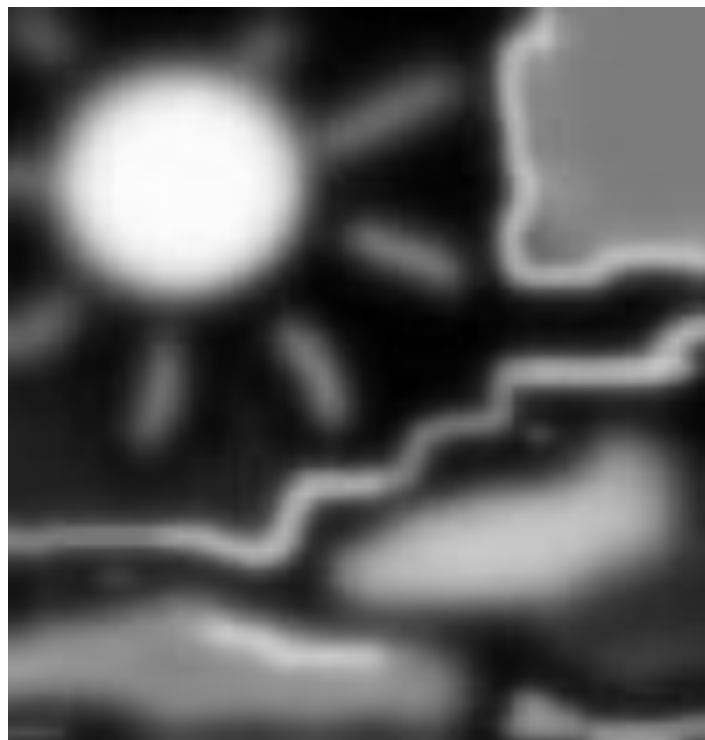
- пиротехнический контроль;
- сортировку;
- пакетирование;
- механическую резку;
- копровое дробление;
- термическое измельчение и др.

Компьютерное зрение

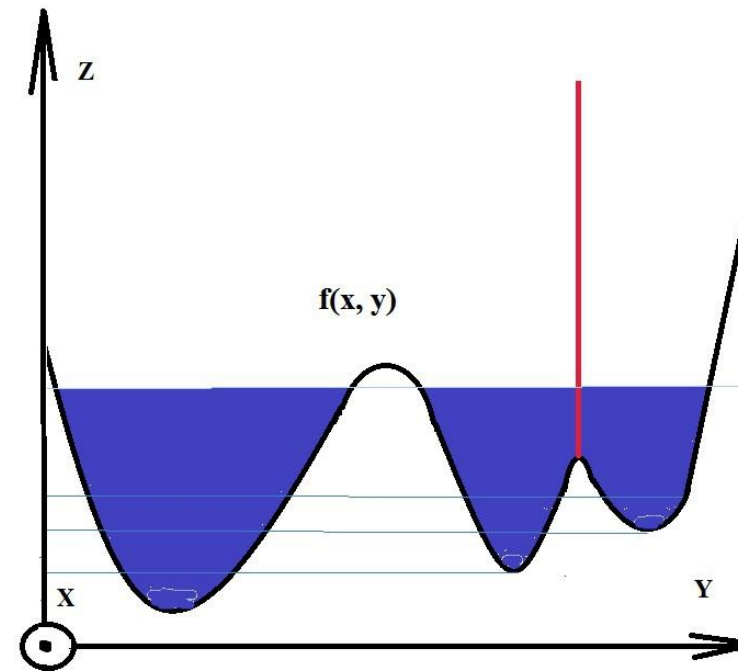
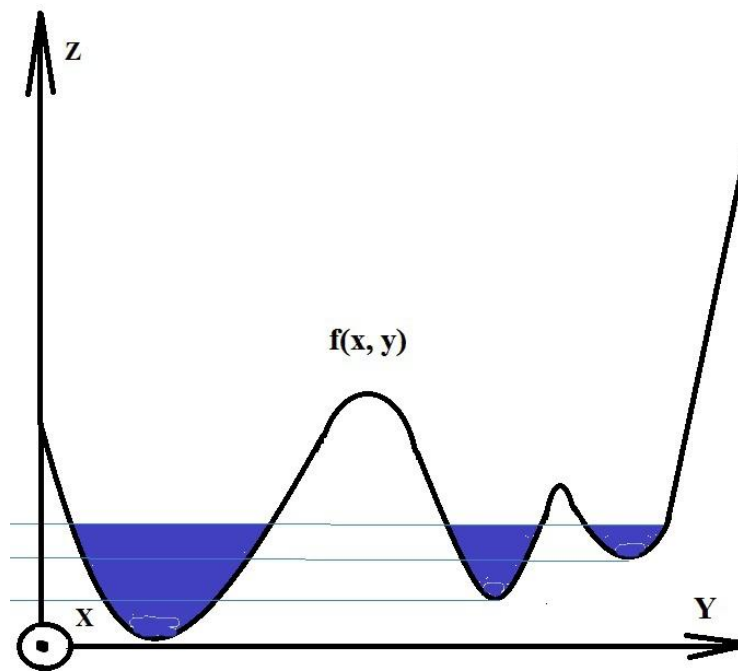
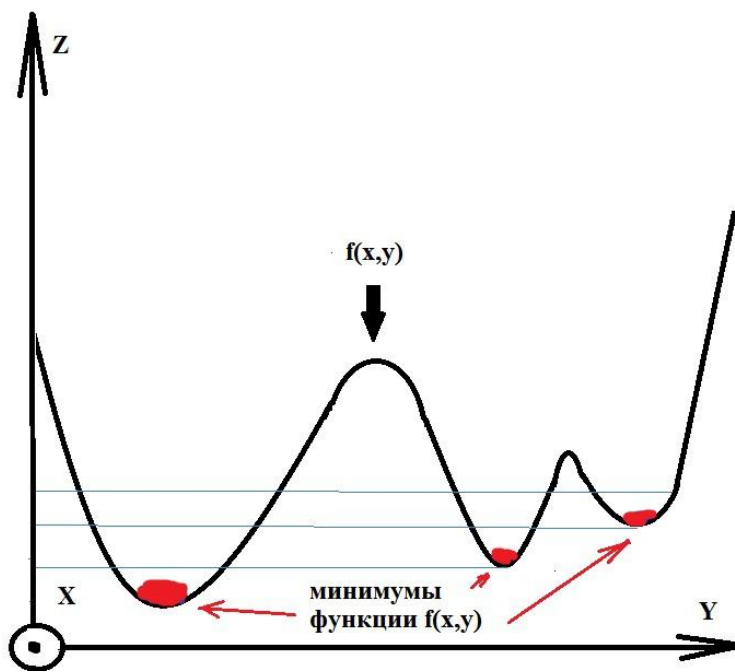
- **Компьютерное зрение** — теория и технология создания машин, которые могут производить обнаружение, отслеживание и классификацию объектов.



Алгоритм водораздела



Алгоритм водораздела



Пример работы алгоритма водораздела



Спасибо за внимание!