

*Класс Насекомые.
Общая характеристика*

На сегодняшний день известно более **1000000** видов насекомых, но истинное их количество не менее **2 млн.** Это наземные членистоногие, у которых тело явно разделено на **голову, грудь и брюшко**, а основные, служащие для передвижения, конечности находятся в числе **3 пар на грудном отделе**. Дыхание осуществляется с помощью **трахейной системы или кожного — всей поверхностью тела**. Те насекомые, которые дышат с помощью всей поверхности тела и имеют проницаемые для дыхательных газов и для испарения покровы, ограничены в своем распространении только влажными средами. Они встречаются в основном в почве и в гниющих остатках организмов. Те высшие насекомые, у которых покровы непроницаемы и развита трахейная система, могут обитать и в сухих средах. Эти насекомые широко расселились по нашей планете.

Ротовые органы насекомых

1. Грызущий ротовой аппарат - предназначен для разрывания и поглощения более или менее твердой пищи. Примеры: тараканы, саранча, кузнечики, жуки, рогохвосты, пилильщики, муравьи.

2. Грызуще-лижущий ротовой аппарат - Характерен для жалящих перепончатокрылых, посещающих цветковые растения для потребеления нектара. Примеры: пчёлы, шмели, осы.

3. Лижущий ротовой аппарат - развит у некровососущих мух.

4. Колюще-сосущий ротовой аппарат- клопы (постельные клопы, водомерки), равнокрылые (тли, цикады, червецы и щитовки), комары, вши, блохи, трипсы и др.

5. Трубчато-сосущий ротовой аппарат-характерен для бабочек.

6. Режуще-сосущий ротовой аппарат - развит у слепней и некоторых других двукрылых насекомых.

ГЛАЗА НАСЕКОМЫХ

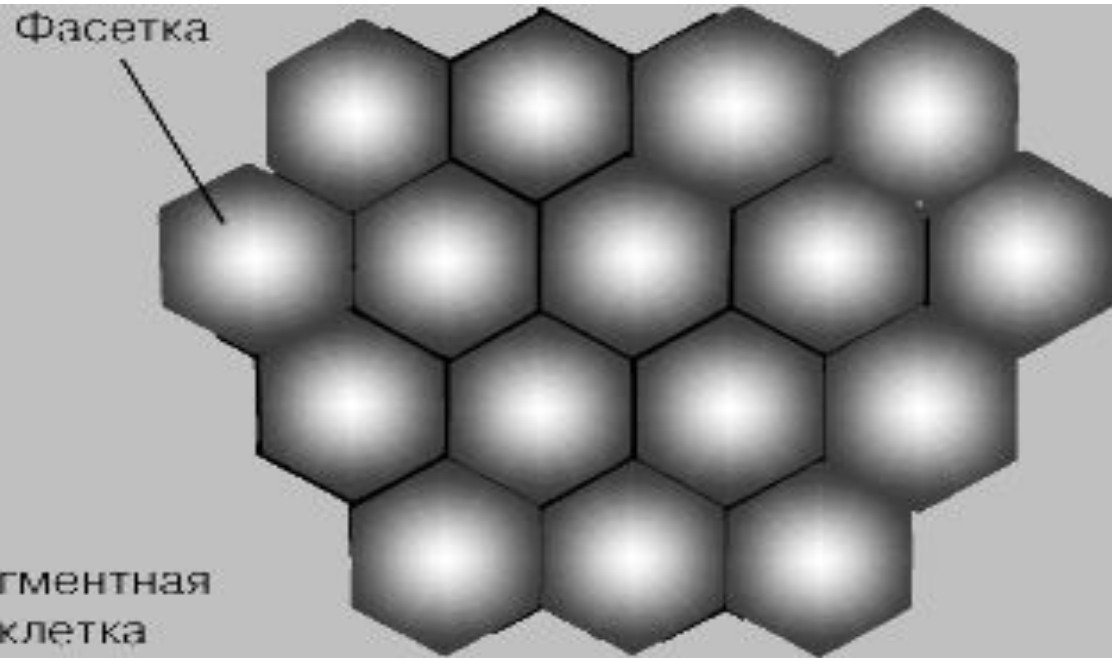
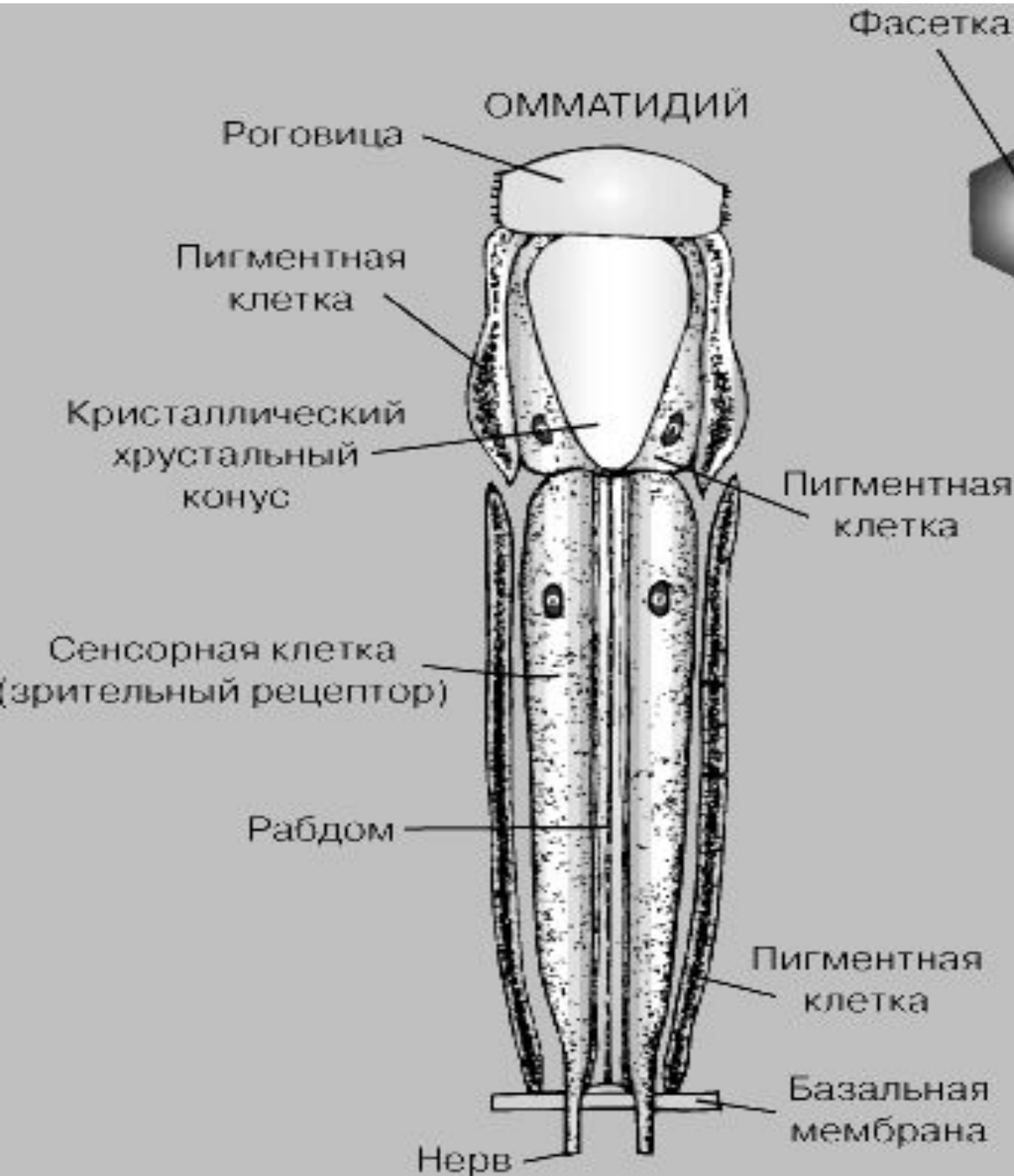
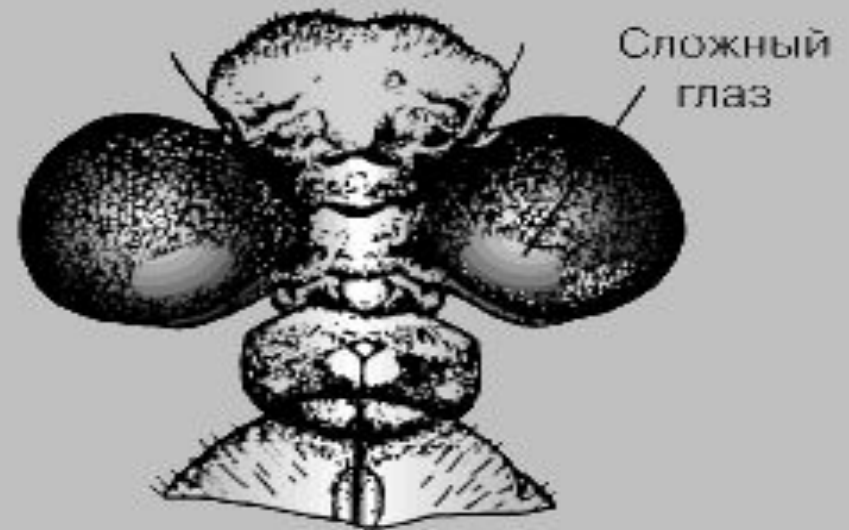
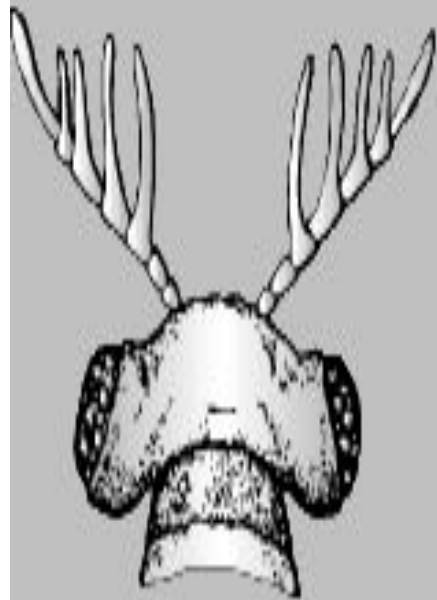


СХЕМА ПОВЕРХНОСТИ СЛОЖНОГО ГЛАЗА



ТИПЫ АНТЕНН

ПАРАЗИТИЧЕСКОЕ
ВЕЕРОКРЫЛОЕ
Веерообразные



СЛЕПЕНЬ
Столбчатые



НОЧНАЯ БАБОЧКА
Гребенчатые



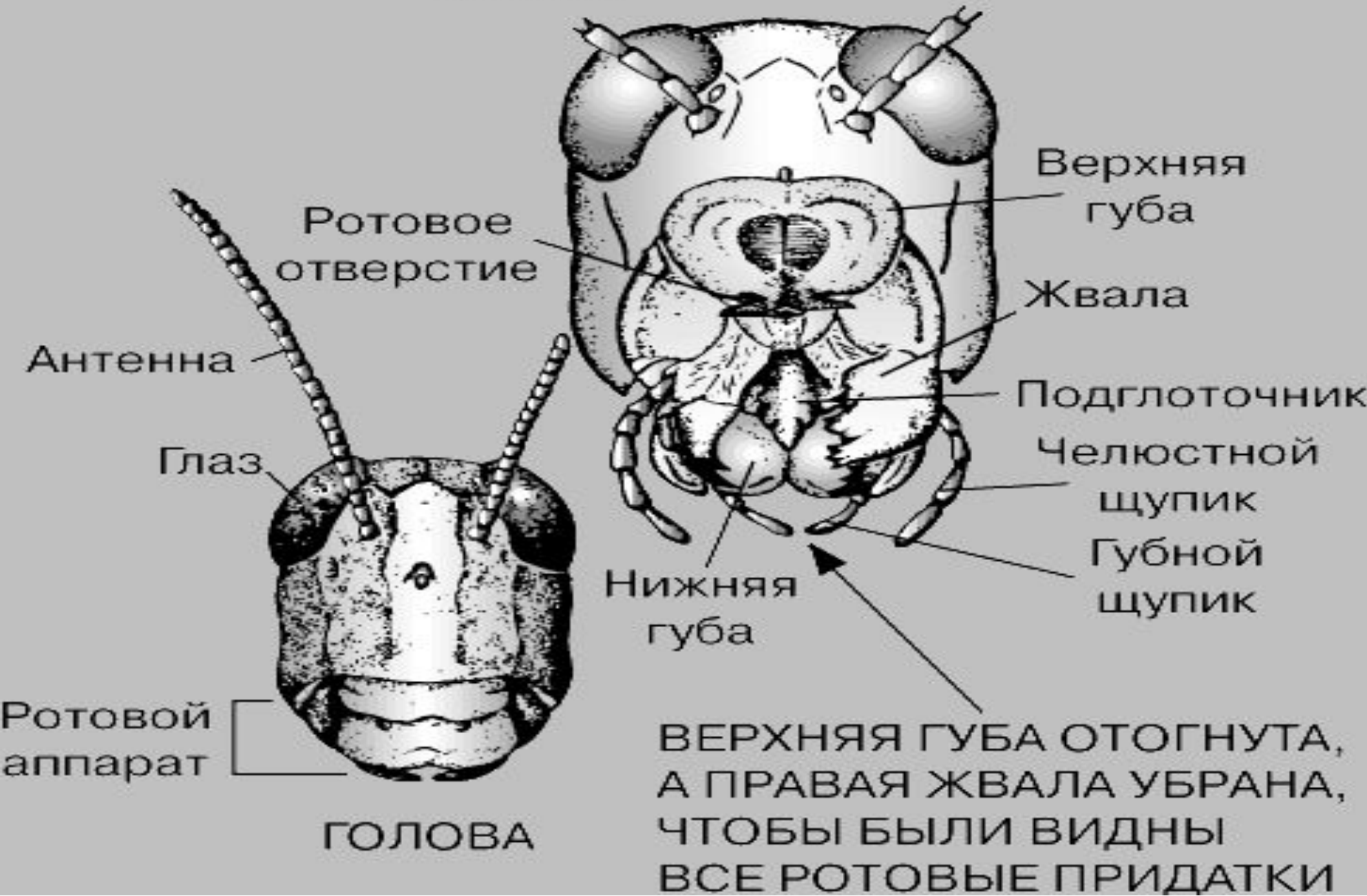
КОМНАТНАЯ МУХА
Щетинковидные



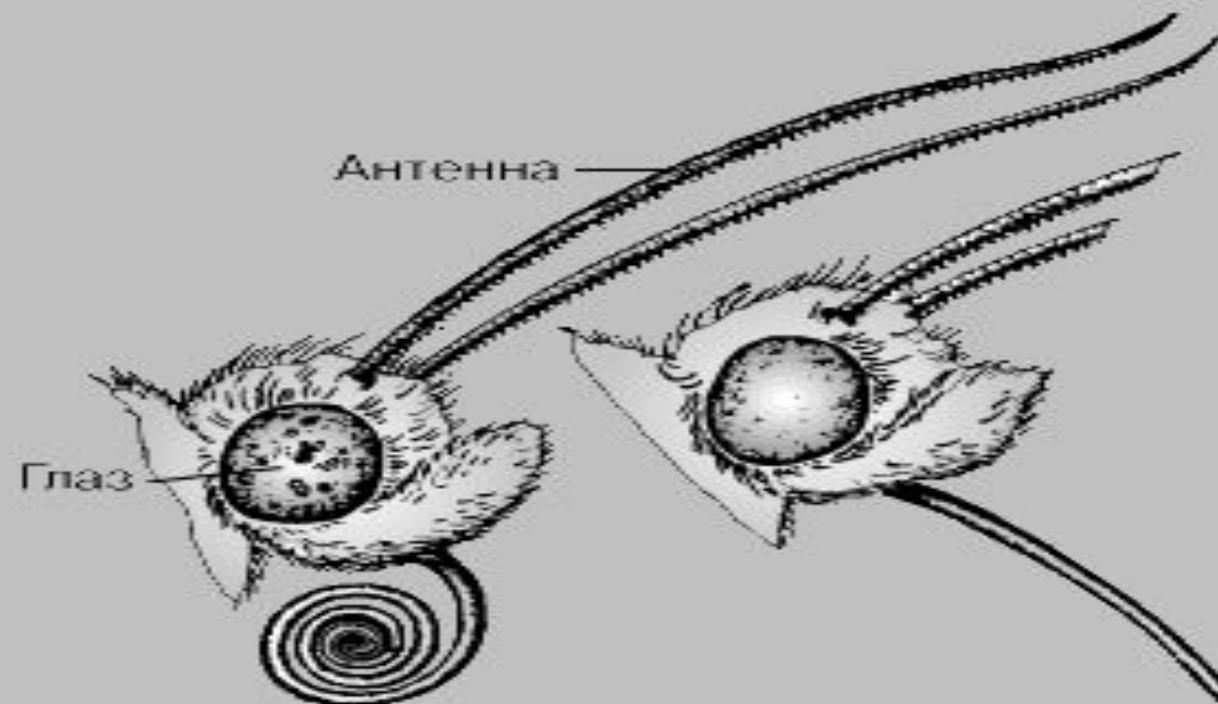
ТИПЫ АНТЕНН



ГРЫЗУЩИЙ Кузнечик



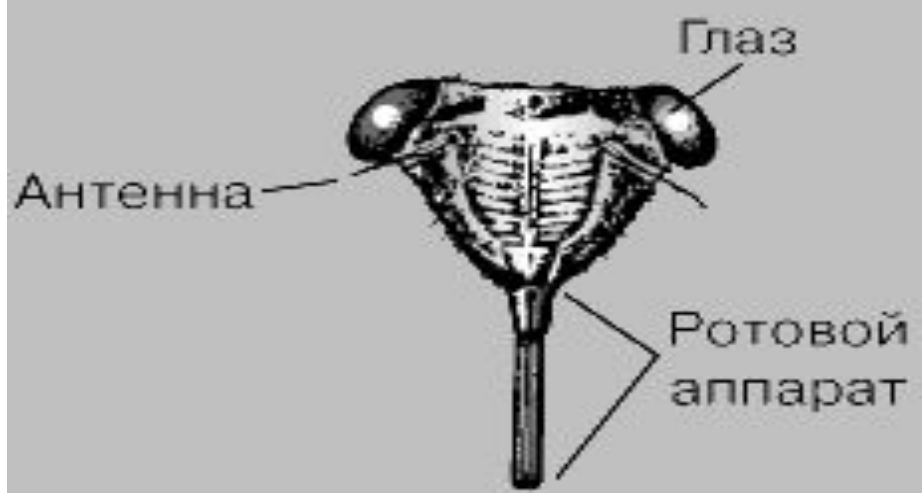
СОСУЩИЙ
Бабочка



КОЛЮЩЕ - СОСУЩИЙ
Цикада

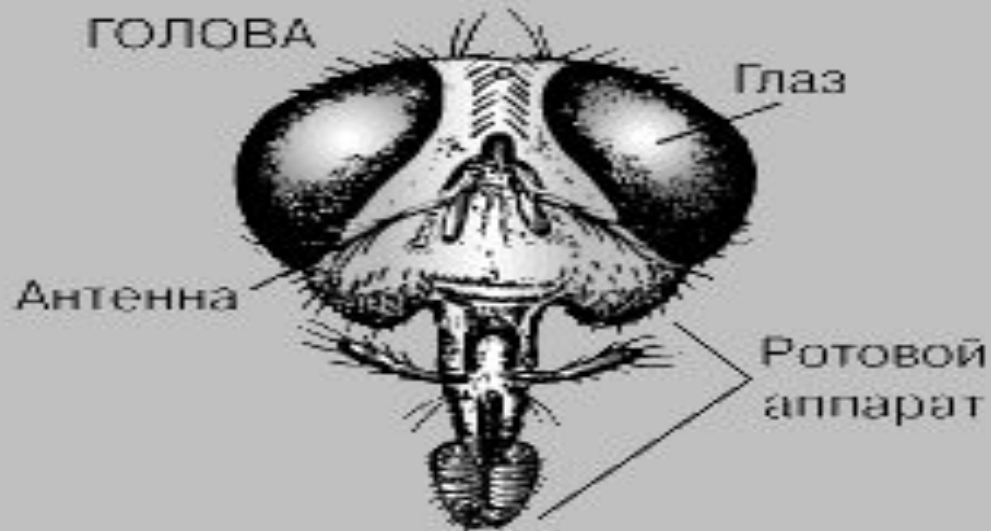


ПОПЕРЕЧНЫЙ СРЕЗ
РОТОВОГО АППАРАТА



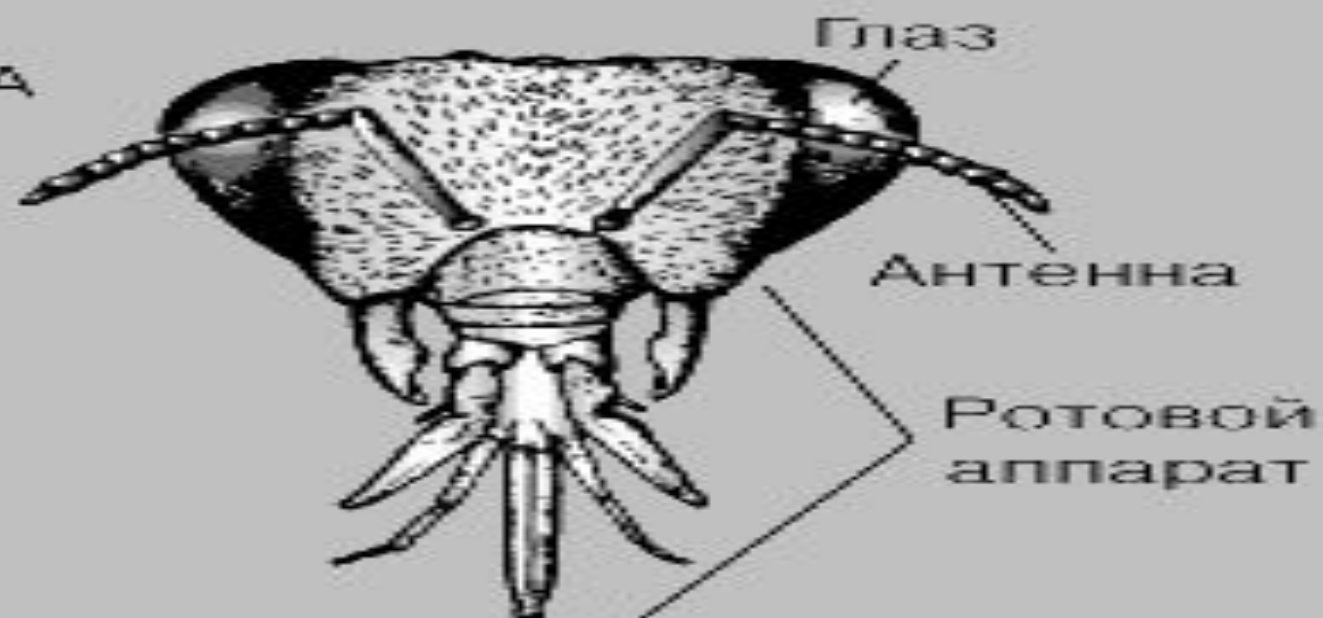
ГОЛОВА

ЛИЖУЩИЙ
Комнатная муха



ЛИЖУЩЕ - ГРЫЗУЩИЙ
Медоносная пчела

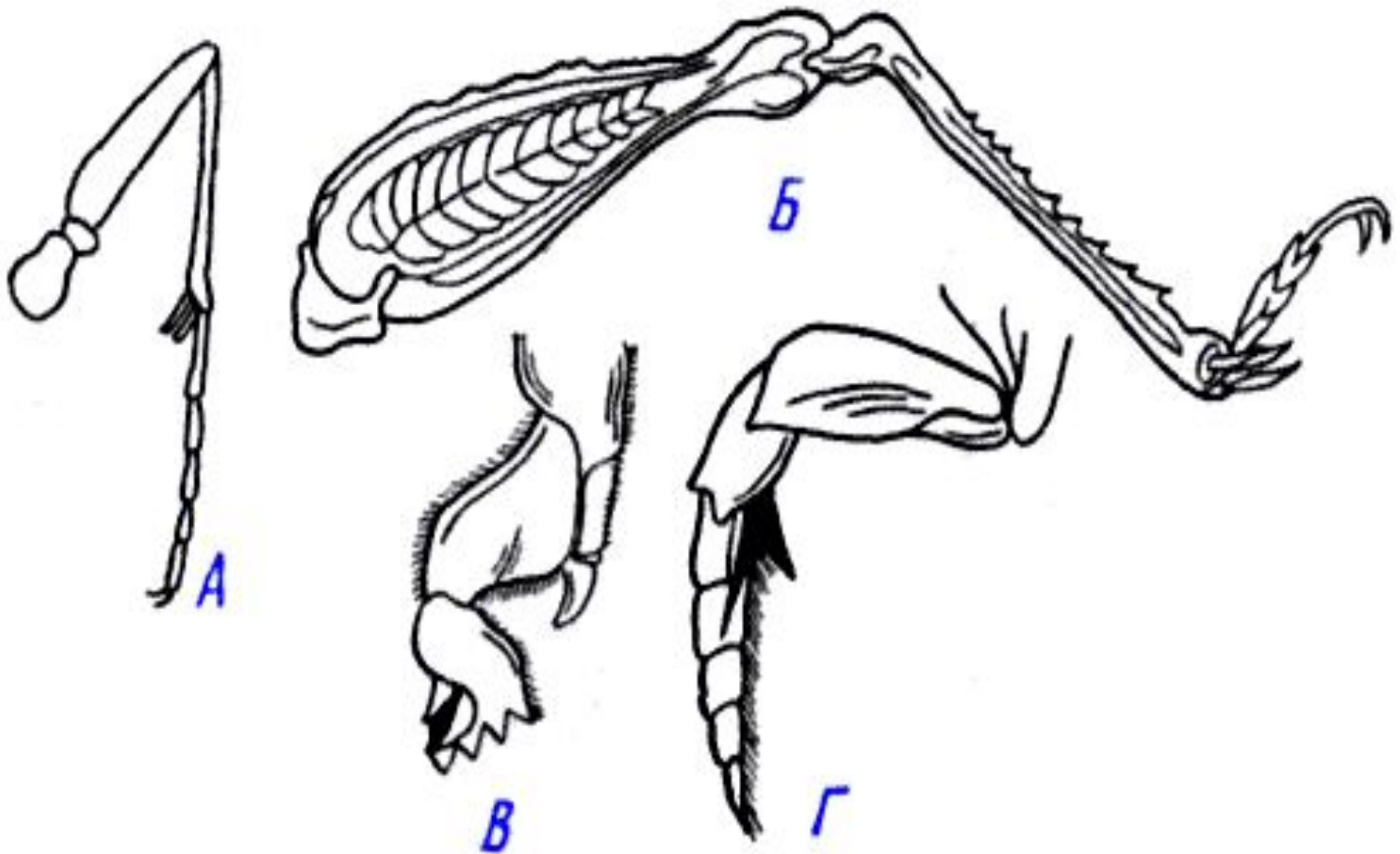
ГОЛОВА



ПЕРЕДНЕЕ И ЗАДНЕЕ
КРЫЛЬЯ КОБЫЛКИ
(показано жилкование)



Различные типы конечностей насекомых



А - бегательная; Б - прыгательная;
В - копательная; Г - плавательная