



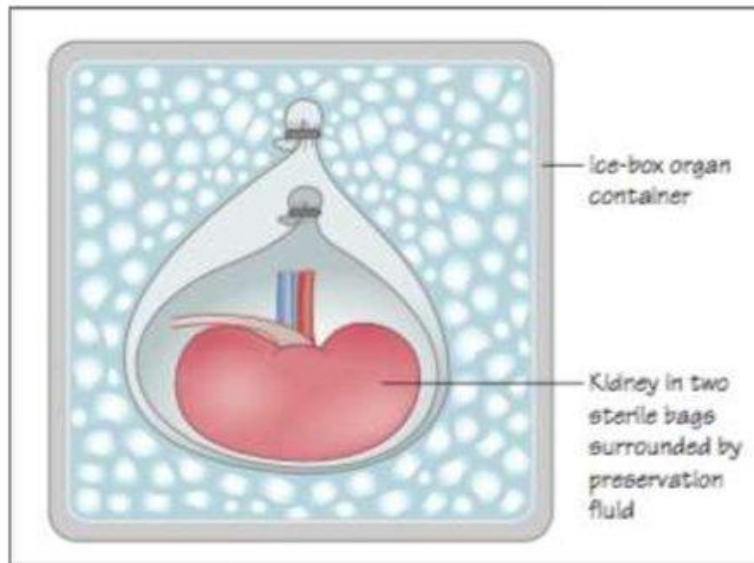
ФНЦ ТРАНСПЛАНТОЛОГИИ
И ИСКУССТВЕННЫХ ОРГАНОВ
ИМЕНИ АКАДЕМИКА В.И. ШУМАКОВА

Схемы контуров аппаратов машинной перфузии

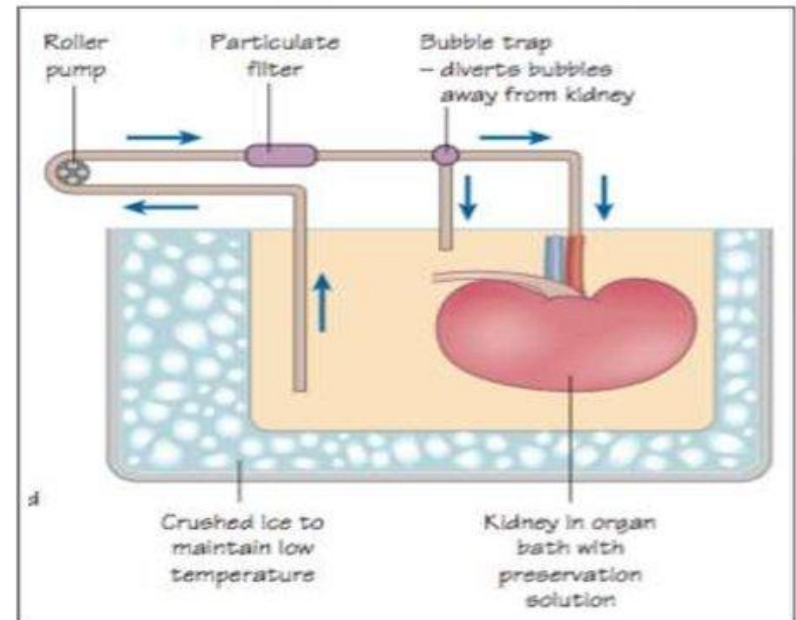
Богданов В.К. Пед.Фак. 6 курс
ФГБОУ ВО ТГМУ (Тверь)

Консервация

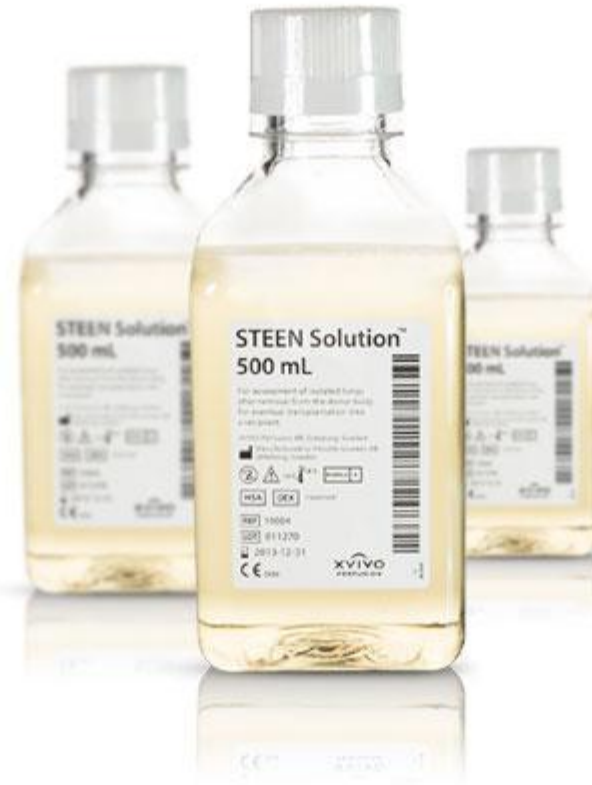
Бесперфузионная

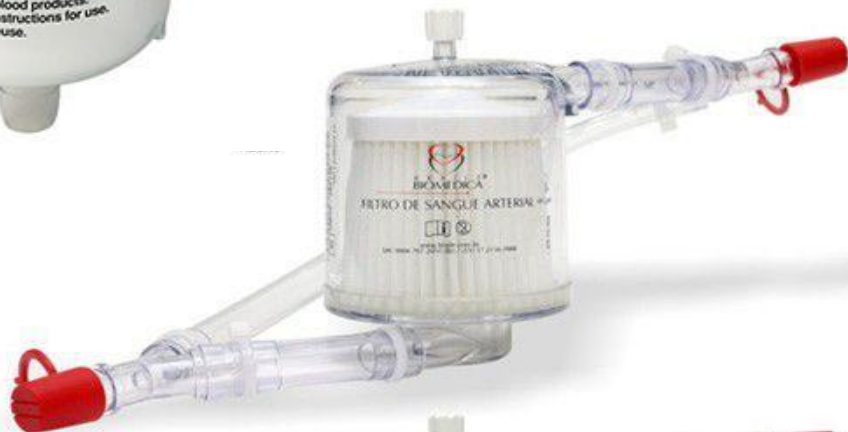


Перфузионная

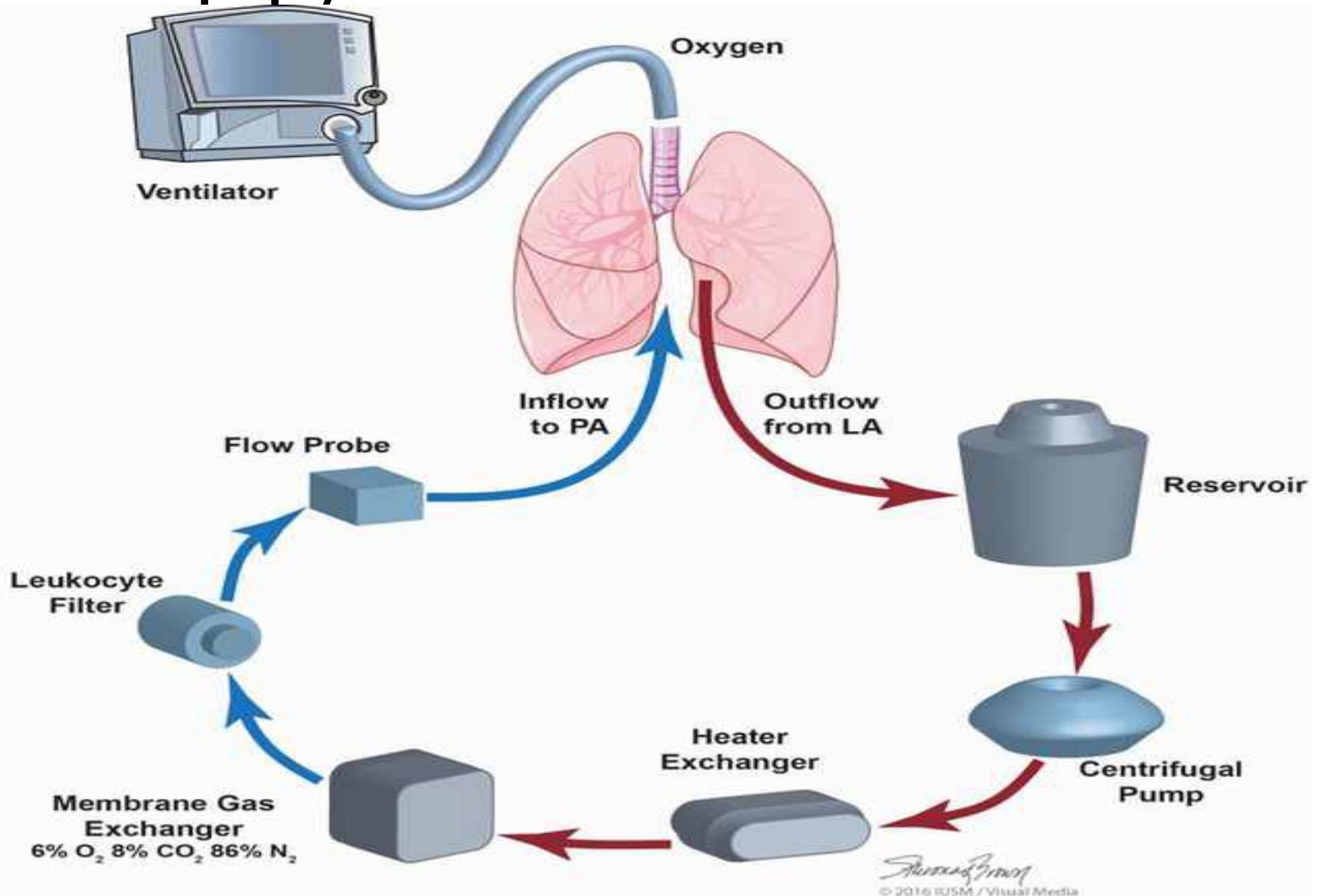


Перфузионная консервация

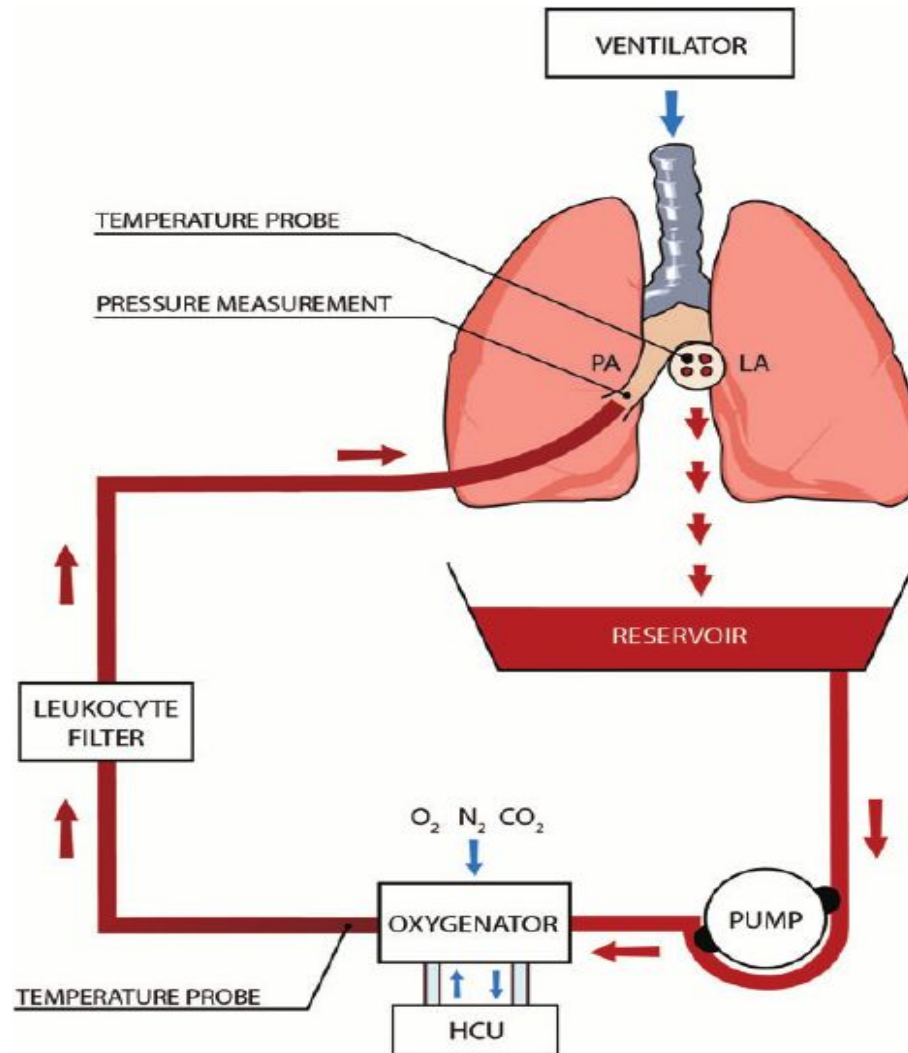




Закрытая нормотермическая перфузионная система легких



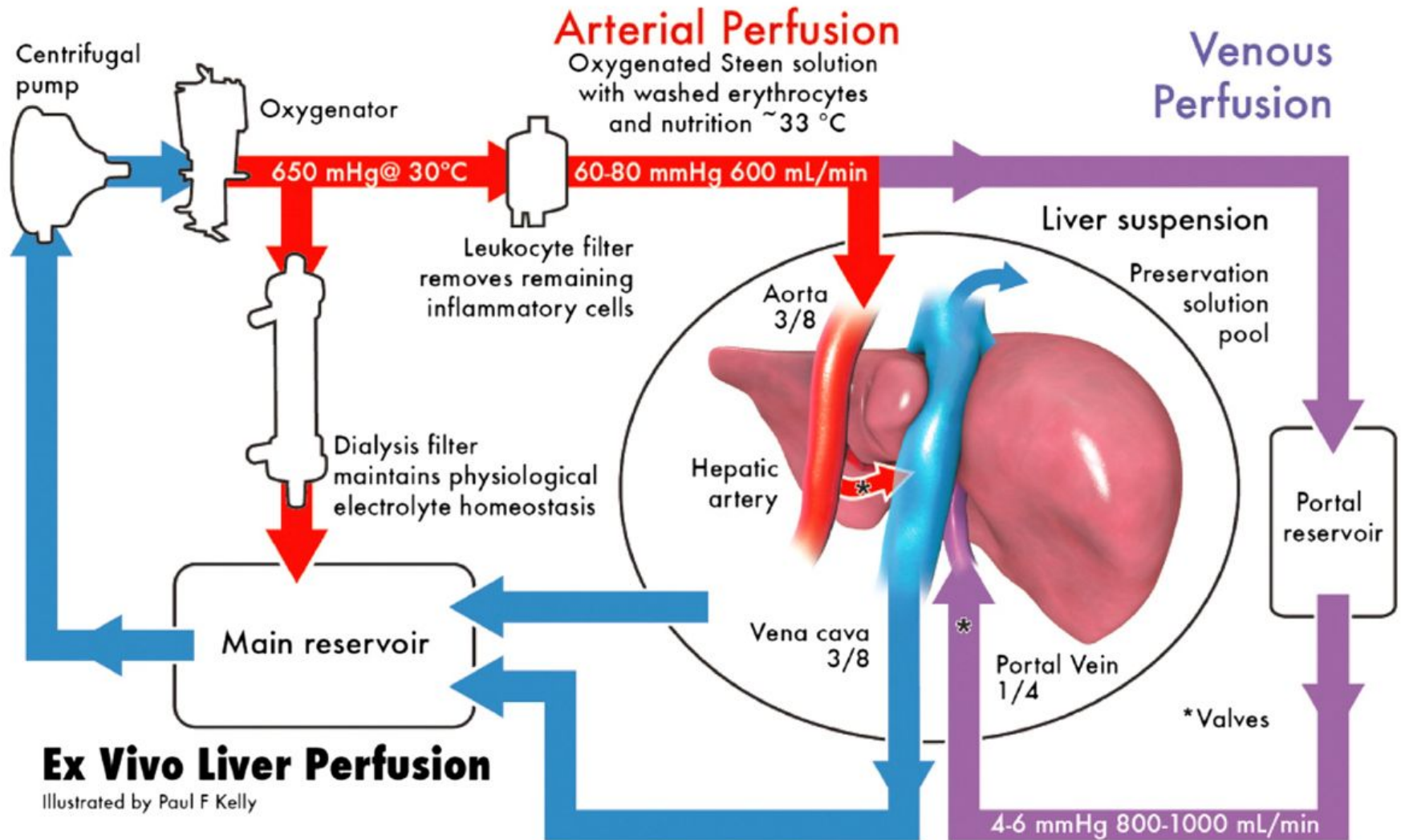
Открытая нормотермическая перфузионная система легких



XVIVO XPS by XVIVO Perfusion (Toronto)



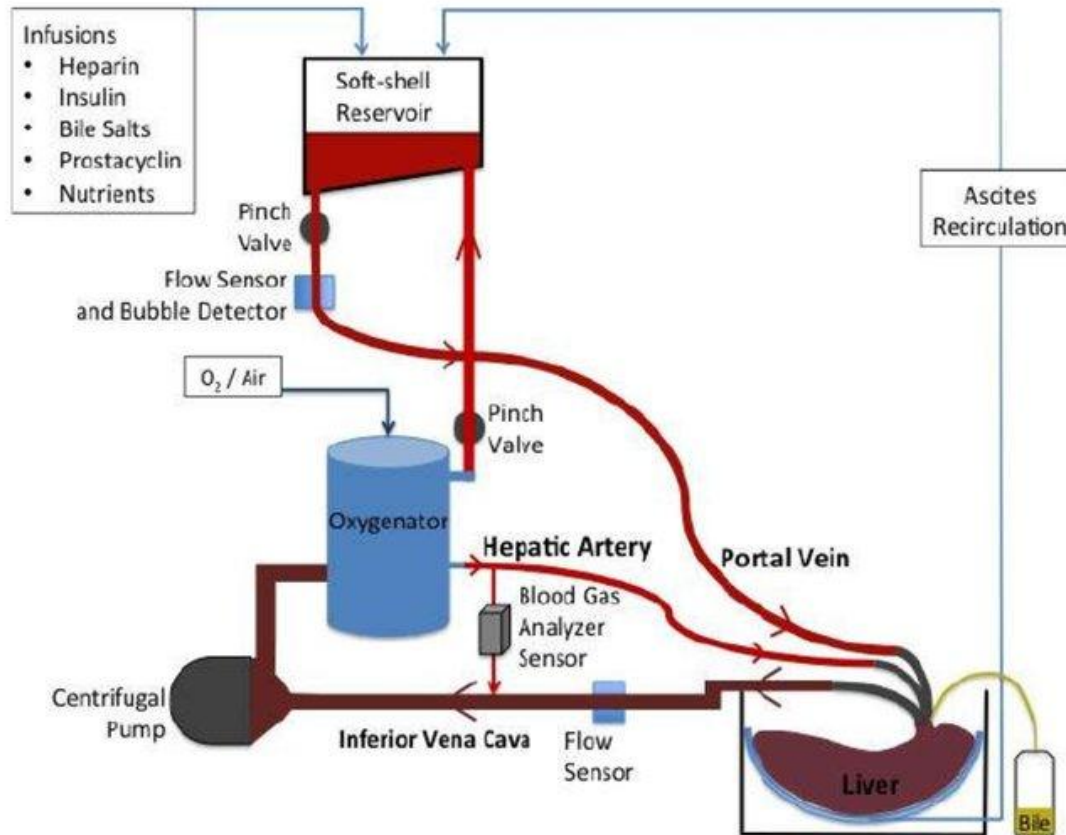
Контур нормотермической перфузии печени



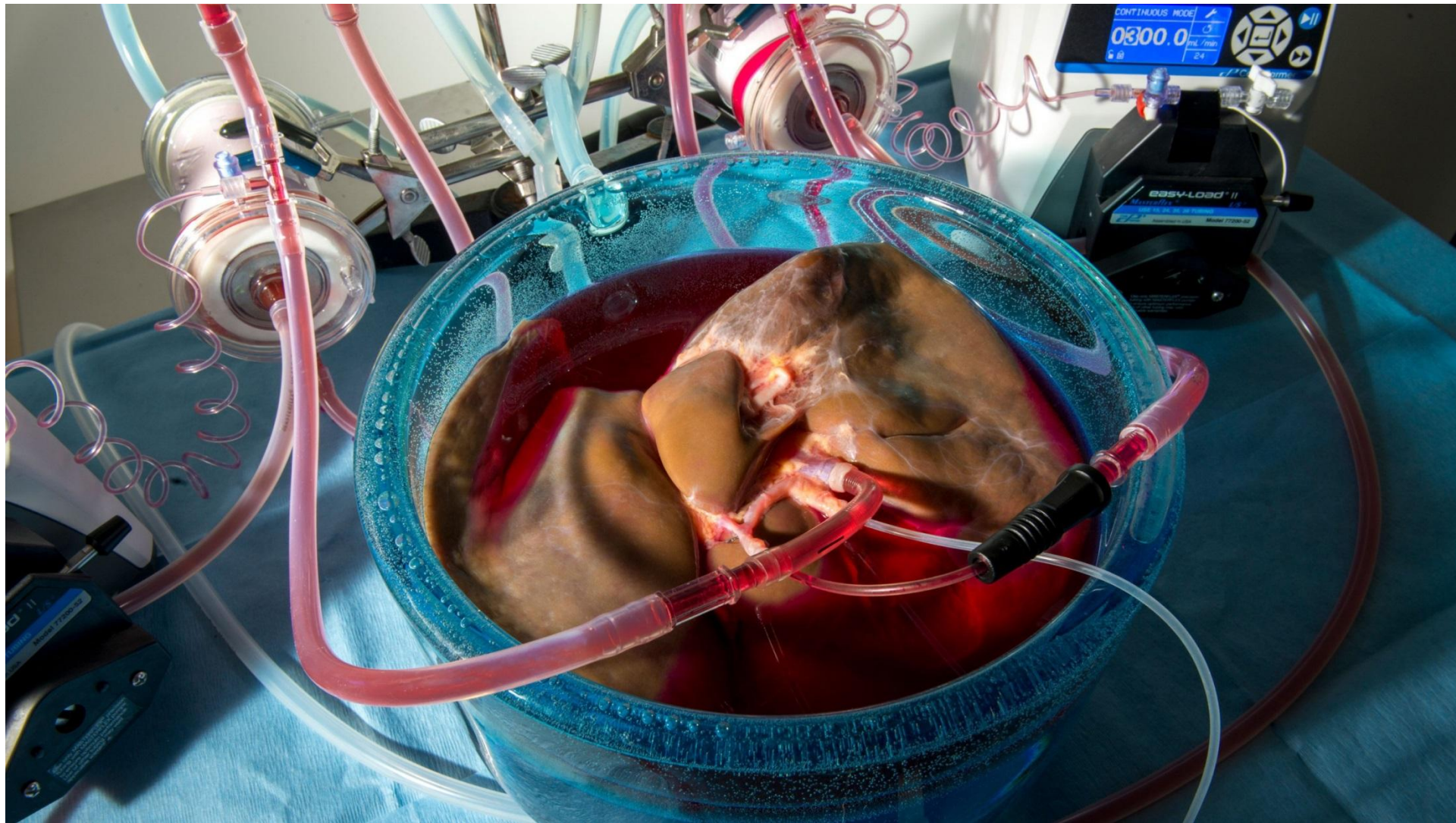
OrganOx



Схема аппарата нормотермической перфузии

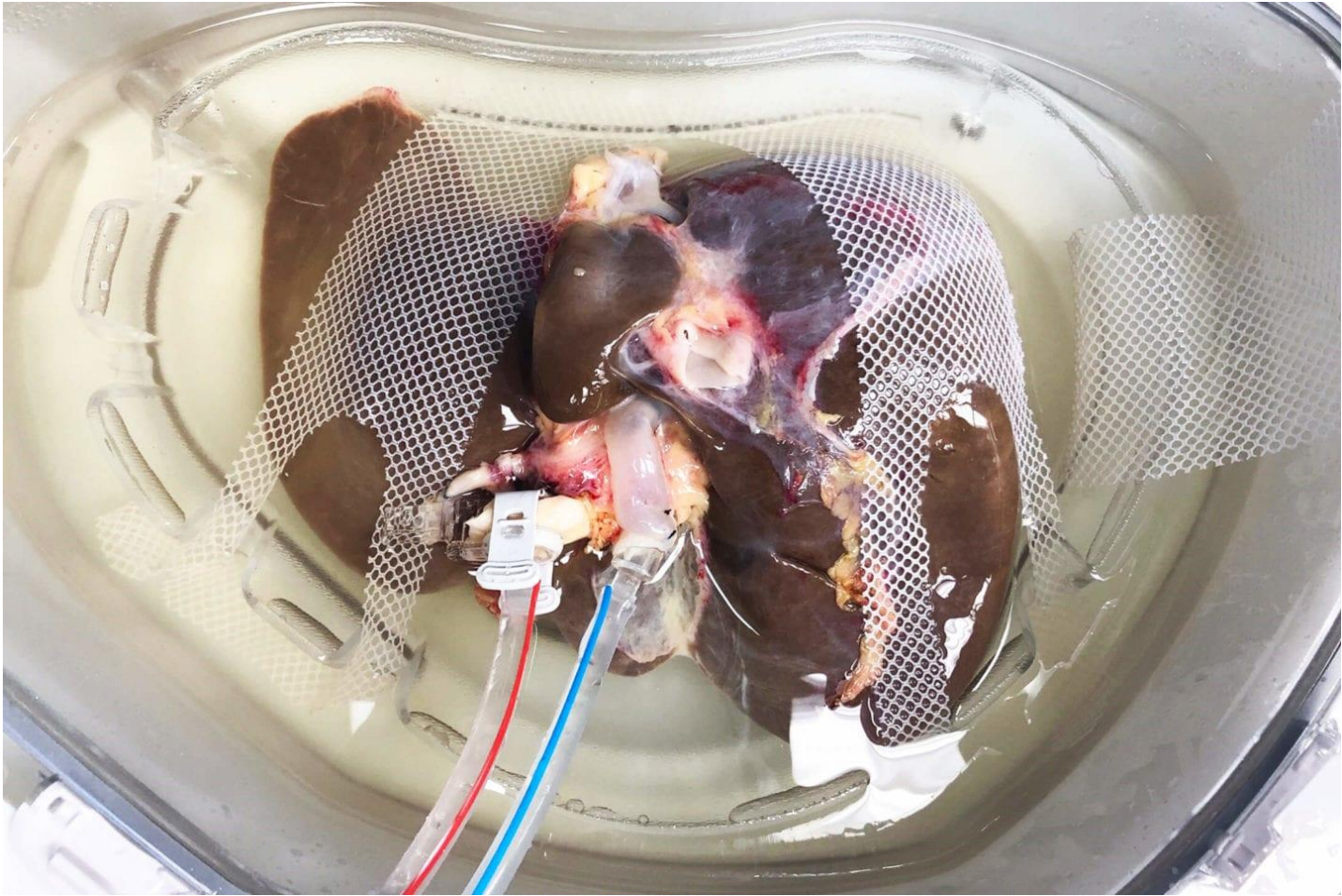


Ravikumar R, Jassem W, Mergental H, Heaton N, Mirza D, Perera MTPR, Quaglia A, Holroyd D, Vogel T, Coussios CC, Friend PJ. Am J Transplant 2016. Liver Transplantation After Ex Vivo Normothermic Machine Preservation: A Phase 1 (First-in-Man) Clinical Trial



Гипотермическая машинная перфузия печени аппаратом LifePort Liver

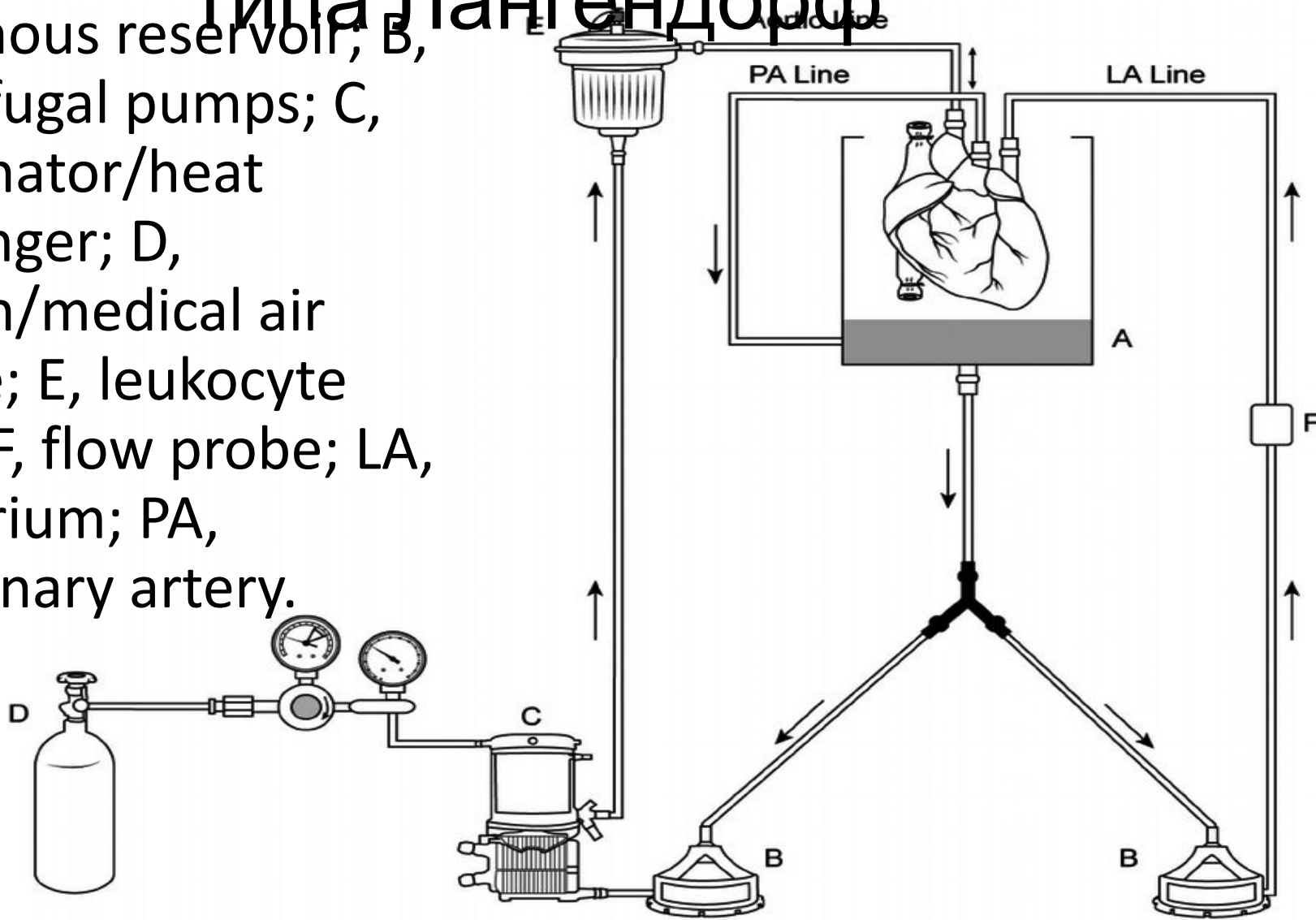




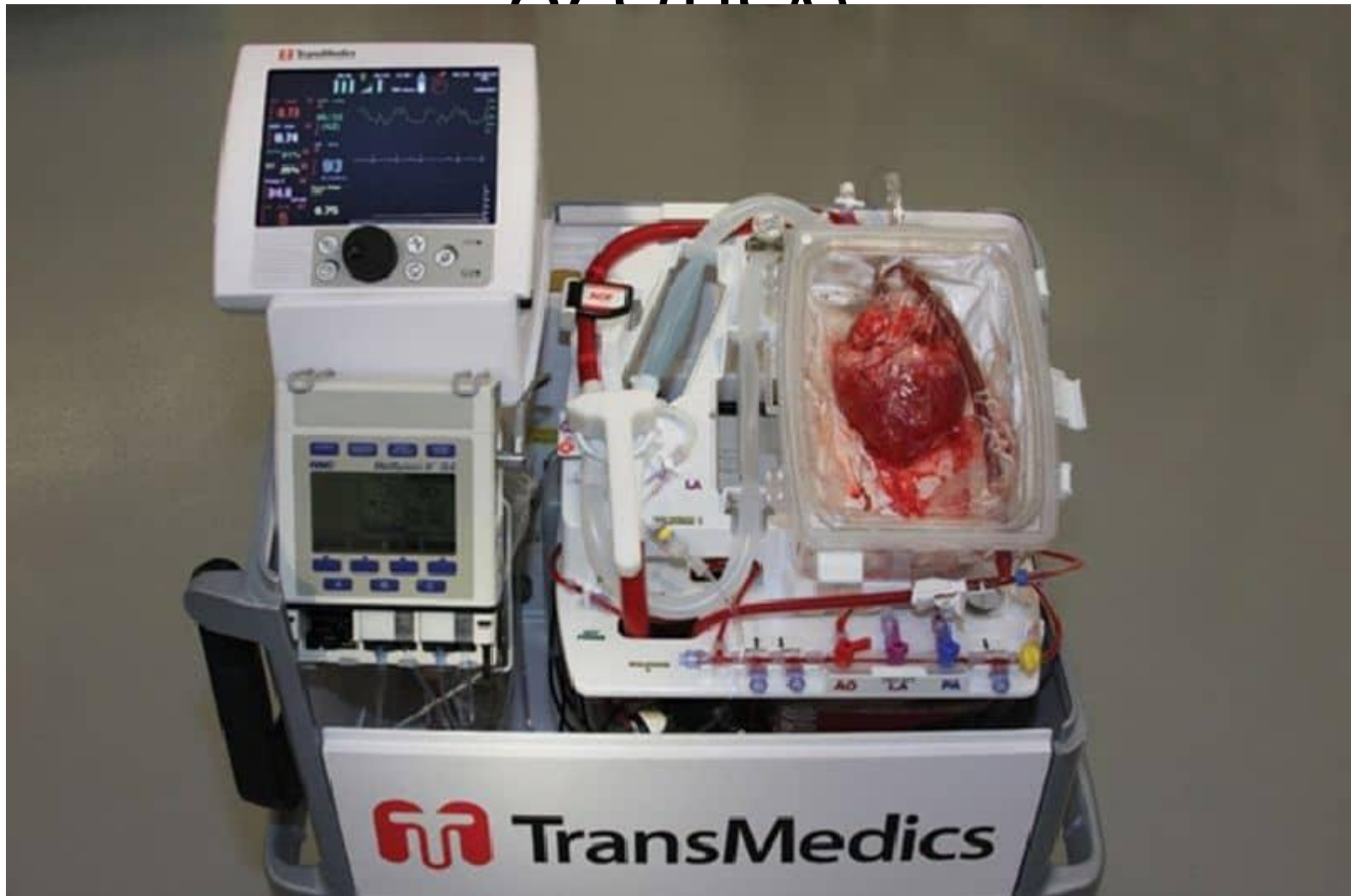
Нормотермическая перфузия сердца

типа Лангендорф

- A, venous reservoir; B, centrifugal pumps; C, oxygenator/heat exchanger; D, oxygen/medical air source; E, leukocyte filter; F, flow probe; LA, left atrium; PA, pulmonary artery.

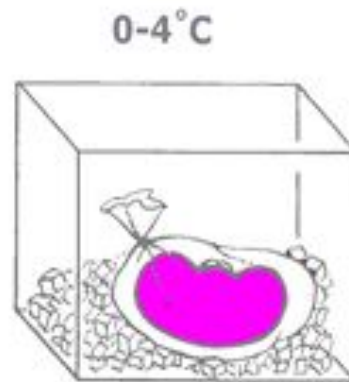
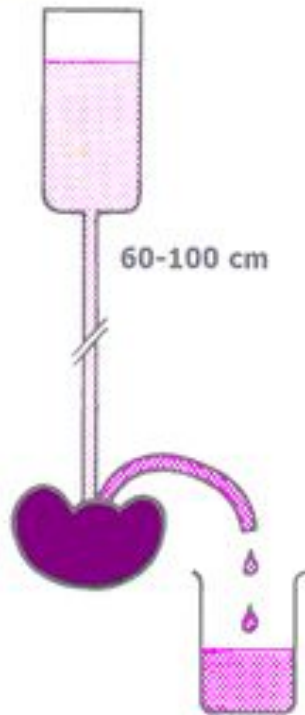


Перфузионная система донорского сердца TransMedics OCS (USA)

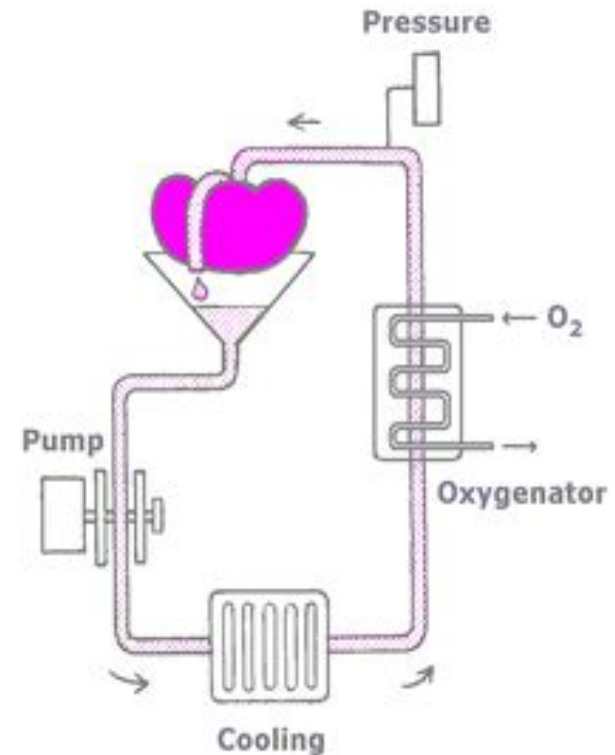


Контур гипотермической перфузии почки

Flush out blood
Cold storage solution
Cool to 0-4°C



Machine Perfusion
5-10°C



Перфузионная система донорской почки LifePort Kidney Transporter



O'Callaghan JM, Morgan RD, Knight SR, Morris PJ (2013)

ЭКМО – лучшая перфузионная система для донора

