

**Музеи мир**



# Что такое музей?



Музеи (от греч. museion — храм муз), научно-исследовательские и научно-просветительские учреждения, осуществляющие комплектование, хранение, изучение и популяризацию памятников естественной истории, материальной и духовной культуры. Типы музеев: научно-просветительские, исследовательские, учебные. Профили музеев: исторические, технические, сельскохозяйственные, естественнонаучные, искусствоведческие, литературные, а также мемориальные, комплексные, краеведческие. Возникли в



# ЛУВР



Лувр - памятник архитектуры и музей в Париже, одна из архитектурных доминант исторического центра города. Первоначально — королевский дворец, возведенный на месте старого замка в 16-19 вв. (архитекторы П. Леско, Л. Лево, К. Перро и др.; скульптурный декор Ж. Гужона, оформление интерьеров Ш. Лебрена и др.). С 1791 — художественный музей, богатейшее собрание восточных древностей, древнеегипетского, античного и западноевропейского искусства.

# Экспонаты музея



Венера  
Милосская



"Христос в  
Эммаусе"



«Женщина, выбирающая  
цветы»



Осирис, Исида и Хор;  
874–850 гг. до н.э.

# Прадо



Прадо, Мадрид - художественный музей (основан в 1819, здание построено в 1785-1830). Всемирно известная коллекция испанского искусства, картины итальянских, нидерландских, фламандских мастеров 15-17 вв.

Прадо — один из крупнейших и значимых музеев европейского изобразительного искусства. Здание музея представляет собой выдающийся образец позднего испанского классицизма.



# Гордость МУЗ



Андреа дель Сарто  
«Мадонна с младенцем  
и ангелом»,  
1520-1530



Диего Веласкес «Менины», 1656 - 1657



Рубенс  
«Три грации»,  
1670



Сандро Боттичелли «История Настаджо дельи. Онести», 1483

# Третьяковская галерея



Третьяковская галерея в Москве, один из ведущих научно-художественных и культурно-просветительских центров России, крупнейший в мире музей русского искусства. Основана в 1856 П. М. Третьяковым как частное собрание, в 1892 передана им вместе с коллекцией С. М. Третьякова в дар Москве. После 1917 в Третьяковскую галерею влились коллекции ряда музеев и частных собраний.

# В галереи



Владимирская  
икона

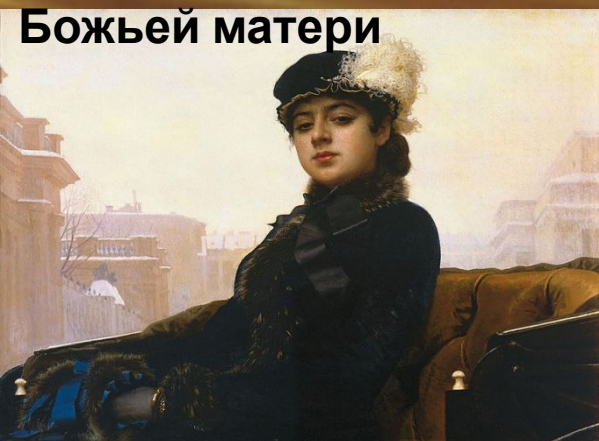
Божьей матери



Почтовая марка СССР, 1956 год



Троица



И. Н. Крамской  
«Неизвестная»



И. И. Шишкин  
«Утро в сосновом лесу»



# Египетский музей

Египетский музей или Каирский музей находится в Каире, столице Египта, и является самым большим в мире хранилищем предметов древнеегипетского искусства. Его коллекция насчитывает около 120 тысяч экспонатов всех исторических периодов древнего Египта. Здание музея, расположенного в центре города на площади Тахрир, было построено в 1900 году в неоклассическом стиле по проекту французского архитектора Марселя Дюнона. Открытие музея состоялось в 1902



# Сокровища музее



Пирамидион  
Аменемхета III



Гробница  
Тутанхамона



Пектораль  
В



Сундук



# Дрезденская картинная галерея

Дрезденская картинная галерея, одно из крупнейших в мире собраний живописи от раннего ренессанса до барокко. Располагается во дворцовом комплексе Цвингер в Дрездене.

Дрезденская галерея — одно из крупнейших в мире собраний живописи, входящее в состав Государственных художественных собраний Дрездена.

# Экспонаты музея



«Спящая Венера»,  
Джорджоне



«Шоколадница», Жан-Этьен



«Сикстинская  
мадонна»,



«Городской рынок Дрездена»,

# Галерея Уффици

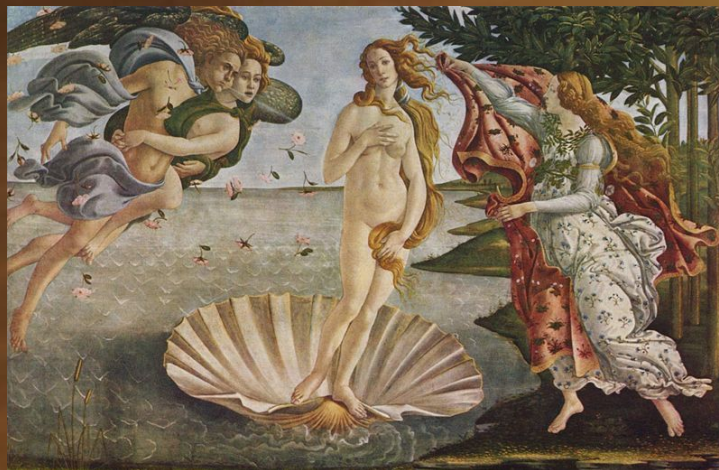
Галерея Уффици (итал. Galleria degli Uffizi, буквально — «галерея канцелярий») — дворец во Флоренции, построенный в 1560—1581 гг. и сейчас являющийся одним из самых крупных и значимых музеев европейского изобразительного искусства.



# Гордость муз



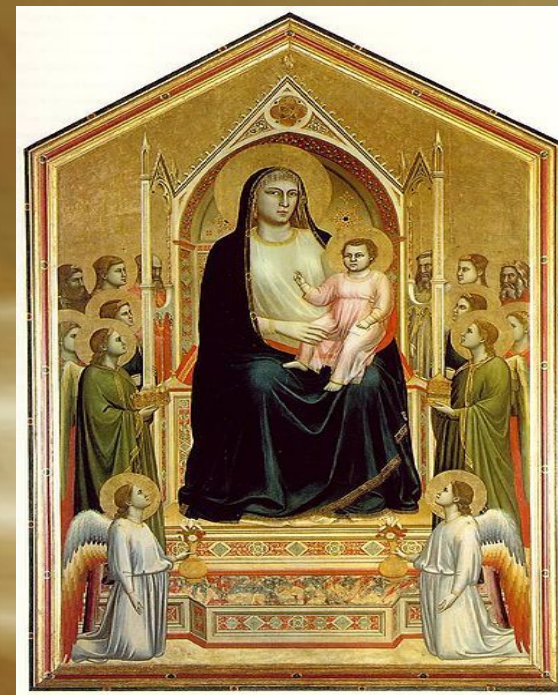
Скорбящая  
Мадонна  
Джованни  
Батиста Сальви



«Рождение Венеры».  
Сандро Боттичелли



«Весна». Сандро



«Маэста». Джотто

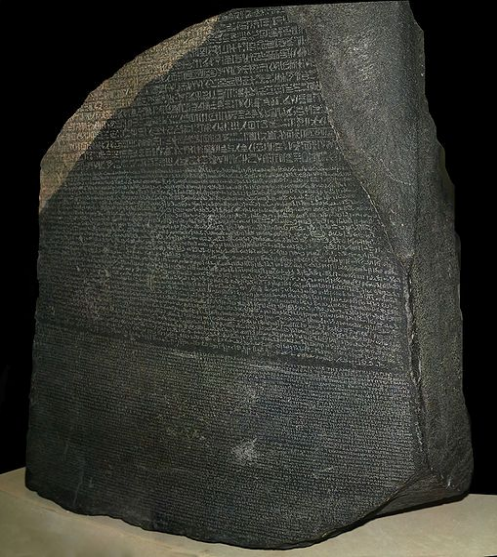
# Британский музей

Британский музей в Лондоне, один из крупнейших музеев мира; памятники первобытного искусства, древневосточной и античной культуры и искусства, средневекового искусства Европы и Востока; этнографические памятники Африки, Америки, Океании; собрание рисунков, гравюр, рукописей, керамики, монет, медалей.

Основан 7 июня 1753. Открыт 15 января 1759 в здании Монтегю-хаус в районе Блумсбери. В основу коллекции музея легло обширное собрание естественнонаучных, этнографических и художественных редкостей (около 71 тыс. объектов) натуралиста и коллекционера Ханса Слоуна.



# Шедевры Британского му



Коллекция  
Древнего  
Египта и Нубии

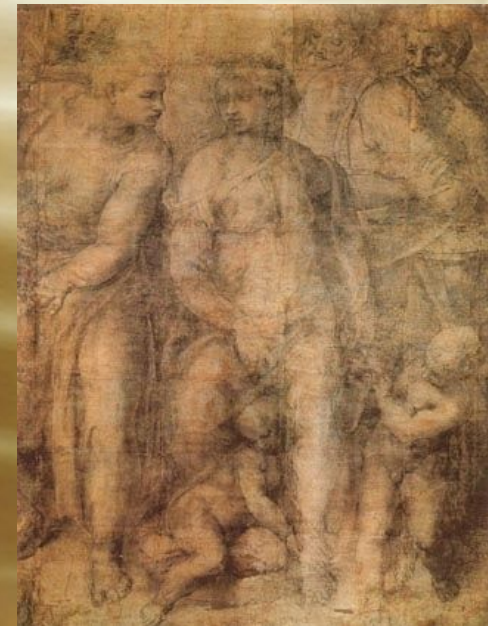


Коллекция  
Великобритании и  
Континентальной Европы



Коллекция  
графики  
и гравюры

Коллекция Древнего





# Эрмитаж



Эрмитаж в Санкт-Петербурге (от франц. ermitage — место уединения), один из крупнейших в мире художественных и культурно-исторических музеев. Возник в 1764 как частное собрание Екатерины II, открыт для публики в 1852.

Богатейшие коллекции памятников первобытной, древневосточной, древнеегипетской, античной и средневековой культур, искусства Западной и Восточной Европы, археологические и художественные памятники Азии, памятники русской культуры 8-19 веков.



# Жемчужины Эрмитажа



Лекиф в виде сфинкса



Этьен Морис Фальконе.  
Зима

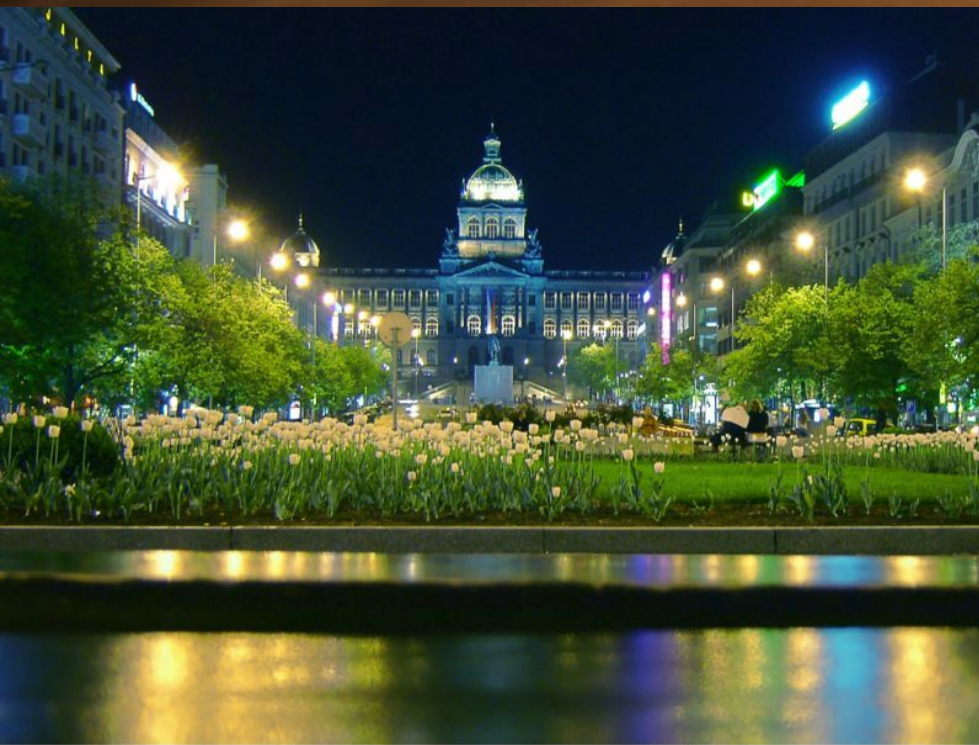


Леонардо да Винчи.  
«Мадонна с младенцем»  
(Мадонна Литта).



Поясная пластина (правая). Золото, литье. Культура

# Национальный музей в Пр



Национальный музей — крупнейший государственный музей Праги, созданный в начале XIX века. Создан в 1818 году в эпоху Чешского национального возрождения и романтического культа «древностей», замышлялся как сокровищница национальной культуры. Меценатом музея был граф Кашпар Штернберк. Историческим отделом Музея заведовал историк и политик Франтишек Палацкий, по инициативе которого музей с 1827 года впервые начал научные публикации на чешском языке.

# В музее



Верхний этаж музея



Стату

# Национальная галерея искусств

Национальная галерея искусства — художественный музей в Вашингтоне (США) в парке Национальная аллея

В галерее собрана одна из лучших коллекций искусства в мире. В экспозиции представлены произведения искусства европейских и американских мастеров: картины, скульптуры, рисунки, фотографии, графика, предметы декоративно-прикладного искусства.



# Экспозиции муз



Козерог



«Джиневра Бенчи»  
Леонардо да Винчи



Гоген  
«Автопортрет  
с нимбом»



Скульптура

# Венгерская национальная галерея

Венгерская национальная галерея — один из ведущих художественных музеев Венгрии, обладающий обширной коллекцией венгерского искусства от Средних веков и до XX века. В экспозиции галереи собраны работы исключительно венгерских художников или созданные на территории Венгрии. Галерея размещается в Королевском дворце в Будапештской крепости. Музей основан в 1957 году и вобрал в себя часть коллекции Музея изобразительных искусств, а также городских музеев и



# Жемчужины музея



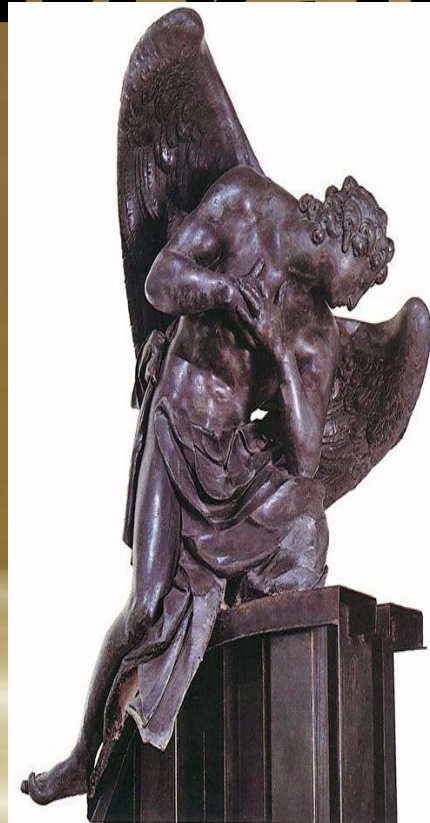
Мадонна из  
Топорца.  
Раскрашенное  
дерево.



Миклош  
Барабаш.  
«Флирт».



Икона.  
Пресвятая  
дева с прялкой.



Георг Рафаэль  
Доннер.  
Скульптура ангела.



Якоб Богдани. «Фрукты в каменной



# Брера



Брера — одна из крупнейших галерей Милана, расположенная в одноимённом барочном палаццо конца XVI — н. XVII вв, где также размещается миланская академия художеств.

В коллекции пинакотеки представлены работы таких художников как Амброджио Лоренцетти, Донато Браманте, Рафаэль, Мантенья, Пьеро дела Франческа, Джентиле да Фабриано, Карпаццо, Тицианетто и др.

# В галереи



Франческо  
Хайес,  
«Поцелуй»



Мантенья, «Мертвый Христос»



Пьеро делла Франческа  
«Алтарь Монтефельтро»



Рафаэль,  
«Обручени  
е



Тинторетто,  
«Чудо

# Музей изящных искусств

Музей изящных искусств в Бостоне — один из крупнейших художественных музеев США. Учреждён в 1870 г. на базе Бостонского атенеума. В современном здании с колоннами — с 1909 г. Имеет филиал в Нагое, Япония.



Собрание музея по величине является вторым в Северной и Южной Америке, уступая лишь музею Метрополитен в Нью-Йорке. Директором музея в настоящее время является Малкольм Роджерс.

# Сокровища МУЗ



Гоген "Откуда мы  
пришли.  
Кто мы».



Микерин, Мин-куу-  
Риа



Скульптура



"Мальчик, продающий  
хворост"



«Танцовщицы в  
розовом»

# НАЦИОНАЛЬНЫЙ АРХЕОЛОГИЧЕСКИЙ МУЗЕЙ

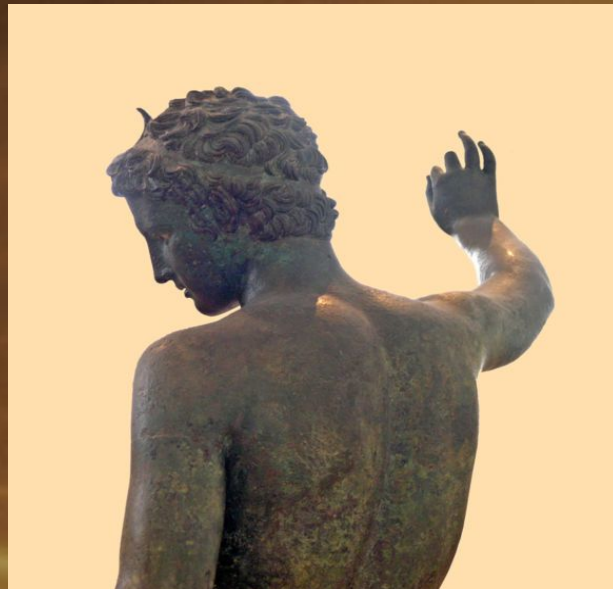


Национальный археологический музей Афин является самым большим музеем Греции. Его постоянная экспозиция состоит из более чем 20 тысяч экспонатов различных эпох, причем коллекции керамики и скульптур считаются одними из самых богатых в мире. Расположен музей в центре Афин на улице Патиссион.

# Экспозиция галереи



**Маска Агамемнона**



**Статуя мальчика из  
Марафона**



**Изваяние  
императора  
ктавиана**



**Всадник с мыса**



***«Не всякая правда —  
красота, но всякая  
красота — правда».***

**Станиславский  
Константин Сергеевич**