

Строение и функции половой системы человека.

9.2.1.1 - описывать строение
половой системы человека



размножение

половое

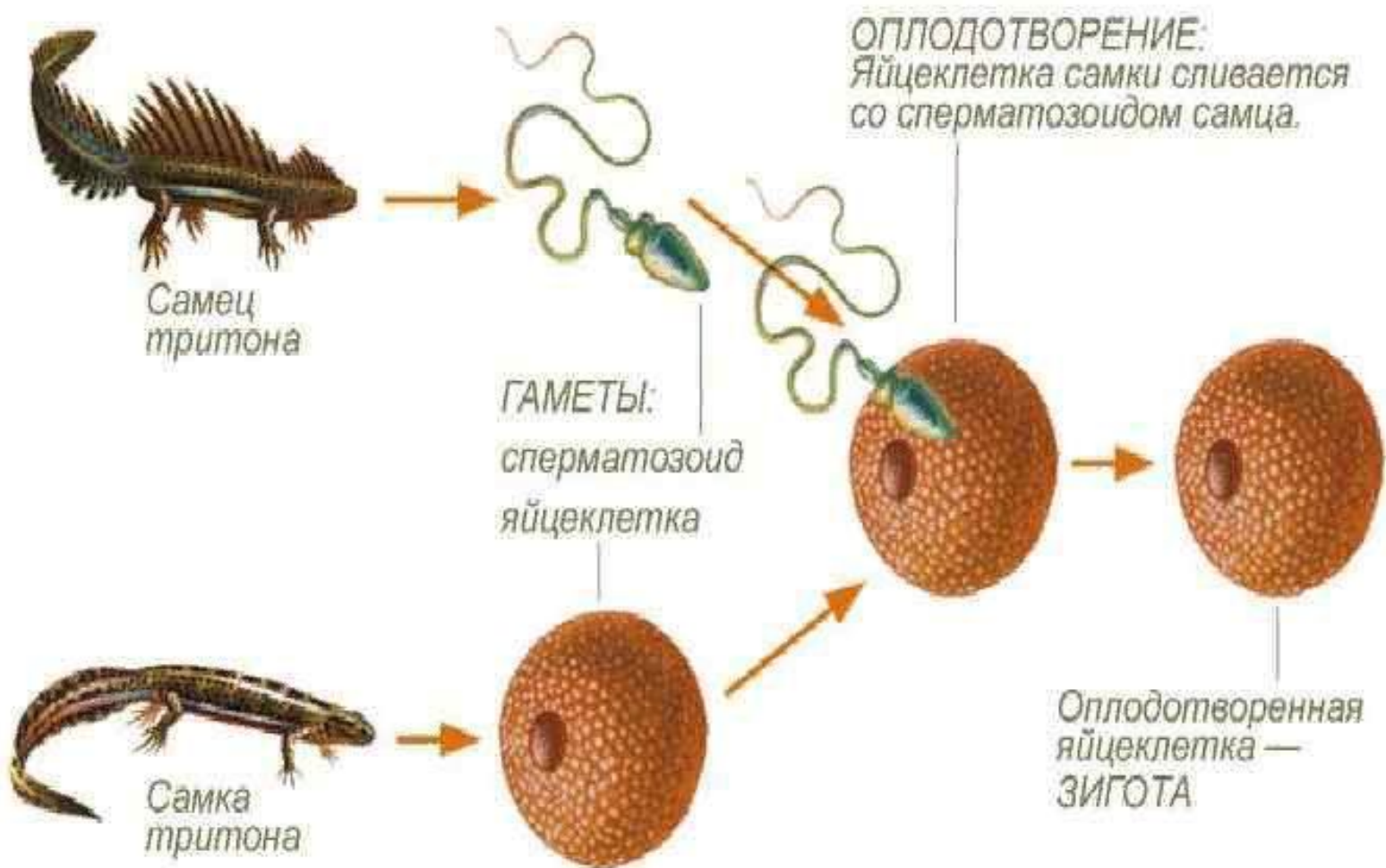
Принимают участие две особи: мужская и женская

бесполое

Древнейшая форма размножения

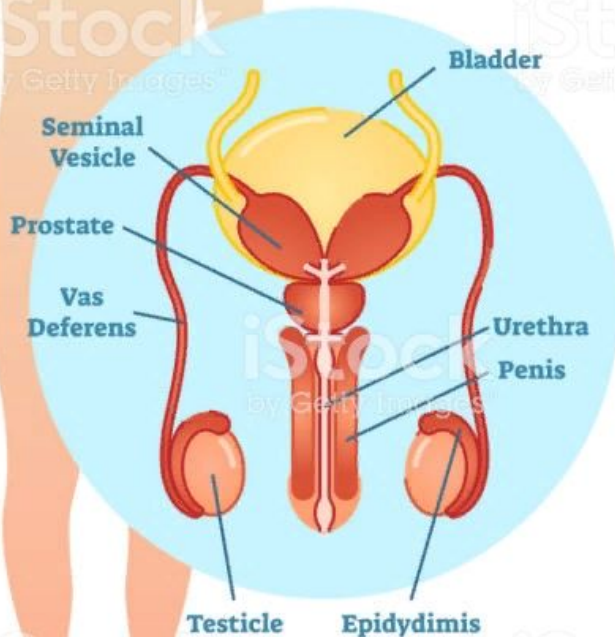
Принимает участие только одна родительская особь

ПОЛОВОЕ РАЗМНОЖЕНИЕ

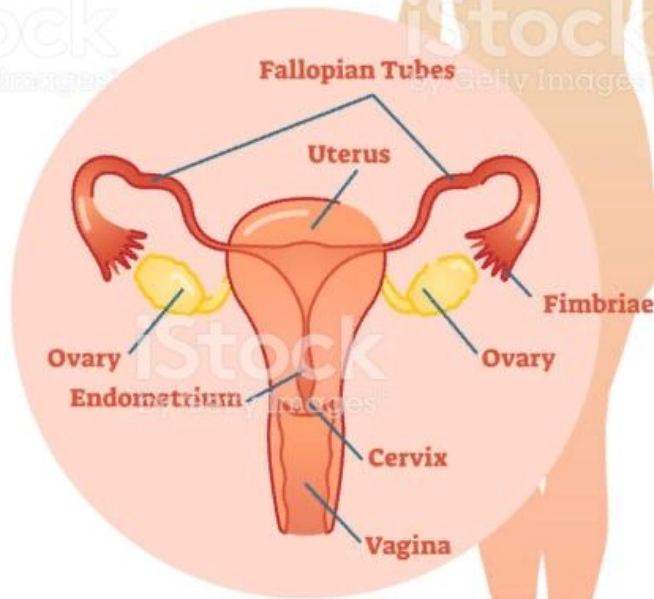


HUMAN REPRODUCTIVE SYSTEM

Male Organs



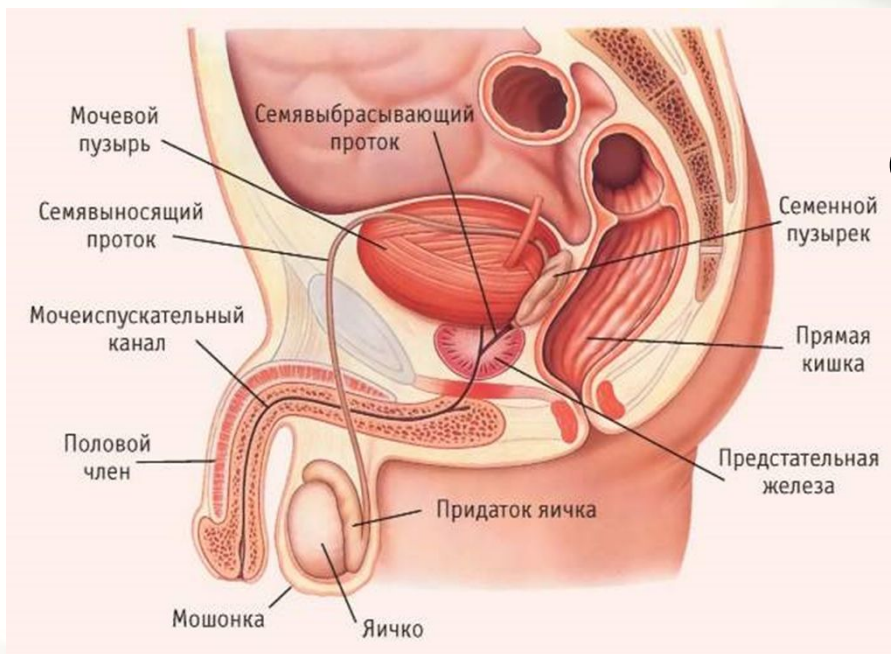
Female Organs



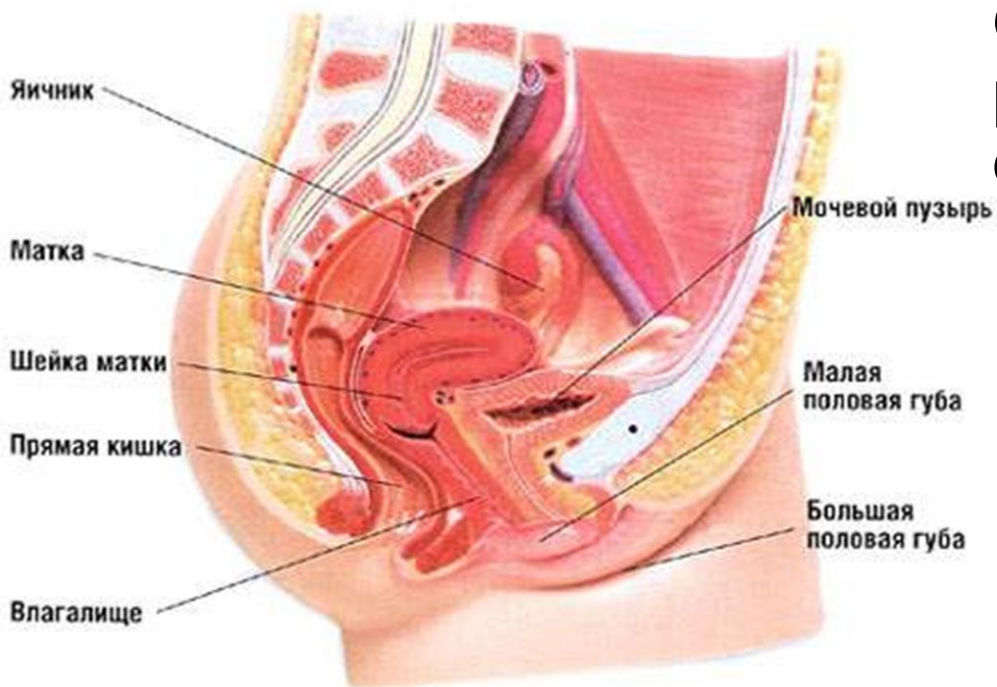
Мужская половая система

Основные мужские репродуктивные структуры включают:

- Половой член
- Мошонку
- Яички (семенники)
- Семенные пузырьки
- Семявыводящий проток
- Предстательную железу



Женская половая система



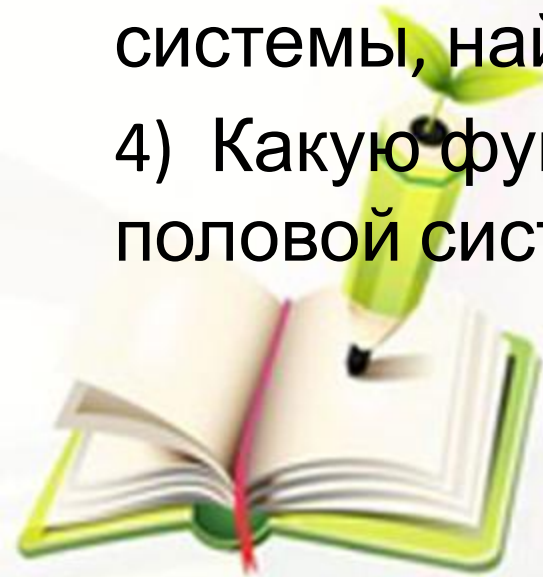
Органы женской репродуктивной системы включают:

- Большие половые губы
- Малые половые губы
- Влагалище
- Матку
- Шейку матки
- Маточные трубы
- Яичники



Ответь на вопросы

- 1) Возможно ли размножение без половых органов у высших организмов и человека?
- 2) Почему мужская и женская половые системы имеют разные органы?
- 3) Сравни мужскую и женскую половые системы, найди сходства и различия.
- 4) Какую функцию выполняет каждый орган половой системы человека?



Выполни задание

Найди соответствие:

А) женская половая система

Б) мужская половая система

Органы: 1) матка, 2) мошонка, 3) маточные трубы, 4) половой член, 5) семенники, 6) шейка матки, 7) семявыводящий проток, 8) предстательная железа, 9) семенной пузырек, 10) яичники, 11) большие и малые половые губы

Половая система	органы
А) женская	
Б) мужская	

Выполни задание

Продолжи предложения:

- Гинеколог - это....
- Уролог – это...
- Андролог – это...



Рефлексия

- Теперь я знаю ...
- Теперь я умею ...

