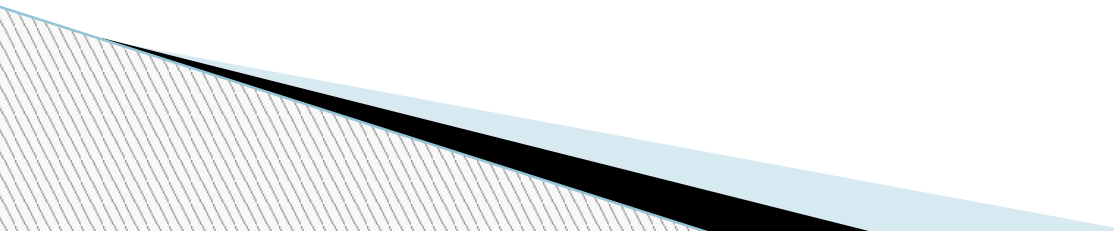


Образцы современных скверов

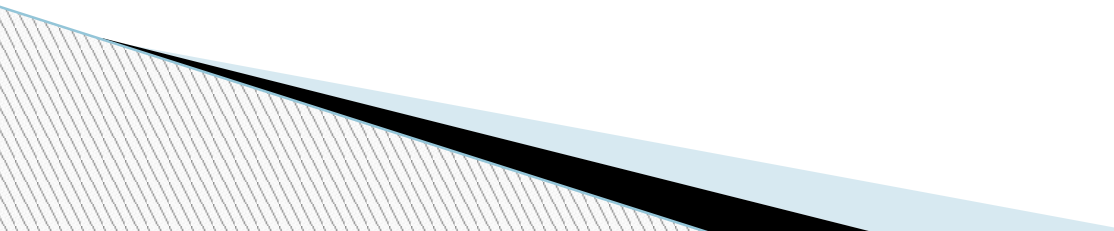
Команда Dream team
МБОУ СОШ №121
Г. Снежинск

Знакомимся с понятием

Сквер – компактная озеленённая территория, предназначенная для архитектурно-художественного оформления отдельных частей города, городских площадей, общественных и административных зданий, монументов, транспортных развязок, а также для повседневного, кратковременного отдыха населения и транзитного пешеходного движения.



Типы скверов

- для тихого отдыха и прогулок, расположенные в жилой застройке между домами, на участках жилых улиц (**сквер Молодежный в г. Снежинске**);
 - открытые участки-«скверы-фойе» перед театрами, музеями, административными зданиями;
 - выставочные, вблизи общественных зданий (скверы цветов, скульптуры);
 - декоративные скверы, небольшие участки перед зданиями;
 - скверы-развязки транспортного движения.
- 

Образцы скверов для тихого отдыха и прогулок



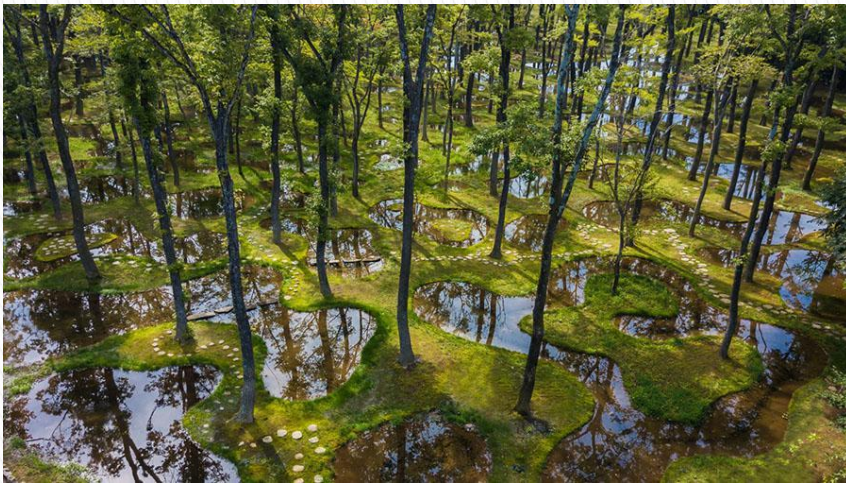
Он собрал в себе достопримечательности нескольких эпох. Гуляя по лесному массиву, где прохладно даже в летний зной, вы повстречаете Александрийский дворец, возведенный в середине XVIII столетия, домик графа Орлова 1796 года, белоснежную ротонду, построенную к 800-летию города, минералогический музей, мосты и павильон Грот.

В 2007 году семейство тенистых тропинок дополнила Аллея любви — место встречи влюбленных, украшенное часами с застывшими навечно стрелками.

Нескучный сад. Москва

Чаще всего люди идут сюда для прикосновения к природе и тишине.

Образцы скверов для тихого отдыха и прогулок



Этот искусственный парк демонстрирует, как вмешательство человека может улучшить ландшафт, а не навредить ему.

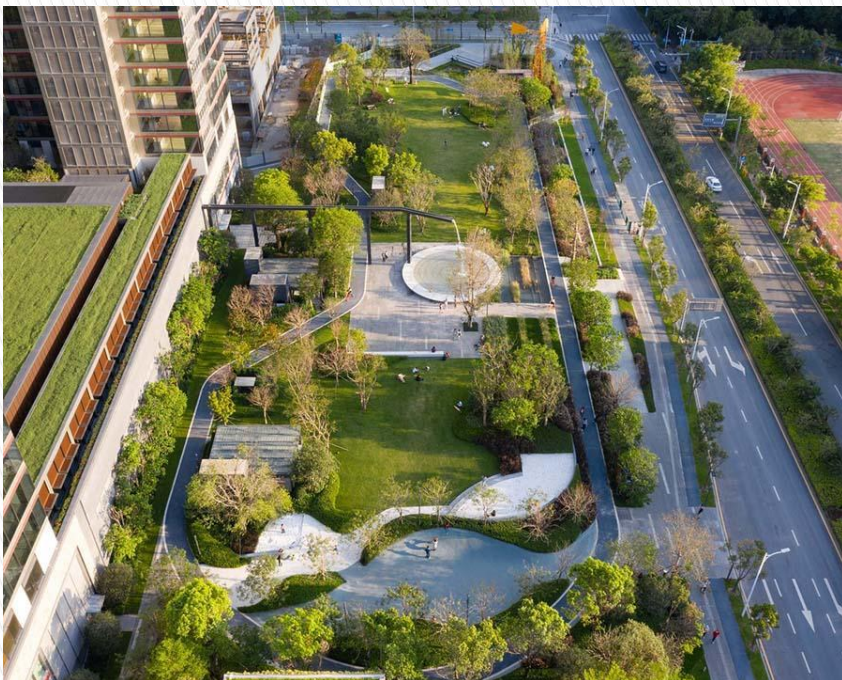
В саду 318 взрослых деревьев, высаженных вокруг 160 небольших прудов в течение 4 лет. Эти пруды, или биотопы, являются миниатюрными зонами обитания для водных растений и животных.

Сквер открыт для художников и посетителей, которые бронируют тур.

Art Biotop Water Garden.
Япония

Здесь царит атмосфера
спокойствия и безмятежности.

Образцы скверов для тихого отдыха и прогулок



Shenzhen Shenwan Street Park.
Шэньчжэнь, Гуандун, Китай

Открыт в конце 2019 года на участке площадью 1,16 га и моментально завоевал любовь местных жителей, став буферной зоной в плотной застройке города.

Парк стимулирует жителей на занятия спортом и пробуждает интерес детей к природе. В парке налажена система по повторному использованию дождевой воды, ее хранению и очистке. Ветряная мельница может преобразовывать энергию ветра в энергию движения и качать дождевую воду, собранную на заболоченных землях, в акведук. Вода падает с высоты 10 м на террасы, создавая каскадные водопады и затем возвращается в заболоченные земли для повторного использования.

Пример взаимодействия
экологии и урбанизма.