



# ПАТАГОНИЯ И ОГНЕННАЯ ЗЕМЛЯ

Работа студентов 1 курса группы ЗР-1903  
Маршенниковой Ольги и Румянцевой Екатерины



ПЛОЩАДЬ:

ОКОЛО **770 000** км<sup>2</sup> в Аргентине и около **340 000** км<sup>2</sup> в Чили

# РЕЛЬЕФ





# гора Фицрой

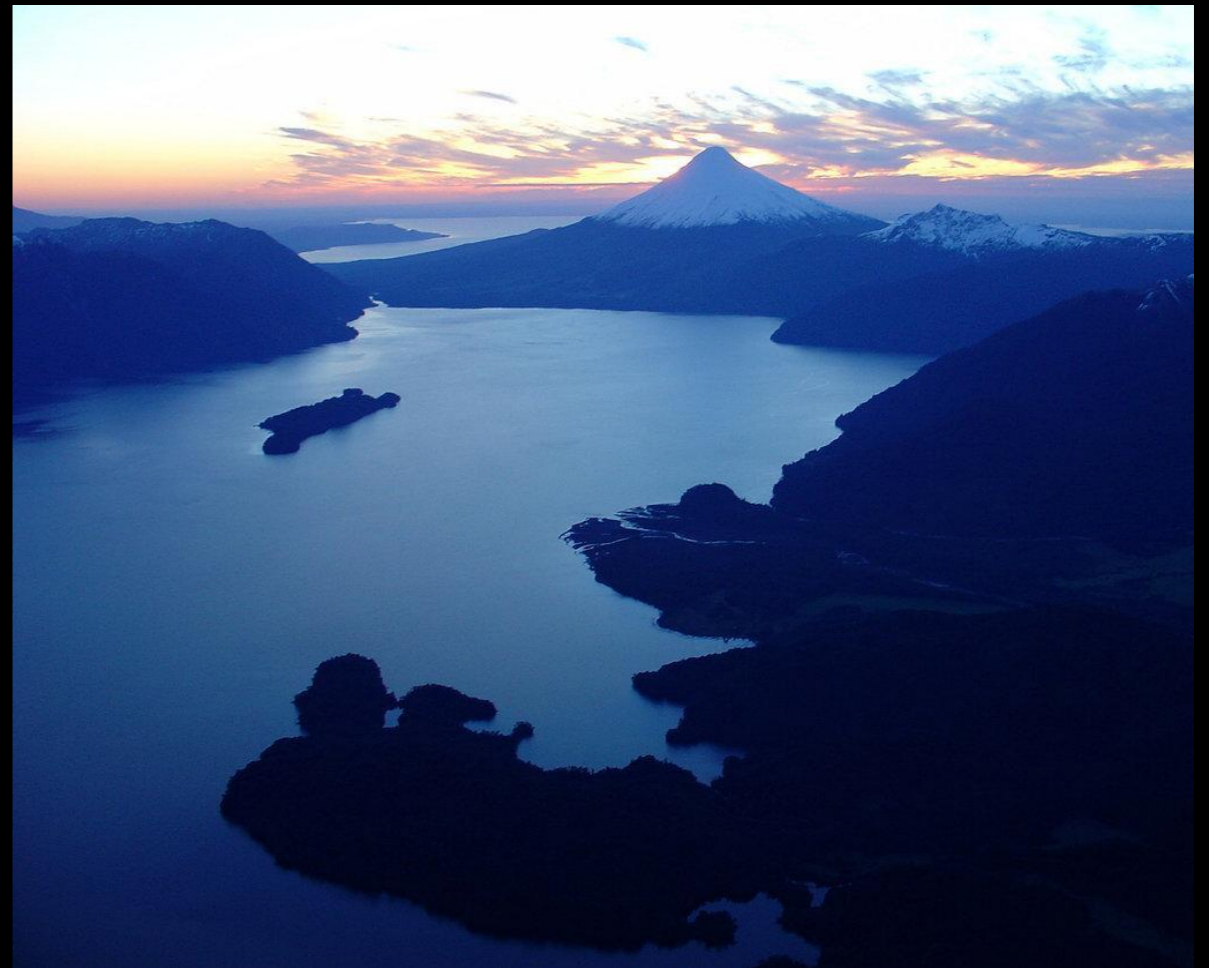


# Серро Пойнсенот





Озеро Льянкиуэ



Озеро Тодос-лос-Сантос



Озеро Пуеуэ

# Реки



Рио-Негро  
крупнейший левый приток  
Амазонки, 2300 км



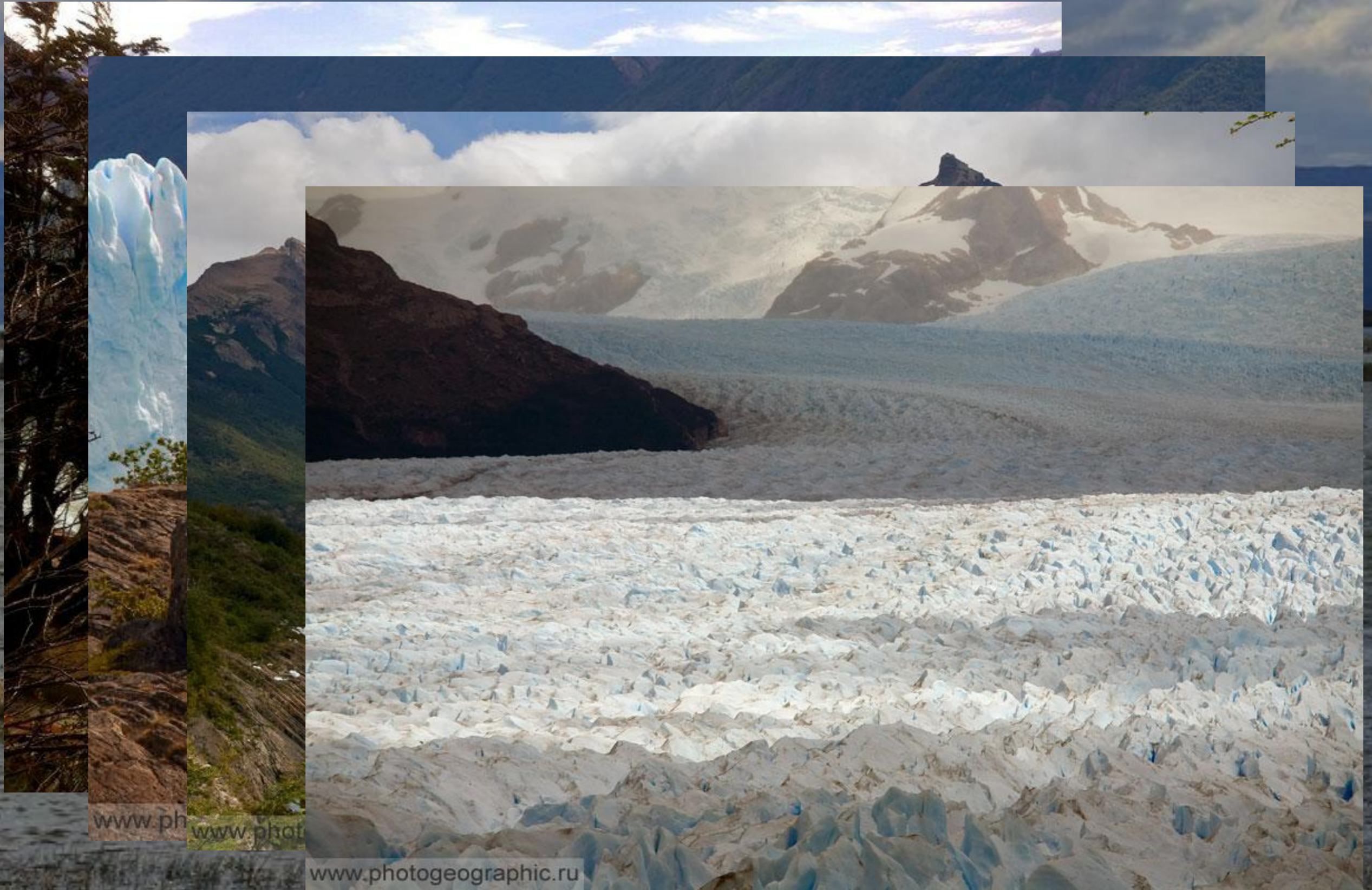
Чубут

Санта-Крус





# Ледник Перито-Морено



# КЛИМАТ



**Годовая сумма осадков - 120-200 мм**

**На крайнем юге и вблизи Анд - 400-500 мм**

**Средняя температура:**

**12- 20°C в январе**

**2-8°C - в июле**



# РАСТИТЕЛЬНЫЙ МИР

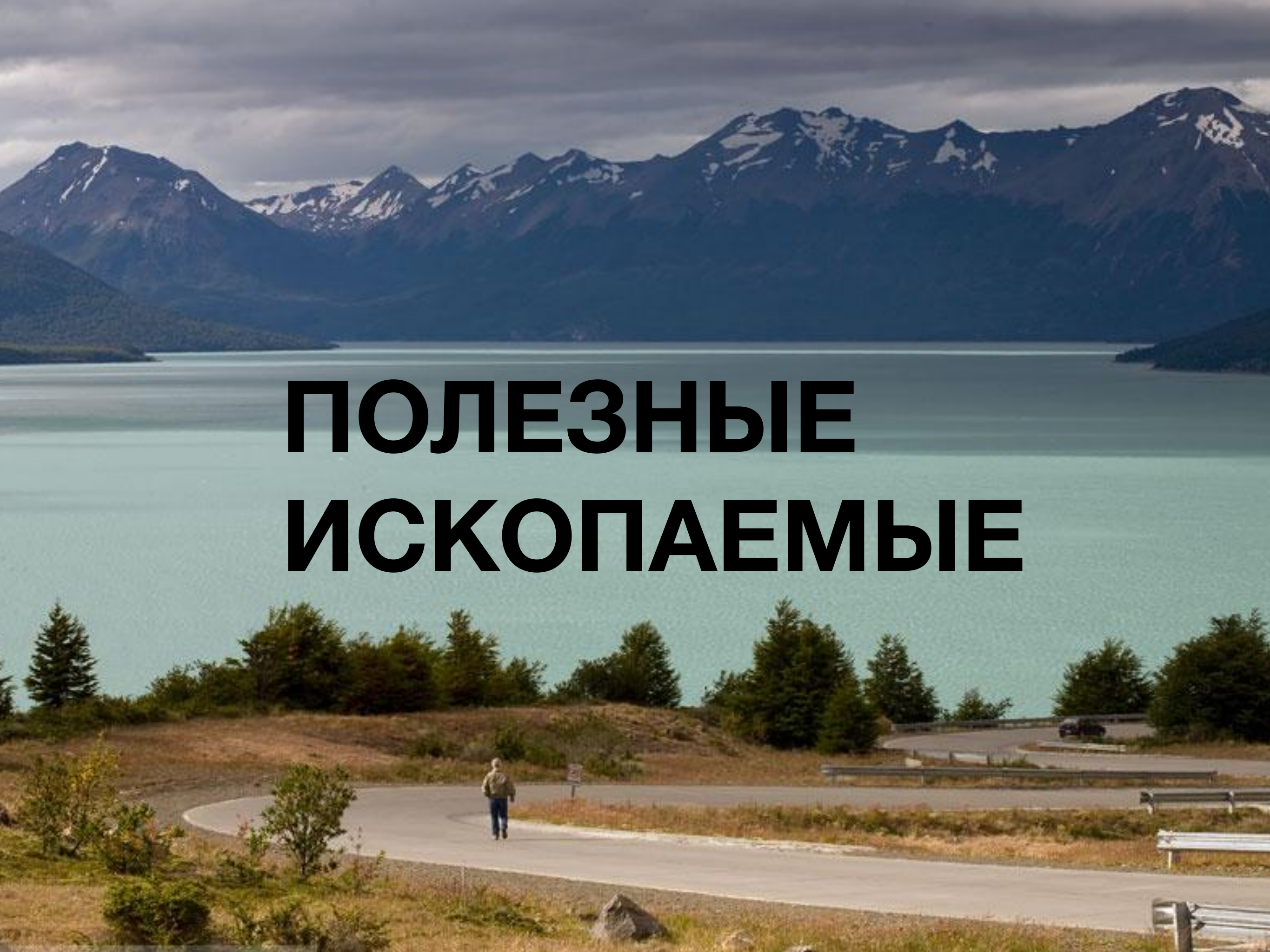


# ЖИВОТНЫЙ МИР



# ФАУНА ОГНЕННОЙ ЗЕМЛИ





# **ПОЛЕЗНЫЕ ИСКОПАЕМЫЕ**

A group of five alpacas of various colors (white, brown, and grey) are standing in a field. In the background, there are dark mountains under a cloudy sky. The text is overlaid on the image.

**СПАСИБО ЗА  
ВНИМАНИЕ!**

**С радостью выслушаем и ответим на  
Ваши вопросы :-)**