

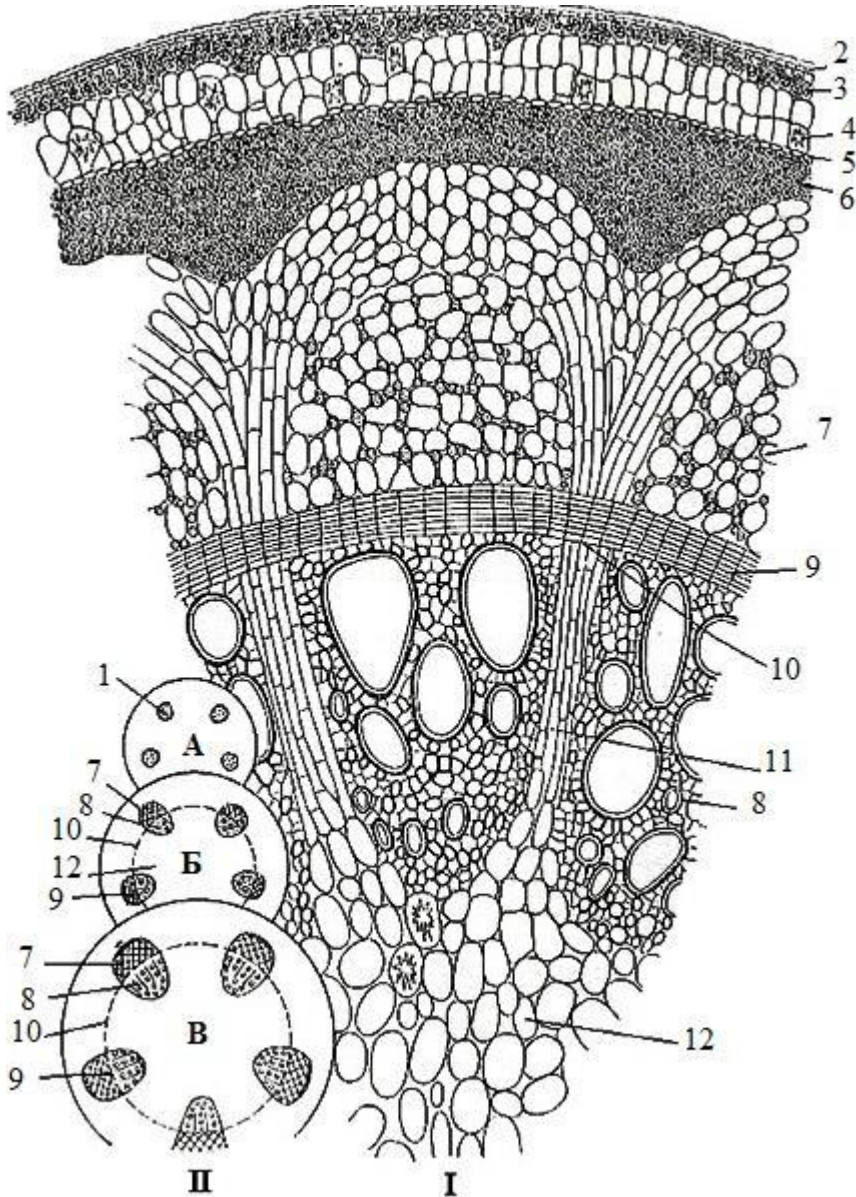
Кирказон



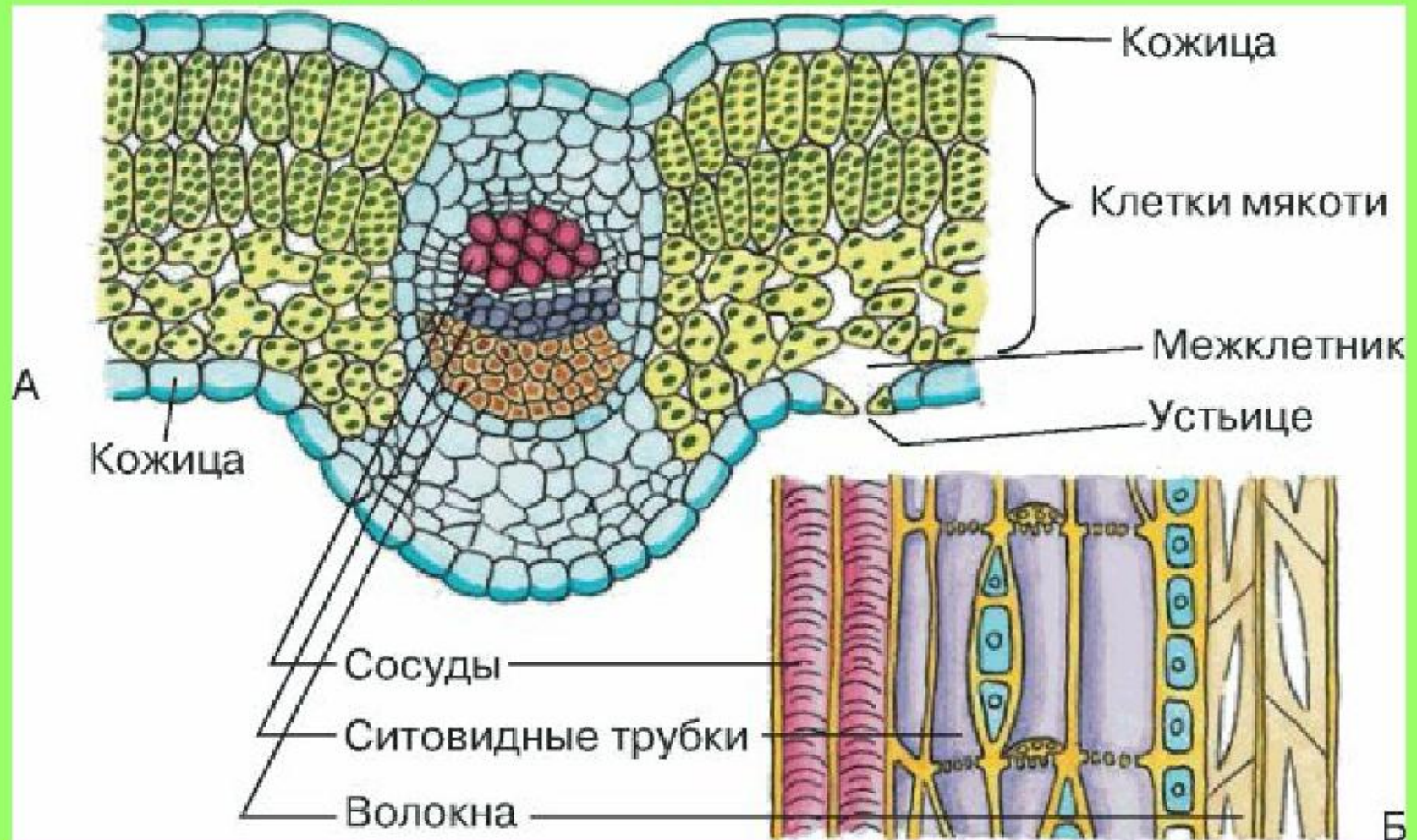
Стебель кирказона

Срез стебля кирказона
(двудольное)

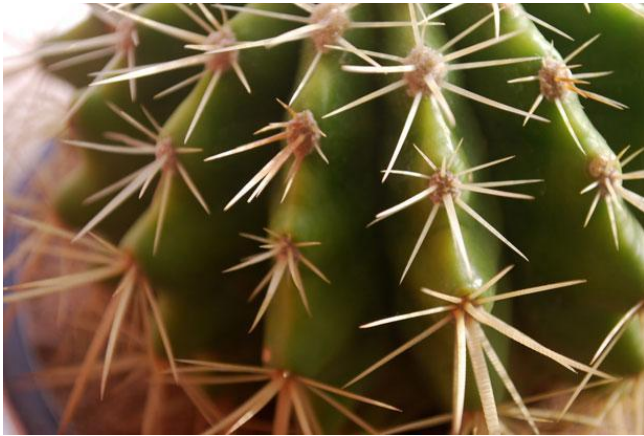
- 2 – эпидерма
- 3 – колленхима
- 4 – паренхима
- 5 – эндодерма
- 6 – склеренхима
- 7 – флоэма
- 8 – ксилема
- 9 – камбий
- 10 – сердцевинный луч
- 12 – сердцевина
(паренхима)



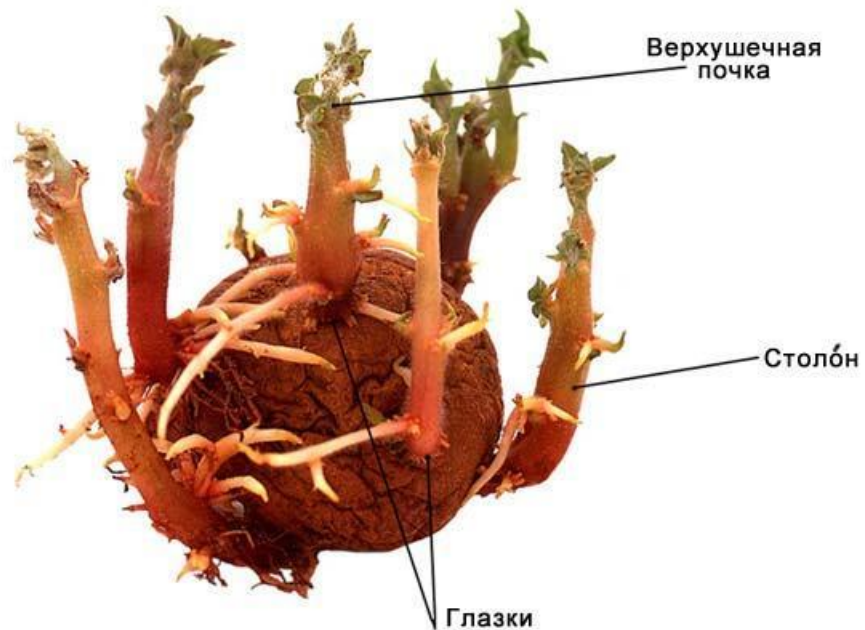
Строение жилок листа

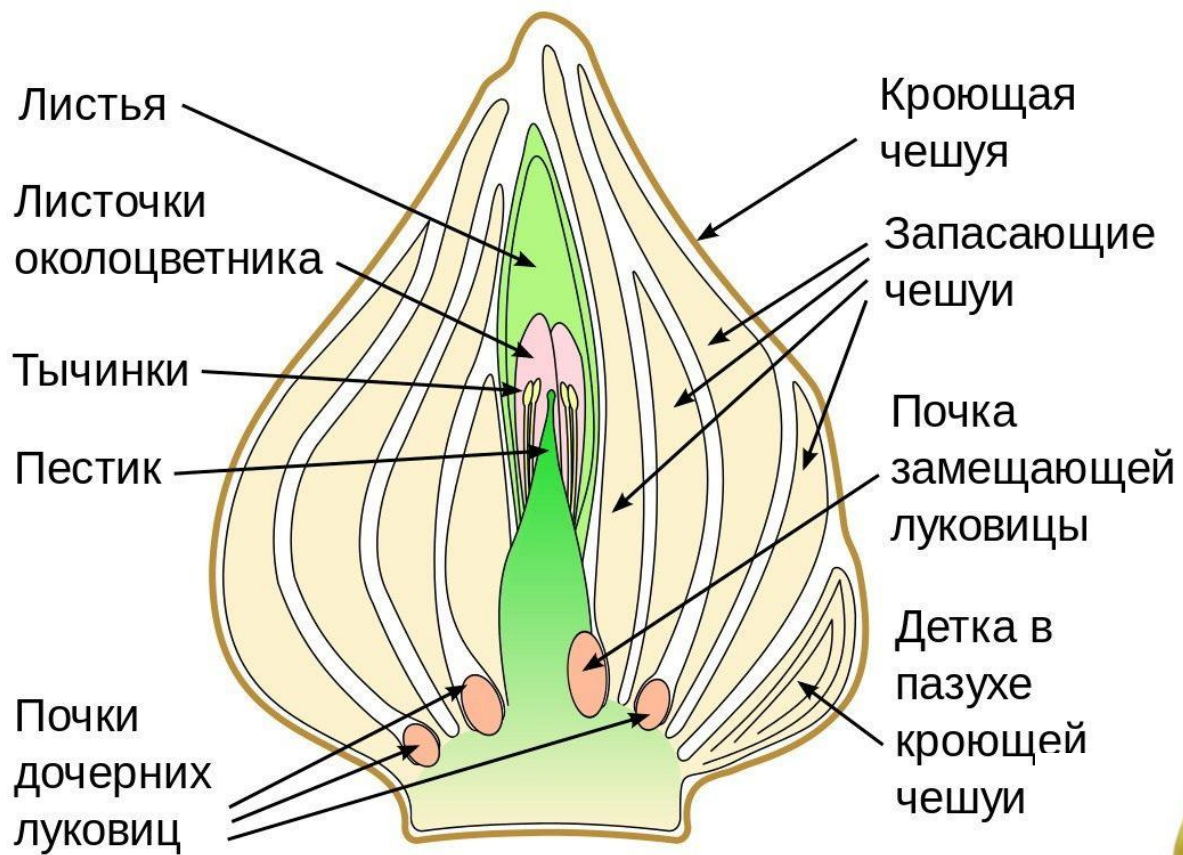


Видоизменения листа



Видоизменения побега





Цветок



Цветок

С околоцветником

Без околоцветника

Двойной

Простой

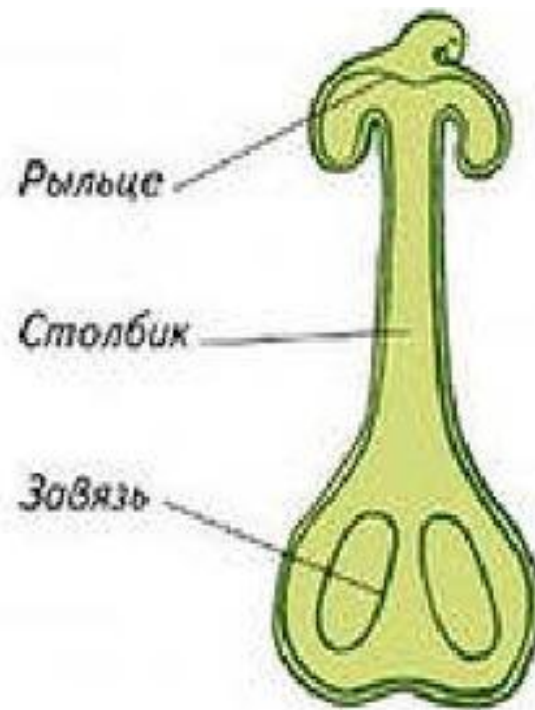
Голый

цветок





**Строение
тычинки**



**Строение
пестика**

Формула цветка – краткое описание строения цветка с помощью букв, цифр и знаков:

Буквы

- Ч** – чашелистики
- Л** – лепестки
- Т** – тычинки
- П** – пестики
- О** – простой околоцветник

околоцветник

Цифры

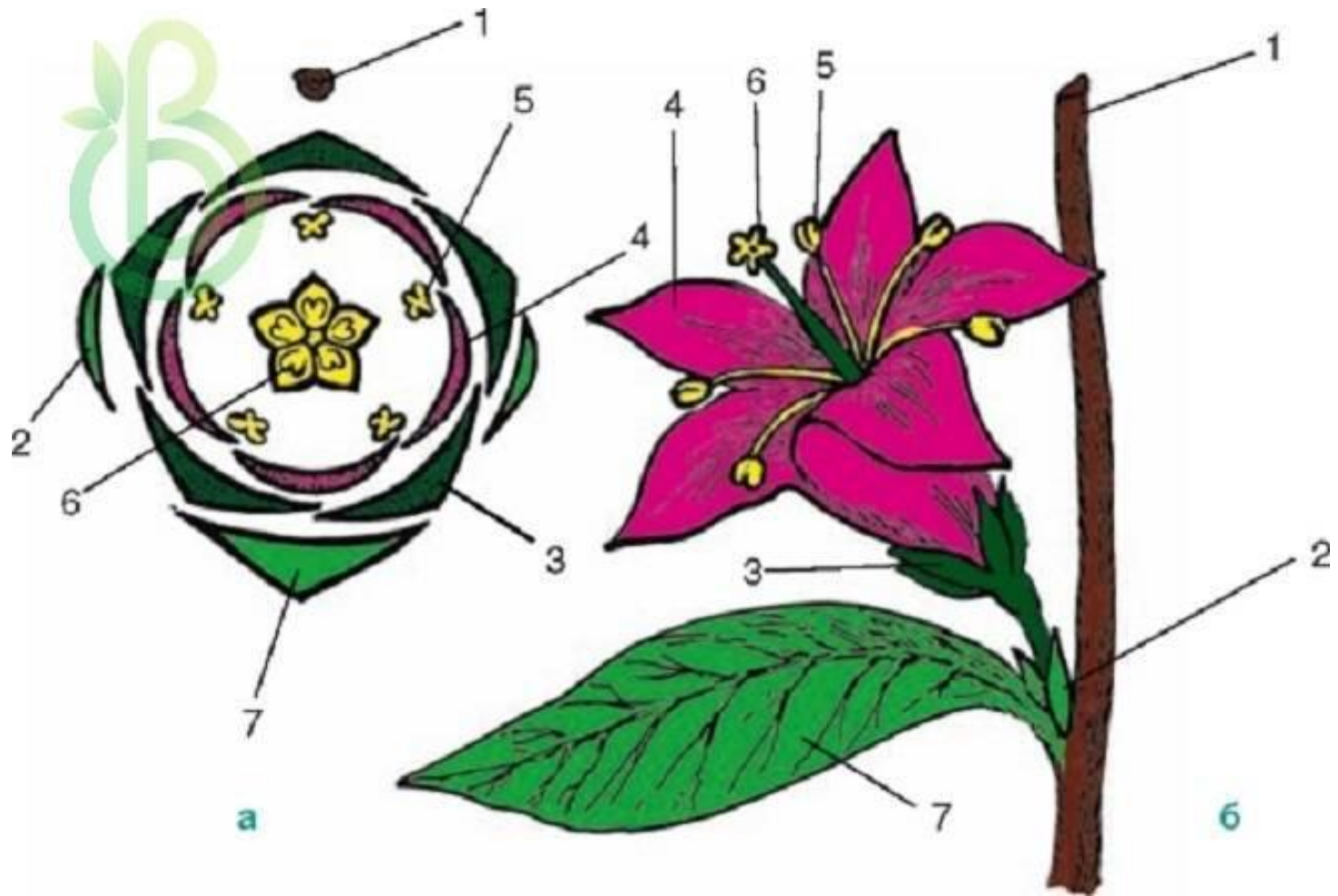
- 1,2** – количество частей цветка
- (3)** – сросшиеся части цветка

Знаки

- ∞ – число частей цветка более 12
- 1+(2)** – части цветка, различающиеся по форме
- \square – неправильный цветок
- \square – правильный цветок
- σ – тычиночный цветок
- ρ – пестичный цветок
- $\sigma\rho$ – двуполоый цветок

$\square \text{Ч}_{(5)} \text{Л}_{1+2+(2)} \text{Т}_{1+(9)} \text{П}_{\underline{1}}$

Диаграмма цветка



Соцветия



КОЛОС



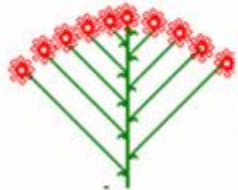
КИСТЬ



ЗАВИТОК



ГОЛОВКА



ЩИТОК



ЗОНТИК



ПОЧАТОК



КОРЗИНКА

