



ОНЛАЙН ПРОГРАММА

Культура Управлять

ПО ФОРМИРОВАНИЮ УПРАВЛЕНЧЕСКОЙ
КУЛЬТУРЫ НАЧИНАЮЩИХ
РУКОВОДИТЕЛЕЙ ОАО «РЖД»



КОМАНДА
2030



Содержание

- ⚓ Как это было
- ⚓ Лучшие участники
- ⚓ Итоги программы
- ⚓ «Сдвиг» внимания
- ⚓ Проектная команда



Как это было

1
РАЗДЕЛ

Немного цифр

Июнь -
Июль 2021

Количество
экспертов и
наставников:

8

Количество
слушателей:

34/52

**10 встреч
15 часов
= 2 тренинг-дня**



Немного цифр

Количество
времени,
затраченного
одним экспертом:

min **1,5ч.**
max **2ч.**



Темы и инструменты



ЦЕЛЕПОЛАГАНИЕ И ОЦЕНКА
ЭФФЕКТИВНОСТИ

1. управление проектами и применение инструментов цифровизации в рабочем процессе



ПЛАНИРОВАНИЕ
И РАССТАНОВКА
ПРИОРИТЕТОВ

1. постановка задач
2. эффективное управление ресурсами: матрица Эйзенхаура, ABC-планирование и т.п.



ФОРМИРОВАНИЕ
ЭФФЕКТИВНОЙ КОМАНДЫ

1. практика командообразования и лидерства: достижения целей в условиях ограниченных ресурсов
2. ситуационное лидерство
3. эмоциональный интеллект



МОТИВАЦИЯ
ПЕРСОНАЛА

1. типы характеров работников и их мотивация
2. обратная связь как инструмент мотивации работника
3. неформальное лидерство



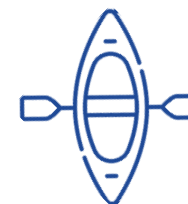
ЛИЧНАЯ ЭФФЕКТИВНОСТЬ
И ВНУТРЕННИЕ РЕСУРСЫ
РУКОВОДИТЕЛЯ

1. личный тайм-менеджмент
2. типология личности по DISC



ОБУЧЕНИЕ В
ТЕЧЕНИЕ ВСЕЙ
ЖИЗНИ

1. индивидуальный план развития
2. критическое мышление



6 тем

13

инструментов



Лучшие участники

2 РАЗДЕЛ

? Что Получают Лучшие



Рекомендации на обучение в Корпоративном университете РЖД
программы развития, реализуемые ЦМП,
программы развития кадрового резерва,
ежегодный Слет молодежи ОАО «РЖД»



**Поощрение специальными памятными подарками /
сертификатами участника программы «Культура управлять»**



**Номинирование на звание «Лучший эксперт молодежи»
/возможность выступить экспертом**



**Публичное признание вклада
в корпоративных СМИ и социальных сетях**



Лучший эксперт

Иошина Ирина Владимировна

Заместитель начальника службы
управления персоналом Красноярской
железной дороги

Результаты голосования слушателей:

Эксперты -
наставники



Иошина Ирина - **60%**



Антонов Егор - **12%**



Тарасенко Ирина, Пониматко Иван, Давоян Карен - по **8%**



Григорчук Николай **4%**



Лучший слушатель по
мнению экспертов

Васильева Валенитна

Начальник отдела экономики и
финансов Красноярской
механизированной дистанции
инфраструктуры



Лучший слушатель по
мнению экспертов

Уксусов Максим

Заместитель начальника
эксплуатационного вагонного депо
Красноярск-Восточный

Результаты голосования экспертов:

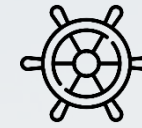
Слушатели



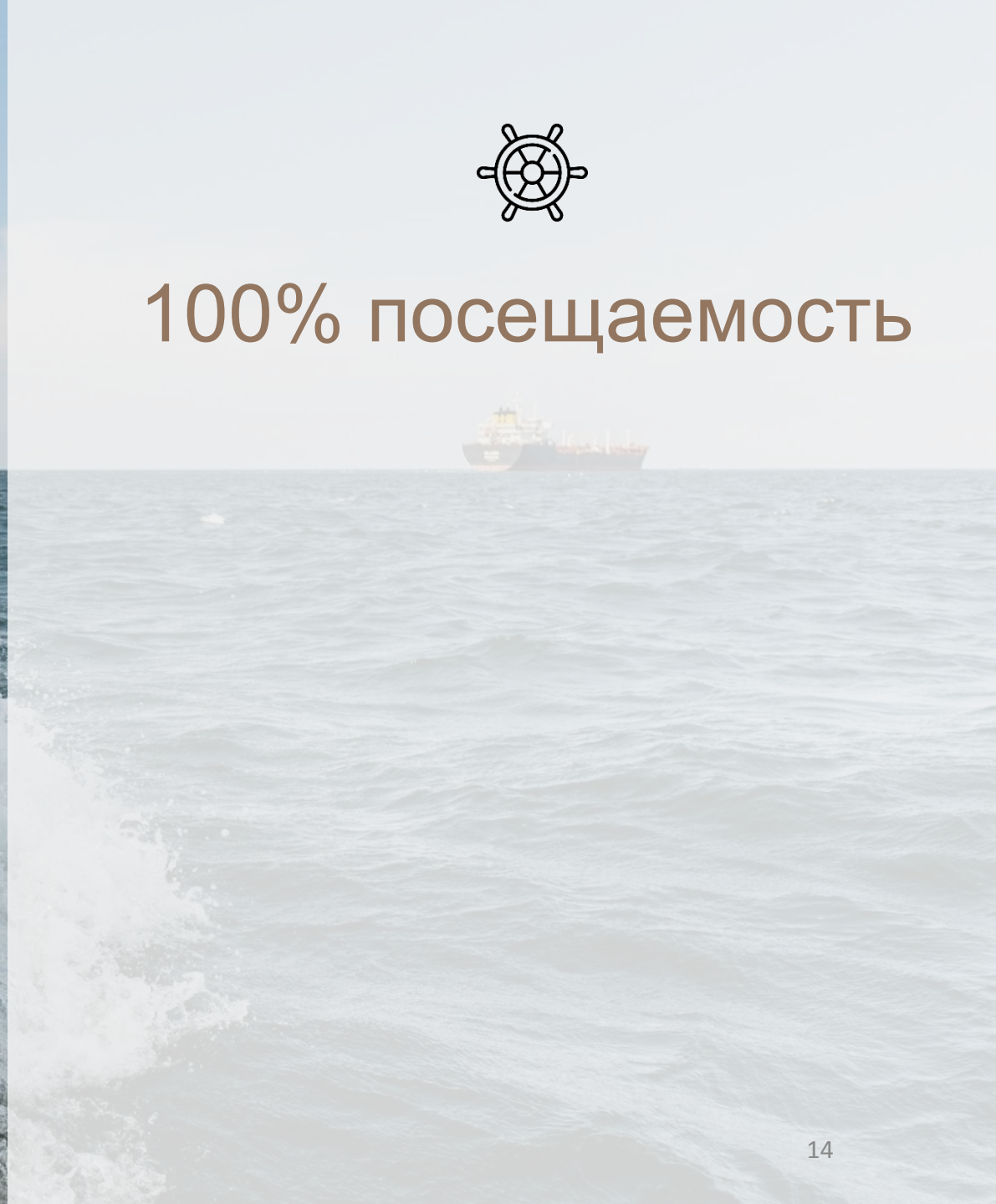
Васильева Валентина, Уксусов Максим



**Глотова Ангелина, Оллер Антонина, Регер Валентина,
Скабенко Всеволод, Барановский Андрей, Санникова
Екатерина, Яблоков Семен, Рытенко Сергей, Смолярова
Анна**



100% посещаемость



Результаты по критерию посещаемость:



**Васильева Валентина, Васильева Екатерина,
Еремин Александр, Кашарная Александра,
Литвиненко Евгений, Оллер Антонина,
Пономарёва Ольга, Рытенко Сергей, Скабенко
Всеволод, Яблоков Семен, Яцковская Елена**



Лучший слушатель по
рейтингу

Васильева Валентина

Начальник отдела экономики и финансов
Красноярской механизированной дистанции
инфраструктуры

Результаты по критерию посещаемость, эссе, выбор эксперта:



Васильева Валентина - 75%



Оллер Антонина, Рытенко Сергей - 69%



**Васильева Екатерина, Глотова Ангелина,
Пономорёва Ольга, Скабенко Всеволод,
Яблоков Семен - 63%**

? Что Получают Лучшие



Возможность пройти обучение в Корпоративном университете:

- **Путь самореализации – все участники**
- **Системное мышление в управленческой деятельности/Создание эффективной управленческой команды/Внутренний ресурс – эмоциональная компетентность – лучшим по номинациям**



Поощрение сертификатами участника «Культура управлять»:

Все, кто принимал участие



Номинация на звание «Лучший эксперт молодежи»:

все эксперты



Публичное признание вклада:

статья о проекте и участниках в «КЖ», посты об участниках в «Молодежь КрасЖД»



Итоги программы

3 РАЗДЕЛ

Итоги опроса экспертов



95 % опрошенных экспертов поддерживают идею дальнейшей программы



Для 90 % опрошенных экспертов участие в проекте было интересным



93% опрошенных оценивают опыт участия в проекте как положительный и имеющий практическую значимость

Итоги опроса участников проекта



76% слушателей чувствовали себя включенными в работу



85 % слушателей рекомендовали данное обучение сотрудникам ОАО «РЖД»



Для 90% слушателей обучение было интересным



88% слушателей оценивают практическую применимость знаний, полученных от экспертов



«Сдвиг» внимания

5 РАЗДЕЛ

Вводные

1. При выполнении техники отвечайте сквозь призму Вашего целевого образа руководителя
2. Помните – нет правильных или неправильных ответов
3. Времени будет НЕдостаточно – но внутренняя работа начнется сегодня и продолжится после
4. Техника основана на переносе в позитивное будущее

Временной сдвиг



3” - на индивидуальную работу

ЧТО, ЕСЛИ ПРОШЛО 3 МЕС., И ТЫ СДЕЛАЛ ЭТО ...

ЧТО ТЫ СДЕЛАЛ ДЛЯ ЭТОГО?

- перенеситесь в тот момент будущего, когда Вы достигли желаемый результат
- ощутите себя там и оглянитесь вокруг, опишите, что Вы видите/чувствуете/думаете
- когда Вы там, опишите свой обычный день
- вернитесь в «сейчас» и опишите, что Вы видели

Личностный сдвиг



3" - на индивидуальную работу

ЧТО, ЕСЛИ БЫ ТЫ БЫЛ ЧЕЛОВЕКОМ, КОТОРЫЙ УЖЕ ДОСТИГ ЦЕЛИ... КАК БЫ ТЫ ДЕЙСТВОВАЛ?

- опишите, с чего начали бы...
- посмотрите на себя глазами важного для Вас человека: что ценного он видит в Вас?
- представьте, что Вы были бы вместо меня коучем, какой вопрос Вы бы сейчас задали себе?

Функциональный сдвиг



3" - на индивидуальную работу

ЧТО, ЕСЛИ СИСТЕМА ВАШЕЙ РАБОТЫ ЯВЛЯЕТСЯ ИДЕАЛЬНОЙ...

КАК ТОГДА ВСЕ ПРОИСХОДИТ?

- как если бы Вы говорили голосом компании, чтобы Вы сказали о ситуации в ней?
- что компания (отдел, клиент, партнеры) ждет от Вас?
- посмотрите глазами компании на всех... что можно изменить?
- что для этого необходимо сделать каждому? лично Вам?

Информационный сдвиг



3” - на
индивидуальную
работу

ЧТО, ЕСЛИ У ТЕБЯ УЖЕ ЕСТЬ НУЖНАЯ ИНФОРМАЦИЯ...

ГДЕ ТЫ ЕЕ СМОГ ДОБЫТЬ?

- чтобы Вы сделали, если бы у Вас была вся необходимая информация? с чего бы начали?
- как если бы у Вас была волшебная энциклопедия, в которой были бы все ответы...

Обмен мнениями



5" - на обсуждение
в группе

ЧТО БЫЛО ЛЕГКО ПРИ ВЫПОЛНЕНИИ УПРАЖНЕНИЯ?

ЧТО БЫЛО СЛОЖНЫМ?

ЧТО УДАЛОСЬ «ИЗВЛЕЧЬ» ПОЛЕЗНОГО ПРИ ВЫПОЛНЕНИИ УПРАЖНЕНИЯ?

Проектная Команда

Зимницкая Анастасия – начальник сектора

8-923-274-31-35

Сухачёв Виталий – ведущий специалист сектора

8-908-220-21-62



Instagram

https://instagram.com/molodezh_kraszhd?igshid=1nedg1tt5c2e0



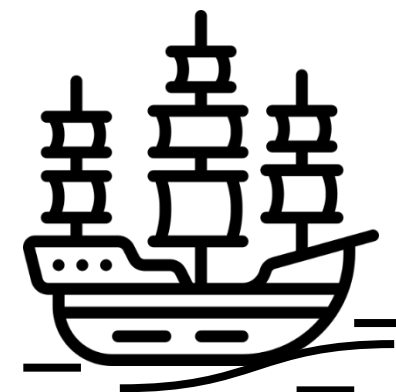
В контакте

<https://vk.com/youngkraszhd>



Telegram

https://t.me/molodezh_kraszhd



Komanda2030
[instagram.com/komanda2030](https://www.instagram.com/komanda2030)



Komanda2030
vk.com/youngkraszhd



Komanda2030
[facebook.com/komanda2030](https://www.facebook.com/komanda2030)