

Клиническая анатомия брюшной стенки и брюшной полости. Брюшные грыжи



«ПАХОВЫЙ ПРОМЕЖУТОК И ПАХОВЫЙ КАНАЛ
МАЛЫЙ И БОЛЬШОЙ САЛЬНИК»

Выполнил: студент группы 4607
Цыдыпов Вячеслав

Паховый промежуток

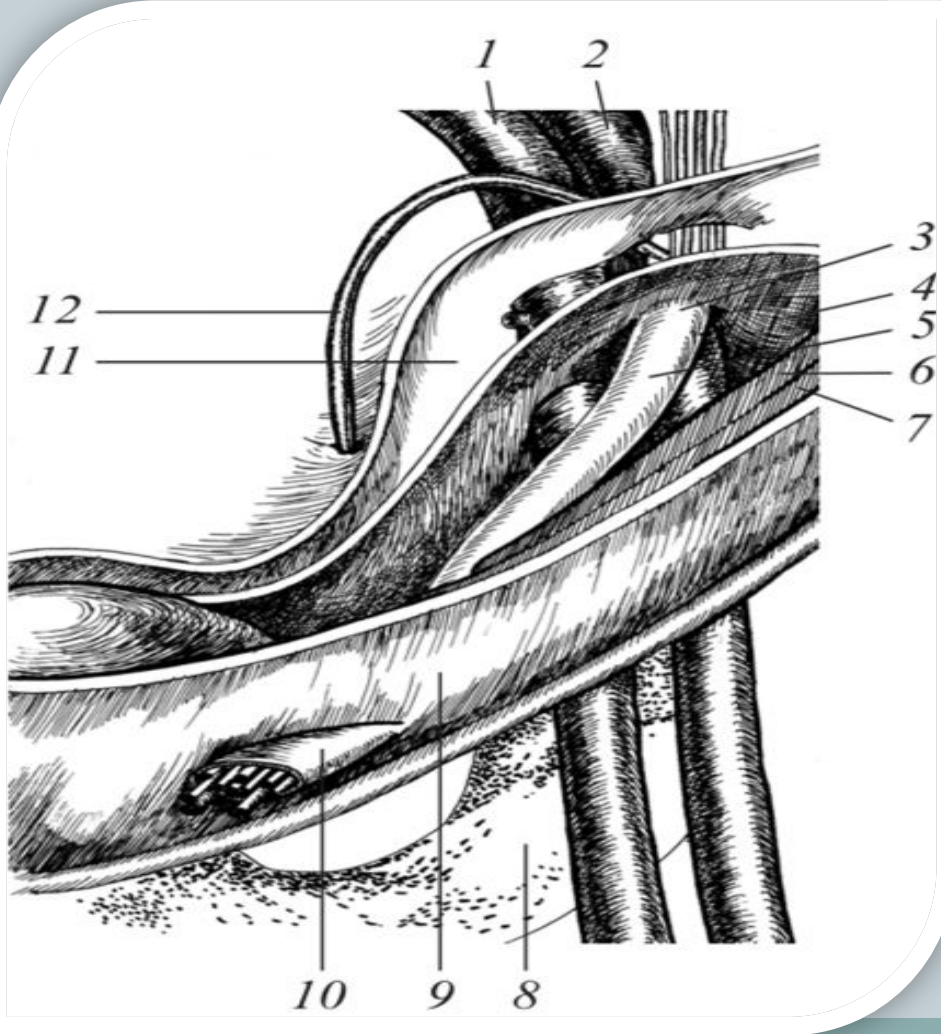


- естественный дефект мышечного слоя брюшной стенки в нижнемедиальной части паховой области, ограниченный:
- снизу - паховой связкой,
- сверху - нижними свободными краями внутренней косой и поперечной мышц живота,
- медиально - наружным краем прямой мышцы живота.

Паховый канал (canalis inguinalis)

- У канала четыре стенки:
- верхняя - нижний свободный край внутренней косой и поперечной мышц живота;
- нижняя - паховая связка;
- передняя - апоневроз наружной косой мышцы живота;
- задняя - поперечная фасция, укрепленная в медиальной части паховым серпом .

Стенки пахового канала



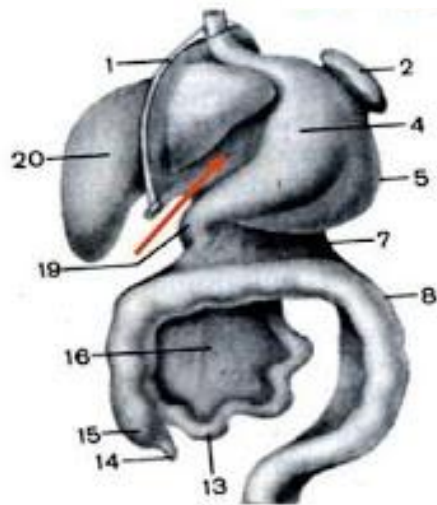
- 1 - наружная подвздошная вена;
- 2 - наружная подвздошная артерия;
- 3 - глубокое паховое кольцо;
- 4 - поперечная фасция;
- 5 - семенной канатик;
- 6 - поперечная мышца живота;
- 7 - внутренняя косая мышца живота;
- 8 - тазовая кость;
- 9 - апоневроз наружной косой мышцы живота;
- 10 - поверхностное паховое кольцо;
- 11 - брюшина;
- 12 - семявыносящий проток

Малый сальник (omentum minus)



- листки висцеральной брюшины, переходящие с печени на желудок и 12-перстную кишку. Он состоит из 3-х связок, непосредственно переходящих слева направо одна в другую:
- желудочно-диафрагмальной (lig.gastrophrenicum),
- печеночно-желудочной (lig. hepatogastricum) и
- печеночно-двенадцатиперстной (lig.hepatoduodenale).

Малый сальник (omentum minus)



Малый сальник – дупликатура брюшины, натянутая между желудком (вверху), печенью и верхней частью двенадцатиперстной кишки (внизу).

Малый сальник – это две связки:

- печёночно - желудочная,
- печёночно - двенадцатиперстная

Большой сальник (omentum majus)



- в системной анатомии — это связки, переходящие с диафрагмы на дно, большую кривизну желудка и поперечную ободочную кишку (передний листок), на почку и селезенку, переднюю поверхность поджелудочной железы и поперечную ободочную кишку (задний листок), от которой соединившиеся здесь листки продолжают вниз, в нижний этаж брюшной полости.

Большой сальник (omentum majus)

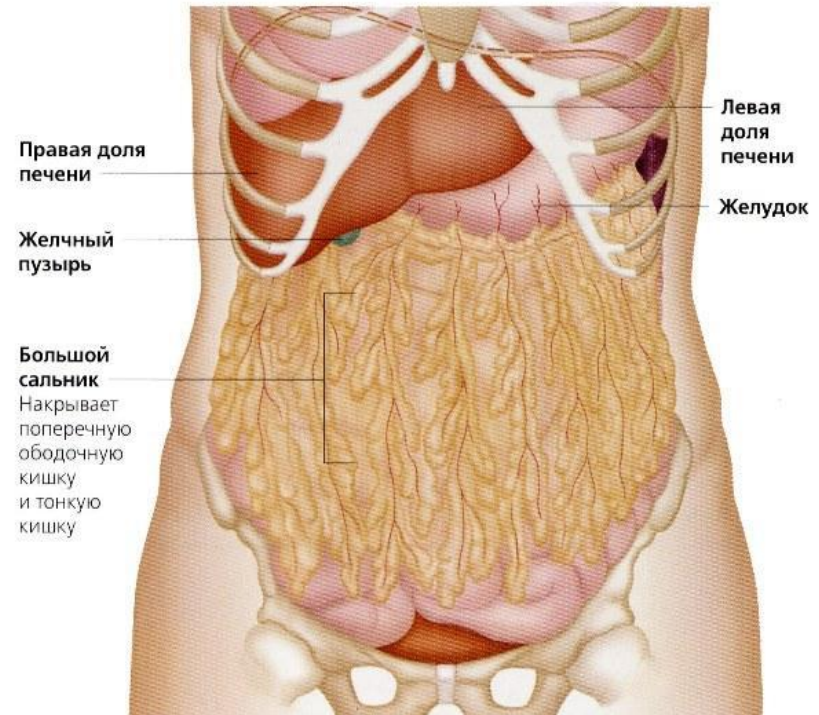


Большой сальник – удлинённая дорсальная брыжейка желудка. Он представлен двумя частями:

Первая – это три связки:

желудочно-диафрагмальная, желудочно-селезёночная, желудочно-ободочная.

Вторая – расположенная ниже поперечной ободочной кишки, получает название « фартука ».



Используемая литература



- Топографическая анатомия и оперативная хирургия. А.В. Николаев. Москва, 2007г. Стр. 490-531.
- Хирургические болезни. Под руководством академика РАМН М. И. Кузина. Москва, 2002 г. Стр. 525-529.
- Избранные лекции по клинической медицине. Н.В. Мерзликин, Н.А. Бражникова, БИ. Альперович, В.Ф. Цхай.: Учебное пособие.- Томск: 2008., 425с.
- 50 лекций по хирургии / Под ред. В.С. Савельева. – М.: Медиа Медика, 2003. – 408 с.

Спасибо за внимание!

**Медитуй!
Не Стресуй.**

