

**Организация и методика послеубойной
ветеринарно-санитарной
экспертизы туш и внутренних органов
сельскохозяйственных животных.**

**Лектор: доктор ветеринарных наук, профессор
кафедры ВСЭ
Меньшикова З.Н.**

План лекции

1. Значение и цели послеубойного ветеринарно-санитарного осмотра туш и внутренних органов.
2. Значение исследования лимфатической системы для ветеринарно-санитарной экспертизы.
3. Общие положения послеубойной ветеринарно-санитарной экспертизы туш животных.
4. Методика и техника послеубойного исследования органов и туш убойных животных.

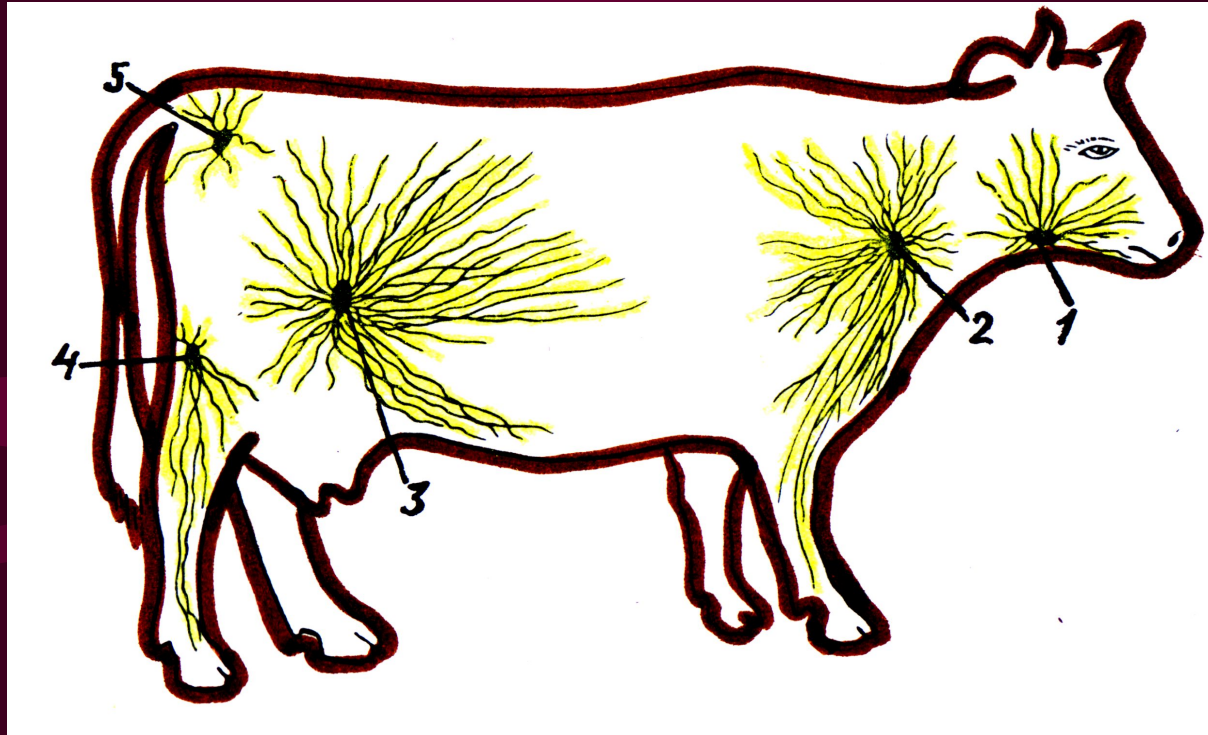
Ветеринарный врач должен провести:

1. Предубойный осмотр
2. Контролировать убой животных
3. Послеубойный осмотр

является

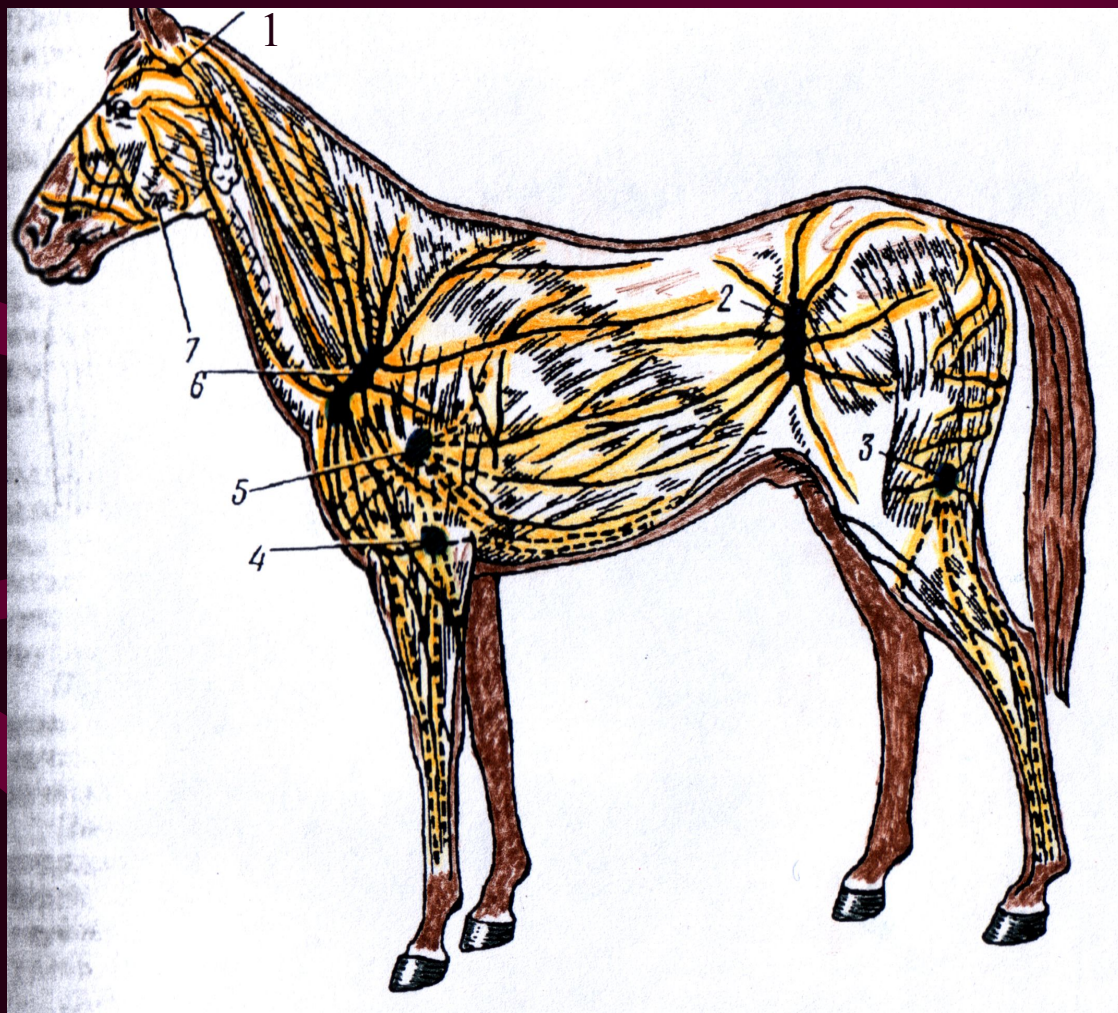
Главным в санитарной оценке туш и
внутренних органов

Лимфатическая система КРС



- 1 – подчелюстной лимфоузел;
- 2 – поверхностный шейный лимфоузел;
- 3 – поверхностный паховый лимфоузел;
- 4 – подколенный лимфоузел;
- 5 – седалищный лимфоузел;

Лимфатическая система лошади



1. Околоушной
2. Надколенный
3. Подколенный
4. Локтевой
5. Подкрыльцовый
6. Поверхностный шейный
7. Подчелюстной

Линии переработки

КРС и лошадей

4 рабочих места



- осмотр голов
- осмотр внутренних органов
- осмотр туш
- финальная точка

Свиней

5 рабочих мест (при разделке со съемкой шкуры)

□ Осмотр нижнечелюстных лимфатических узлов на сибирскую язву (точка размещается за местом обескровливания)

4 рабочих места (при обработке туш без съемки шкур со шпаркой)

□ После опалочной печи совмещают осмотр голов и осмотр на сибирскую язву

Послеубойная ветеринарно-санитарная экспертиза туш и органов КРС

Ветеринарно-санитарный осмотр начинают с головы

Подготовка головы к осмотру

1. Съёмка головы в сапог (забелоса);
2. Отделение головы от туши в месте ее соединения с первым шейным позвонком (атлантом);
3. Подача головы на осмотр с навешиванием на крюк или размещением на столе;
4. Подрезание и извлечение из ротовой полости языка с глоткой и гортанью (калтыком);
5. Нумерация головы (наложение номера на лобную

Осмотр головы КРС



- 1 - Околоушной лимфатический узел;
- 2 - Подчелюстной лимфатический узел;
- 3 - Медиальные заглоточные лимфатические узлы;
- 4 - Латеральный заглоточный лимфатический узел.

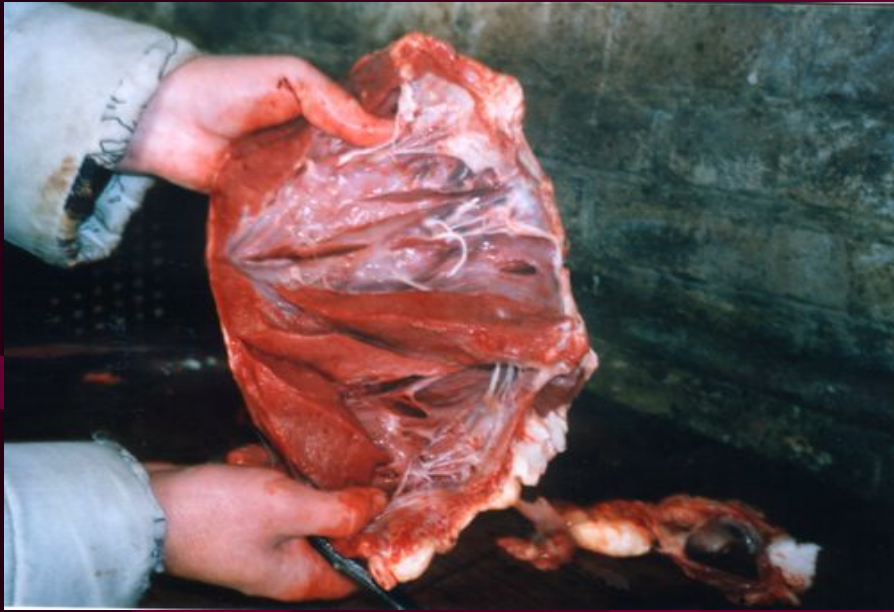
Осмотр селезенки



- Селезенку осматривают снаружи, определяют размер, цвет, упругость, а затем надрезают вдоль и определяют ее внешний вид и консистенцию пульпы. (селезёнку при нутровке вырезают вместе с ливером, а не отдельно). Делают соскоб тыльной стороной

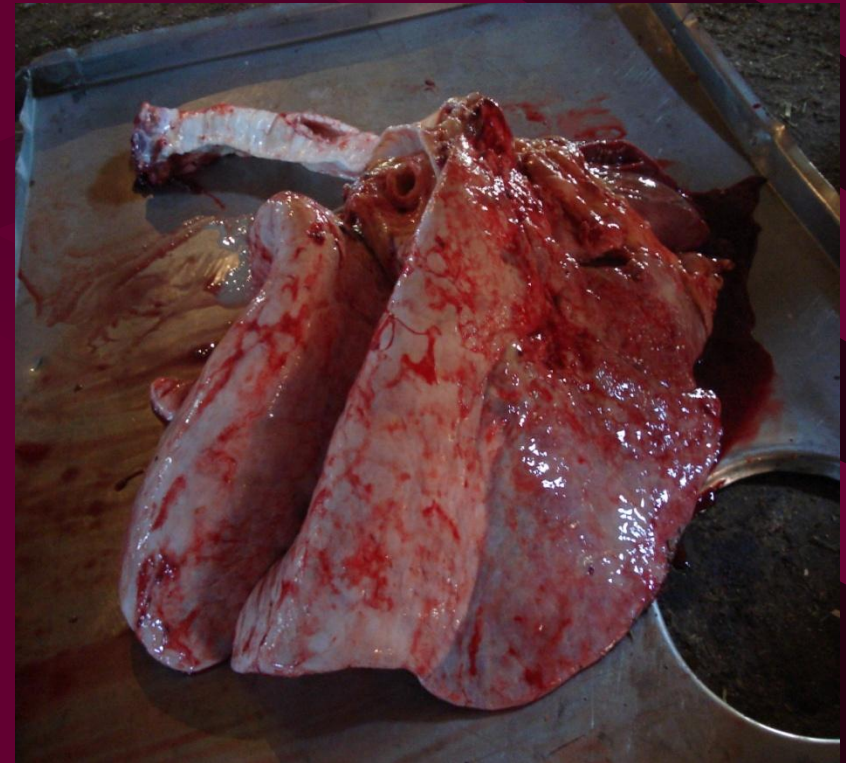
ножа

Подготовка к осмотру сердца и легких



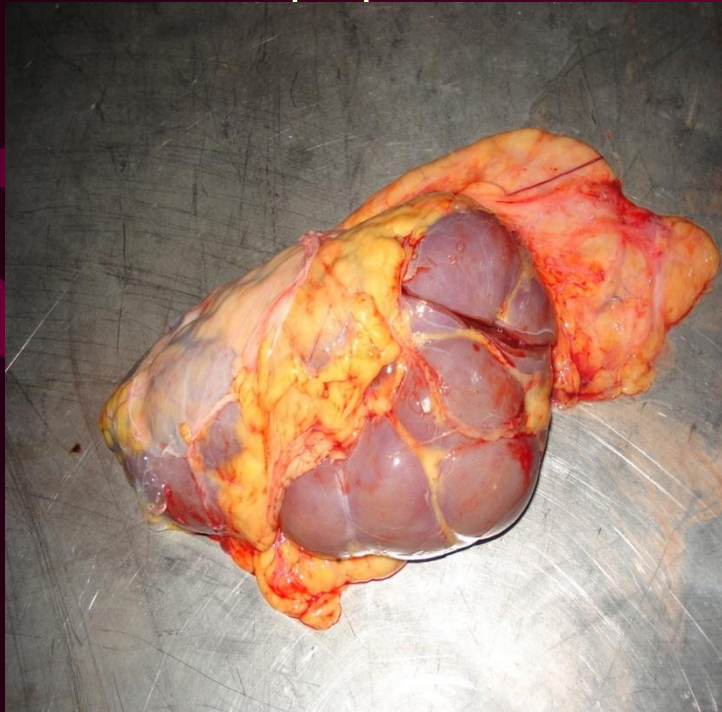
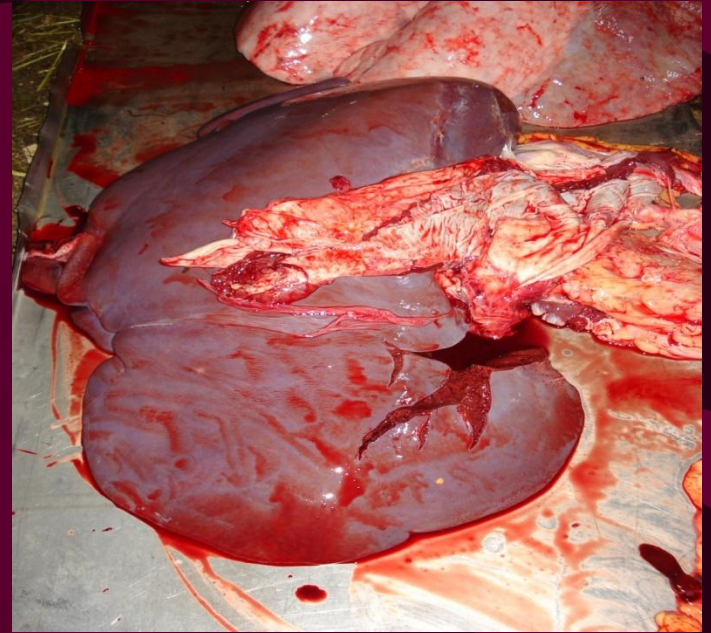
Вскрывают окологердечную сумку. Осматривают состояние перикарда и эпикарда. Под эпикардом нередко можно обнаружить цистицерка.

При осмотре легких, определяют их величину, состояние краев, консистенцию, цвет, характер легочной плевры и возможные наложения на ней, прощупывают руками от нижних долей к верхним.



ОСМОТР ПЕЧЕНИ И ПОЧЕК

Печень осматривают и прощупывают с диафрагмальной и висцеральной сторон. Обращают внимание на цвет печени, ее размеры, Удерживая печень за жёлчный пузырь разрезают и осматривают портальные лимфоузлы и делают с левой висцеральной стороны по ходу желчных протоков 2 –3 несквозных разреза.



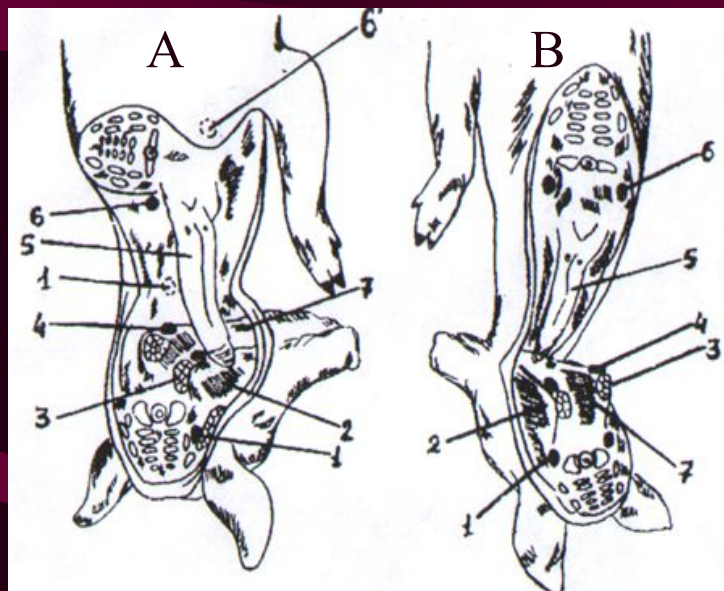
Почки извлекают из капсулы, осматривают и прощупывают. Определяют размер, цвет, наличие патологических изменений. Почки следует обязательно многократно разрезать, если в одном из осмотренных лимфатических узлов или органов обнаружен какой-либо инфекционный процесс (например, туберкулёз) или злокачественное новообразование. Одновременно вскрывают почечные лимфатические узлы.

ОСМОТР ТУШ ЖИВОТНЫХ

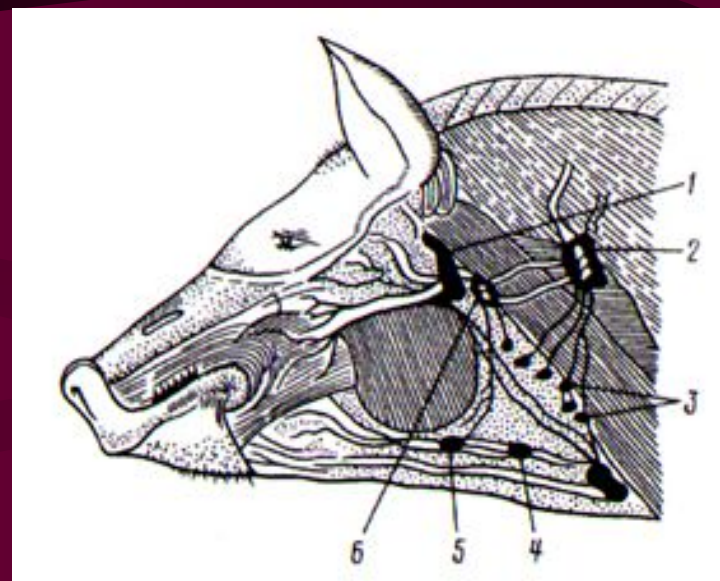


При наружном осмотре устанавливают степень обескровливания, состояние подкожной клетчатки, плевры, брюшины, изменения в мышцах, суставах исключают наличие отеков, опухолей, абсцессов, кровоизлияний. На туше, не вызывающей подозрений, нельзя вскрывать лимфотические узлы, разрезать мышцы - это снижает товарный вид и срок хранения. При необходимости тушу направляют на финальную точку, где проводят специальные исследования.

Послеубойный осмотр туш и органов свиней

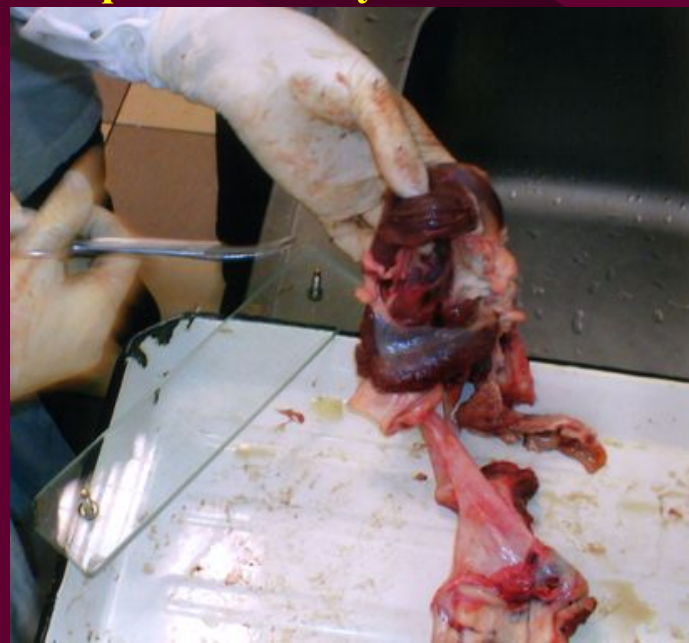


Голова свиньи, подготовленные к осмотру

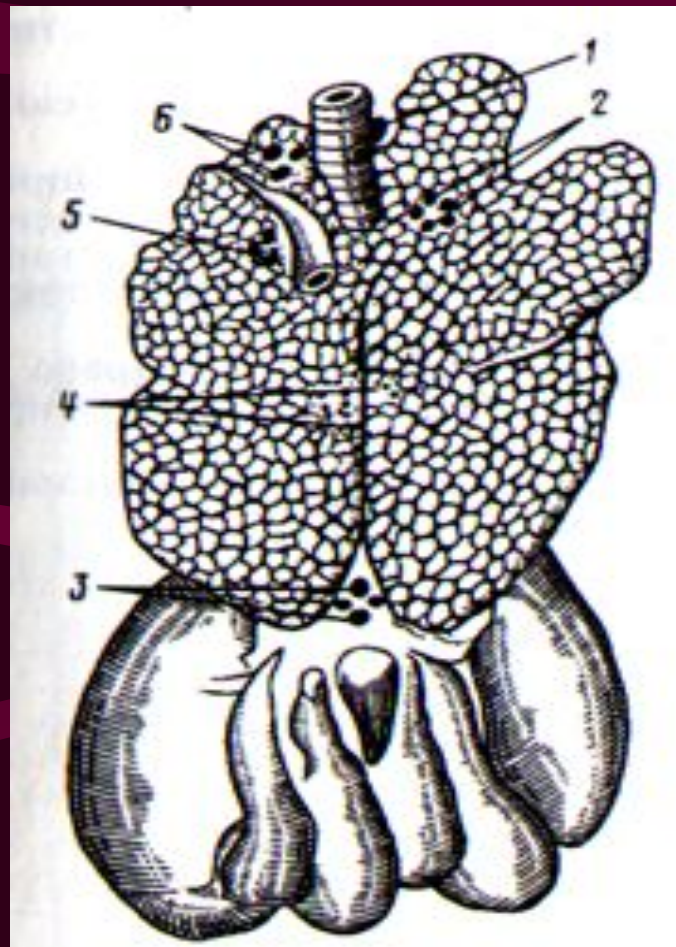


Лимфатические узлы головы и шеи

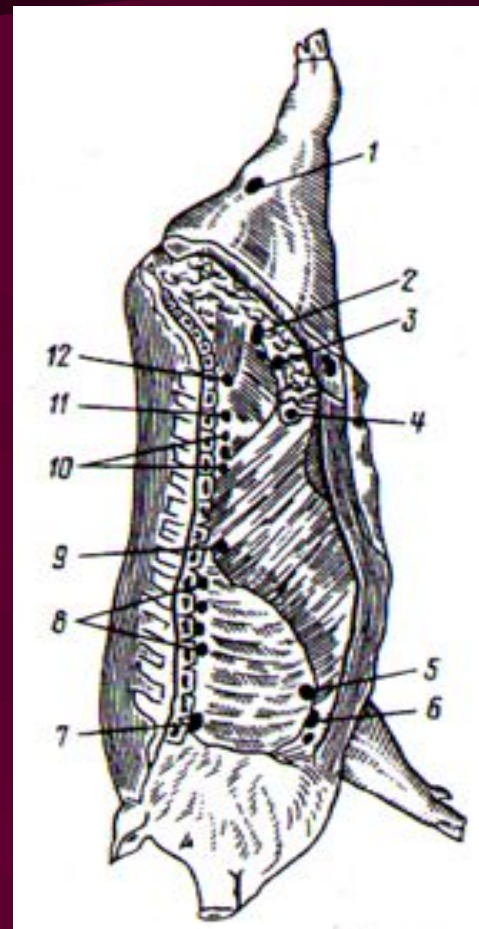
Осматривают на наличие цистицеркоза, исключают ангинозную форму сибирской язвы, проводят трихинеллоскопию.



Послеубойный осмотр туш и органов свиней



Лимфатические узлы ливера свиньи



Лимфатические узлы туши свиньи

Осмотр лошадей

- У лошадей, ослов, мулов и верблюдов при осмотре головы вырубается носовая перегородка, разрезается трахея и легкие- исследование на сап. Дополнительные исследования на альфортиоз брюшины, онкоцирроз- канатиковая часть вейной связки.
- Полный ветеринарно-санитарный осмотр заканчивается клеймением туши и других продуктов убоя животных.