

Министерство здравоохранения Иркутской  
области  
ОБЛАСТНОЕ ГОСУДАРСТВЕННОЕ  
БЮДЖЕТНОЕ  
ПРОФЕССИОНАЛЬНОЕ  
ОБРАЗОВАТЕЛЬНОЕ УЧРЕЖДЕНИЕ  
«БРАТСКИЙ МЕДИЦИНСКИЙ КОЛЛЕДЖ»  
(ОГБПОУ БМК)

# ВИЧ- ИНФЕКЦИЯ



Выполнил: Краснова Полина Олеговна



Преподаватель: Федоровская К.В.

# Общая информация о ВИЧ и СПИДе

ВИЧ

СПИД

Вирус содержат:

- Кровь 
- Сперма 
- Вагинальный секрет 
- Грудное молоко 

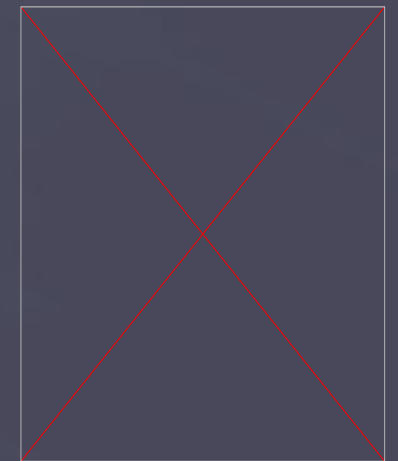
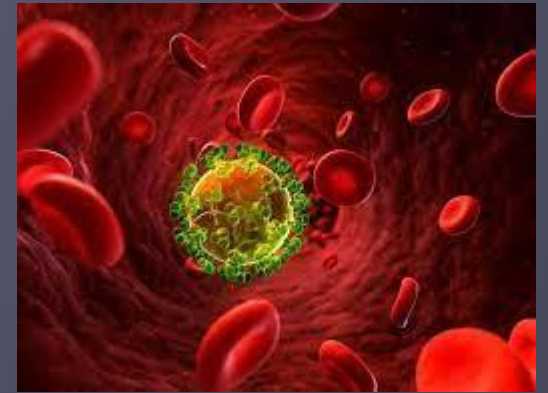
# Планирование беременности

За 6 месяцев до предполагаемой беременности посетить врача акушера-гинеколога.

- а) определение состояния иммунной системы
- б) выявление скрытых инфекций
- в) предупреждение скрытых инфекций

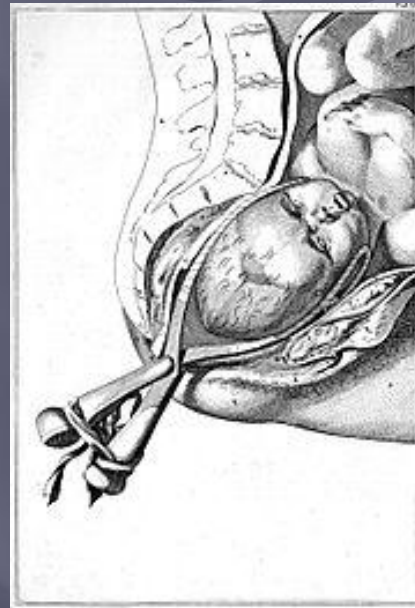
# Факторы передачи вируса

- 1) Высокий материнский вирусный титр
- 2) Нейтрализующие антитела
- 3) Воспаление плацентарной мембраны
- 4) Прямой контакт плода с кровью матери
- 5) Наркотическая зависимость у матери
- 6) Инфекционные заболевания



# Повышенное воздействие во время родов:

- А) Раннее отделение плаценты
- Б) Применение акушерских шприцов
- В) Рассечение промежности (эпизиотомия)



**Рекомендовано плановое  
«гемостатическое» кесарево сечение  
(до разрыва плодных оболочек)**

## ВЫВОД:

1. Снизить вирусную нагрузку матери
2. Свести к минимуму контакт ребенка с биологическими жидкостями
3. Плановое кесарево сечение
4. Роды с специализированной клинике

