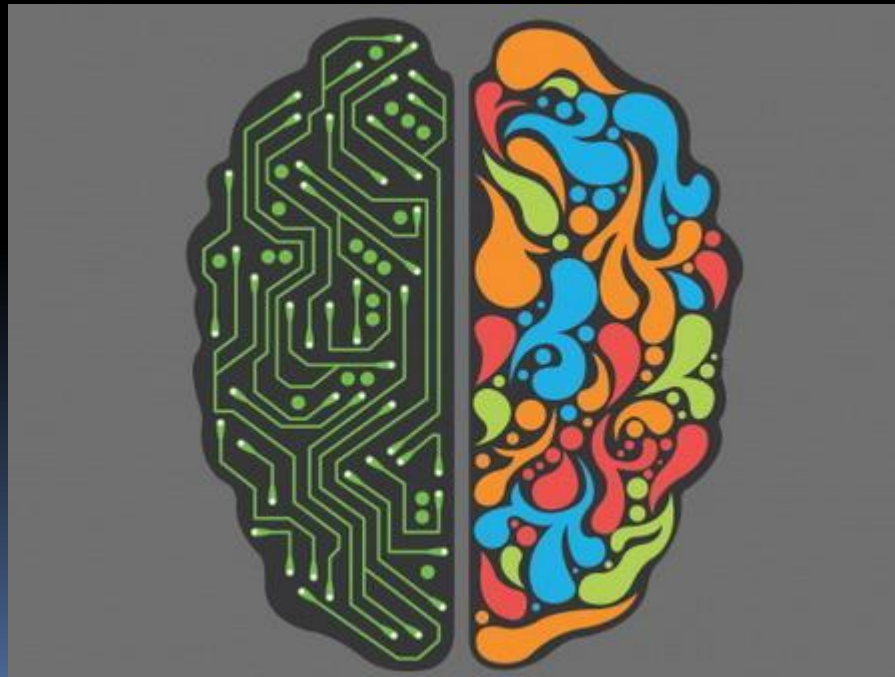
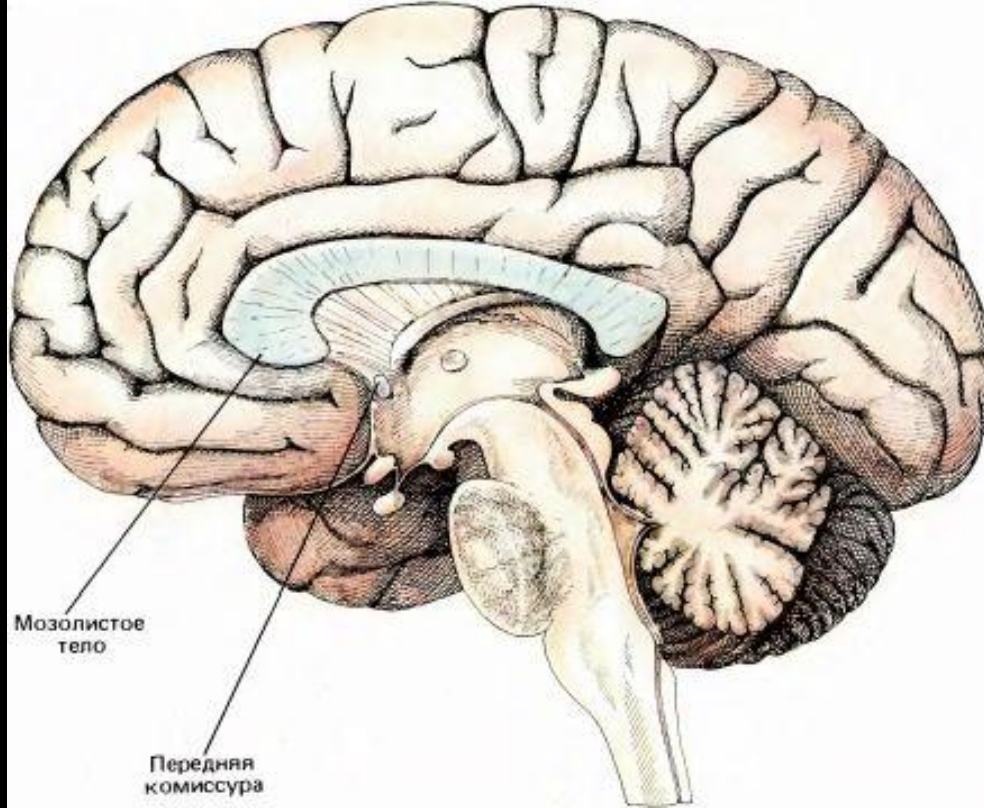


ФУНКЦИОНАЛЬНАЯ АСИММЕТРИЯ ГОЛОВНОГО МОЗГА

- характеристика распределения психических функций между левым и правым полушариями мозга.

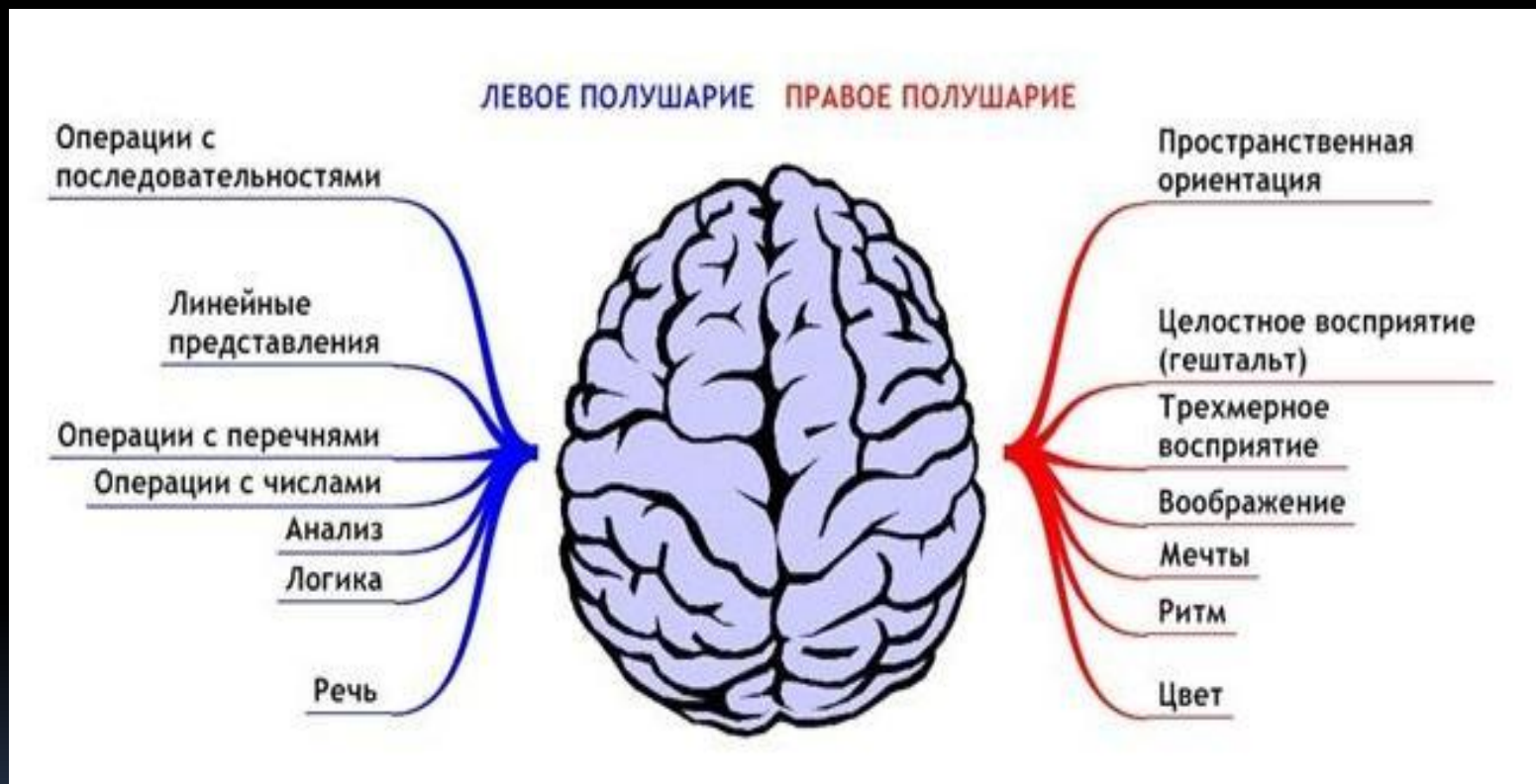




За синхронизацию работы полушарий в основном отвечает «**мозолистое тело**»

- **Мозо́листое те́ло** — сплетение нервных волокон в головном мозге соединяющее правое и левое полушария. Мозолистое тело, состоящее из 200—250 миллионов нервных волокон, является самой большой структурой, соединяющей полушария. Мозолистое тело имеет форму широкой плоской полосы, состоит из аксонов и находится под корой головного мозга.

Функции левого и правого полушария



Список литературы

- 1. *Ротенберг В. С. Аршавский В. В.* Глава III Межполушарная асимметрия и адаптация // Поисковая активность и адаптация. — М.: Наука, 1984.
- 2. Ларина О.В., Гитун Т.В., Лауреаты Нобелевской премии, «Дом Славянской книги», 2006 г., с. 430-431.

Спасибо за внимание!

