


- Масса этого органа у взрослого человека 2,7кг;
- Его называют «зеркалом здоровья и болезней»;
- Этот орган постоянно отмирает и постоянно рождается вновь;
- Этот орган тесно связан с нервной системой;
- Площадь этого органа у взрослого человека – 1,5-2м<sup>2</sup>
- Его называют «нежной броней».



# **Значение кожи и ее строение**

# Сопоставить факты

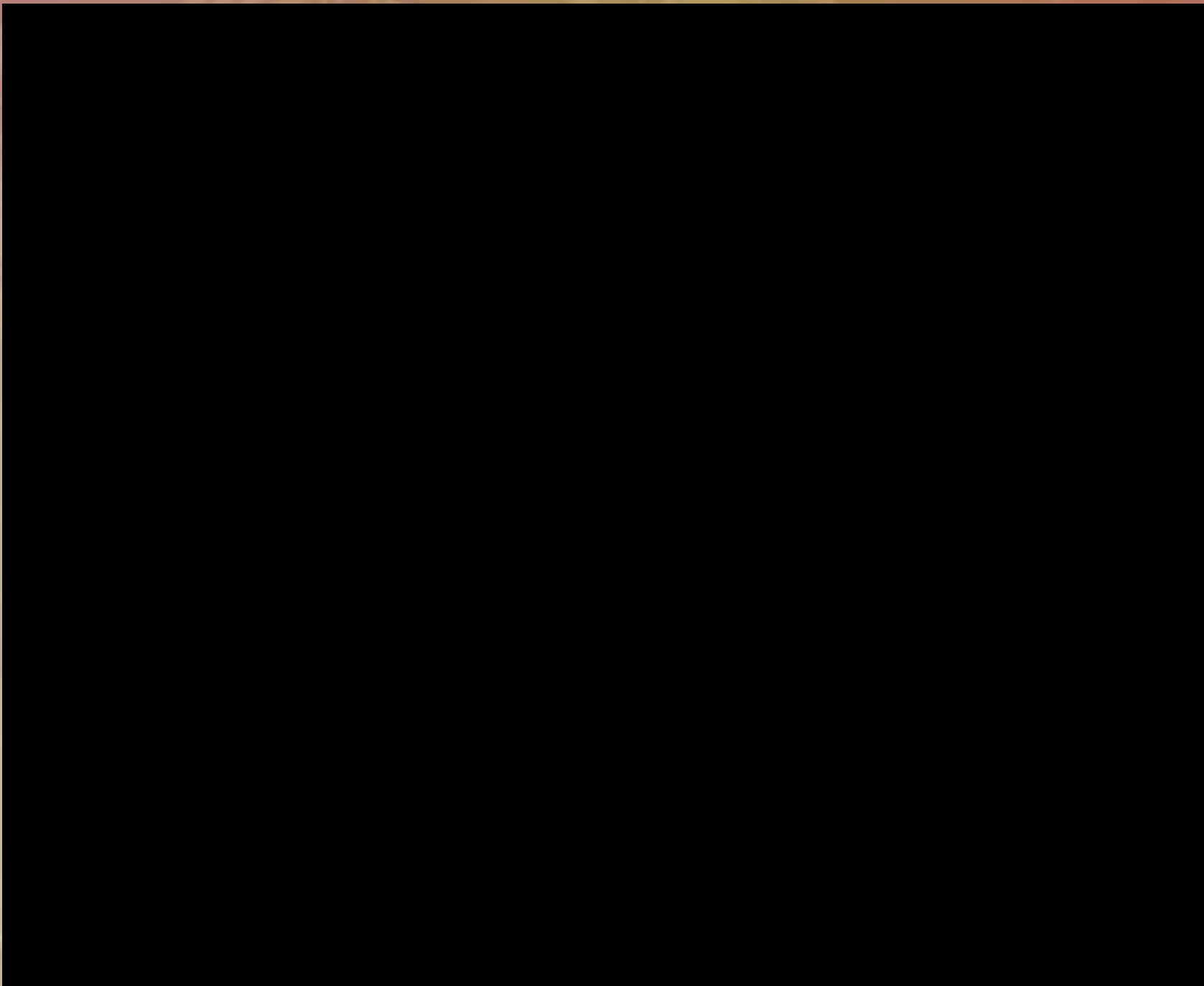
1. Человек, у которого в результате ожога повреждена большая площадь кожи, может погибнуть.
2. В зависимости от температуры кожа то бледнеет, то краснеет; потоотделение то усиливается, то ослабевает.
3. Незрячий человек может читать и различать монеты пальцами.

# «Чтение текста с пометками»

- «V» - это я знаю;
- «+» - эта информация для меня новая;
- «-» - эта информация противоречит моим знаниям; я думал иначе;
- «?» - эта информация требует пояснения; хочу узнать больше; есть вопросы;
- «!» - это интересно

# Строение и функции кожи

Слой кожи	Особенности строения	Функции
<b>I Эпидермис</b>		
<b>II Дерма</b>		
<b>III Подкожная клетчатка</b>		





Под микроскопом на поверхности кожи видны мелкие чешуйки. Они постоянно слущиваются и замещаются  
НОВЫМИ.

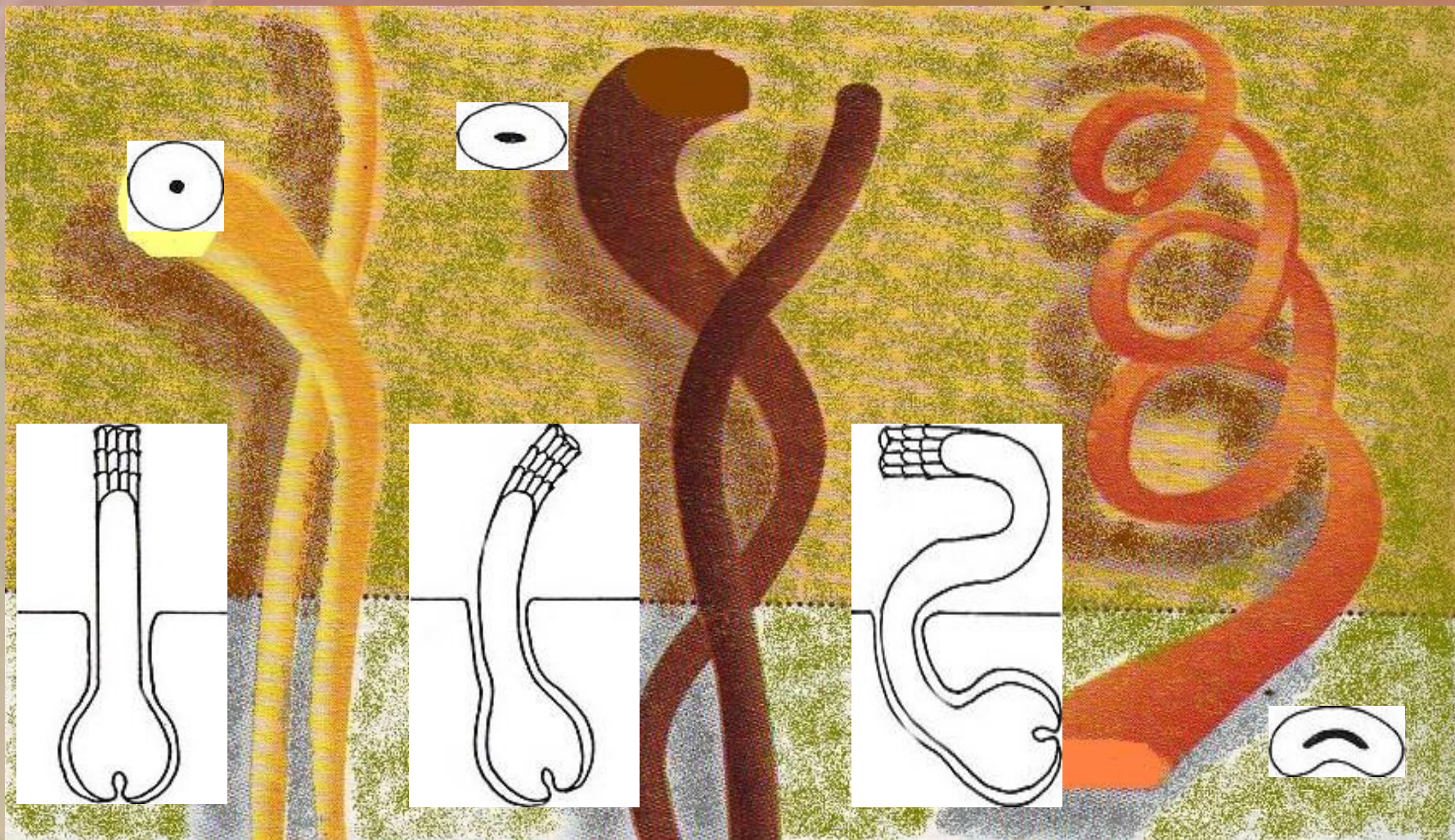






Кожа лягушки – орган дыхания

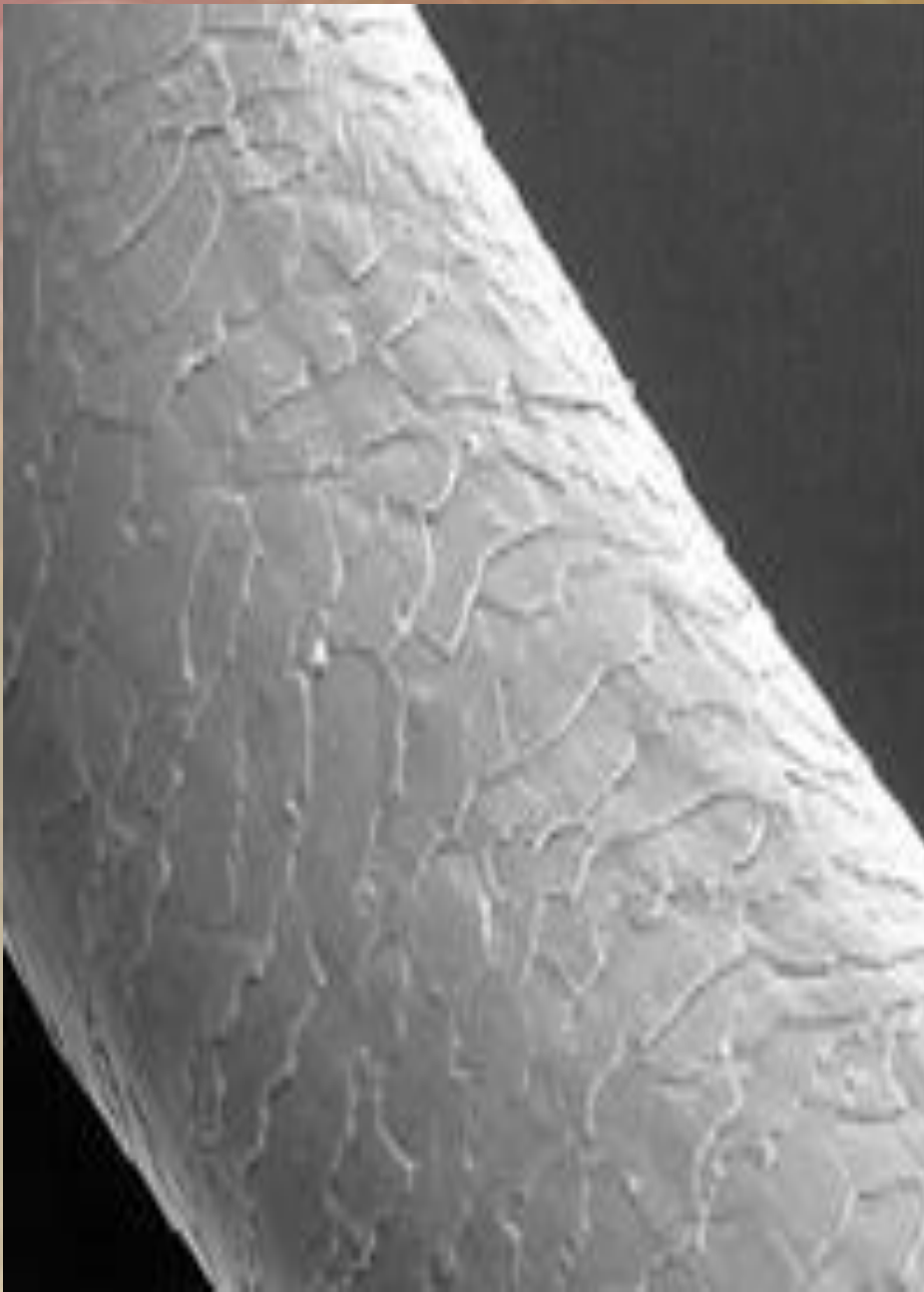
**От чего зависит форма волос? Почему волосы могут быть прямыми, волнистыми или кудрявыми?**



# Причины появления седины



- в зрелом возрасте исчезает пигмент;
- в любом возрасте под влиянием нервных потрясений, что свидетельствует о влиянии нервной системы на образование пигмента;
- недостаток витамина В2 вызывает нарушение в образовании пигмента;
- недостаток тирозина



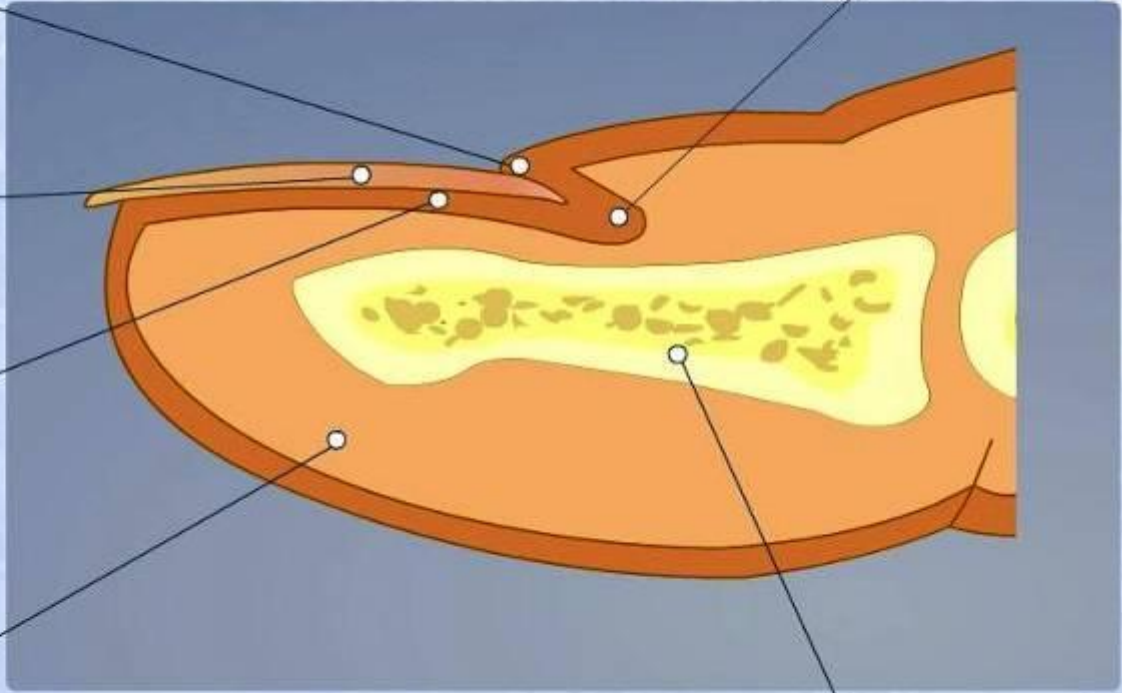
**Под  
микроскопом  
видно, что  
стержень  
волоса  
состоит из  
ороговевших  
чешуек –  
мёртвых  
клеток  
эпидермиса**

# СТРОЕНИЕ НОГТЯ

Ногтевой валик

Корень ногтя

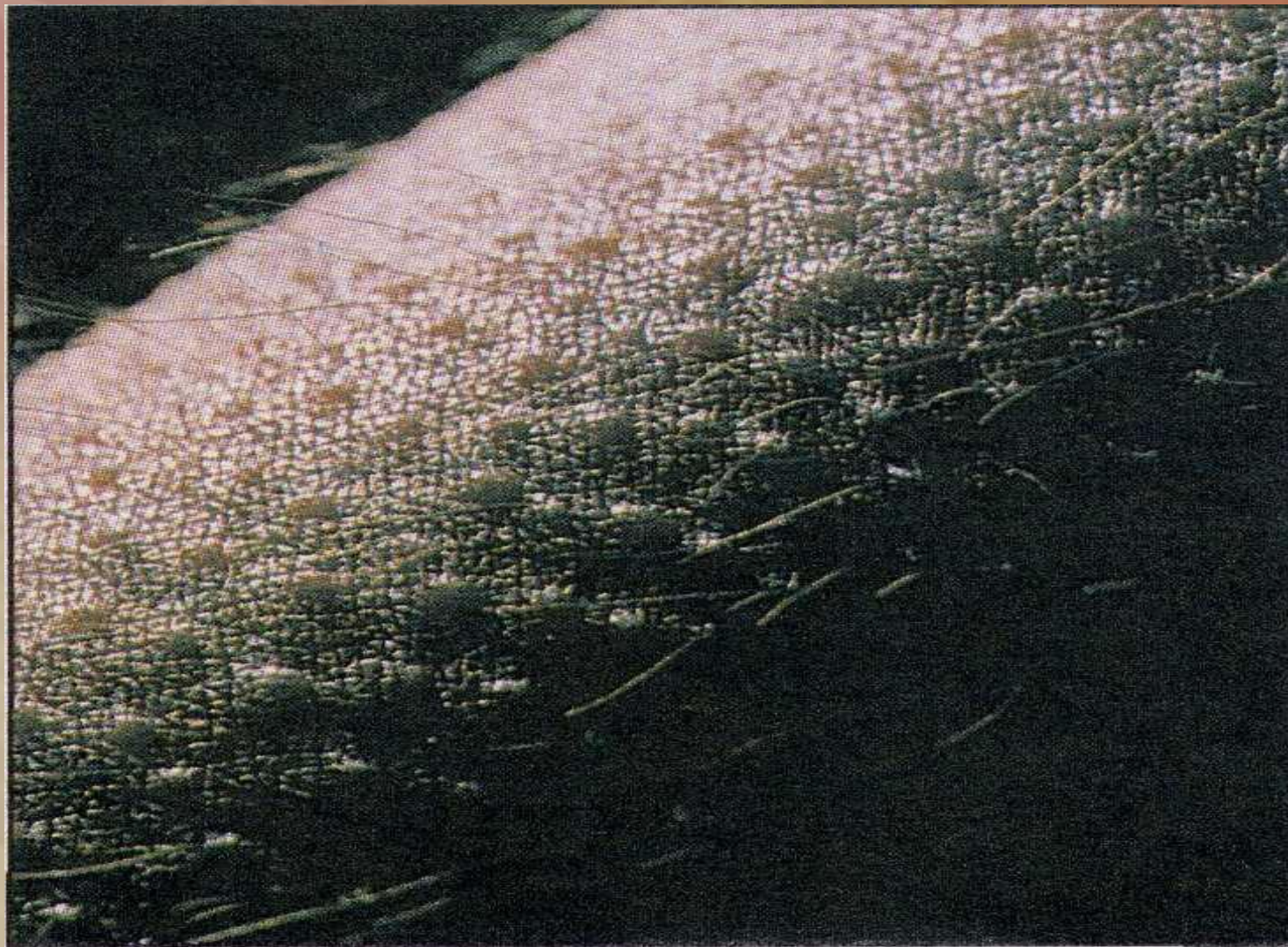
Ногтевая пластинка



Ногтевое ложе

Подушечка пальца

Концевая фаланга пальца



**Если вы замерзли или испугались, появляется  
«гусиная кожа»**

# Сопоставьте название папиллярных линий и их изображение



**Завиток**



**Дуга**



**Петля**

# Языком фактов:

- Полный цикл клеток эпидермиса составляет 20 дней
- Толщина эпидермиса за всю жизнь могла бы составить 1м, но клетки погибают и слущиваются
- За одни сутки через потовые железы в обычных условиях выделяется не менее 10г твердых продуктов обмена веществ
- Кожное дыхание определяет такое явление: после смерти еще некоторое время растут волосы и ногти



# Языком фактов:

- Сальные железы выделяют в сутки до 20г сала, что составляет до 20% потребляемых человеком жиров
- Кожа вмещает до 1/10 всей крови организма
- В коже более 2 млн рецепторов:
  - - 1,5млн болевых;
  - - 30тыс тепловых;
  - - 250тыс холодových;
  - - 500тыс давления (осязания)

# Функции кожи



- защитная (барьерная);
- выделительная;
- дыхательная;
- рецепторная;
- терморегуляторная;
- запасаящая;
- обменная;



**На одном из празднеств в Риме тело мальчика, изображающего купидона, выкрасили бронзовой краской, которая закрывала все кожные поры, и к концу дня мальчик умер.**

Через кожу за сутки при температуре  $+30^{\circ}\text{C}$  выводится 7-9 г углекислого газа и поглощается 3-4 г кислорода. Это составляет 2% всего газообмена в организме.

# Синквейн

- На первой строчке— существительное
- На второй строчке - два прилагательных
- На третьей строчке - три глагола
- На четвертой строчке - целая фраза, предложение,
- На пятой строчке — это слово-резюме

Домашнее задание: §41,  
приготовить памятки по  
темам «Первая помощь при  
ожогах кожи», «Первая  
помощь при обморожениях  
КОЖИ».