

***Разуму свойственно размышлять,
связывать причины и следствия,
давать ответ на вопрос «почему»,
выявлять случайное, обнаруживать
закономерности, находить в цепи
происходящего начала и концы.***

Ж.Фабр

ФУНКЦИЯ

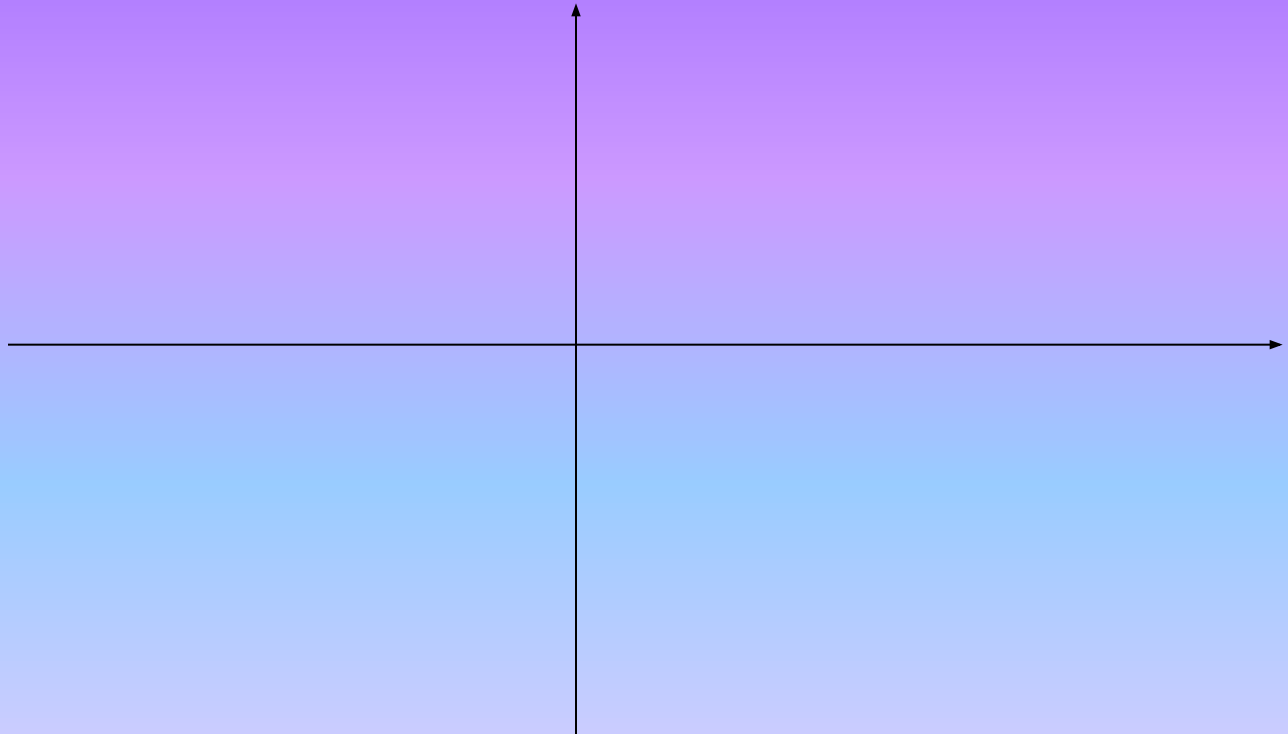
- Определение функции.
- Способы задания функции.
- Область определения функции.
Область значений функции

Задача 1.

Сосулька тает со скоростью 5 капель в минуту .Сколько капель упадёт на землю за:2 мин, 3 мин, 5 мин, 10 мин и т.д.?

Задача 2.

- При взлёте самолёта температура воздуха за бортом понижается на 6 градусов при подъёме на каждый километр .Построить график изменения температуры воздуха за бортом.



Задача 3.

- При напряжении на концах участка цепи, равном 2В , сила тока в проводнике равна $0,4\text{ А}$. Составьте формулу зависимости силы тока от напряжения при постоянном сопротивлении.

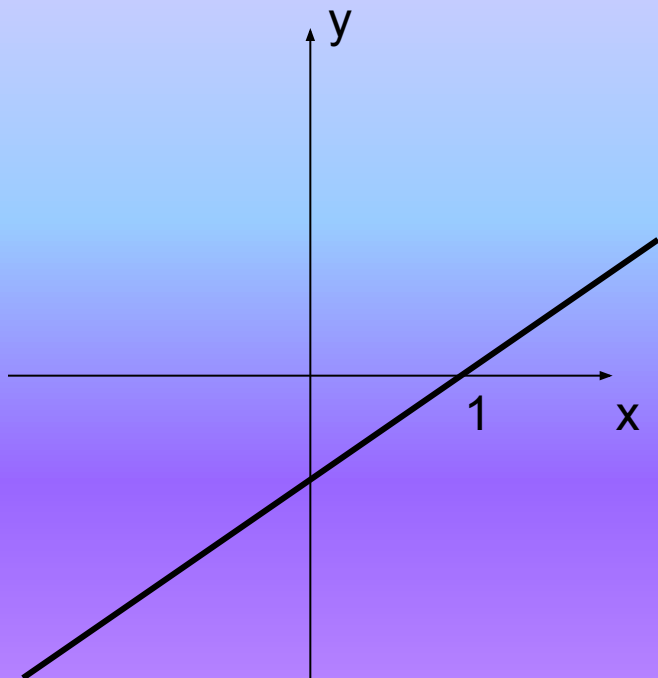
Функция – это **соответствие** между множествами X и Y , при котором каждому элементу множества X соответствует **единственный** элемент множества Y .

$$y = f(x)$$

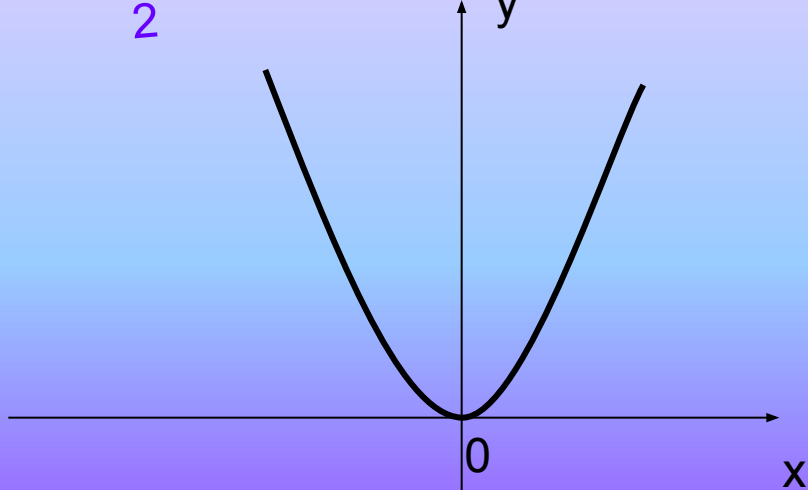
x – аргумент

y – значение функции

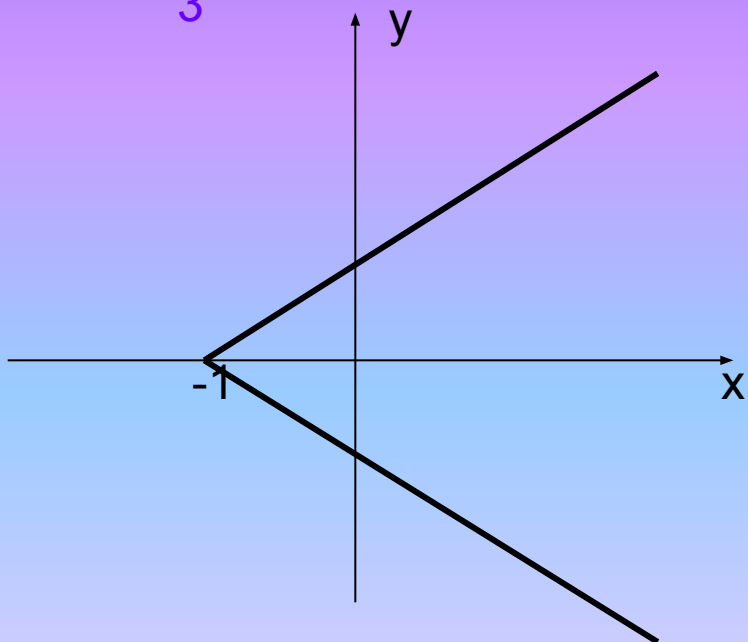
1



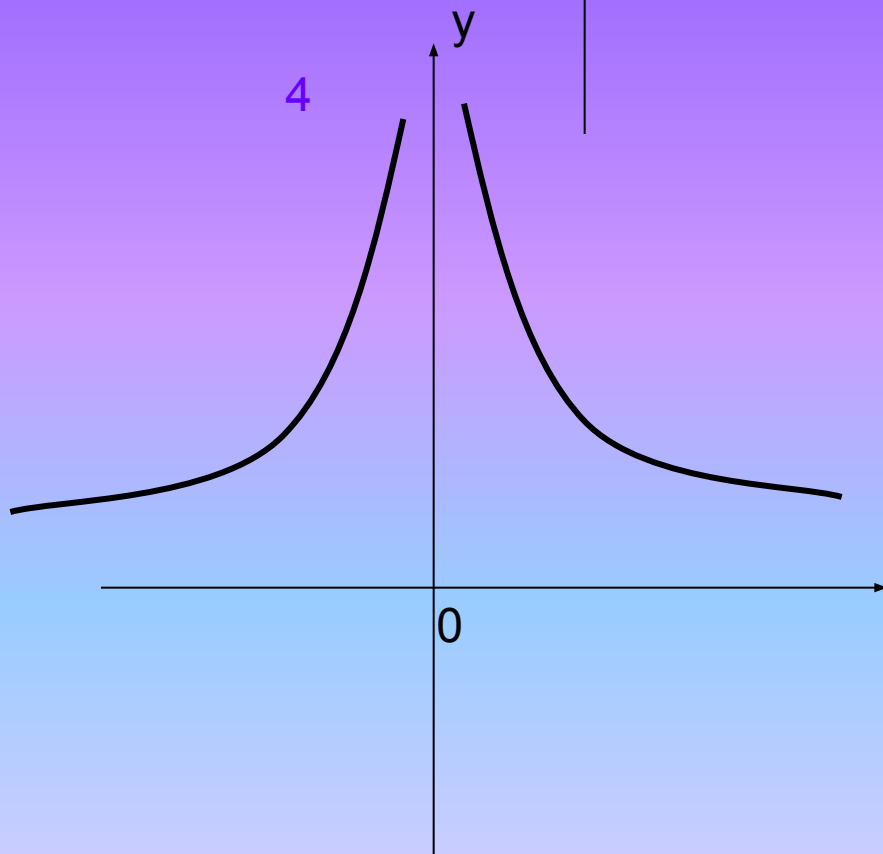
2



3



4



- аналитический
- графический
- табличный
- словесный

Задача 4.

- На складе было 500 т угля. Ежедневно стали увозить по 30 т угля. Сколько угля будет на складе через 2, 4, 10, 16, 20 дней?

***Устанавливая соответствие,
можно воедино связать
окружающий нас мир.***