

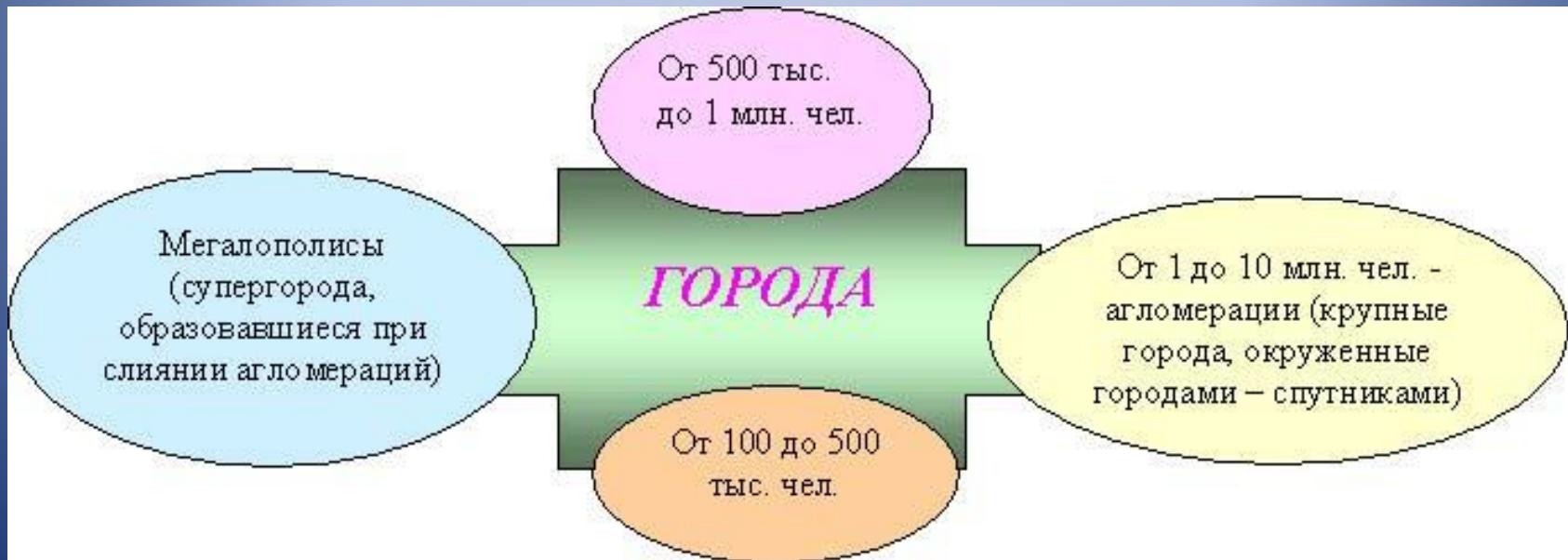
Лекция 4. Урбанизация мира.



ПЛАН ЛЕКЦИИ:

- 1. Город. Функции города.**
- 2. Урбанизация. Характерные черты современной урбанизации.**
- 3. Уровни и темпы урбанизации.**
- 4. Формы сельских поселений.**

- Главными факторами, позволяющими отличить городской населенный пункт от сельского, является численность его населения, причем занятого преимущественно вне сельского хозяйства. Кроме того, в городе иной, по сравнению с сельской местностью, характер жилой застройки и более высокая плотность населения. В мире не существует единых критериев выделения городов.
- В США к городам относят поселения, достигшие 2,5 тыс. жителей, в Нидерландах - 20 тыс., в Исландии - 200 человек. В некоторых странах к городам относятся все административные центры, независимо от численности проживающего в них населения. В России городом считается поселение, имеющее не менее 12 тыс. человек.
- В общем виде города можно классифицировать следующим образом:



I. Город. Функции города.



- это населённый пункт, большая часть жителей которого занята в промышленности и сфере услуг.

ГОРОД

по численности населения:

малые

средние

большие

крупные

крупнейшие миллионеры

< 50 тыс.

50 - 100 тыс.

100 - 250 тыс.

250 - 500 тыс.

500 - 1 млн.

> 1 млн.

Шумиха

Рейкьявик

Новгород

Курган

Новокузнецк

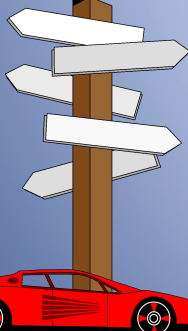
Москва

ФУНКЦИИ

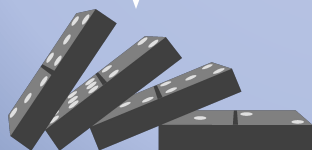
ГОРОДА:



Финансовый центр



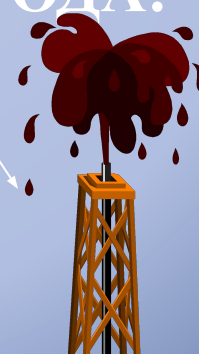
Транспортный центр



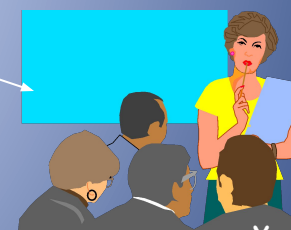
центр развлечений



Промышленный центр



Добывающий центр



научный центр,
административный центр
Курортный центр



- **Городом** в России считают населенный пункт с числом жителей не менее 12 тыс. человек, при условии, что 85 % его жителей - служащие, а также члены их семей (т.е. выполняют преимущественно несельскохозяйственные функции).
- **Поселком городского типа** считают населенный пункт с числом жителей не менее 3 тыс. человек, при условии, что 85 % его жителей не заняты в сельском хозяйстве.

ТИПЫ ГОРОДОВ

Города характеризуются региональными различиями. Принято выделять *западноевропейский, арабский, африканский, латиноамериканский и североамериканский типы городов.*

Они складывались под влиянием разных факторов: исторических, экономических, географических, религиозных и т.д.

Западноевропейский город

Западноевропейский город: корнями восходит к временам Римской империи. В центре - рыночная площадь, ратуша, собор. От центра радиально расходятся узкие улицы старого города.



Арабский город

- **Арабский город:** делится на новую и старую части. Ядром старой части обычно служит укрепление (цитадель). Ее тесным кольцом окружают кварталы старого города. Главное украшение - красочные базары.



Африканский город

Африканский город: складывался под влиянием европейской колонизации, привнесенной ею религии - христианства, а также позднее - мусульманства. Сочетаются постройки европейского типа с восточными базарами, мечетями и нищими кварталами



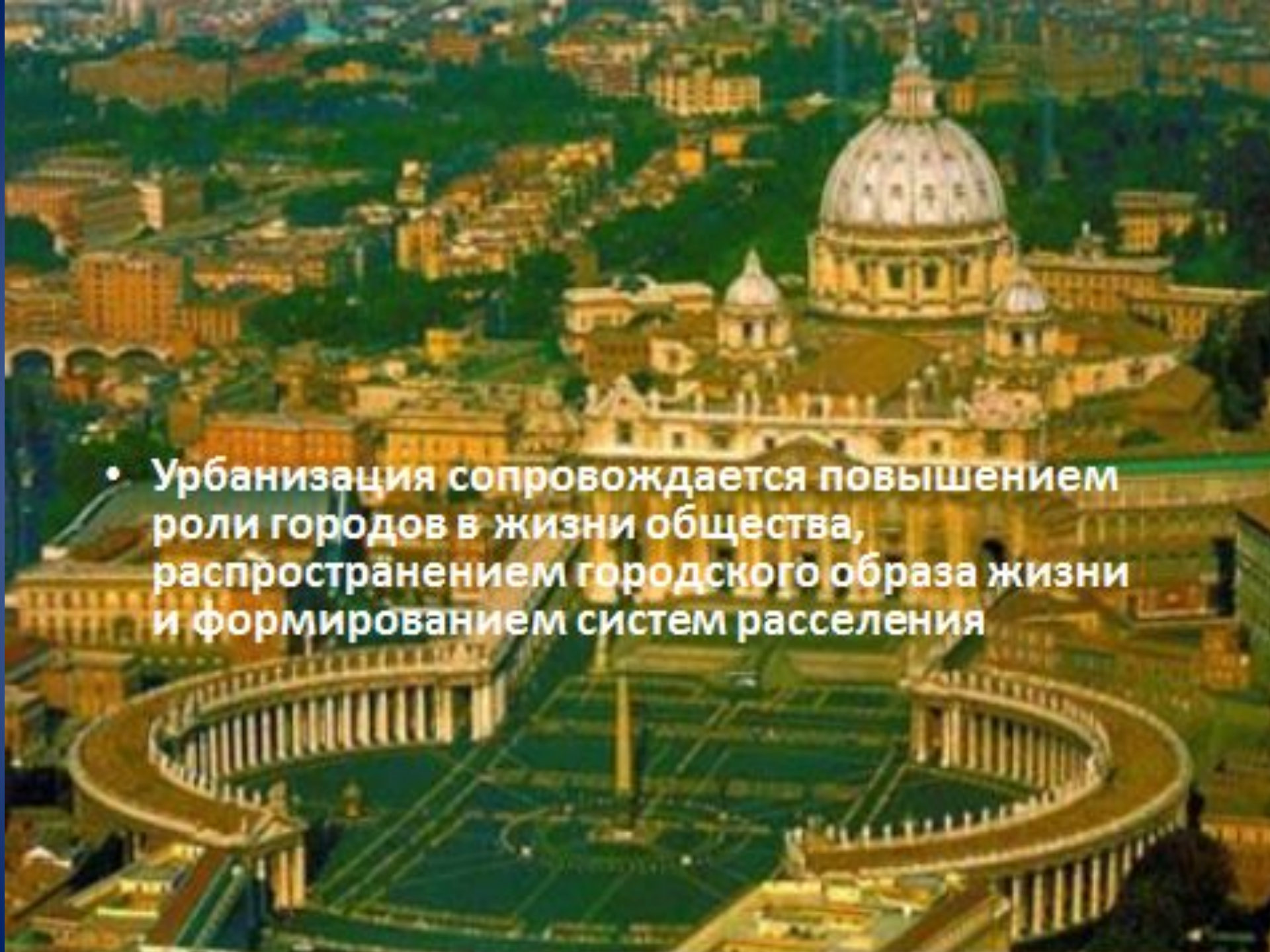
Латиноамериканский город



- **Латиноамериканский город:** создавался как колониальный город по единому плану, который Испания и Португалия разработали для своих владений. Центральная часть похожа на центр европейского города. На окраинах образовались пояса нищеты, в которых проживает 30-50% населения города.

СПЕЦИФИЧЕСКИЕ ЧЕРТЫ СЕВЕРОАМЕРИКАНСКОГО ГОРОДА:

Для американских городов характерна четкая прямоугольная планировка. Обычно выделяется Центральный деловой район – «даунтаун», где концентрируются органы управления, банки и предприятия обслуживания. В больших городах его облик обычно определяют здания - небоскребы. В остальных частях города преобладает малоэтажная, а дальше от центра индивидуальная застройка.

- 
- An aerial photograph of St. Peter's Basilica in Rome, Italy. The large white dome is the central focus, surrounded by other smaller domes and classical architecture. In the foreground, the elliptical Piazza San Pietro is visible, featuring a large obelisk in the center and two curved colonnades. The surrounding city of Rome is densely packed with buildings and green spaces.
- Урбанизация сопровождается повышением роли городов в жизни общества, распространением городского образа жизни и формированием систем расселения

Урбанизация – важнейший социально-экономический процесс современности. В его развитии выделяют три этапа:

Начальный этап – XIX век. Процесс урбанизации начался в Европе и Северной Америке.

Первая половина XX века. Ускоряется рост городского населения и урбанизация распространяется почти на все регионы мира. Характерно центростремительное движение населения.

Вторая половина XX века начало XXI века. Ускорение темпов роста городского населения, развитие больших городов, переход от точечного города к агломерации, а также формирование мегалополисов, что приводит к распространению городского образа жизни на сельскую местность. Характерно центробежное движение населения. Субурбанизация.

Ч
Е
Р
Т
Ы

Быстрые темпы роста городского населения. Особенно в менее развитых городах.

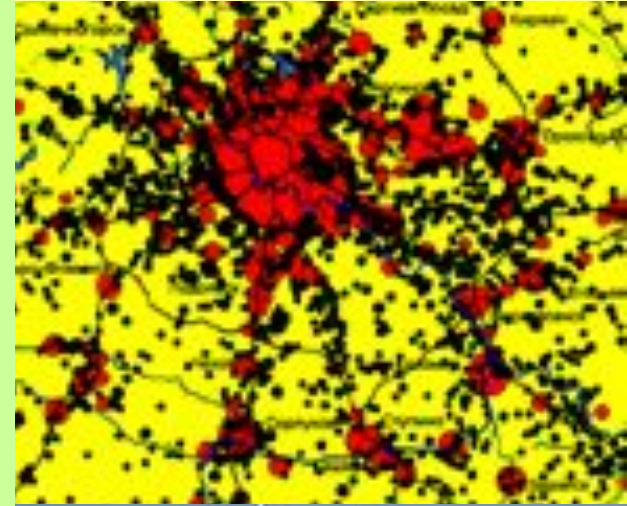
У
Р
Б
А
Н
И
З
А
Ц
И
И

Концентрация населения в основном в крупных городах.

Расползание городов вширь. Города превращаются в агломерации, агломерации в мегалополисы.

Агломерация - это группа близкорасположенных городов, объединенных связями: трудовыми, культурно-бытовыми, производственными

**Московская
агломерация**



**Мехико. Город - агломерация
(17,9 млн.чел.)**



**Нью-Йорк. Город - агломерация
(16,6 млн.чел.)**



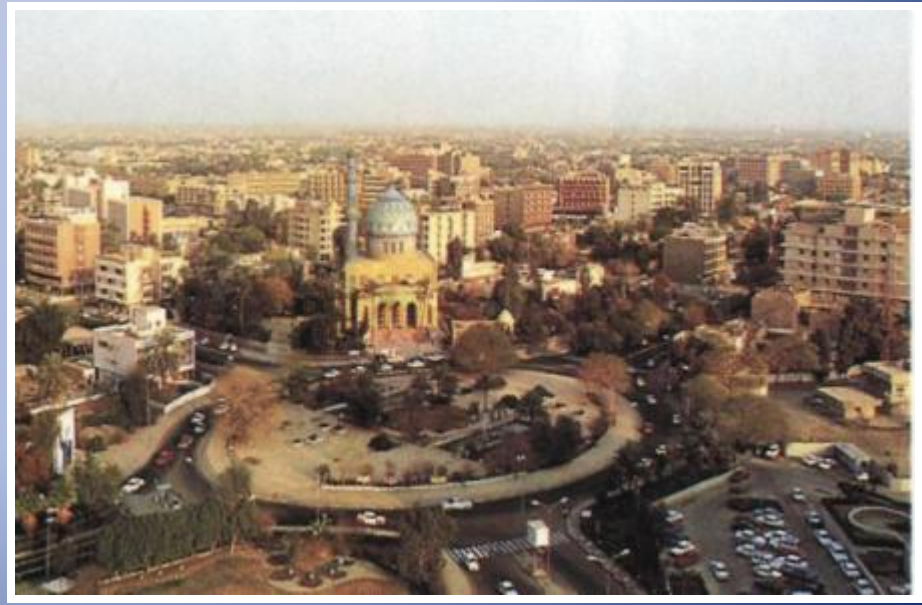
Характерные черты агломерации:

- взаимообусловленность и взаимосвязь функционирования группы городских поселений;
- 2-х часовая транспортная доступность;
- компактность и контактность территории;
- наличие объединяющего ядра;
- функционально–структурная дополняемость городов;
- наличие межселенных производственных, культурно–бытовых, рекреационных, информационных и иных связей;
- динамизм и управляемость развития.

В результате расползания городов появляются городские агломерации.

КРУПНЕЙШИЕ ГОРОДСКИЕ АГЛОМЕРАЦИИ МИРА (млн.чел.):

- | | | |
|-------------------|------------------|--------------------|
| 1. Мехико (28) | 5. Бомбей (20) | 9. Сеул (16) |
| 2. Токио (27) | 6. Пекин (19) | 10. Калькутта (15) |
| 3. Сан-Паулу (26) | 7. Джакарта (18) | |
| 4. Шанхай (23) | 8. Нью-Йорк (17) | |



Мегалополисы

Мегалополис- это урбанизированная зона, образованная сросшимися агломерациями.

Всего в мире насчитывается шесть мегалополисов:

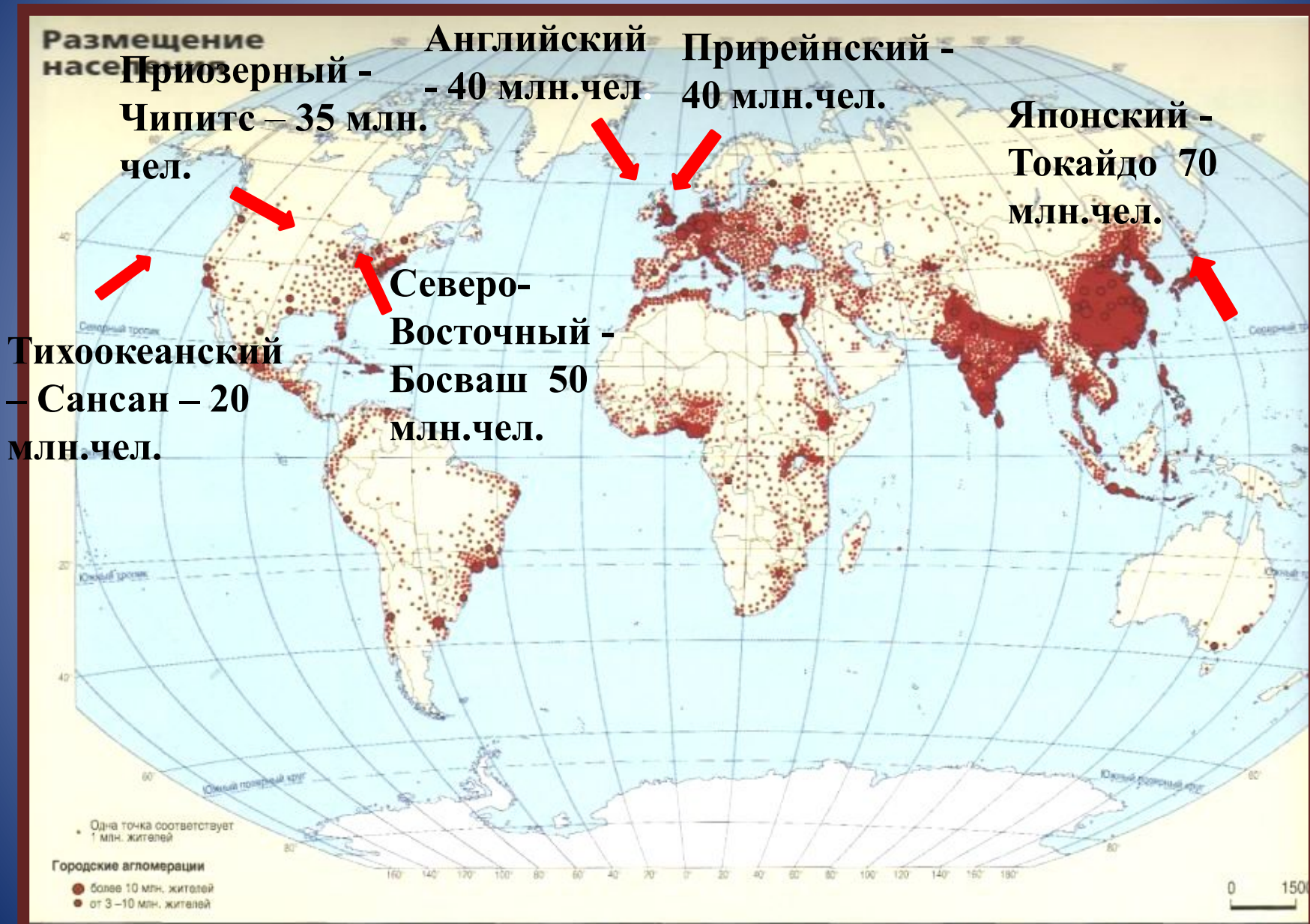
США - 3 (Сан-Сан, Чипитс, Босваш),
Япония (Токайдо),
Европа (Английский, Прирейнский)

Английский и Прирейнский мегалополисы



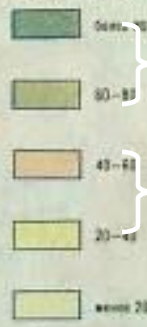
Мегалополисы США

Крупнейшие мегалополисы



Уровень урбанизации

УДЕЛЬНЫЙ ВЕС ГОРОДСКОГО НАСЕЛЕНИЯ (в процентах)

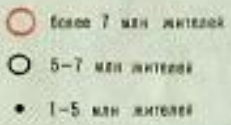


более 50%

от 20 до 50%

менее 20%

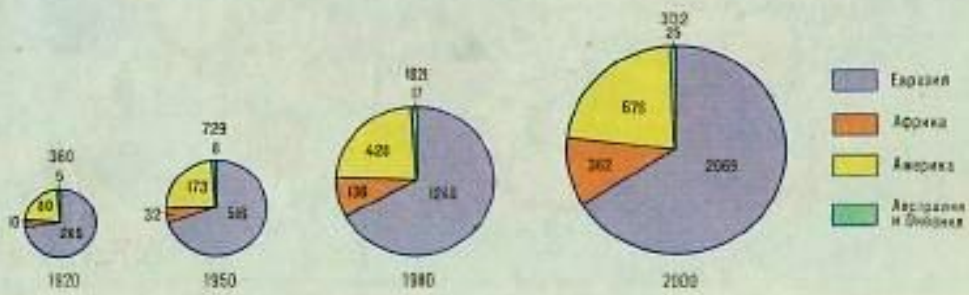
ГОРОДА С НАСЕЛЕНИЕМ 5 МЛН И БОЛЕЕ ЖИТЕЛЕЙ



Масштаб 1:30 000 000



ЧИСЛЕННОСТЬ ГОРОДСКОГО НАСЕЛЕНИЯ (млн. человек)



Темпы роста урбанизации

По темпам урбанизации резко различаются развитые и развивающиеся страны. В развивающихся странах темпы роста городского населения в 4,5 раза превышают темпы развитых стран. Наиболее высоки они в Африке и Зарубежной Азии, в странах, где уровень урбанизации сегодня наиболее низок. Высокие темпы роста численности горожан в развивающихся странах получили название «городской взрыв». Он сопровождается ростом числа больших городов и городов-миллионеров.

Характер урбанизации

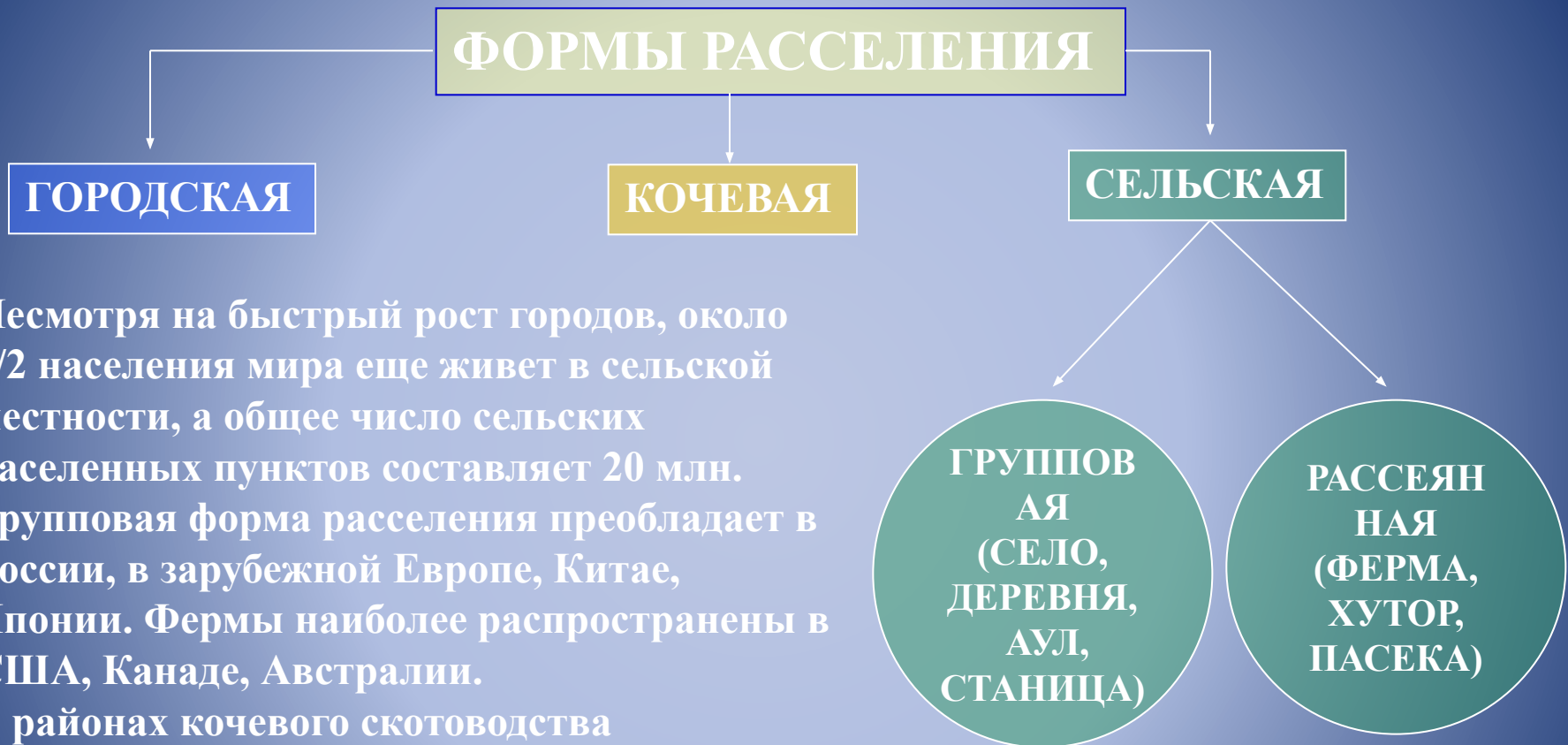
Субурбанизация – переезд части городского населения в пригороды. Это связано с ухудшением экологических условий в крупных городах, удорожанием земли и инфраструктуры.

Ложная урбанизация – резкое увеличение доли городского населения в развивающихся странах за счет притока сельского населения и образования вокруг крупных городов стихийных поселений, лишенных инфраструктуры.



Городские трущобы
(бидонвили) на окраине
Найроби (Кения)

Кроме городской формы расселения существуют еще две:



Несмотря на быстрый рост городов, около 1/2 населения мира еще живет в сельской местности, а общее число сельских населенных пунктов составляет 20 млн. Групповая форма расселения преобладает в России, в зарубежной Европе, Китае, Японии. Фермы наиболее распространены в США, Канаде, Австралии. В районах кочевого скотоводства постоянные поселения вообще отсутствуют, это характерно для Монголии, а так же для коренных народов севера России, Канады, США.

Вопросы для самоконтроля:

1. Функциональные типы городов.
2. Типы городов.
3. Агломерации и мегалополисы.
4. Типы и темпы урбанизации.
5. Типология сельских поселений.