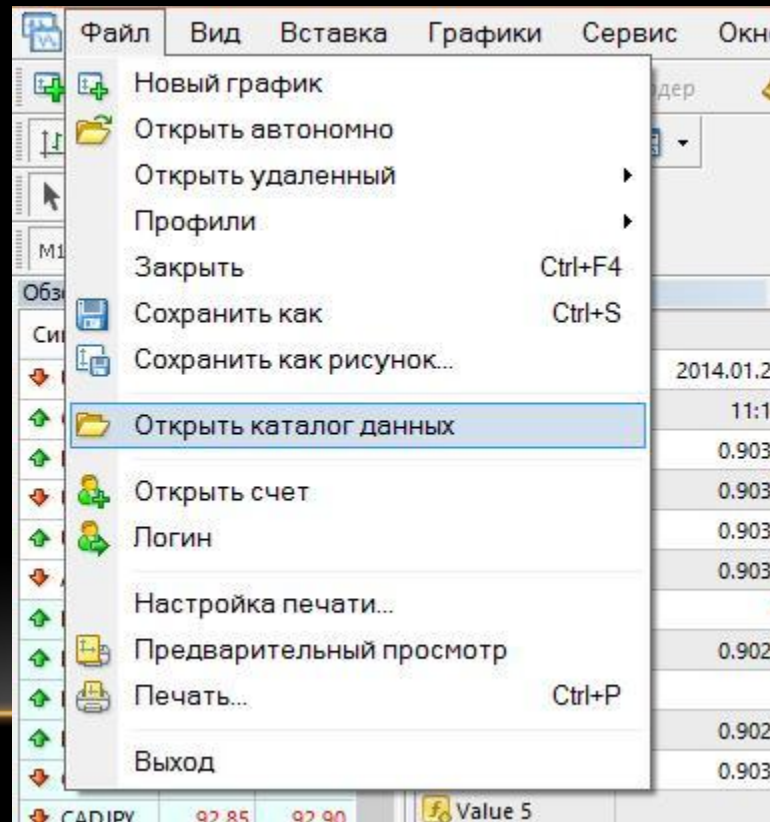


НОЧНАЯ ТОРГОВЛЯ

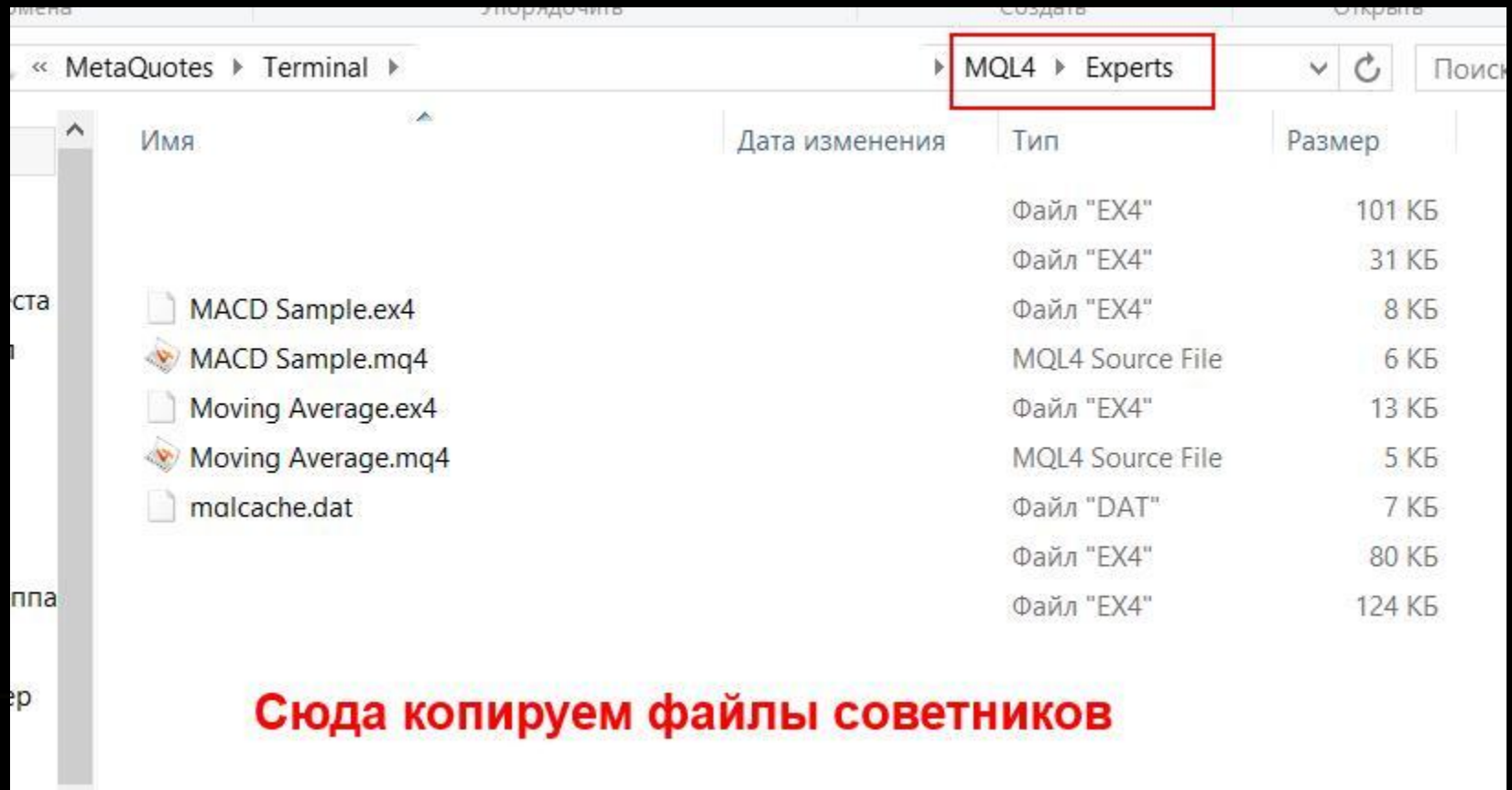
УСТАНОВКА СОВЕТНИКА

- 1. Для начала необходимо скачать советник. Он имеет разрешение .ex4
- 2. Затем советник следует переместить в папку, в которой установлен ваш торговый терминал. Для этого необходимо открыть MT4, нажать Файл и в меню выбрать «Открыть каталог данных».



УСТАНОВКА СОВЕТНИКА

- Далее в открывшемся окне нужно зайти в раздел MQL4 и выбрать папку Experts, в которую необходимо файлы ваших советников. скопировать файл советника

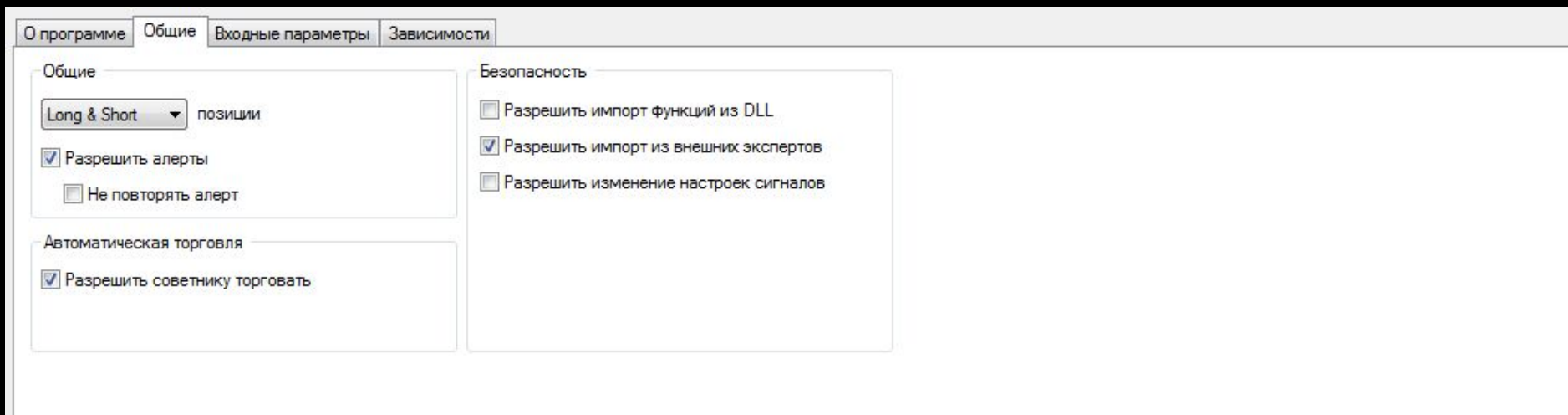


УСТАНОВКА СОВЕТНИКА

- 3. После установки советника следует перезапустить MT4
- 4. В окне «Навигатор» выбираем папку «**Советники**». Из открывшегося списка следует перетащить нужный советник при помощи мыши на открытый график с той валютной парой и таймфреймом, которые будут указаны в описании советника дальше.

НАСТРОЙКИ СОВЕТНИКА

- После того как вы перетащили данного советника из папки «Навигатор» на открытый график появляется окошко с параметрами. Как видно на картинке мы выбираем только «Общие параметры» и проставляем галочки только там, где они указаны и нажимаем «Входные параметры»



НАСТРОЙКИ СОВЕТНИКА

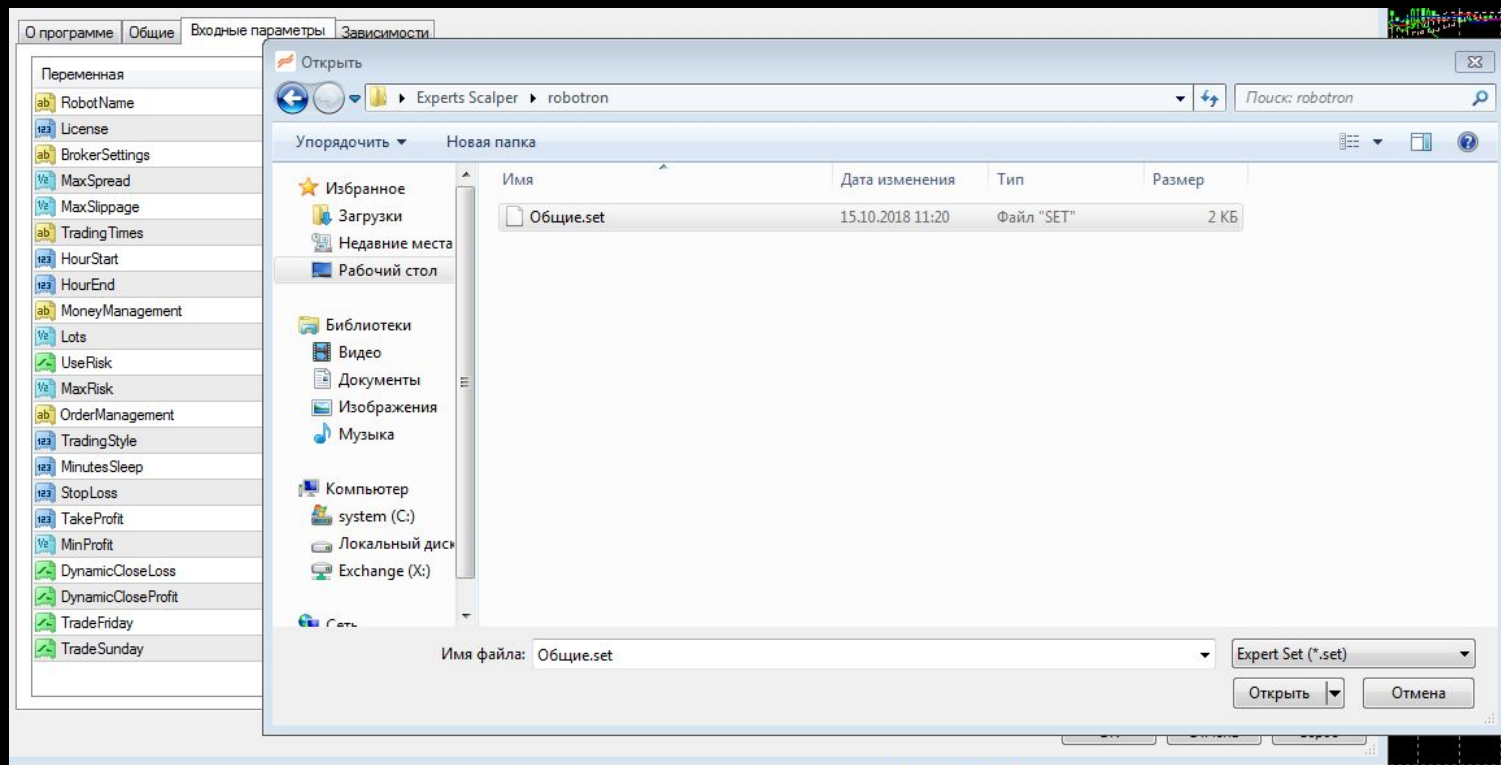
- После нажатия кнопки «Параметры» у вас появляется «Настройки советника», в котором мы и будем вносить все основные настройки нашего советника.

Переменная	Значение
RobotName	
License	12345
BrokerSettings	Maximum Spread & Slippage
MaxSpread	12.0
MaxSlippage	5.0
TradingTimes	GMT Hours with DST
HourStart	22
HourEnd	23
MoneyManagement	If Risk False Use Lots
Lots	0.15
UseRisk	true
MaxRisk	100.0
OrderManagement	Manage Orders
TradingStyle	Aggressive
MinutesSleep	120
StopLoss	500
TakeProfit	500
MinProfit	0.0
DynamicCloseLoss	true
DynamicCloseProfit	true
TradeFriday	false
TradeSunday	true

Buttons: Загрузить, Сохранить, OK, Отмена, Сброс

НАСТРОЙКИ СОВЕТНИКА

- Выбираем кнопку загрузить и вставляем файл “Общие” после удаляем имя советника в строке Robot name и нажимаем кнопку “ОК”.



1. НАСТРОЙКИ ДЛЯ УМЕРЕННОЙ ТОРГОВЛИ

- По итогу Настройки окно должно выглядеть в таком формате

Переменная	Значение
RobotName	
License	12345
BrokerSettings	Maximum Spread & Slippage
MaxSpread	12.0
MaxSlippage	5.0
TradingTimes	GMT Hours with DST
HourStart	22
HourEnd	23
MoneyManagement	If Risk False Use Lots
Lots	0.15
UseRisk	true
MaxRisk	100.0
OrderManagement	Manage Orders
TradingStyle	Aggressive
MinutesSleep	120
StopLoss	500
TakeProfit	500
MinProfit	0.0
DynamicCloseLoss	true
DynamicCloseProfit	true
TradeFriday	false
TradeSunday	true

Buttons: Загрузить, Сохранить, OK, Отмена, Сброс

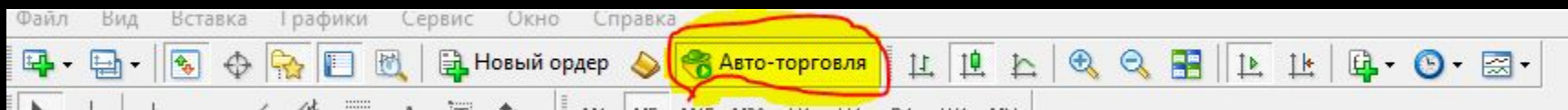
НАСТРОЙКИ ДЛЯ УМЕРЕННОЙ ТОРГОВЛИ

- После завершения настройки одного из инструментов повторите с другими инструментами которые входят в данную Торговую Систему.
- EURUSD,GBPUSD,USDCHF,USDJPY,USDCAD
- Каждый инструмент который указан должен быть в активном режиме

НАСТРОЙКИ ДЛЯ УМЕРЕННОЙ ТОРГОВЛИ

Обязательное условие для работы данным методом является:

1. Торговый терминал обязан быть активным(включенным) с 22.00 до 6.00 по МСК
2. На всех инструментах должны быть идентичные настройки
3. На каждом инструменте должен стоять тайм-фрейм 5 минут
4. Должно быть активная кнопка авто торговля



5. Торговый счет для работы используется MT4 Market

НЕ РАБОТАЕТ - НЕ ТОРГУЕТ

При возникновении вопросов при работе с данным продуктом рекомендуется незамедлительно связаться с Вашим персональным менеджером

ДОХОДНОСТЬ \ СДЕЛКИ

- Средний целевой доход - 10 % от капитала
- Соотношение прибыльных убыточных сделок 75\25
- Расчет для открытия позиции просчитывается от маржи

