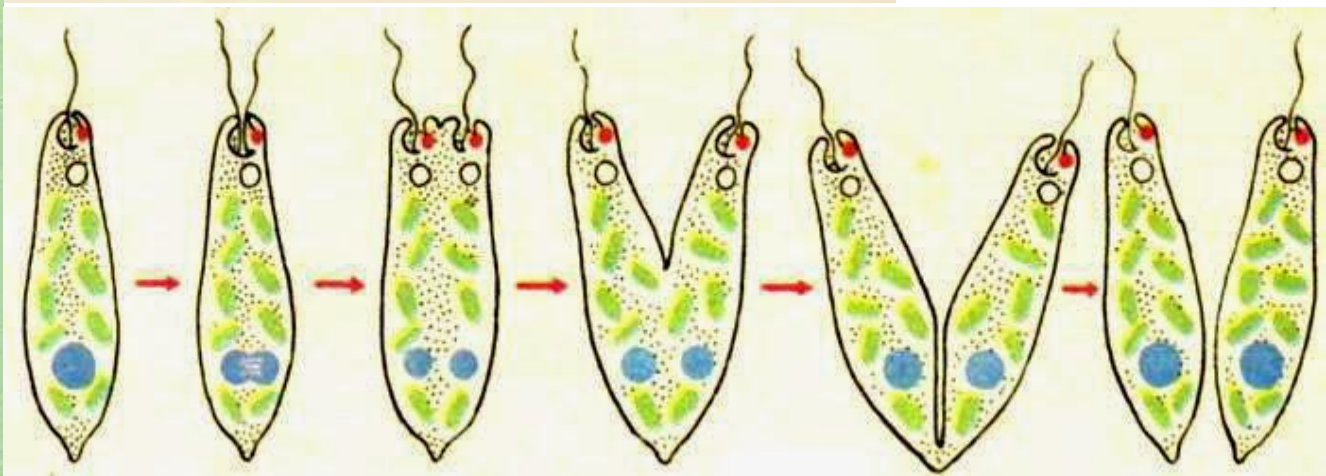
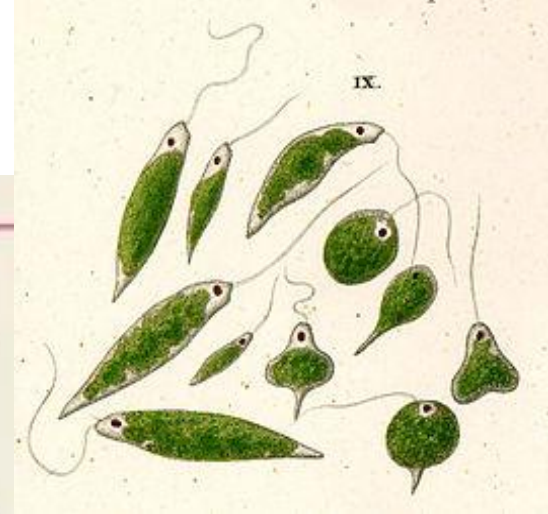
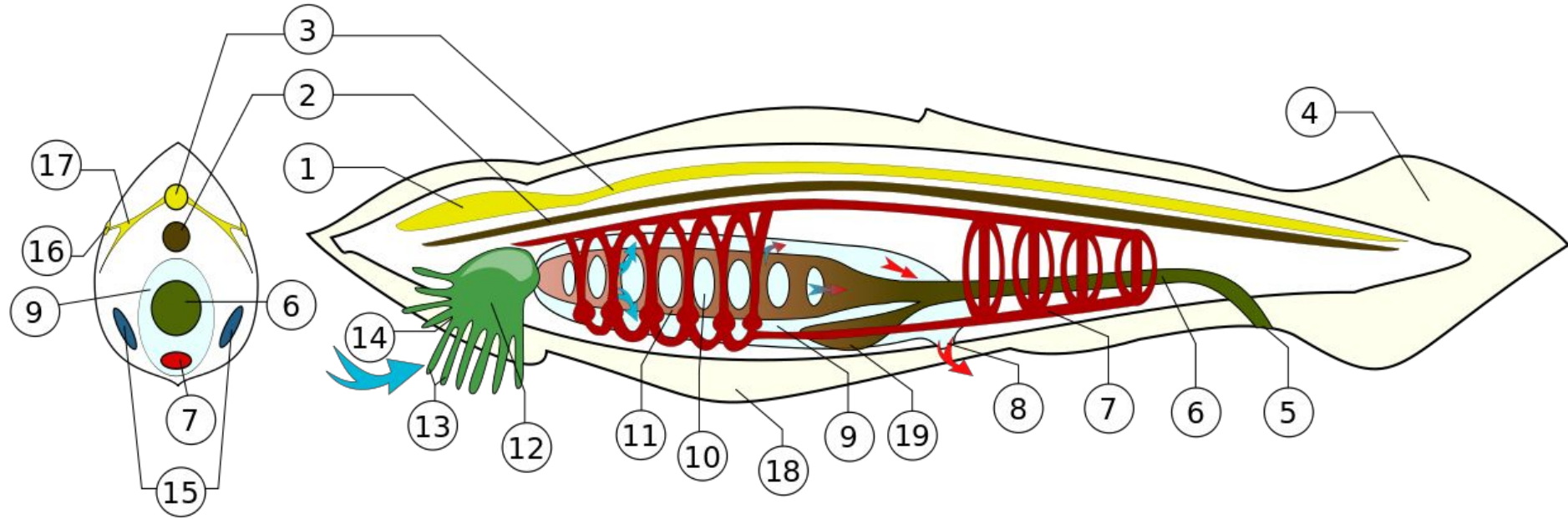


Переходные формы в природе

Эвглена зеленая





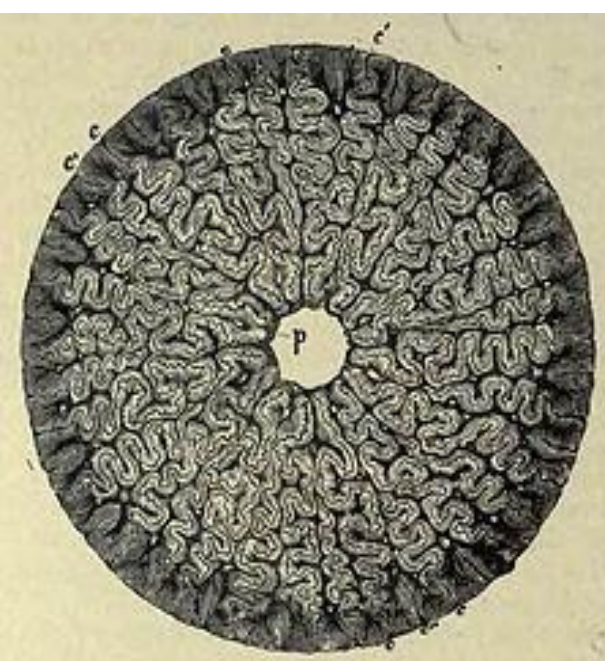
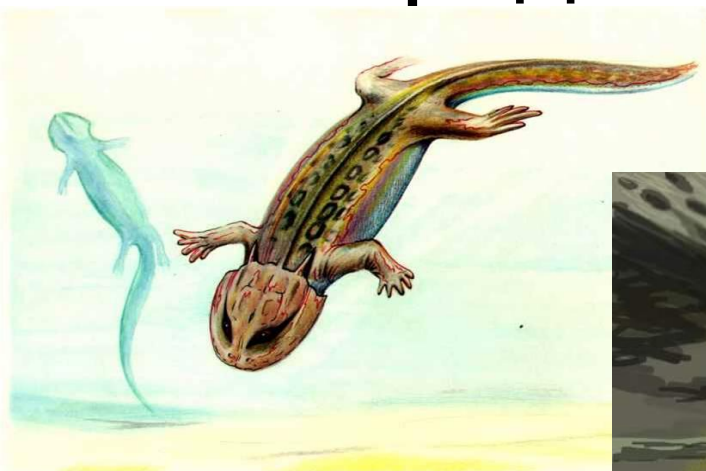
1. Мозговой пузырь. 2. Хорда. 3. Нервная трубка.
 4. Хвостовой плавник. 5. Анальное отверстие.
 6. Задний отдел кишечника в виде трубки.
 7. Кровеносная система. 8. Атриопор. 9.
 Окологлоточная полость. 10. Жаберная щель. 11.
 Глотка. 12. Ротовая полость. 13. Околоротовые
 щупальца. 14. Предротовое отверстие. 15. Гонады
 (яичники/семенники). 16. Глазки Гессе. 17.
 Нервы. 18. Метаплевральная складка. 19. Слепой
 печёночный вырост

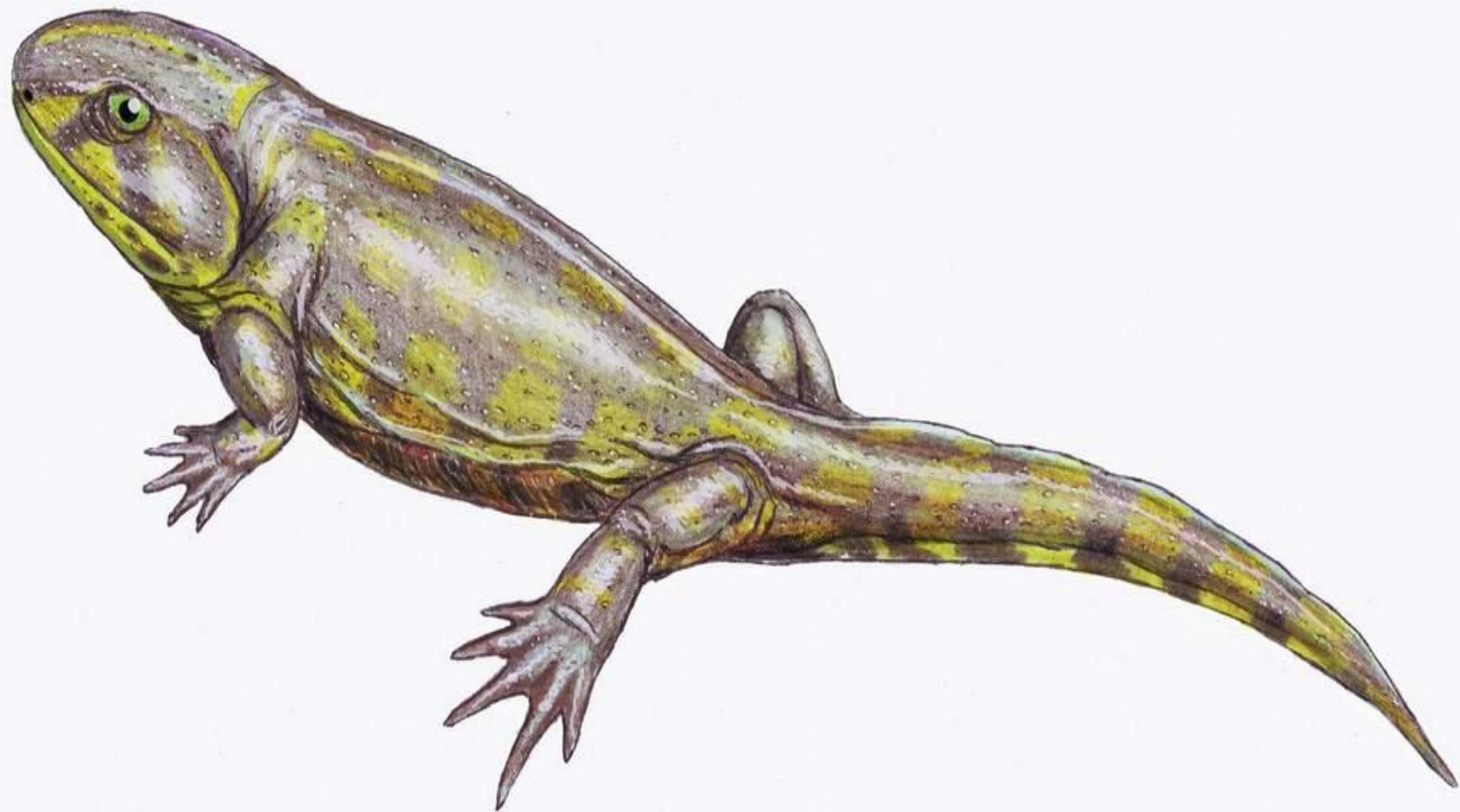
УТКОНОС





Стегоцефал – предок пресмыкающихся







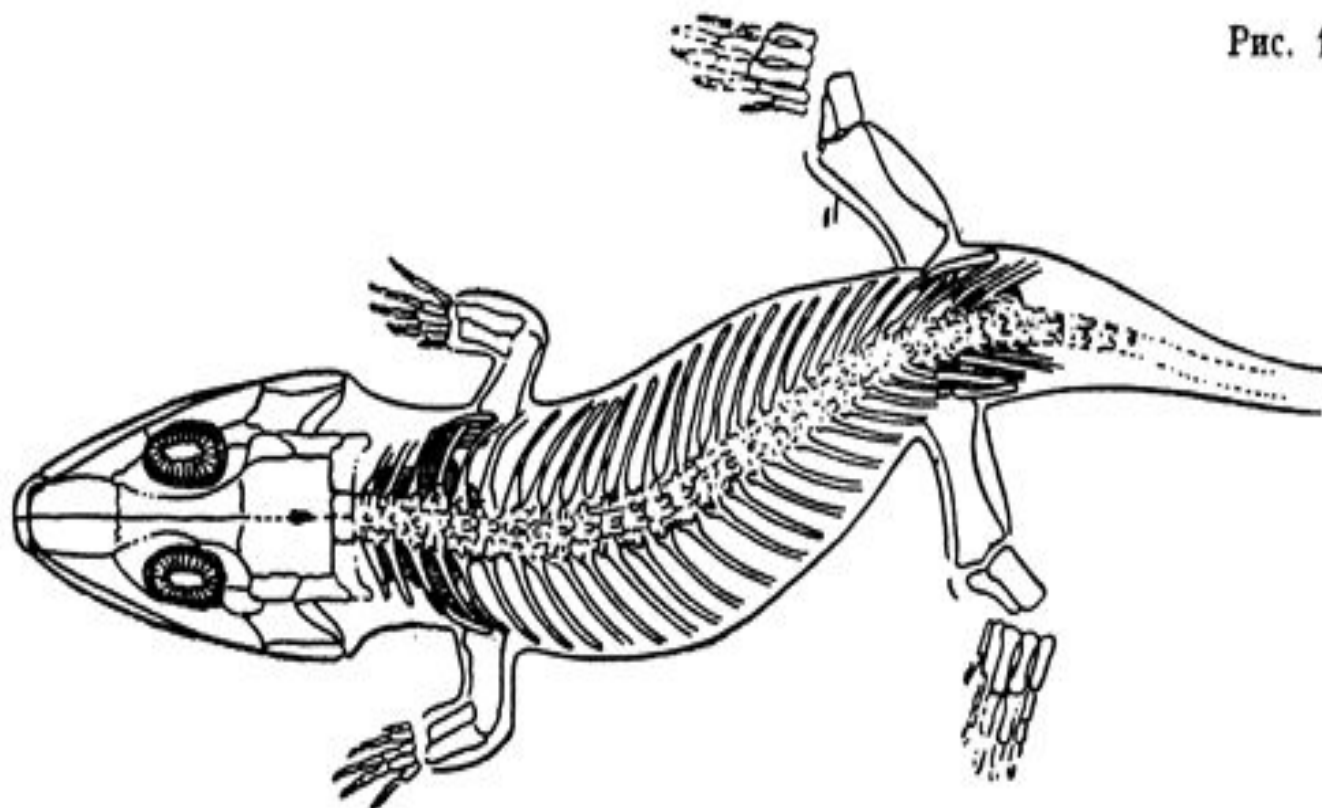


Рис. 120. Скелет стегоцефала.



**Берлинский экземпляр
обнаружен 1877г**



**Термополиский
экземпляр
обнаружен 1991г**



**Мюнхенский
экземпляр
обнаружен 2005 г**





Лондонский экземпляр



Кистеперая рыба – ЛАТИМЕРИЯ (целаканат)









- **Амбулоцетус**, *амбулоцет* ([лат.](#) *Ambulocetus natans* — «ходящий кит») — род ископаемых китообразных. Известен только один вид — *Ambulocetus natans*. Жил в [эоцене](#) на территории современного Пакистана. Является «[переходной формой](#)» между наземными [четвероногими](#) [млекопитающими](#) и современными [китообразными](#). Длина животного составляла примерно 3 м, вес — около 300 кг.



- Меритерий, ранний предок слонов, больше похож на свинью, хотя уже имеет маленький хобот и бивни, свойственные хоботным.