

ПЕРВАЯ ПОМОЩЬ ПРИ ПЕРЕДОСУБОРКЕ ПСИХОТРОПНЫХ ВЕЩЕСТВ

# *К психотропным веществам*

Относятся

- 1.Алкоголь
- 2.Опиаты
- 3.Барбитураты

**Употребление каждого из них очень часто ведёт к росту толерантности к этому веществу, а как следствие необходимости увеличения дозы этого вещества, для получения ожидаемого результата**

# Передозировка психотропных веществ

Увеличение дозы потребления может развить угрожающее состояние жизни человека, при котором самостоятельно себе помощь он оказать не может

# *ПОМНИТЕ*

1. Во время оказанная помощь снижает риск осложнений до 90%
2. Нельзя поддаваться панике и тратить время на выяснение обстоятельств
3. Нельзя скрывать произошедшее от врачей, необходимо чётко указать, если вы знаете, от чего конкретно произошло отравление. Это сократит время на принятие решений врачами и спасёт жизнь пострадавшему

# Передозировка психотропными веществами

Может привести к

1. Кома
2. Биологической смерти
3. Клинической смерти



## **ПРИЗНАКИ КОМЫ**

1. Потеря сознания более чем на 4 минуты.
2. Обязательно есть пульс на сонной артерии.

## **ПРИЗНАКИ ВНЕЗАПНОЙ СМЕРТИ (КОГДА КАЖДАЯ ПОТЕРЯННАЯ СЕКУНДА МОЖЕТ СТАТЬ РОКОВОЙ)**

1. Отсутствие сознания.
2. Нет реакции зрачков на свет.
3. Нет пульса на сонной артерии.



## **ПРИЗНАКИ БИОЛОГИЧЕСКОЙ СМЕРТИ (КОГДА ПРОВЕДЕНИЕ РЕАНИМАЦИИ БЕССМЫСЛЕННО)**

1. Высыхание роговицы глаза  
(появление «селёдочного» блеска).
2. Деформация зрачка при осторожном  
сжатии глазного яблока пальцами.
3. Появление трупных пятен.

*КОМА*



# ***ПРИЧИНЫ КОМЫ***

- 1. Механические травмы (падение с высоты, ДТП, сильный удар...)**
- 2. Психологические травмы**
- 3. Передозировка веществ**
- 4. Истощение организма**

# **способы выведения из состояния комы**

- 1. Нашатырный спирт и др. сильнопахнущие вещества**
- 2. Сдавление в области основания ногтя пальца**
- 3. Надавливание на угол под носом**
- 4. Сильное трение в области мочек ушей**
- 5. Надавливание пальцами в полости, за мочками ушей**
- 6. Надавливание в полость в области ключицы**

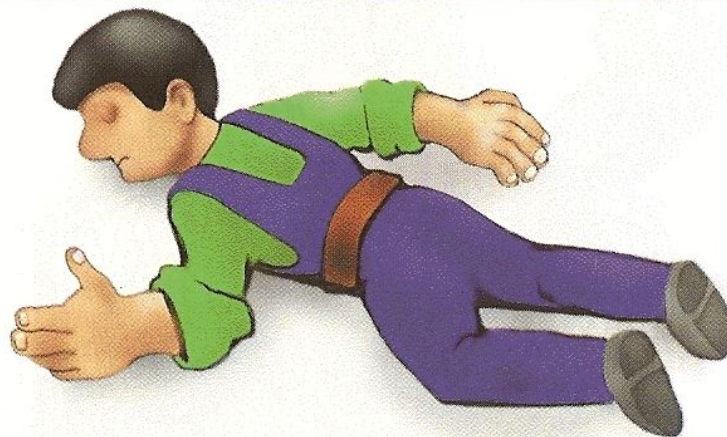
# ПП при коме

**1**

**ПОВЕРНУТЬ**

**ПОСТРАДАВШЕГО  
НА ЖИВОТ**

**ТОЛЬКО В ПОЛОЖЕНИИ «ЛЕЖА  
НА ЖИВОТЕ» ПОСТРАДАВШИЙ  
ДОЛЖЕН ОЖИДАТЬ ПРИБЫТИЯ ВРАЧЕЙ.**



**НЕЛЬЗЯ!**

**ОСТАВЛЯТЬ ЧЕЛОВЕКА  
В СОСТОЯНИИ КОМЫ  
ЛЕЖАТЬ НА СПИНЕ.**



**Глотка и гортань**

Угнетается глотательный рефлекс и содержимое ротовой полости может затекать в трахею и легкие.

**Язык**

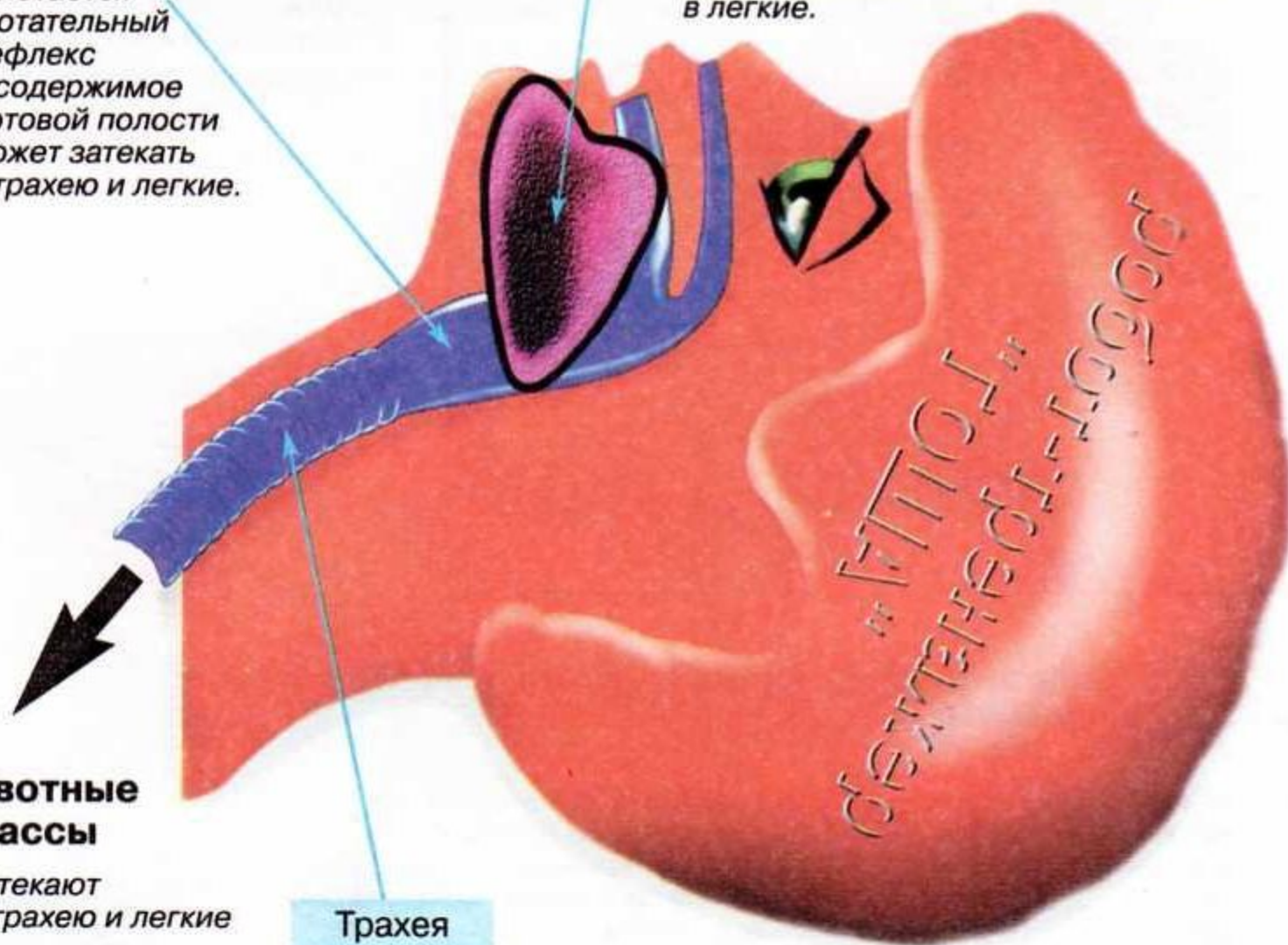
Снижается тонус подъязычных мышц, и язык опускается на заднюю стенку глотки и блокирует доступ воздуха в легкие.

**Рвотные массы**

затекают в трахею и легкие

**Трахея**

Подавляется защитный кашлевой рефлекс. Попавшие в трахею рвотные массы, кровь и слюна не могут быть удалены с кашлем и затекают в трахею и легкие.





Воздух



Трахея



Язык

Отходит вниз и освобождает просвет дыхательных путей.



**Рвотные  
массы**



Ротовая полость

Содержимое ротовой полости и глотки стекает наружу.

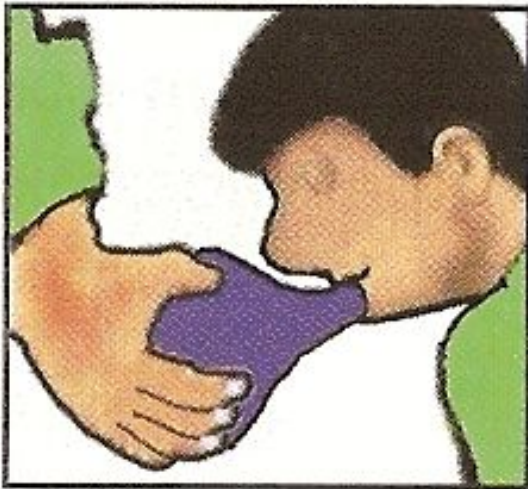
Робот-врач  
"РОШН" (СЗН)

# ПП при коме

2

**УДАЛИТЬ**

**СЛИЗЬ И СОДЕРЖИМОЕ  
ЖЕЛУДКА**



Периодически удалять из ротовой полости слизь и содержимое желудка с помощью салфетки или резинового баллончика.



# ПП при коме

**3**

**ПРИЛОЖИТЬ  
ХОЛОД К ГОЛОВЕ**



Можно использовать пузырь со льдом или бутылки и пакеты с холодной водой или снегом, либо гипотермический пакет.

# ПП при коме

## ДЕЙСТВИЯ ПО ОКАЗАНИЮ ПЕРВОЙ ПОМОЩИ ПРИ ПЕРЕДОЗИРОВКЕ НАРКОТИКОВ

Повернуть больного на живот.

Очистить полость рта от слизи  
и рвотных масс.

Поднести к носу ватку  
с нашатырным спиртом.

Наблюдать за характером дыхания  
до прибытия врачей.

Приступить к искусственному дыханию  
изо рта в рот при частоте дыхательных  
движений меньше 8 - 10 раз в минуту.

### **НЕДОПУСТИМО**

- Оставить человека в состоянии комы лежать на спине.
- Не вызвать врача и скрыть от близких факт наркотического отравления.





Убедиться  
в наличии  
пульса



Перевернуть на  
живот, освободить  
от рвотных масс



Поднести к носу  
нашатырный спирт



Приложить  
холод к  
голове



Доставить в  
больницу



Обеспечить  
доступ  
кислорода

ЕСЛИ НЕТ ПРИЗНАКОВ ЖИЗНИ



Убедиться, что  
пульса нет



Нанести удар  
по груди



Приступить к  
реанимации



Приложить  
холод к голове